

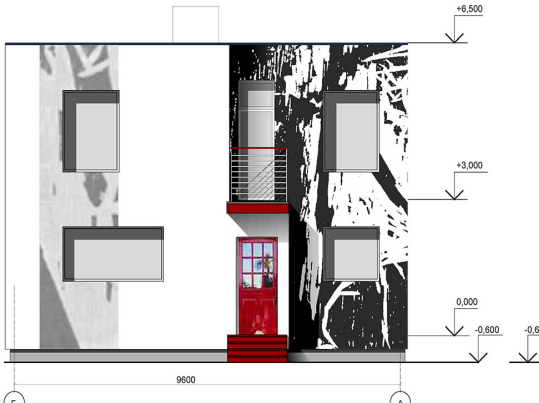
# 4Д БЛОКИРОВАННЫЙ ЖИЛОЙ ДОМ

Задача не просто обеспечить людей какой-нибудь крышей над головой. Требуется обеспечить некий минимум комфорта, чтобы люди чувствовали себя достойно. **Глазьев В.Л.**

ГЛАВНЫЙ ФАСАД В ОСЯХ 1-13. М 1:50



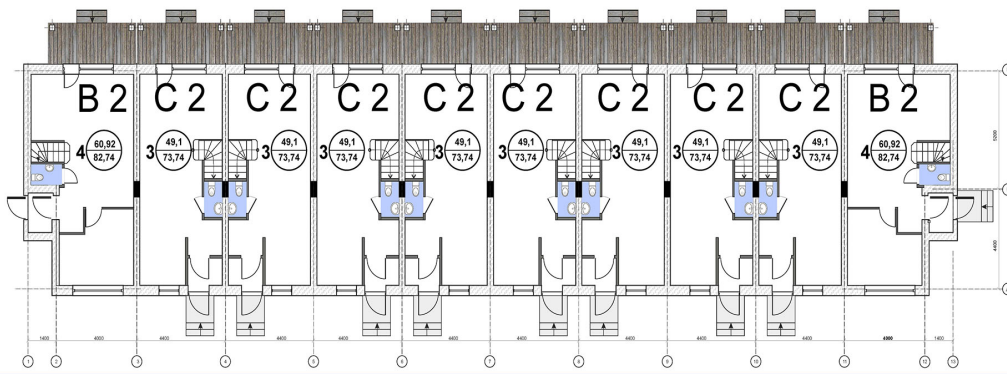
БОКОВОЙ ФАСАД В ОСЯХ Б-А . М 1:50



БОКОВОЙ ФАСАД В ОСЯХ А-Б . М 1:50



ПЛАН 1 ЭТАЖА. КОМПОНОВочная СХЕМА 8 C2+2 B2



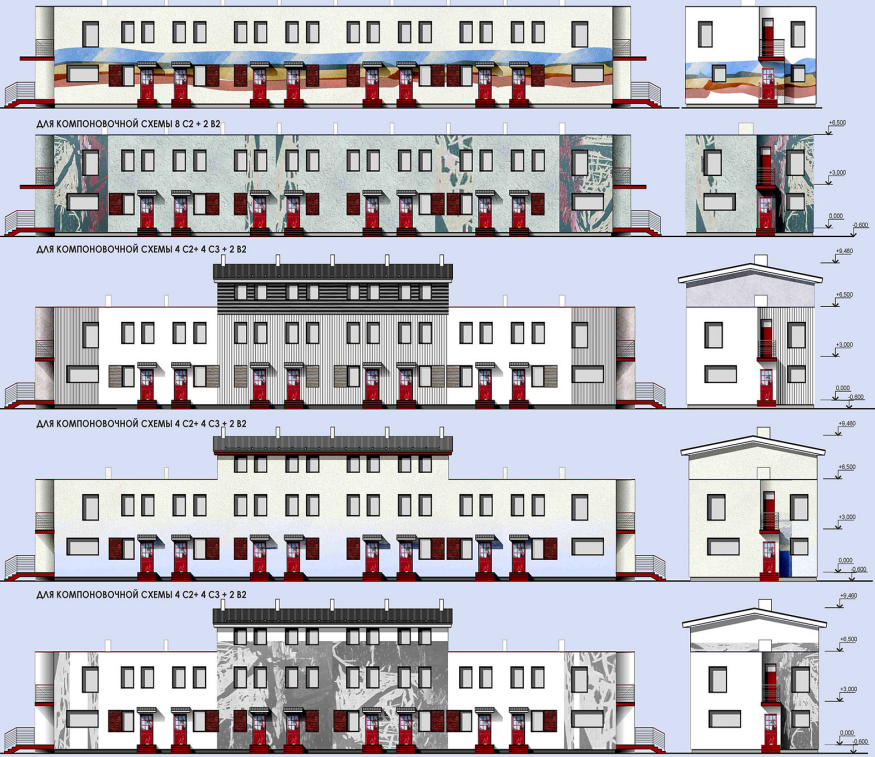
## ТЭП ДЛЯ 8 C2+2 B2

Общая S квартир	755,40 кв.м
Жилая S квартир	514,64 кв.м
S застройки	572,68 кв.м
Этажность	2
Строительный V	2791,2 куб.м
K компактности	0,64
S общ. жилого дома	824,38 кв.м
Кол-во квартир	10, в т.ч.

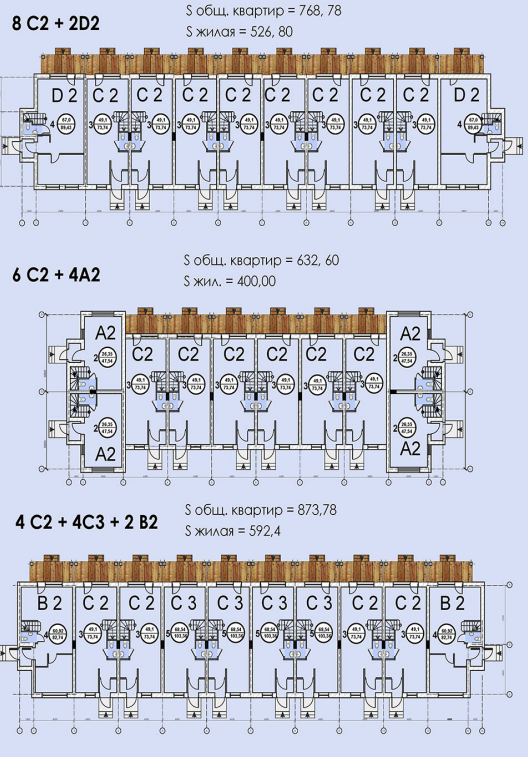
## ОПИСАНИЕ

**Концепция 4 Д** подразумевает формирование блокированных жилых домов из базовых квартир, площадью от 28 до 103 кв.м. Маркетинговая политика и концепция продаж, основанная на принципе диверсификации, позволит быстро учитывать изменение спроса и мгновенно коррелировать проектные решения, даже на этапе строительства. Покупатель выбирает доступную ему по цене базовую квартиру, застройщик предлагает имеющиеся варианты ее размещения (индивиду., блокир., многоквартирн.). Торцевые базовые квартиры (типы А,В,Д) имеют возможность роста как в сторону увеличения этажности, так прирезки дополнительных помещений по мере роста семьи. Базовая квартира типа С - рядовая, может «расти» только по этажности. Так, приобретя минимальную базовую квартиру (типа А1) в составе блокированного дома, потребитель имеет возможность увеличения ее площади в будущем, достройкой помещений или офиса для семейного бизнеса. Принцип диверсификации позволяет создавать большое количество компоновочных схем. Общественно-пространственное решение нацелено на простоту, ясность форм и минимум сложных стыков. При этом внешний вид здания должен быть достойным. Необходимо предельно качественно выполнять отделку фасадов, т.к. простота форм предусматривает технологичность строительства и отделки и высокую ремонтопригодность. Гладкая, ровная поверхность стен может стать идеальной для монументального искусства, - стрит-арта, граффити и т.п. Но это не является необходимым условием. Свою квартиру можно просто окрасить белым или любым цветом - это не повредит общему облику здания. Особое внимание уделяется входной двери. Дверь должна быть чуть более качественной и светлой, чем принято устанавливать в жилье эконом-класса. «Своя дверь» - это прикладная конструкция огромной важности. Она тоже дает ощущение достоинства: ее можно холить, лелеять, она ни с кем не поделена...» (В.Л. Глазьев) В блокированном доме, несмотря на небольшие земельные участки, S не более 2 сотки, реализуется складская функция, комфортной среды. Предусмотрены холодные кладовые для хранения инвентаря. Блокированный дом относится к городскому типу домовладения, поэтому проживание в нем следует рассматривать как квартиру на земле. « Можно вполне сносно жить в 8-метровой спальне, если будет нормальная кухня и 3-метровая кладовая...», «нужна площадь, где дети могли бы играть под присмотром взрослых» (В.Л. Глазьев)

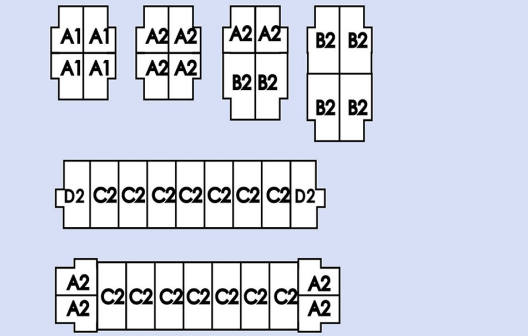
ВАРИАНТЫ ДЕКОРАТИВНОГО ОФОРМЛЕНИЯ ФАСАДОВ РАЗЛИЧНЫХ КОМПОНОВочных СХЕМ ДЛЯ КОМПОНОВочной СХЕМЫ 8 C2 + 2 B2



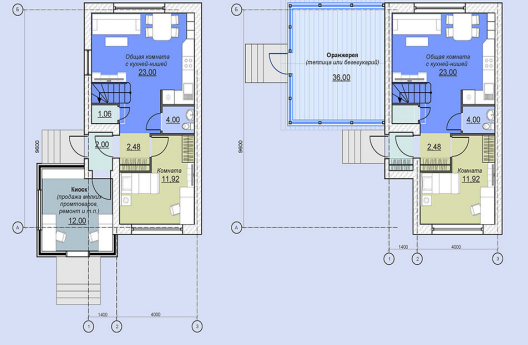
ВАРИАНТЫ НЕКОТОРЫХ КОМПОНОВочных СХЕМ ИЗ БАЗОВЫХ КВАРТИР



ВАРИАНТЫ НЕКОТОРЫХ КОМПОНОВочных СХЕМ ИЗ БАЗОВЫХ КВАРТИР



ПРИМЕР РАЗМЕЩЕНИЯ ПОМЕЩЕНИЙ ДЛЯ МАЛОГО СЕМЕЙНОГО БИЗНЕСА



**КОНСТРУКТИВНАЯ СХЕМА** относится к традиционному панельному домостроению. Используются блоки размером 2300 x 1000, 1500, 1200 и переменный блок высотой 500 - 700 мм. Подоконные блоки высотой 800 мм. Материал стеновых панелей - арболит (Тимфорт). Материал экологичный, теплый, однородный в массе, - дерево-бетон. Материал обладает высокой паропроницаемостью, высокой способностью к химическим и биологическим воздействиям. Пожаробезопасный. Технологии изготовления позволяют выпускать на заказ нетиповые панели. При большом объеме строительства за 3 месяца возможно строительство завода в любой точке РФ. В заводских условиях выполняется фасадный защитный слой - бетон 1800 кг/куб.м, толщиной 2 см. По заданию проектировщика фасадные панели могут быть изготовлены с лабиринтной окраской. Расчетная толщина стен для указанного региона: 550 мм - наружные несущие (с утеплителем); 370 мм - наружные несущие (с утеплителем минераловатным 60 мм); 300 мм - внутренние несущие. Фундаменты ленточные или свайные, по возможности мелкозаглубленные. Пол 1 этажа по грунту. Перекрытия - сборные ж/б панели, по несущим поперечным стенам. Крыши плоские, неэксплуатируемые. Снежный покров в зимний период дает дополнительную тепловую защиту. Предусмотрена установка газовых котлов в каждую квартиру. Павел отсутствует.