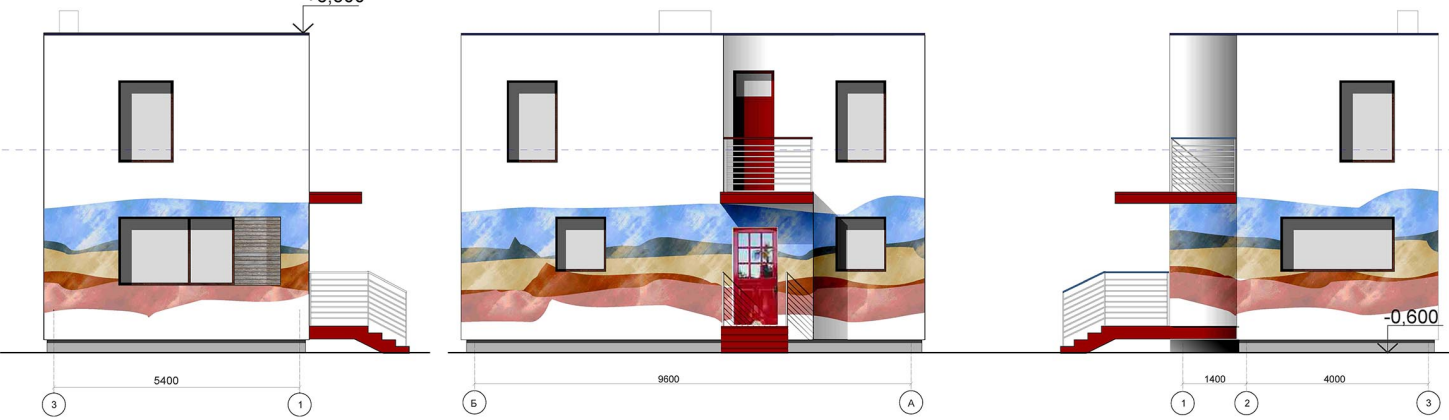


ИНДИВИДУАЛЬНЫЙ ЖИЛОЙ ДОМ

Задача не просто обеспечить людей какой-нибудь крышей над головой. Требуется обеспечить некий минимум комфорта, чтобы люди чувствовали себя достойно. Глазичев В.Л.

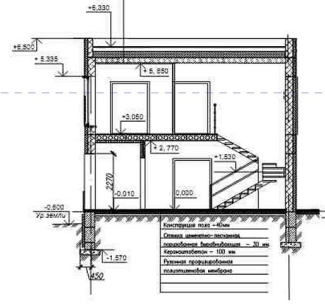
Фасады В 2. М 1:50



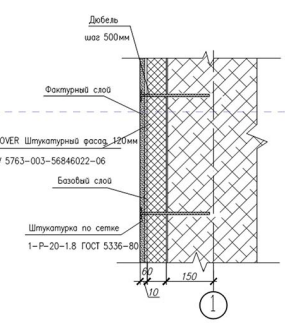
Разрез 1-1 М1:100

Для сайн-инсталлированного кровельного материала

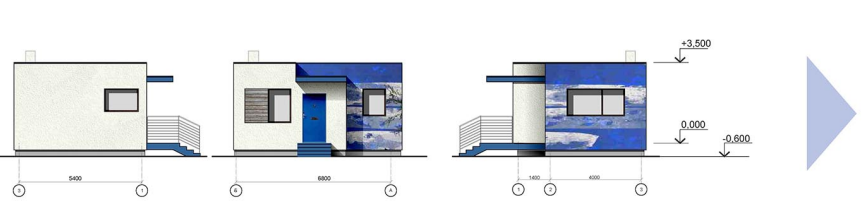
Сварочные фальшачные кровли
Архитектурная отделка фасадов
Защитный материал по уклону 40-150 мм
Утеплитель минераловатный 400мм/куб. 6-200 мм
Пароизоляция (полиэтилен)
Сварочные фальшачные кровли
Ж/Б плиты перекрытия - 220мм



СЕЧЕНИЕ ПО НЕСУЩЕЙ СТЕНЕ



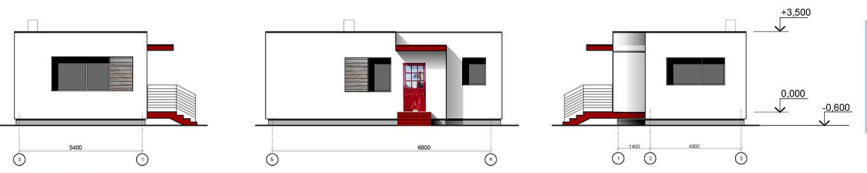
A 1 1 (14,38 / 28,38)



A 2 2 (26,35 / 49,76)



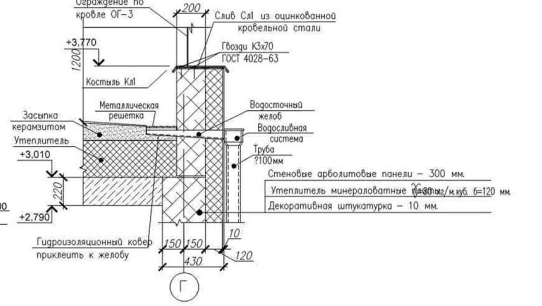
B 1 1 (28,92 / 42,40)



B 1 1 (28,92 / 42,40)



УЗЕЛ ПАРЯПЕТА



ПЛАН 1 этажа



ПЛАН 2 этажа



ТЭП ДЛЯ В2

Жилая S квартир	60,02 кв.м
S застройки	59,40 кв.м
Этажность	2
Строительный V	167,94 куб.м
K компактности	1
S общ. жилого дома	82,46 кв.м
Класс энергоэффективности	

ОПИСАНИЕ

Концепция 4 Д подразумевает формирование индивидуальных жилых домов на основе базовых квартир, общаплощадью от 28 до 101 кв.м. Принцип диверсификации позволяет создавать большое количество видов индивидуальных жилых домов.

Базовые квартиры (типы А, В, С, D) имеют возможность роста как в сторону увеличения этажности, так и разрезы дополнительных помещений по мере роста семьи. Так, приобретает минимальную базовую квартиру (из земли А1) потребитель имеет возможность увеличения ее площади до типов А2, В1, В2, достройки помещений или офиса для семейного бизнеса.

Объемно-пространственное решение нацелено на простоту, ясность форм и минимум сложных стыков. При этом внешний вид здания должен быть достойным. Необходимо предельно качественно выполнять отделку фасадов, т.к. простота форм предусматривает технологичность строительства и отделки и высокую ремонтно-пригодность. Гладкая, ровная поверхность стен может стать идеальной для монументального искусства, - стрит-арта, граффити и т.п. Но это не является необходимым условием. Свой дом можно просто покрасить белым или любым цветом - это не повредит общему облику здания. Особое внимание уделяется входной двери. Дверь должна быть чуть более качественной цветной, чем принято устанавливать в жилье эконом-класса. **Своя дверь - это прикладническая конструкция огромной важности. Она тоже дает ощущение достоинства: ее можно холить, лелеять, она ни с кем не поделена...** (В.Л. Глазичев)

КОНСТРУКТИВНАЯ СХЕМА относится к традиционному панельному домостроению. Используются блоки размером 2300 x 1000, 1500, 1200 и переменный блок высотой 500 - 700 мм. Подоконные блоки высотой 800 мм. Материал стеновых панелей - арболит (Тимфорт). Материал экологичный, теплый, однородный в массе, - дерево-бетон. Материал обладает высокой паропроницаемостью, высокой сопротивляемостью к химическим и биологическим воздействиям. Пожаробезопасный. Технологии изготовления позволяют выпускать на заказ нетиповые панели. При большом объеме строительства за 3 месяца возможно строительство завода в любой точке РФ. В заводских условиях выполняется фасадный защитный слой - бетон 1800 кг/куб.м, толщиной 2 см. По заданию проектировщика фасадные панели могут быть изготовлены с любым рустом и окрашены. Расчетная толщина стен для указанного региона: 450 мм - наружные несущие (без утеплителя); 350 мм - наружные несущие (с утеплителем минераловатным 50 мм); 300 мм - внутренние несущие. Фундаменты ленточные или свайные, по-возможности мелкозаглубленные. Пол 1 этажа по грунту. Перекрытия - сборные ж/б панели, по несущим поперечным стенам. Крыша - плоская, неэксплуатируемая. Снежный покров в зимний период дает дополнительную тепловую защиту. Предусмотрена установка газовых котлов в помещении кухни. Подвал отсутствует.

