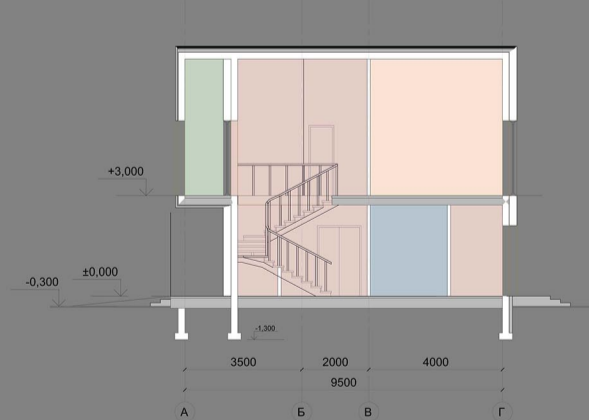
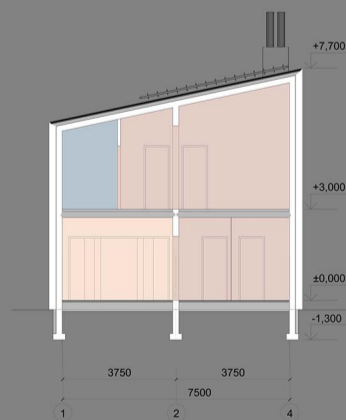
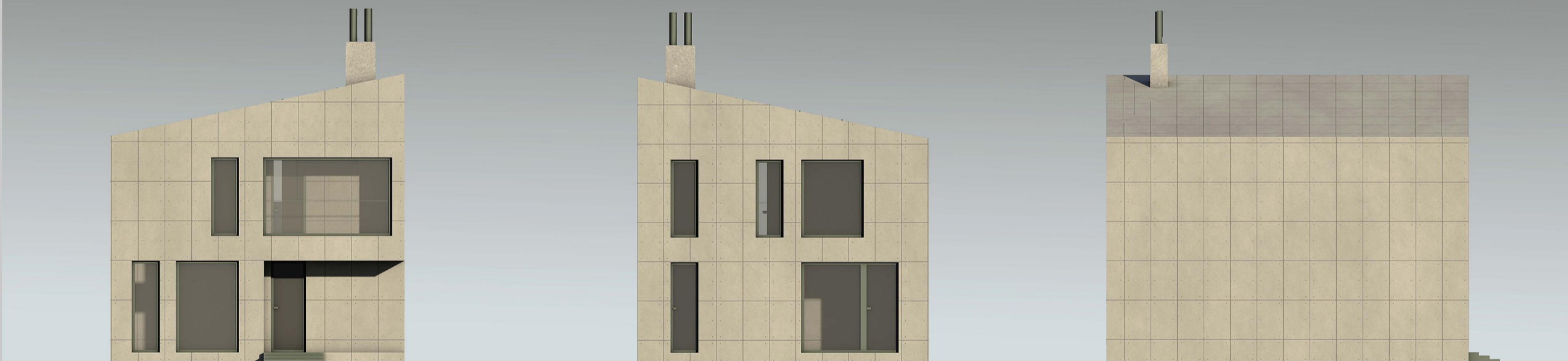


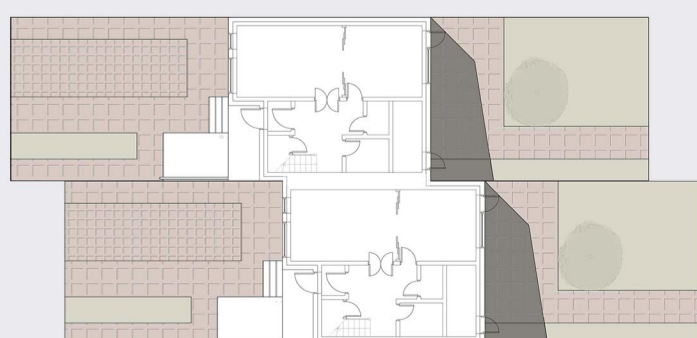


Архитектурный проект блокированного жилого дома



Наружная стена, толщина по проекту
Теплоизоляция ТЕХНОВЕНТ ДВУХСЛОЙНЫЙ, толщина по расчету 1
Защитная теплоизоляция — минеральный ватный утеплитель 70
Пористый пластик для крепления облицовочных панелей (Техно-Бустем)
Вентиляционный зазор — 50 мм
Облицовочные панели

Утеплитель пенополиуретан, толщина по расчету 1
Стеклопакет 3-слойный 2400ммх1400мм по расчету 1
Стеклопакет 3-слойный 2400ммх1400мм по расчету 1
Стеклопакет 3-слойный 2400ммх1400мм по расчету 1
Стеклопакет 3-слойный 2400ммх1400мм по расчету 1
Стеклопакет 3-слойный 2400ммх1400мм по расчету 1



Экспликация помещений

№ помещения	Наименование	Площадь, м ²
1	тамбур	1.9
2	холл	10.1
3	гостиная	19.8
4	кухня-столовая	14.4
5	ванная комната	4.1
6	кладовая	2.2
7	встроенный шкаф	2.3
8	инженерно-техническое помещение	5.4
9	холл	17.8
10	спальная комната	14.4
11	спальная комната	14.4
12	спальная комната	12.5
13	ванная комната	3.4
14	остекленный балкон	4.8

Блокированный дом:
 общая площадь 136 м²
 жилая площадь квартир 61.1 м²
 строительный объем 580 м³
 площадь застройки 79.5
 этажность 2 этажа
 количество квартир 156
 расчётный показатель компактности здания 0,75
 класс энергетической эффективности здания В