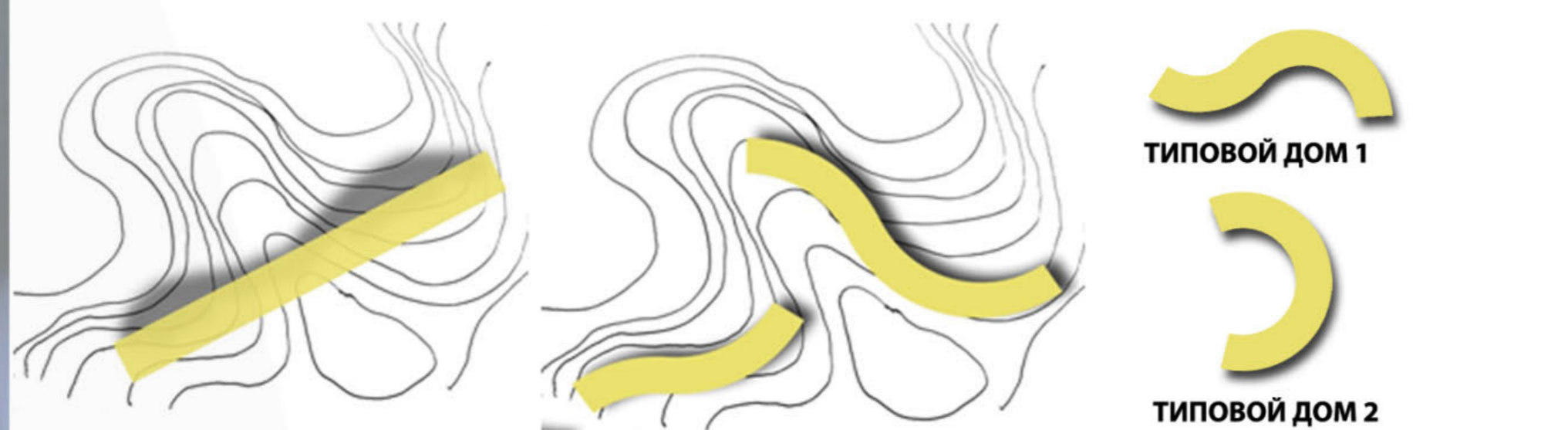
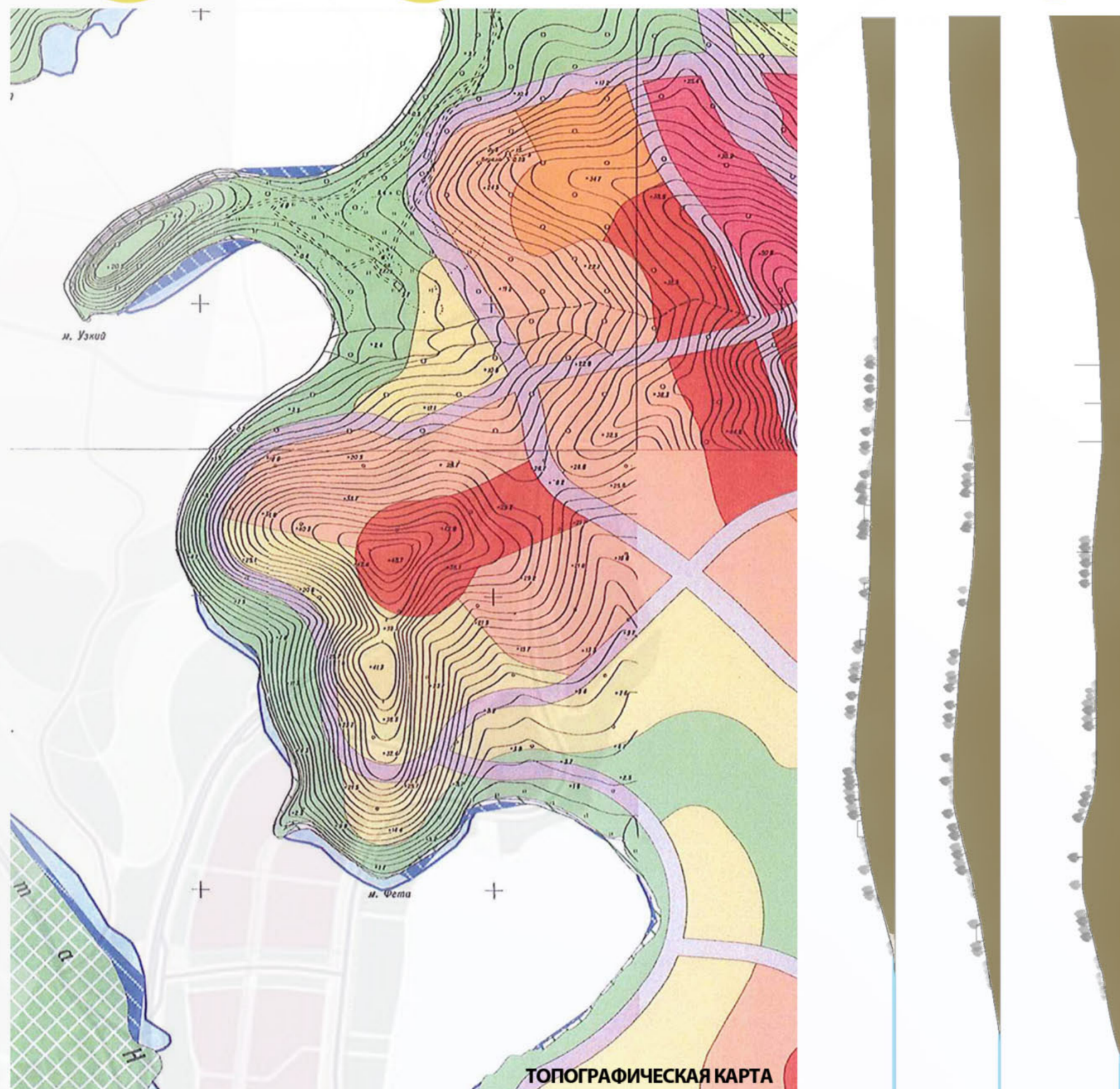
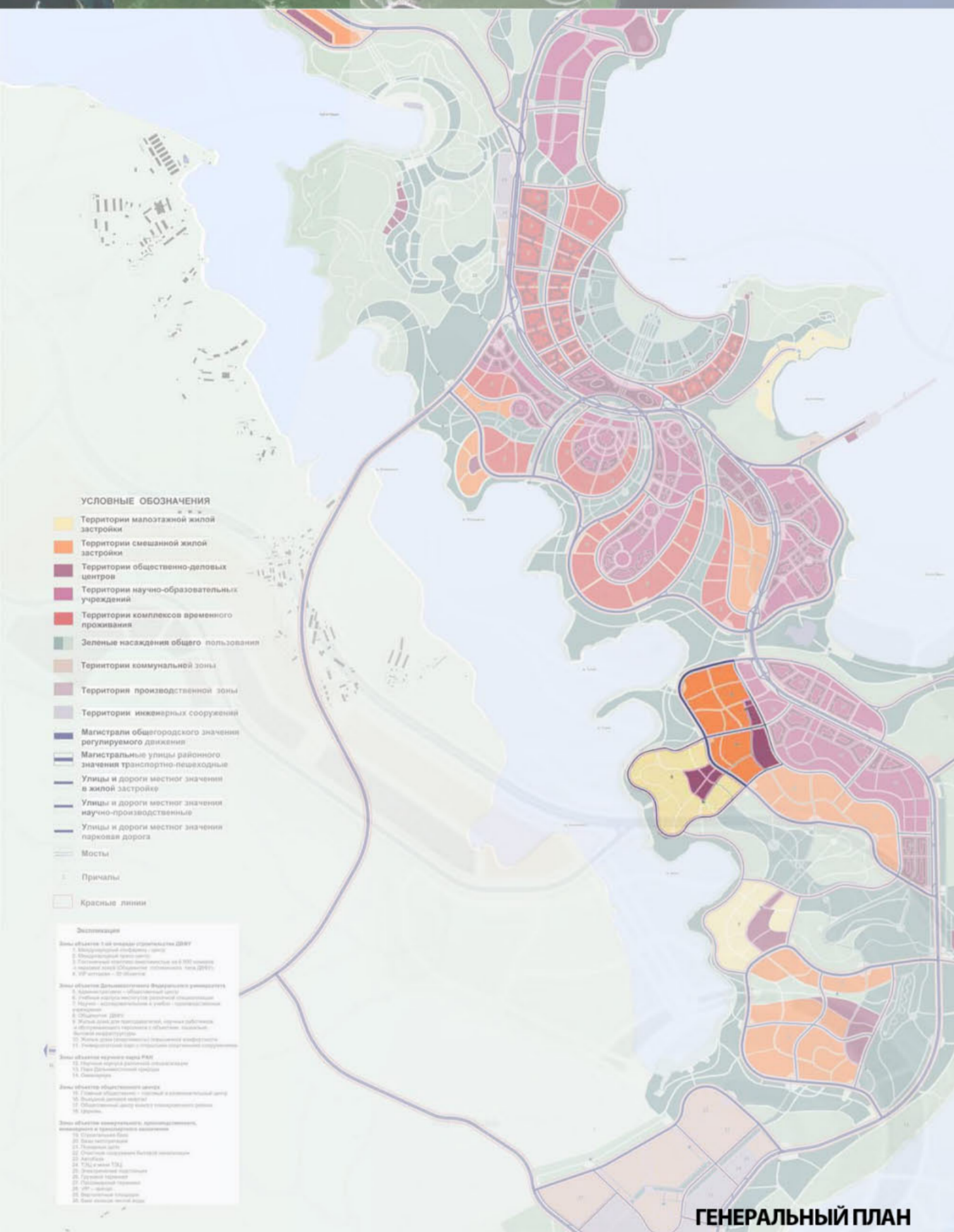
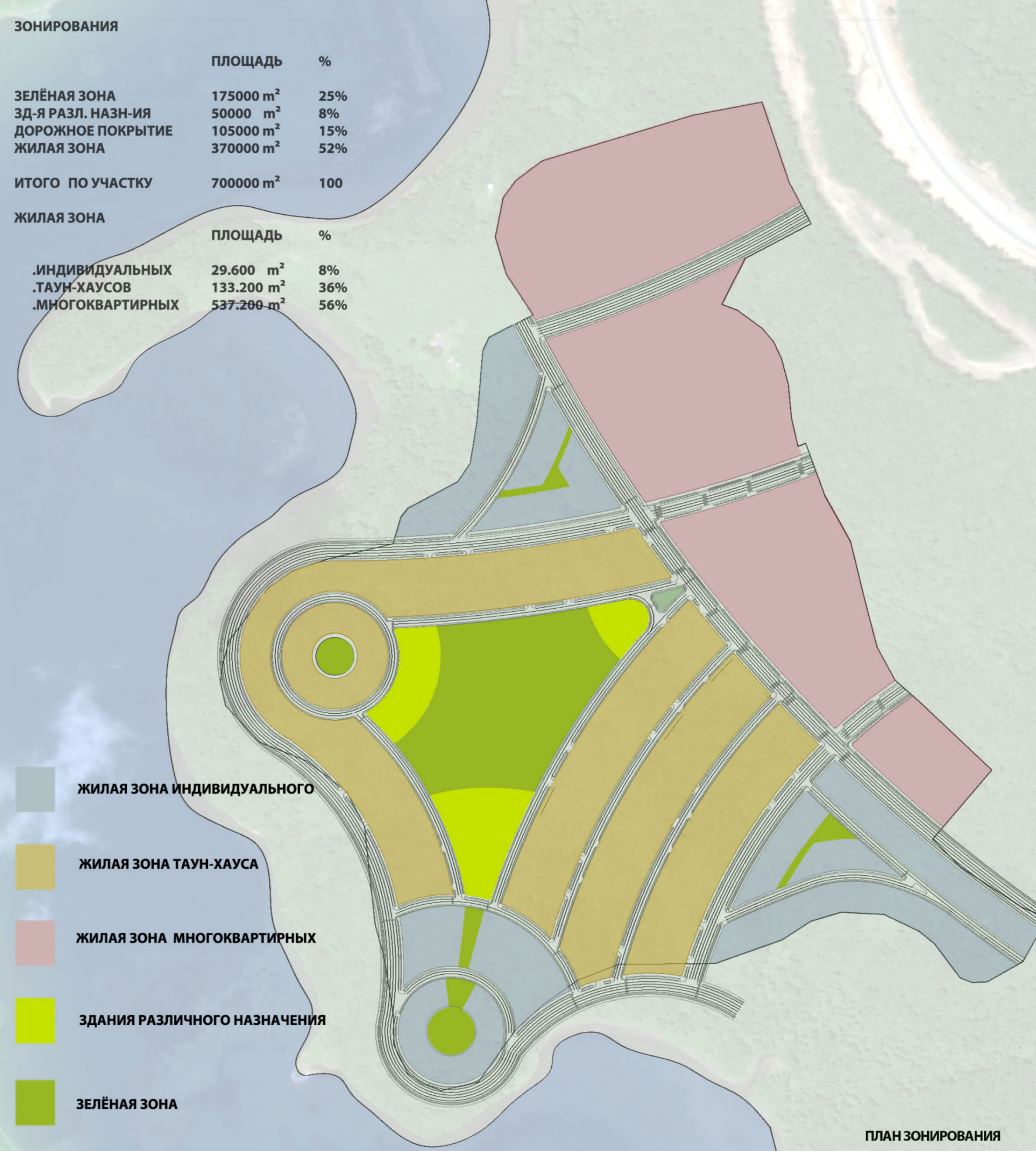


ГЛАВНАЯ ИДЕЯ ПРОЕКТА



Основная идея проекта состоит в том что бы не использовать прямые линии в проектировании так как они не приспособлены к данной местности. Наша идея состоит в том что бы как можно точнее повторить топографию места, поэтому мы использовали закругленные формы, а также системы платформ на разных уровнях что бы как можно больше приблизится к натуральным высотам и как можно меньше мнить топографию участка. И как нам кажется мы достигли этого благодаря следующим пунктам:

- 1- Создадим платформ на разных уровнях повторяя рисунок топографической съёмки
- 2- Создадим многоквартирных жилых зданий в закругленной форме
- 3- Многоквартирные жилые здания состоят из сегментов, каждый из которых является отдельной квартирой. Что в свою очередь позволяет создавать форму здания, подстраивая её под топографию местности.
- 4- Индивидуальные дома и таун-хаусы создают похожие закругленные формы за счет планировки дорог и кварталов теми же критериями



ВАРИАНТ КВАРТАЛА ИНДИВИДУАЛЬНЫХ ДОМОВ

