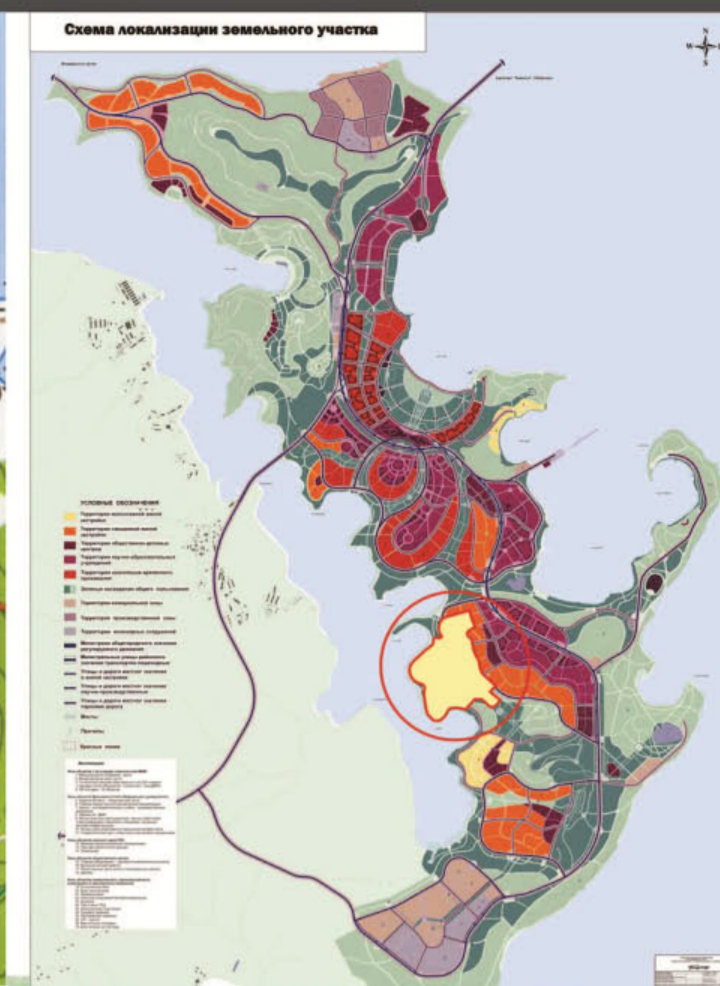
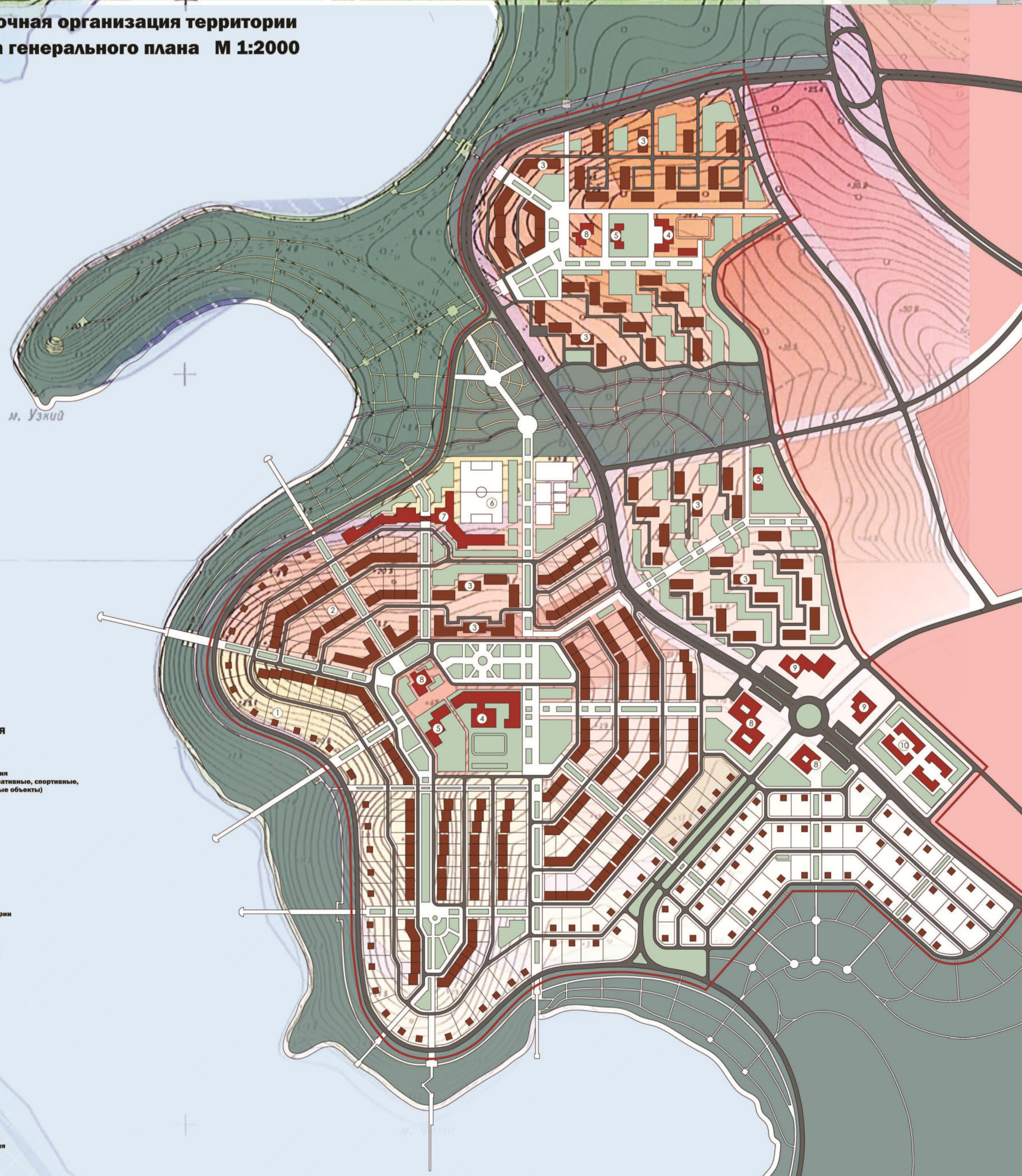


Четвертый открытый публичный конкурс имени В. Л. Глазычева на лучший архитектурный проект малоэтажного энергоэффективного жилища экономического класса

2430197



Планировочная организация территории
 Схема генерального плана М 1:2000



- УСЛОВНЫЕ ОБОЗНАЧЕНИЯ**
- жилые образования из домов предложенных типов
 - здания общественного назначения (школы, детские сады, административные, спортивные, деловые, торговые, коммунальные объекты)
 - парковые зоны, набережные
 - озелененные территории
 - автомагистрали, проезды
 - пешеходные связи (улицы, бульвары, аллеи)
 - граница проектируемой территории
- ЭКСПЛИКАЦИЯ ЗДАНИЙ И СООРУЖЕНИЙ**
- 1 индивидуальные жилые дома с участками
 - 2 блокированные жилые дома с участками (границы участка показаны условно)
 - 3 многоквартирные секционные жилые дома
 - 4 школы
 - 5 детские дошкольные учреждения
 - 6 спортивный комплекс (поле для футбола, спортплощадки)
 - 7 спортивные сооружения (бассейн, залы)
 - 8 общественно-торговые центры
 - 9 административно-деловые комплексы
 - 10 сооружения коммунального назначения

