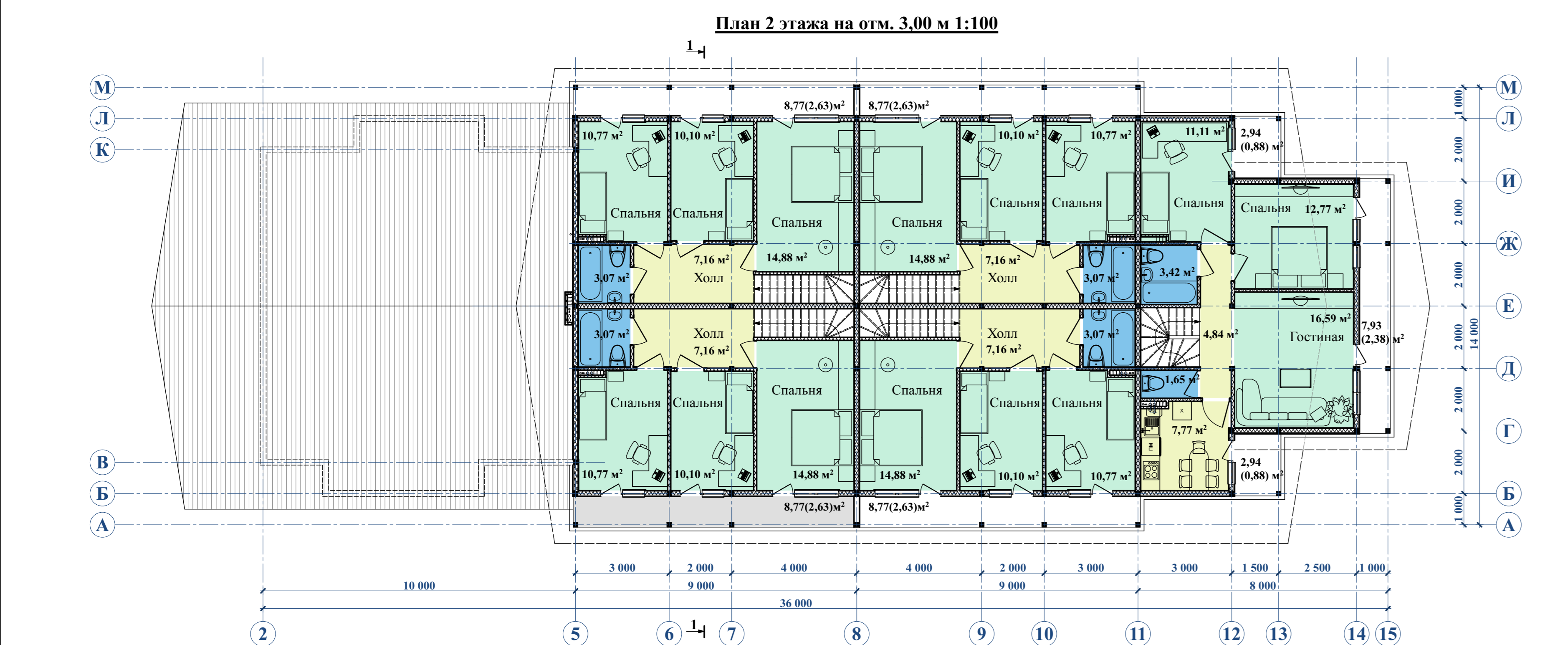
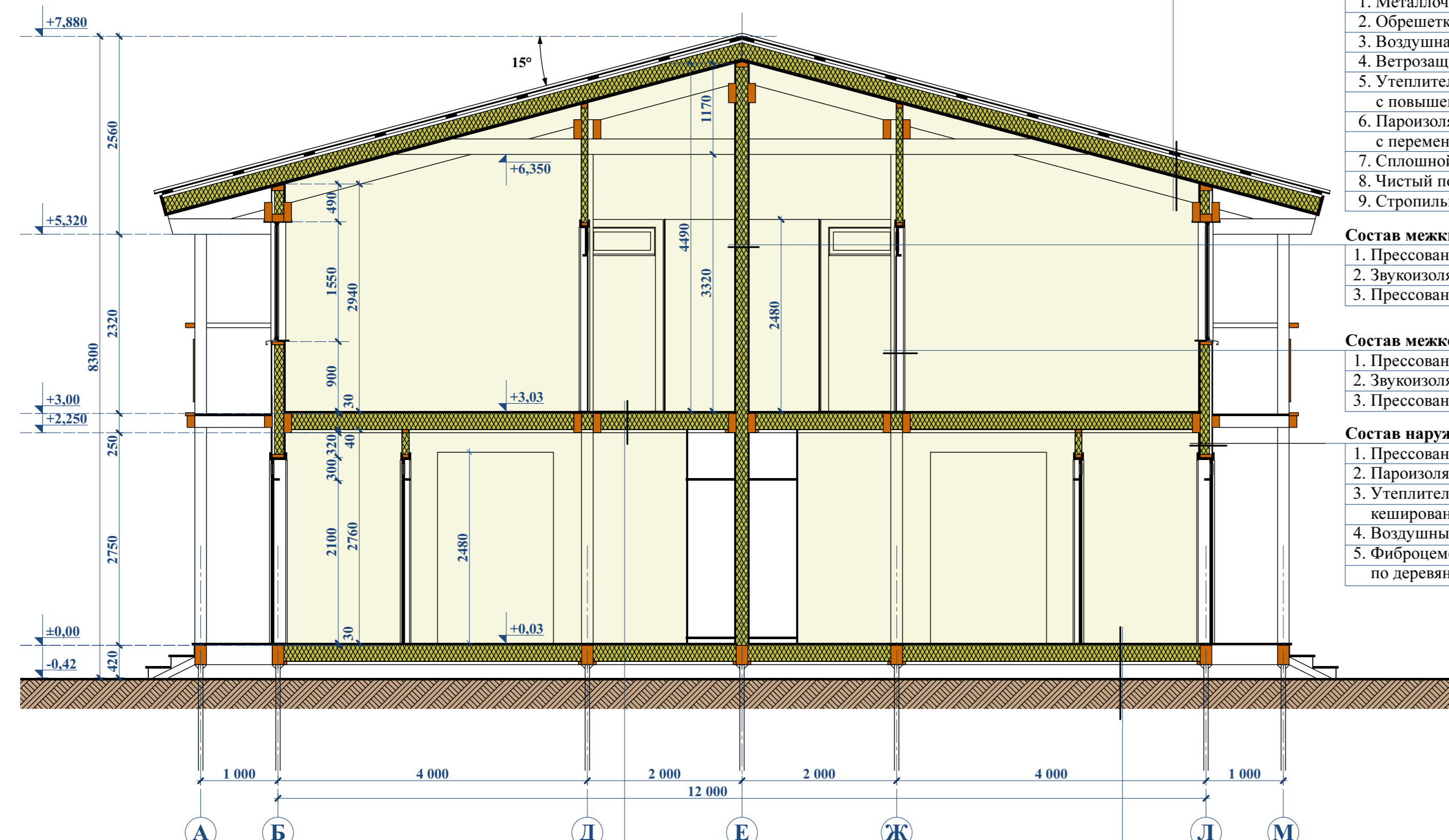


общая площадь блока в пределах внутренних поверхностей наружных стен + реальная площадь балконов
97,84
общая площадь квартиры + суммарная площадь всех помещений + площадь балконов с/о.



Разрез 1-1 м 1:50



Состав перекрытия на отм 3,00:

1. Чистый пол - англоум на пористой основе (керамическая плитка и гидроизоляция в санузлах) - 5-10мм
2. Прессованная многослойная фанера 2 слоя по 10мм - 200мм
3. Звукоизоляция - Изювер ЗвукоЗащита - 200мм
4. Пявка полистироловая дубирированная
5. Цементно-стружечная плита по черному брусу 40x40 - 12,5мм
6. Каркас - Брус 150x250, лаги 100x200

Состав перекрытия на отм 0,00:

1. Чистый пол - англоум на пористой основе (керамическая плитка и гидроизоляция в санузлах) - 5-10мм
2. Прессованная многослойная фанера 2 слоя по 10мм - 200мм
3. Пароизоляционная мембрана - Изювер Vario
4. Утеплитель - Изювер Каркас П-34 - 170мм
5. Гидроизоляция - Пявка полистироловая дубирированная
6. Цементно-стружечная плита по черному брусу 40x40 - 12,5мм
7. Каркас - Брус 150x250, лаги 100x200 по винтовым сваям 2,5 - 3,0м
8. Воздушная прослойка - переменная
9. Естественная поверхность земли.

Состав кровли:

1. Металлочерепица -- RAL3009 Красная окись
2. Обрешетка - доска 40x150мм
3. Воздушная прослойка - 40мм
4. Ветроизоляционная мембрана Изювер "А"
5. Утеплитель - Изювер Скатыя Кровля с повышенной гидрофобизацией - 200мм
6. Пароизоляционная мембрана - Изювер Vario
7. Слои с переменной паропроницаемостью Sd=0,2, 5, 5
8. Сплошная стяжка - доска 40x150мм
9. Стропильная нога - 150x250мм шаг: 1000мм

Состав межквартирной стены:

1. Прессованная многослойная фанера - 10мм
2. Звукоизоляция - Изювер ЗвукоЗащита - 150мм
3. Прессованная многослойная фанера - 10мм

Состав межкомнатной перегородки:

1. Прессованная многослойная фанера - 10мм
2. Звукоизоляция - Изювер ЗвукоЗащита - 50мм
3. Прессованная многослойная фанера - 10мм

Состав наружной стены:

1. Прессованная многослойная фанера - 10мм
2. Пароизоляционная мембрана - Изювер Vario
3. Утеплитель - Изювер ВентФасад Оптима Ч
4. Ветроизоляционная мембрана - Изювер Vario
5. Воздушный зазор - 40мм
6. Фиброцементная панель по деревянному каркасу - 14мм



ДВУХЭТАЖНЫЙ ЖИЛОЙ ДОМ БЛОКИРОВАННОЙ ЗАСТРОЙКИ

Технико-экономические показатели:

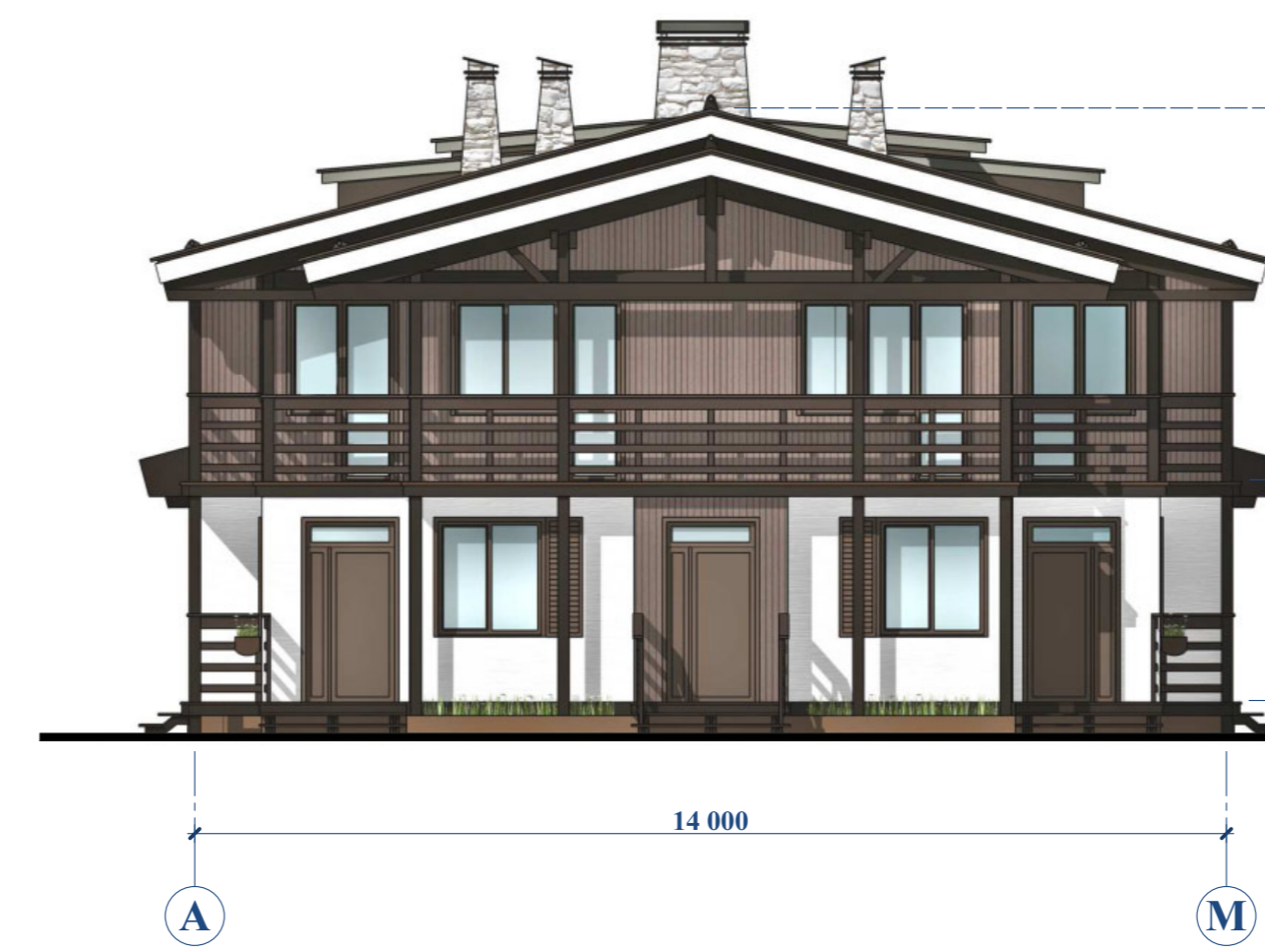
- количество блоков - 6;
- количество жителей - 28;
- общая площадь - 696,33м²;
- площадь застройки - 454,50м²;
- строительный объем - 3181,5м³;
- высота первого этажа двухэтажных блоков = 2,70м, минимальная высота одноэтажного блока и второго этажа до низа конструкций = 2,70м;

- сметная стоимость в ценах 2012 года (третий квартал) - 14 575,78 тыс.руб.
- стоимость 1 м² в ценах 2012 года (третий квартал) - 20 932,28 руб.

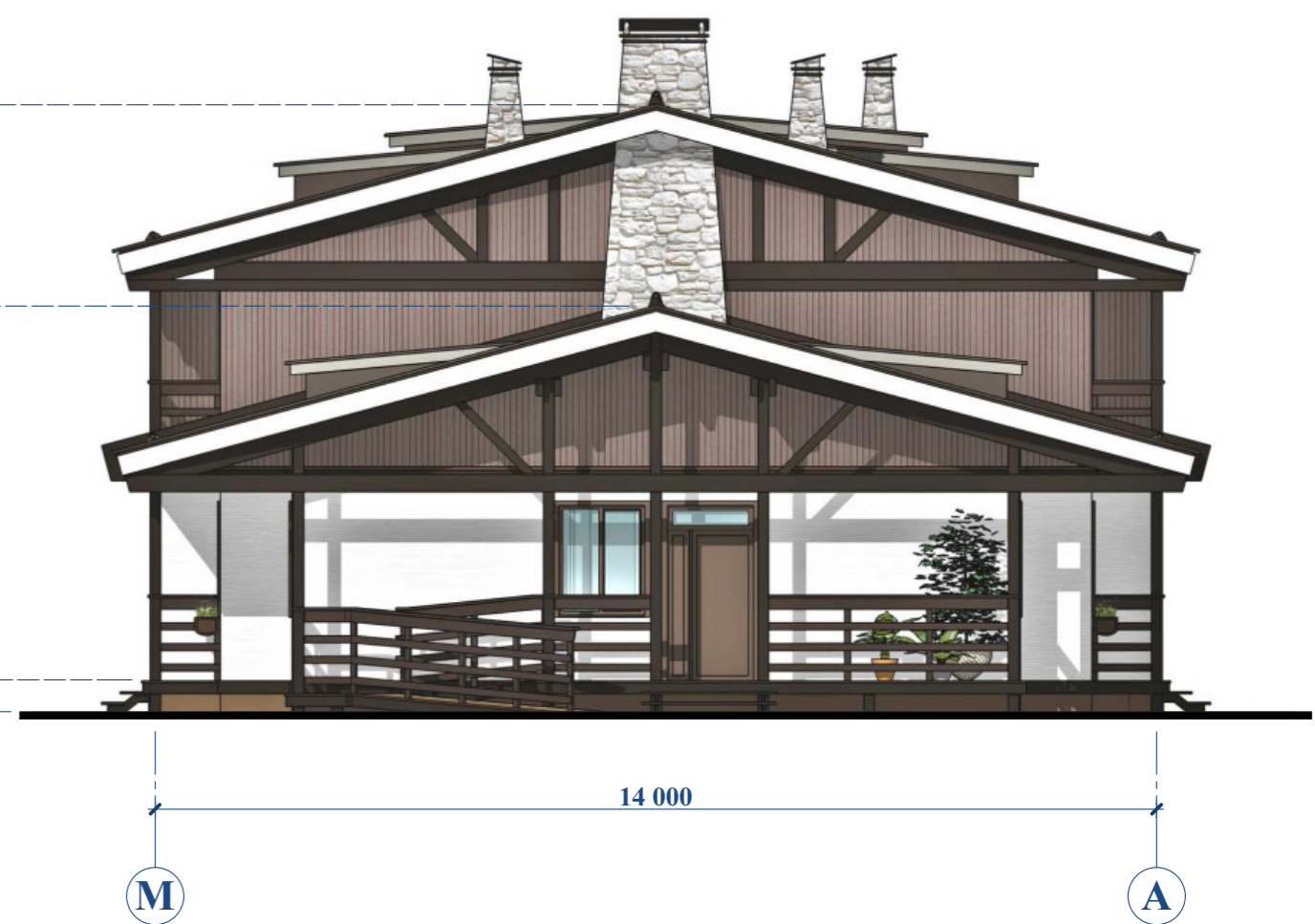
Рядовые блоки-квартиры симметричны и блокированы с трех сторон, что значительно уплотняет и удешевляет застройку. В данном проекте рядовых блоков 4, но их можно тиражировать столько, сколько позволяет градостроительная ситуация. Общая площадь 4-комнатной квартиры рядового блока = 97,84м², жилая = 58,08м².

Торцевых блоков - 2 типа:
- 3-комнатная квартира для семьи с одним немощным членом, передвижающемся на инвалидном кресле-коляске (общая площадь = 100,77м², жилая = 51,47м²);
- 3-комнатная квартира с пристроенным помещением для предпринимательства (общая площадь квартиры = 81,44м², жилая = 40,47м², магазин = 50,64 м²).

**ФАСАД А - М
М 1:100**



**ФАСАД М-А
М 1:100**



**ФАСАД 1-15
М 1:100**

