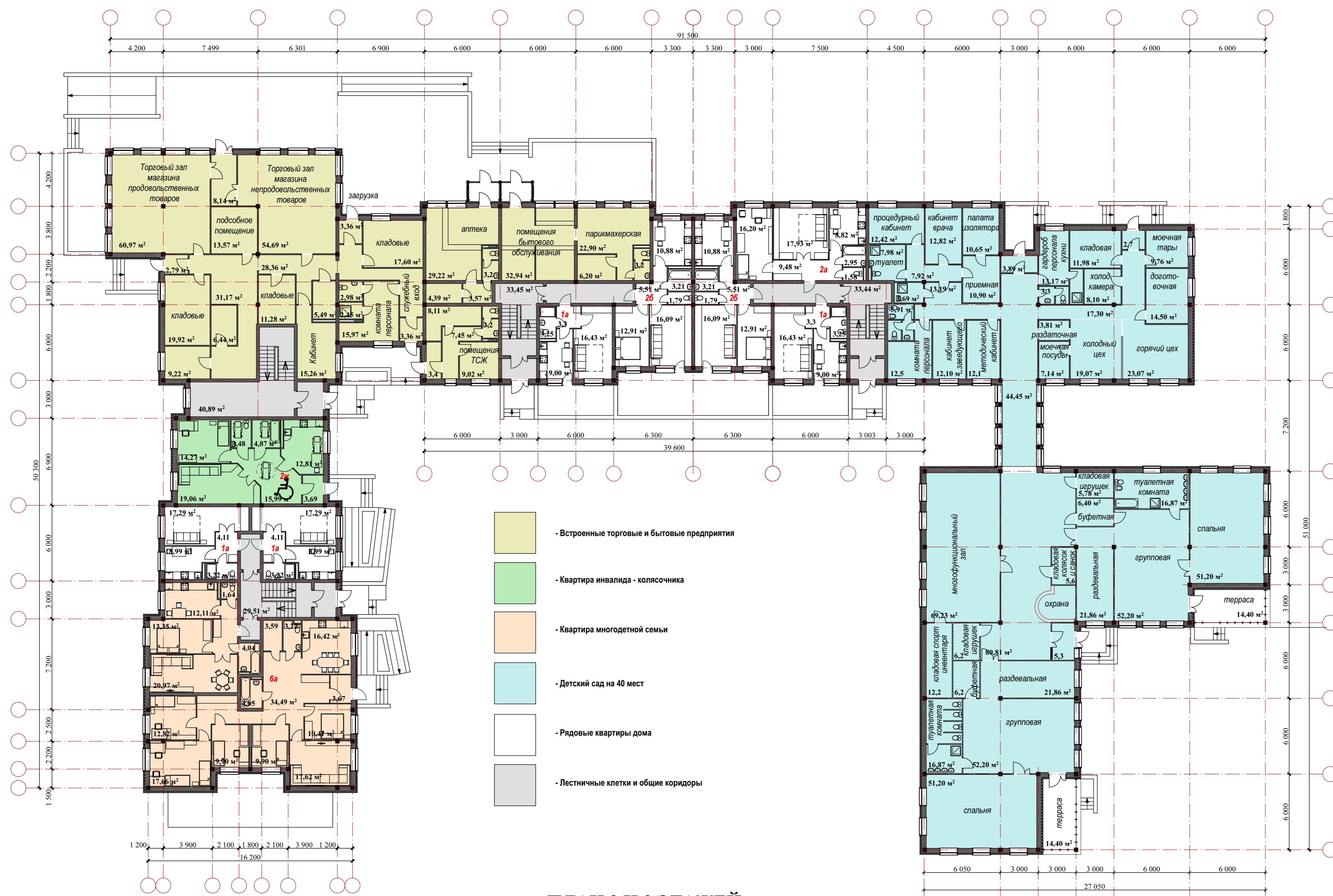
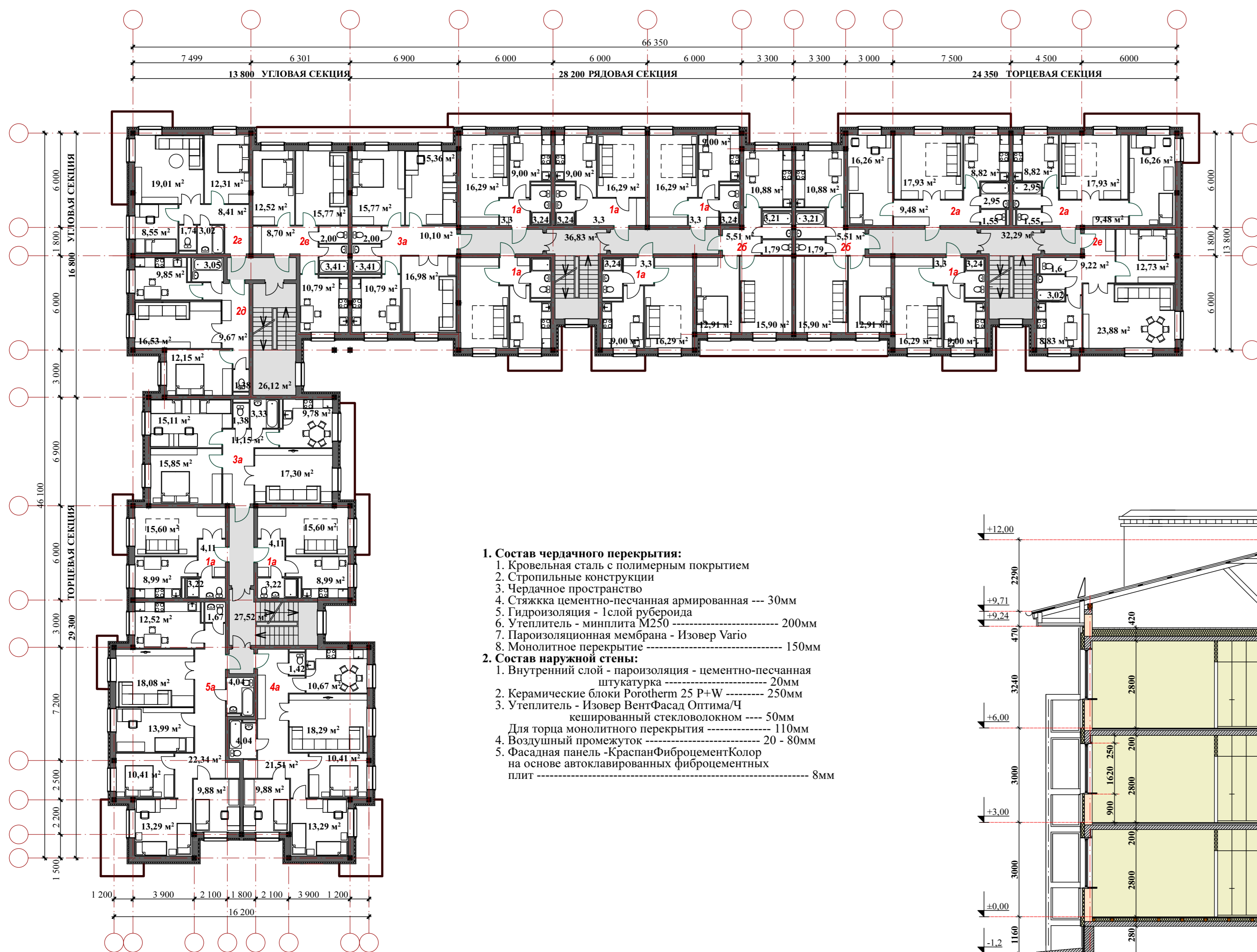


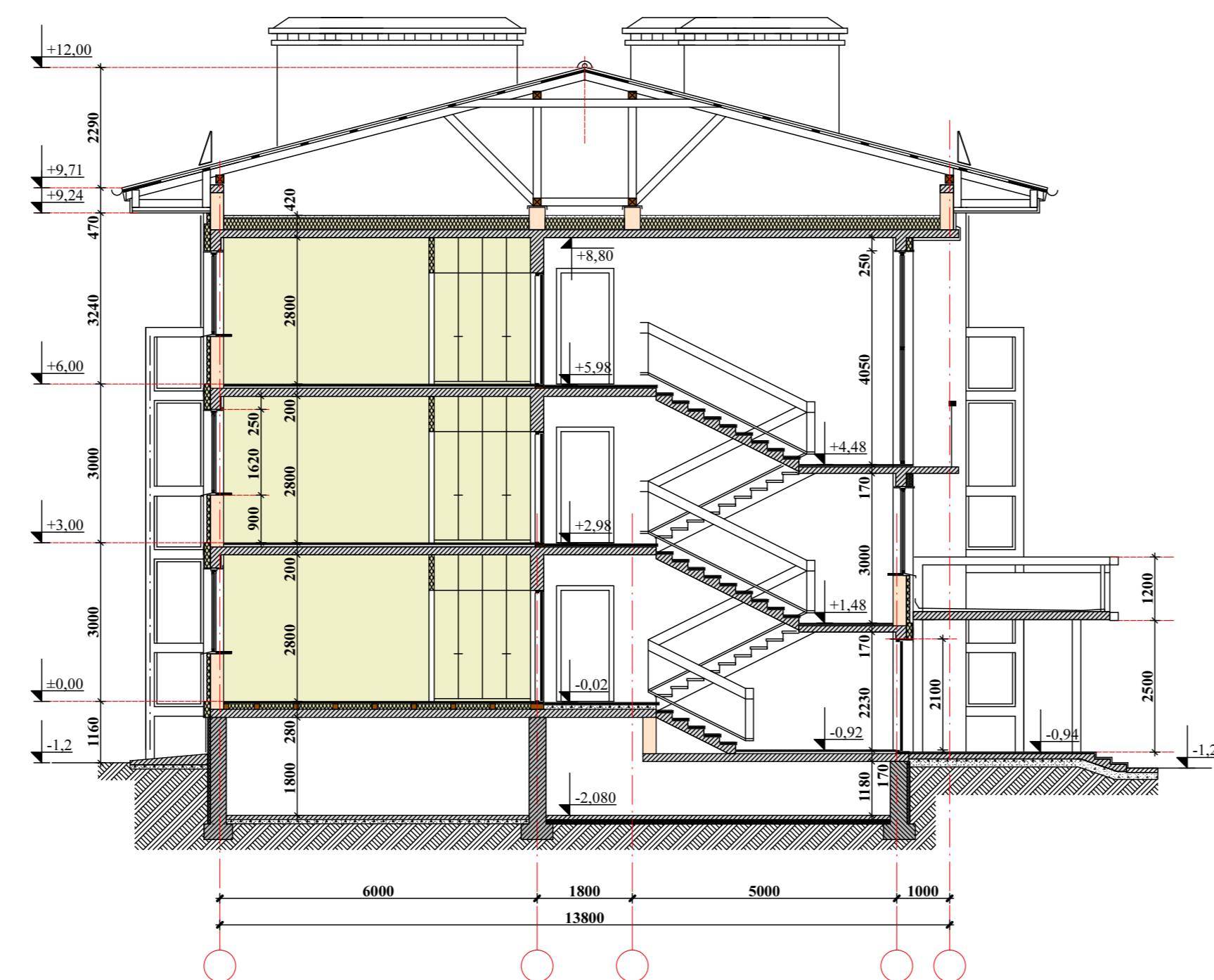
ПЛАН 1 ЭТАЖА



ПЛАН 2 И 3 ЭТАЖЕЙ



РАЗРЕЗ



- 1. Состав чердачного перекрытия:**
1. Кровельная сталь с полимерным покрытием
  2. Стропильная конструкция
  3. Чердачное пространство
  4. Стяжка цементно-песчаная армированная --- 30мм
  5. Гидроизоляция - Елочной рубероида
  6. Утеплитель - минерита М250
  7. Пароизоляционная мембрана - Изолер Vario
  8. Монолитное перекрытие --- 150мм
- 2. Состав наружной стены:**
1. Внутренний слой - паронизация - цементно-песчаная штукатурка --- 20мм
  2. Керамические блоки Robotext 25 P+W --- 250мм
  3. Утеплитель - Изолер ВентФасад Оптима/К ксипранный стекловолокном --- 50мм
  4. Для торца монолитного перекрытия --- 110мм
  5. Воздушный прослойок --- 20 - 80мм
  6. Фасадная панель - КраспанФиброгранитКолор на основе автоклавированных фиброцементных плит --- 8мм



ФАСАД С СЕВЕРО-ВОСТОЧНОЙ СТОРОНЫ



ФАСАД С ЮГО-ЗАПАДНОЙ СТОРОНЫ



МНОГООКВАРТИРНЫЙ ДОМ представляет собой отдельную самостоятельную планировочную единицу - ДОМ-КВАРТАЛ, который замкнутым двором формирует отдельное приватное пространство и включает в строительный объем самые необходимые для жизни сооружения: детский сад на 2 группы (40 мест), магазин торговой площадью 40м2, предприятия бытового обслуживания. В доме 148 жителей, на это число жителей и рассчитаны встроенно-пристроенные предприятия обслуживания.

Общая площадь дома = 2054,00м2, (в том числе 3082,60м2 жилая часть дома, 998,00 м2 -детсад, 481,00м2 предприятия торговли и обслуживания);

Количество квартир - 50, в том числе: - однокомнатных - 20; - двухкомнатных - 21, в том числе 1 квартира для инвалида-колясочника; - трехкомнатных - 4; - четырехкомнатных - 2; - пятикомнатных - 2; - шестикомнатных - 1 - квартира для многодетной семьи.

Количество секций - 4. Площадь застройки = 2 501,00м2. Строительный объем = 22 418,30 м3.

Сметная стоимость в ценах 2012 года (треть квартал) = 100 870,76т.р.

Стоимость 1 м2 в ценах 2012 года (треть квартал) = 22 113,00р.