

Жилой дом блокированной застройки с верхним пределом площади блока

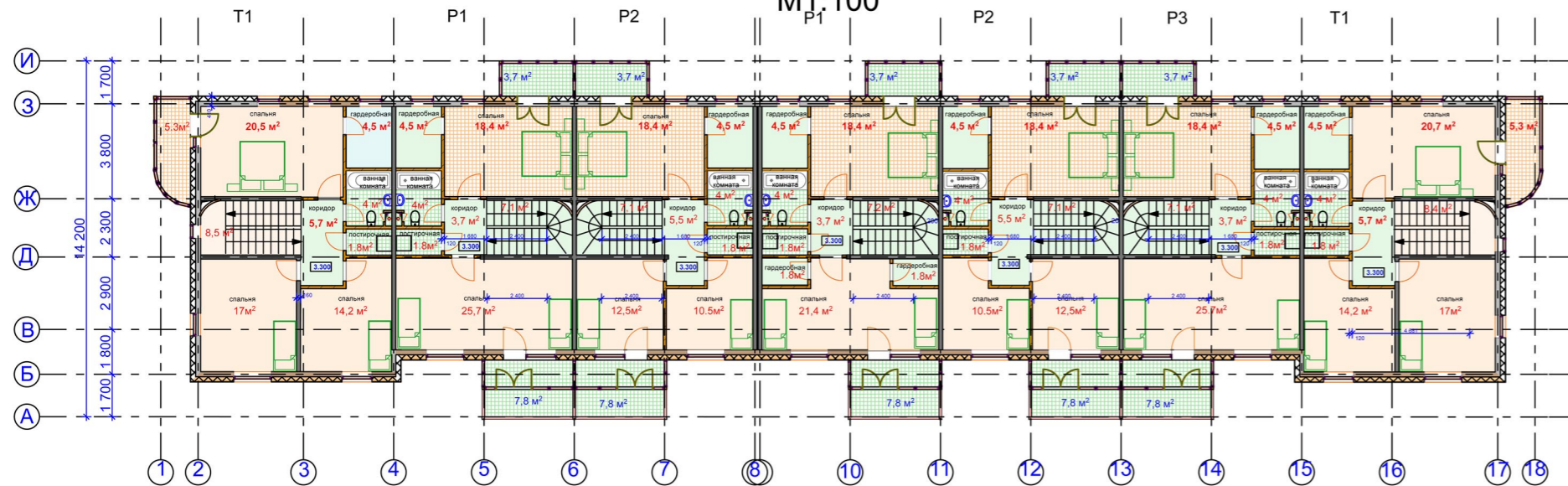
6283253



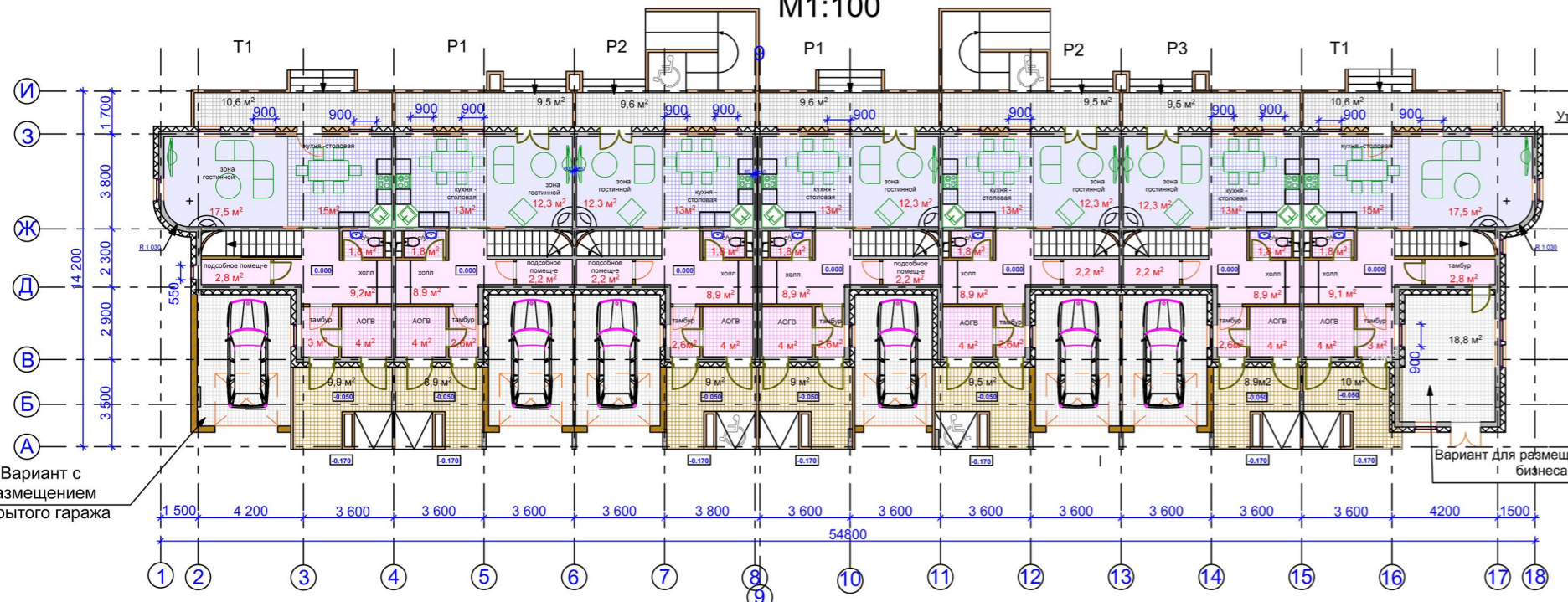
Средние значения теплопроводности (Вт/м·К)	
С теплоизоляцией	0,12
С облицовкой	0,15
Средние значения теплоемкости (кДж/кг·К)	
С теплоизоляцией	100
С облицовкой	150
Средние значения паропроницаемости (мг/м·ч·Па)	
С теплоизоляцией	0,005
С облицовкой	0,01



План компоновки блок-секций 2 этаж
M1:100

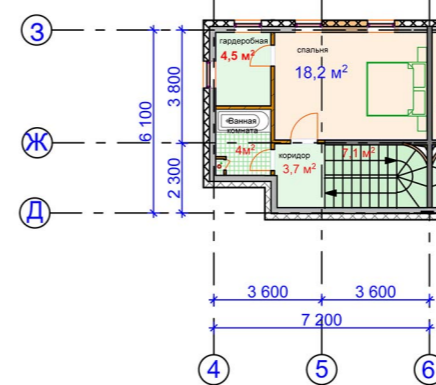


План компоновки блок-секций 1 этаж
M1:100



Вариант фасадов - цветовое решение, отделка наружных стен

Фрагмент компоновки блок-секции 3 этаж



Наименование показателя	Обозначение	Показатель
Объемные данные по проекту		
Валовый объем, м³	Своб/С	9 142
Общая площадь, м²	SI	231 950
Общая площадь с учетом БЭУ, м²	S2	850
Срок реализации проекта, лет	T	4
Ставка дисконта, %	R	15%
Средняя цена реализации жилья, тыс. руб./кв. м	C	63,4
Показатели проекта, не предполагающие использования концепции дисконтирования		
Чистая текущая стоимость, млн. руб./год	ЧТС	2 346
Проектная стоимость инвестиций, млн. руб.	РВР (PI)	2 346
Финансирование инвестиций, млн. руб.	И	1 131
Максимальный денежный отток, млн. руб./год	ВМВ	-5 375
Показатели проекта, определяемые на основании использования концепции дисконтирования		
Чистая текущая стоимость, млн. руб./год	ЧТС	500
Презентация проекта, млн. руб./год	ИВР	204
Ориентировочные налоговые поступления за период реализации проекта в Федеральный бюджет, млн. руб./год		580
В региональный бюджет, млн. руб./год		425

Соотношение ориентировочных затрат на строительство и предлагаемой цены продажи

Варианты на строительство 1 кв. м жилья

Цена продажи 1 кв. м жилья

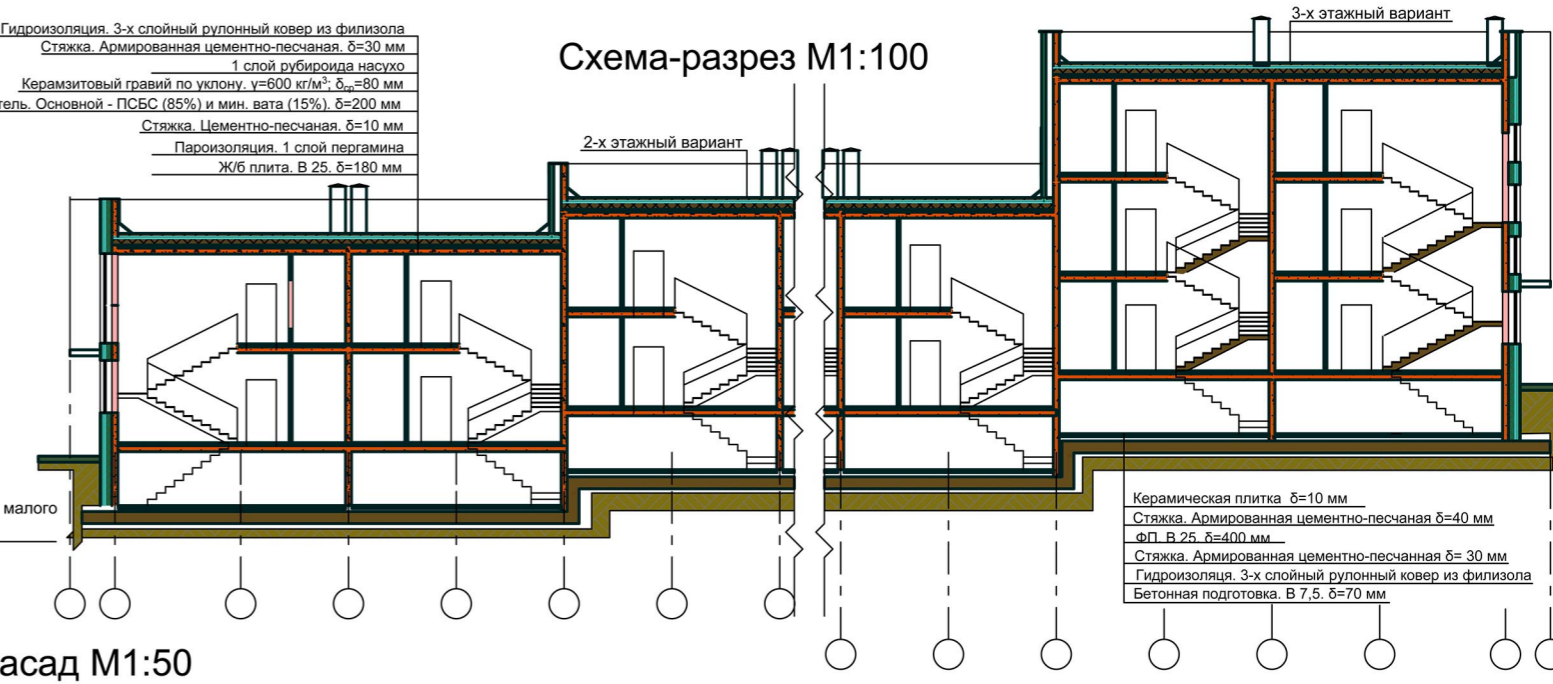
Распределение затрат и доходов проекта по годам

Срок окупаемости проекта

наименование помещений	площадь помещений (кв. м)	1 этаж	2 этаж	3 этаж	итого
1 тамбур	3	2,1	2,8	2,7	7,6
2 АОГВ	4	4	4	4	12
3 холл	9,2	8,9	8,9	8,9	26,7
4 ванная	1,9	1,9	1,9	1,9	5,6
5 коридор	2,8	2,3	2,3	2,3	7,4
6 кухня-столовая	10	10	10	10	30
7 спальня	11,6	11,6	11,6	11,6	35,4
8 ванная	10,8	10,8	10,8	10,8	32,4
9 спальня	9,8	9,8	9,8	9,8	29,4
10 ванная	1,9	1,9	1,9	1,9	5,6
11 ванная-бассейн	8,3	8,3	8,3	8,3	24,9
12 ванная-бассейн	8,3	8,3	8,3	8,3	24,9
13 ванная-бассейн	8,3	8,3	8,3	8,3	24,9
Итого по объекту	128,4	110	109,3	108,3	327,6

Гидроизоляция. 3-х слойный рулонный ковер из флизелина
Стяжка. Армированная цементно-песчаная. $\delta=30$ мм
1 слой рубероида насухо
Керамзитовый гравий по уклону. $\gamma=600$ кг/м³. $\delta=80$ мм
Утеплитель. Основной - ПСБС (85%) и мин. вата (15%). $\delta=200$ мм
Стяжка. Цементно-песчаная. $\delta=10$ мм
Пароизоляция. 1 слой пергамина
Ж/Б плита. В 25. $\delta=180$ мм

Схема-разрез M1:100



Фасад M1:50

