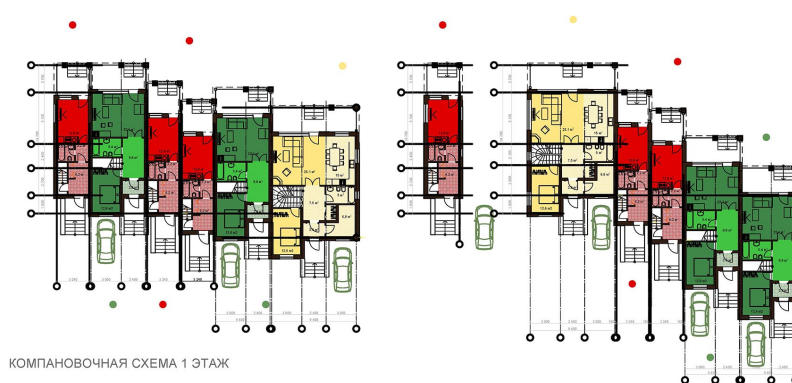


КОМПАНОВЧНАЯ СХЕМА 2 ЭТАЖ



КОМПАНОВЧНАЯ СХЕМА 1 ЭТАЖ



Основой для создания комплексов блокированных домов являются три модуля. Модули разработаны таким образом, что при их компоновке максимально эффективно используется пространство. При объединении **первого** и **второго** модуля образуется **третий**, и наоборот. С изменением потребностей жильцов, могут меняться и типологии зданий. У пользователей всегда остается возможность расширения или уменьшить жилую площадь с минимизированными затратами при сохранении целостности архитектурной стилистики здания. Модульность также очень удобна и с экомической точки зрения при производстве и возведении домов, поскольку при индивидуальности образа здания имеют одинаковые компоновочные элементы.



- ИНДИВИДУАЛЬНЫЕ ЖИЛЫЕ ДОМА
- БЛОКИРОВАННЫЕ ЖИЛЫЕ ДОМА
- МНОГОВАРТИРНЫЕ ЖИЛЫЕ ДОМА
- ЖИЛОЙ КЛАСТЕР

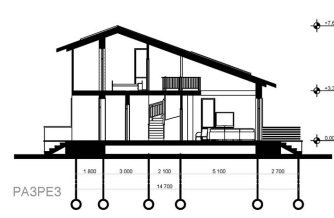


ОБЩИЙ ВИД

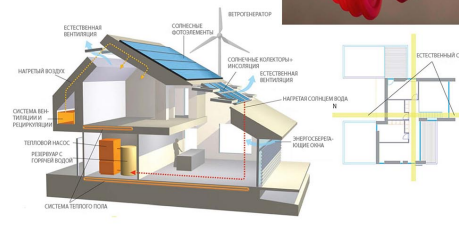
ИДЕЙНЫЙ ОБРАЗ



РАЗВЕРТКА ПО УЛИЦЕ

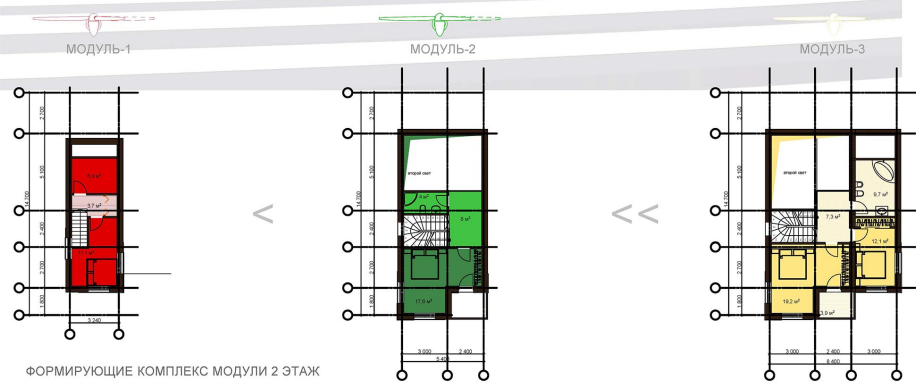


РАЗРЕЗ

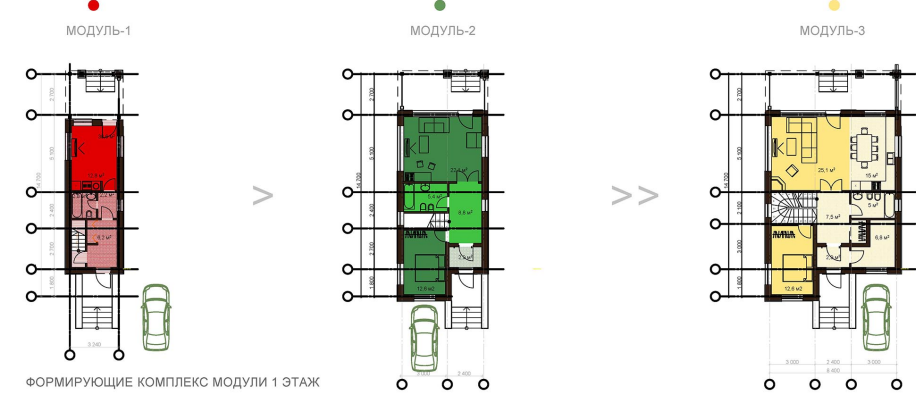


ТЕХНИКО-ЭКОНОМИЧЕСКИЕ ПОКАЗАТЕЛИ:

- общая площадь:
 - **Модуль-1** - 51,0 кв. м.,
 - **Модуль-2** - 88,8 кв. м., (107,6м2-при использовании пространства второго света)
 - **Модуль-3** - 130,0 кв. м., 27,3 -крыльцо и терраса.
- жилая площадь:
 - **Модуль-1** - 35,7 кв. м.,
 - **Модуль-2** - 51,4 кв. м., (70,2 м2 при использовании пространства второго света)
 - **Модуль-3** - 83,8 кв. м.,
- площадь застройки:
 - **Модуль-1** - 39,6 кв. м. (58,6 м2 с учетом крыльца и террасы)
 - **Модуль-2** - 70,5 кв. м. (83,2 м2 с учетом крыльца и террасы)
 - **Модуль-3** - 102,8 кв. м. (132,6 м2 с учетом крыльца и террасы)
- строительный объем:
 - **Модуль-1** - 250,8 куб. м.
 - **Модуль-2** - 421,0 куб. м.
 - **Модуль-3** - 628,0 куб. м.



ФОРМИРУЮЩИЕ КОМПЛЕКС МОДУЛИ 2 ЭТАЖ



ФОРМИРУЮЩИЕ КОМПЛЕКС МОДУЛИ 1 ЭТАЖ

