

СК-2	КАТАЛОГ ПРОЕКТНОЙ ДОКУМЕНТАЦИИ Часть 1 ЖИЛЫЕ ЗДАНИЯ	02-00402.212/11
Российская Федерация	Жилой дом блокированной застройки, строительство которого планируется осуществить на условном земельном участке в Сибирском федеральном округе Российской Федерации, г. Новосибирск	
Фонд "РЖС"		
2012 г.	Проектная документация	На 9 стр. 1 стр



Жилые дома  
блокированной застройки

#### ЭКСПЛИКАЦИЯ КВАРТИР

Квартира (тип)	Кол-во	Площадь, м <sup>2</sup>		Квартира (тип)	Кол-во	Площадь, м <sup>2</sup>	
		Жилая	Общая			Жилая	Общая
Трехкомнатная	2	49,73	101,17	Пятикомнатная	4	73,43	136,09
				Средняя площадь квартир		65,53	124,45

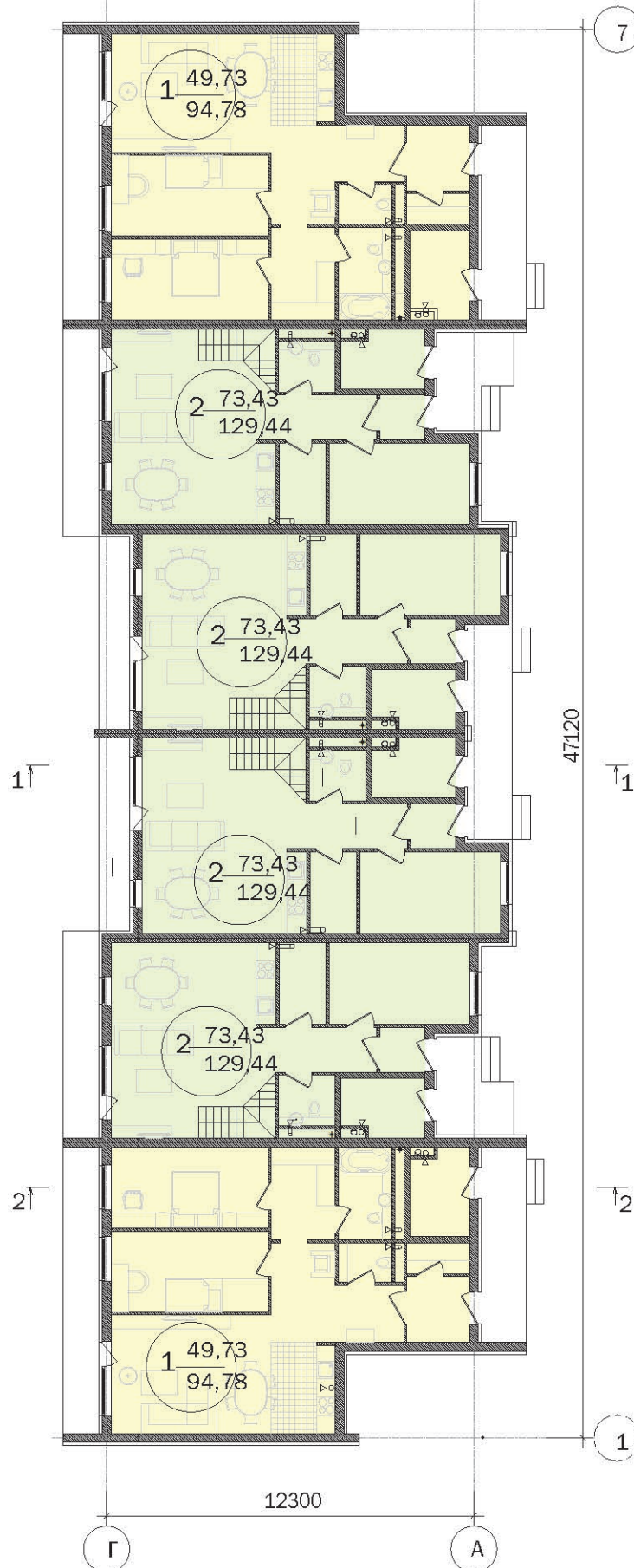
СК-2

Жилой дом блокированной застройки,  
строительство которого планируется осуществить  
на условном земельном участке  
в Сибирском федеральном округе Российской Федерации,  
г. Новосибирск

02-00402.212/11

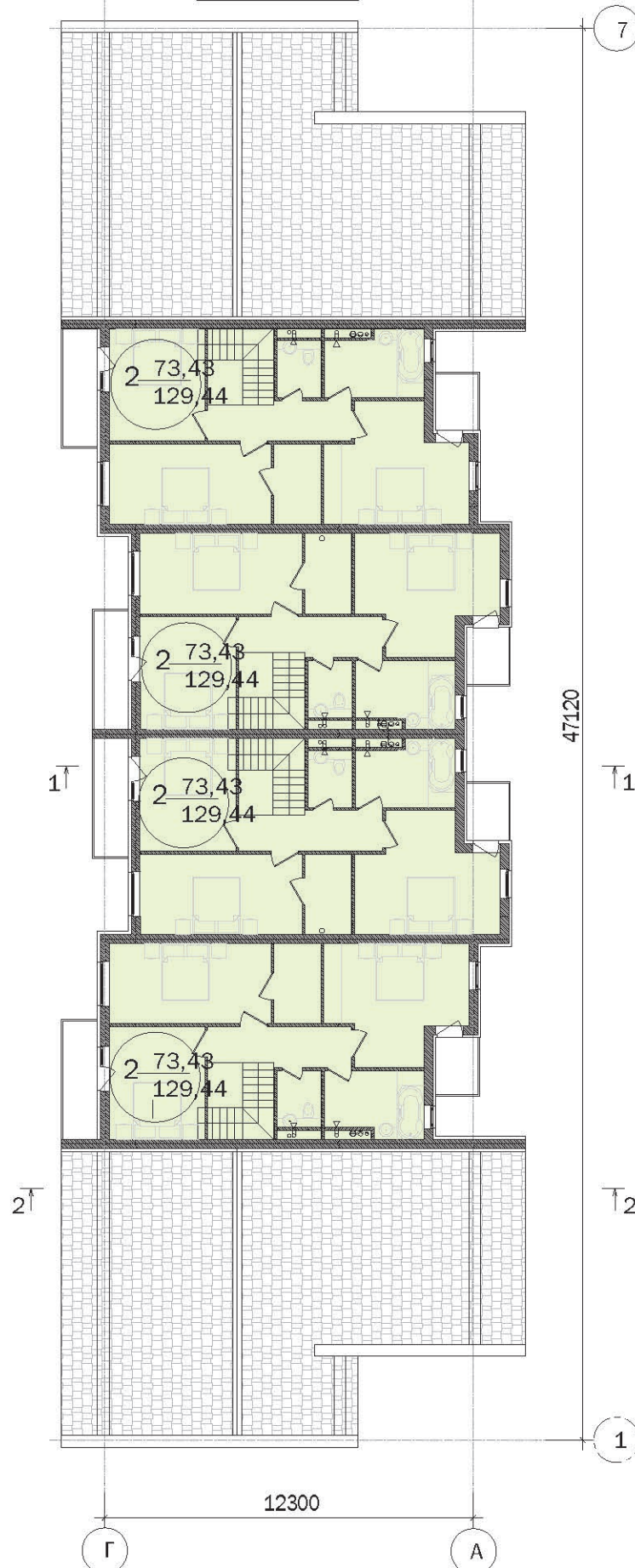
2 стр.

План 1-го этажа

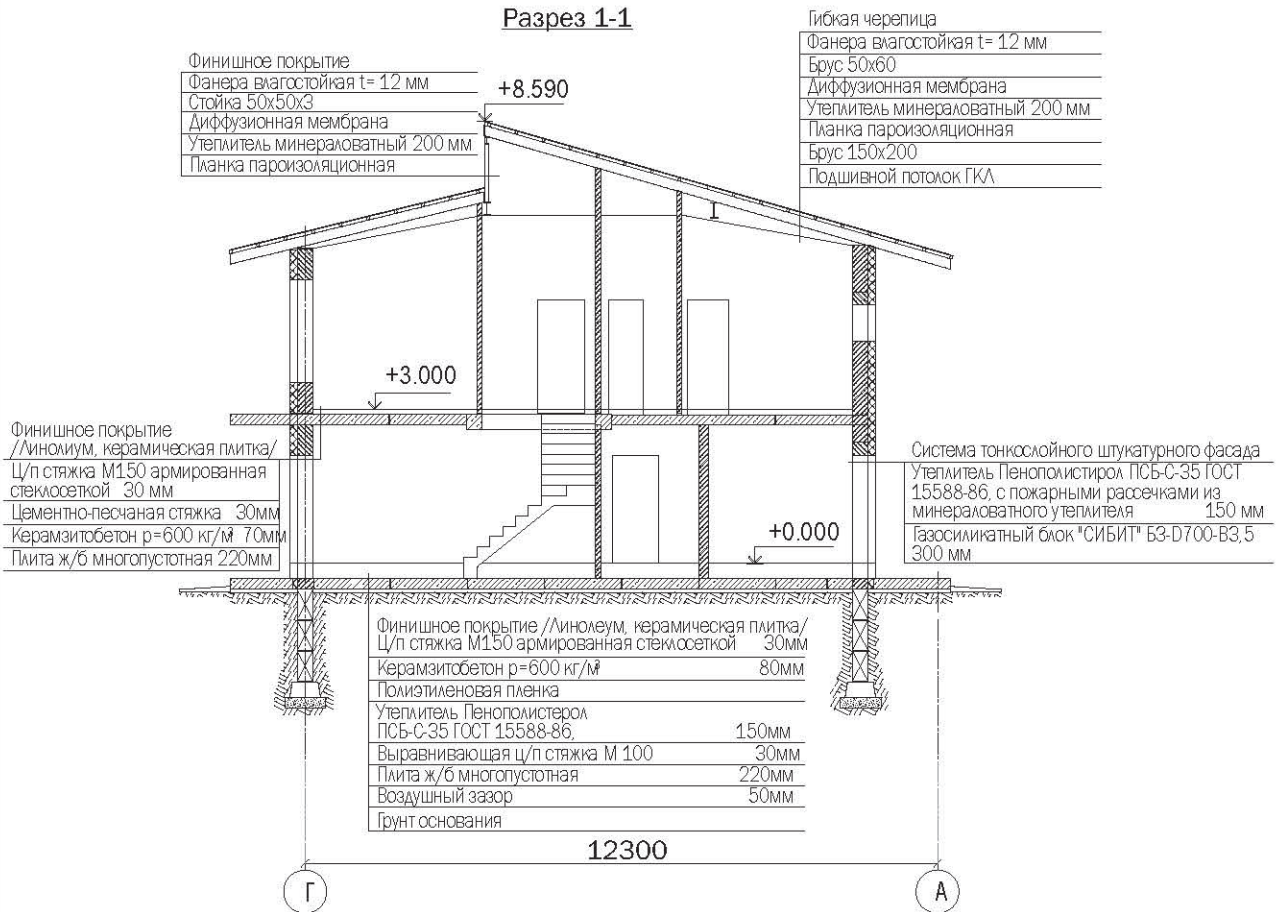


Жилые дома  
блокированной застройки

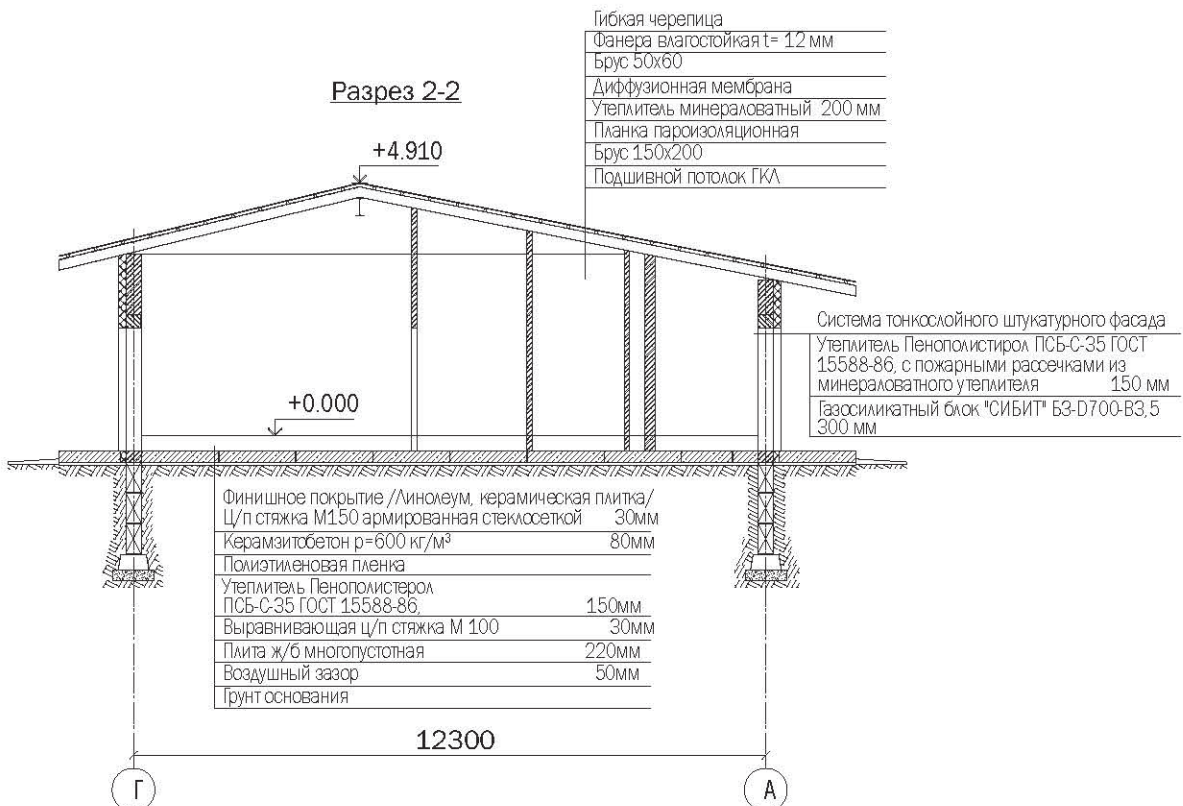
План 2-го этажа



Разрез 1-1



Разрез 2-2

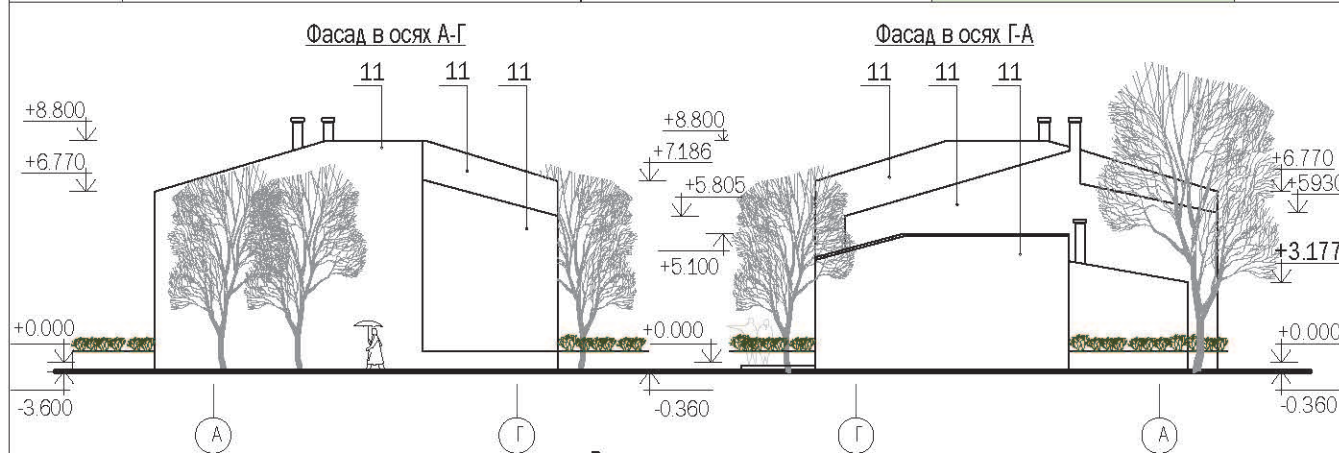




Ведомость отделки

Номер	Элемент	Отделка	Цвет
1	Стены здания, поверхности балконов - Фасадная теплоизоляционная композиционная система(СФТК) REINMANNÖ thermosystem β	Финишный декоративный слой минеральная равномерно-шероховатая штукатурка зерно 1,5 мм PARADE SP Классик 1,5 мм с последующей окраской фасадной краской «Лакра»	(RAL 5024)
2	Стены здания, поверхности балконов - Фасадная теплоизоляционная композиционная система(СФТК) REINMANNÖ thermosystem β	Финишный декоративный слой минеральная равномерно-шероховатая штукатурка зерно 1,5 мм PARADE SP Классик 1,5 мм с последующей окраской фасадной краской «Лакра»	(RAL 3013)
3	Стены здания, поверхности балконов - Фасадная теплоизоляционная композиционная система(СФТК) REINMANNÖ thermosystem β	Финишный декоративный слой минеральная равномерно-шероховатая штукатурка зерно 1,5 мм PARADE SP Классик 1,5 мм с последующей окраской фасадной краской «Лакра»	(RAL 6021)
4	Стены здания, поверхности балконов - Фасадная теплоизоляционная композиционная система(СФТК) REINMANNÖ thermosystem β	Финишный декоративный слой минеральная равномерно-шероховатая штукатурка зерно 1,5 мм PARADE SP Классик 1,5 мм с последующей окраской фасадной краской «Лакра»	(RAL 1018)
5	Стены здания, поверхности балконов - Фасадная теплоизоляционная композиционная система(СФТК) REINMANNÖ thermosystem β	Финишный декоративный слой минеральная равномерно-шероховатая штукатурка зерно 1,5 мм PARADE SP Классик 1,5 мм с последующей окраской фасадной краской «Лакра»	(RAL 5023)
6	Стены здания, поверхности балконов - Фасадная теплоизоляционная композиционная система(СФТК) REINMANNÖ thermosystem β	Финишный декоративный слой минеральная равномерно-шероховатая штукатурка зерно 1,5 мм PARADE SP Классик 1,5 мм с последующей окраской фасадной краской «Лакра»	(RAL 3031)
7	Заполнение оконных проемов, двери	Система ПВХ профилей	(RAL 9003)
8	Металлические ограждения на балконах, кровле, террасе	Грунтовка поверхности грунтом "Пансарипохья" Окраска эмалью "Пансаримаали" /"TIKKURILA"/	(RAL 9003)
9	Кровля	Гибкая черепица	(RAL 9003)
10	Водосточная система	Оцинкованная сталь	(RAL 9003)

СК-2	Жилой дом блокированной застройки, строительство которого планируется осуществить на условном земельном участке в Сибирском федеральном округе Российской Федерации, г. Новосибирск	02-00402.212/11	6 стр.
------	---	-----------------	--------



Ведомость отделки

11	Стены здания, поверхности балконов - Фасадная теплоизоляционная композиционная система(СФТК) REINMANNÖ thermosystem β	Финишный декоративный слой минеральная равномерно-шероховатая штукатурка зерно 1,5 мм PARADE SP Классик 1,5 мм с последующей окраской фасадной краской «Лакра»	(RAL 9003)
----	---	--	------------

**ОБЛАСТЬ ПРИМЕНЕНИЯ:**

Климатические районы и подрайоны	IV
Расчетная температура наружного воздуха, °C	-39
Нормативное значение ветрового давления	38 кг/м <sup>2</sup>
Нормативное значение веса снегового покрова	240 кг/м <sup>2</sup>
Степень огнестойкости	II
Сейсмичность, балл	6 баллов

**ИНЖЕНЕРНОЕ ОБЕСПЕЧЕНИЕ:**

Водоснабжение	- централизованное	Газоснабжение	- централизованное.
Горячее водоснабжение	- индивидуальное поквартирное	Связь и сигнализация	- эфирное.
Канализация	- централизованное	Пожаротушение	- наружное.
Отопление	- индивидуальное поквартирное	Электроснабжение	- централизованное.
Вентиляция	- естественная		

**ОСНАЩЕНИЕ ЗДАНИЯ:**

Оборудование кухонь: газовые плиты, мойки.

**СТРОИТЕЛЬНЫЕ КОНСТРУКЦИИ И ИЗДЕЛИЯ:**

Фундамент:	ленточный, состоящий из сборных бетонных блоков ФБС (ГОСТ 13579-78), уложенных на сборную фундаментную подушку ФЛ (ГОСТ 13580-85).
Стены наружные:	из газосиликатных блоков автоклавного твердения "СИБИТ" БЗ-D700-B3,5 шириной 300 мм на клею с утеплением пенополистиролом ПСБ-С-35 ГОСТ 15588-86, с пожарными рассечками из минераловатного утеплителя 150 мм и системой тонкослойного штукатурного фасада – обеспечивает предел огнестойкости не менее RE I 45.
Внутренние несущие стены:	газосиликатные блоки автоклавного твердения шириной 300 мм, предел огнестойкости не менее R 45.
Перегородки:	поэлементной сборки из гипсокартонных листов на металлическом каркасе «Кнауф» толщиной 100 мм; газосиликатные блоки автоклавного твердения «СИБИТ» Б2-D600-B2.5 (ГОСТ 313-60-2007) толщиной 200 мм.
Перекрытия:	из сборных ж/б круглопустотных плит по сериям 1.090.1-1 в.5-1 и 1.141.1-60с на цементно-песчаном растворе М 150 толщиной 30 мм, армированном сеткой d4 Вр-1 ячейкой 50х50, а так же монолитные плиты перекрытия из бетона В25.
Лестница:	деревянная по металлическим косоурам .
Оконные блоки:	система пластиковых профилей ПВХ с двухкамерным стеклопакетом. Расчетный коэффициент сопротивления теплопередачи остекления RO = 0.64 м <sup>2</sup> Со/Вт. Окна и подоконные доски принять по номенклатуре компании-производителя с учетом индивидуальных размеров.

СК-2	Жилой дом блокированной застройки, строительство которого планируется осуществить на условном земельном участке в Сибирском федеральном округе Российской Федерации, г. Новосибирск	02-00402.212/11	7 стр.
<p>Дверные блоки:</p> <p>Полы:</p> <p>Кровля:</p> <p>Отделка:</p> <p>Наибольшая масса монтажного элемента, т:</p>	<p>двери наружные деревянные со сплошным заполнением или металлические; двери внутренние деревянные глухие или остекленные.</p> <p>пол первого этажа: финишное покрытие (керамическая плитка, линолеум); цементно-песчанная стяжка, армируемая стеклосеткой - 30 мм; керамзитобетон плотностью 600кг/м<sup>3</sup> с разводом инженерных коммуникаций - 80 мм; полиэтиленовая пленка; утеплитель Пенополистирол ПСБ-С-35 (ГОСТ 15588-86) - 150 мм; выравнивающая цементно-песчанная стяжка М100 - 30 мм; плита железобетонная многопустотная - 220 мм. Полы второго этажа (толщиной 100 мм): финишное покрытие (клей 12 мм, керамическая плитка 8 мм, линолеум 5 мм); стяжка цементно-песчанная - 30 мм; керамзитобетон р=600кг/м<sup>3</sup> - 70 мм; железобетонная плита перекрытия - 200 мм.</p> <p>Двускатная с организованным наружным водостоком. Гибкая черепица, фанера влагостойкая t=12, брус 50x60, диффузионная мембрана, утеплитель минераловатный — 200 мм, пленка пароизоляционная, брус 150x200, подшивной потолок - ГКЛ С111, серия 1.031.9-2.00.</p> <p>отделка наружная - фасадная теплоизоляционная композиционная система (СФТК) REINMANN® thermosystem β /пр. группа компаний Лакра/ основой системы служит утеплитель из пенополистирольных плит 150 мм ПСБ-С-35 / Гост 15588-86 / с противопожарными расечками из минераловатного утеплителя. Финишная отделка - минеральная равномерно-шероховатая штукатурка (зерно 1,5 мм) PARADE SP Классик - 1,5 мм с последующей окраской фасадной краской «Лакра» Цвет смотреть в ведомости отделки. Стены внутренние выполнять из газосиликатных блоков Б2-Д600-В2.5 (ГОСТ 313-60-2007) и ГКЛ С112, серия 1.031.9-2.00; зону вентшахт выполнять из ГКЛ С112 серия 1.031.9-2.00. Отделка внутренняя : жилые комнаты, коридоры, холлы: потолки окрашены; стены оклеены обоями; покрытие полов - линолеум; плинтусы - деревянные. Ванные комнаты, санузлы: потолки окрашены; стены облицованы керамической плиткой; покрытие полов - керамическая плитка. Кухни, кладовые: потолки окрашены, стены частично облицованы керамической плиткой, частично окрашены; полы - линолеум; плинтусы - деревянные. Приквартирные тамбуры: потолки и стены окрашены, полы облицованы керамической плиткой, плинтус из керамической плитки. Технические помещения: потолки и стены окрашены; поверхность пола остается без финальной отделки.</p> <p>Плита перекрытия многопустотная ПК-68-15-8 - 3,15 т.</p>		
ТЕХНИКО-ЭКОНОМИЧЕСКИЕ ДАННЫЕ И ПОКАЗАТЕЛИ		Всего	Удельные показатели на расчетную единицу
ТЕХНИЧЕСКИЕ ХАРАКТЕРИСТИКИ			
Площадь, м <sup>2</sup>	застройки	648,94	
	общая площадь жилого дома	911,70	
	летних помещений	131,27	
Объем строительный, м <sup>3</sup>	общий	3707,60	
Удельный расход тепловой энергии на отопление здания, кДж/(м <sup>2</sup> ·С·сут)		81,6	
Класс энергетической эффективности дома		В++ повышенный	
Показатель компактности здания, м <sup>-1</sup>		0,61	

СК-2	Жилой дом блокированной застройки, строительство которого планируется осуществить на условном земельном участке в Сибирском федеральном округе Российской Федерации, г. Новосибирск		02-00402.212/11	9 стр.
<b>ДОПОЛНИТЕЛЬНЫЕ ДАННЫЕ</b>				
<b>СОСТАВ ПРОЕКТНОЙ ДОКУМЕНТАЦИИ</b>				
Номер альбома		Наименование альбома		
Том 1	230-2012-ПЗ	Пояснительная записка		
Том 2	230-2012-ПЗУ	Схема планировочной организации земельного участка		
Том 3	230-2012-АР	Архитектурные решения		
Том 4	230-2012-КР	Конструктивные и объемно-планировочные решения		
Том 5.1	230-2012-ИОС.1	Система электроснабжения		
Том 5.2	230-2012-ИОС.2	Система водоснабжения и водоотведения		
Том 5.3	230-2012-ИОС.3	Отопление, вентиляция и кондиционирование		
Том 5.4	230-2012-ИОС.4	Сети связи		
Том 5.5	230-2012-ИОС.5	Газоснабжение		
Том 5.6	230-2012-ИОС.6	Технологические решения		
Том 6	230-2012-ПОС	Проект организации строительства		
Том 8	230-2012-ООС	Перечень мероприятий по охране окружающей среды		
Том 9	230-2012-ПБ	Мероприятия по обеспечению пожарной безопасности		
Том 10	230-2012-ДМНГ	Мероприятия по обеспечению доступа инвалидов		
Том 10,1	230-2012-ЭЭФ	Мероприятия по обеспечению соблюдения требований энергетической эффективности и требований оснащенности зданий, строений и сооружений приборами учета используемых энергетических ресурсов		
Том 11	230-2012-СД	Смета на строительство объектов капитального строительства		
Полный объем проектных материалов, приведенных к формату А4 = 472 листов				
<b>ПРИМЕНЕННАЯ ПРОЕКТНАЯ ДОКУМЕНТАЦИЯ</b>				
Обозначение ПД	Номер альбома	Наименование ПД и альбома	Поставщик	
-	-	-	-	
АВТОР	ООО «Бюро архитектурных и дизайнерских решений «ПЯТЬ» 107023, г. Москва, ул. Электрозаводская, вл. 24			
УТВЕРЖДЕНИЕ	Фонд "РЖС" Заместитель генерального директора Д.С. Филиппов			
ВВЕДЕНИЕ В ДЕЙСТВИЕ	Фонд "РЖС" 28 декабря 2012 г.			
ПОСТАВЩИК ДОКУМЕНТАЦИИ	Фонд "РЖС" 109074, г. Москва, Славянская площадь, д. 4, стр. 1			
Инв. №		Катал, л. №		