

СК-2	КАТАЛОГ ПРОЕКТНОЙ ДОКУМЕНТАЦИИ Часть 1 ЖИЛЫЕ ЗДАНИЯ	02-00905.210/11
Российская Федерация	Жилой дом блокированной застройки, строительство которого планируется осуществить на условном земельном участке в Сибирском федеральном округе Российской Федерации, г. Новосибирск	
Фонд "РЖС"		
2012 г.	Проектная документация	На 6 стр. 1 стр.



ЭКСПЛИКАЦИЯ КВАРТИР

Квартира (тип)	Кол-во	Площадь, м ²		Квартира (тип)	Кол-во	Площадь, м ²	
		жилая	общая			жилая	общая
Четырехкомнатная	6	61,17	131,53	Площадь квартир		61,17	131,53

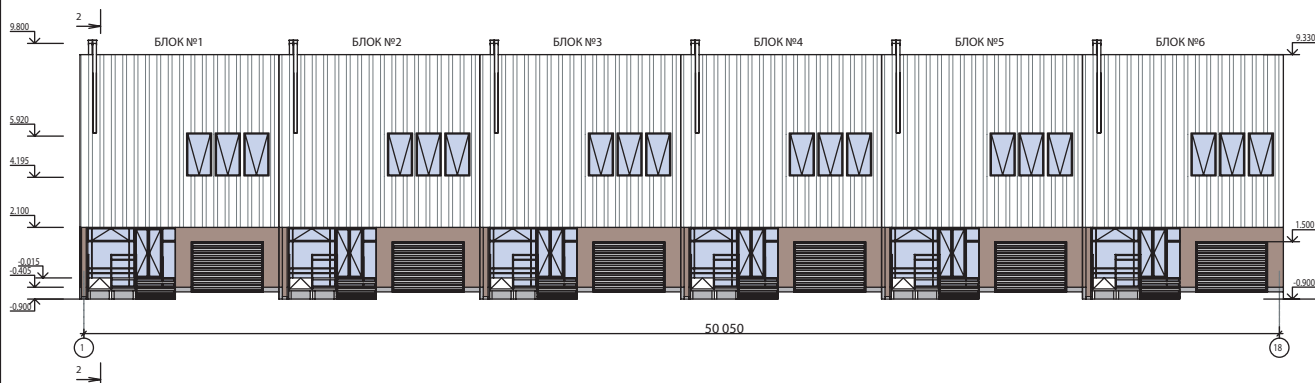
СК-2

Жилой дом блокированной застройки,
строительство которого планируется осуществить
на условном земельном участке
в Сибирском федеральном округе Российской Федерации,
г. Новосибирск

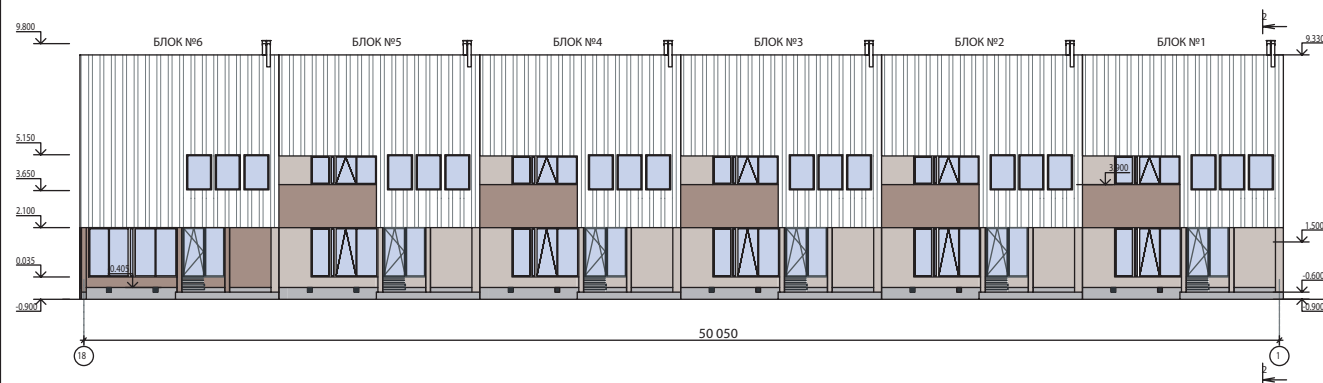
02-00905.210/11

2 стр.

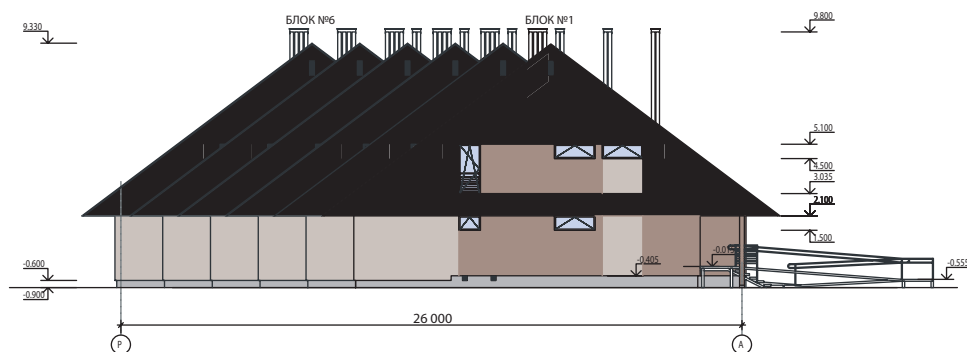
ФАСАД 1-18 М 1:100



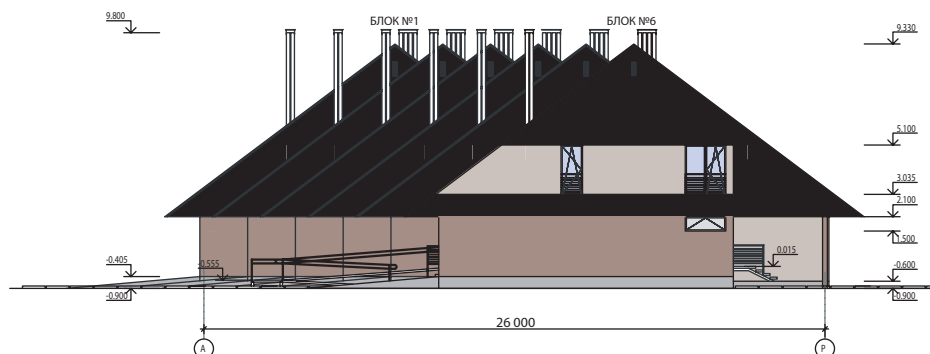
ФАСАД 18-1 М 1:100



ФАСАД Р-А М 1:100



ФАСАД А-Р М 1:100



Жилые дома
блокированной застройки

СК-2	Жилой дом блокированной застройки, строительство которого планируется осуществить на условном земельном участке в Сибирском федеральном округе Российской Федерации, г. Новосибирск		02-00905.210/11	4 стр.
ОБЛАСТЬ ПРИМЕНЕНИЯ				
Климатические районы и подрайоны	Умеренно-континентальный	Нормативное значение веса снегового покрова	240 кгс/м ²	
Расчетная температура наружного воздуха	- 39 °С	Степень огнестойкости	V	
		Сейсмичность, балл	6 баллов	
Нормативное значение ветрового давления	38 гкс/м ²	Инженерно-геологические условия	угол внутреннего трения f= 28° модуль деформации E= 18 МПа коэффициент пористости u= 0,75 плотность ρ= 1,8 т/м ³	
ИНЖЕНЕРНОЕ ОБЕСПЕЧЕНИЕ				
Водоснабжение	централизованное	Газоснабжение	централизованное	
Канализация	централизованное	Связь и сигнализация	эфирное	
Отопление	индивидуальное поквартирное	Пожаротушение	наружное	
Вентиляция	естественная	Мусороудаление	нет	
Электроснабжение	380/220 Вт	Лифты	нет	
ОСНАЩЕНИЕ ЗДАНИЯ				
Оборудование кухонь - газовые плиты, газовые котлы "BAXI" LUNA 3, мойки.				
Оборудование санузлов - унитаза, раковина, ванная.				
СТРОИТЕЛЬНЫЕ КОНСТРУКЦИИ И ИЗДЕЛИЯ				
Фундаменты - ленточный монолитный железобетонный				
Каркас - деревянный из обрезных пиломатериалов				
Стены наружные - многослойный деревянный каркас				
Стены внутренние - деревянный каркас с обшивкой с 2 сторон гипсокартоном				
Межкомнатные стены - деревянный каркас с обшивкой				
Межкомнатные перегородки - гипсокартонные				
Перекрытия - деревянные				
Чердачное перекрытие - деревянные балки				
Стены лестничной клетки - деревянный каркас с обшивкой				
Заполнение проемов - пластиковые окна с двухкамерным стеклопакетом.				
Лестницы - деревянные				
Вентиляционная шахта - деревянный каркас с обшивкой с 2 сторон OSB-3				
Кровля - металлическая фальцевая				
Наибольшая масса монтажного элемента - 0,050 т				
Отделка наружная - деревянный сайдинг				
Отделка внутренняя - покраска, обои, линолеум, керамическая плитка				
ТЕХНИКО-ЭКОНОМИЧЕСКИЕ ДАННЫЕ И ПОКАЗАТЕЛИ			Всего	Удельные показатели на расчетную единицу
ТЕХНИЧЕСКИЕ ХАРАКТЕРИСТИКИ				
Площадь, м ³	застройки	577,2		
	общая площадь жилого дома	900,0		
	летних помещений	-		
Объем строительный, м ³	общий	4589,0		
Удельный расход тепловой энергии на отопление здания, кДж/(м ² ·°С·сут)		80,3		
Класс энергетической эффективности дома		В++ повышенный		
Показатель компактности здания, м ⁻¹		0,6		

СК-2	Жилой дом блокированной застройки, строительство которого планируется осуществить на условном земельном участке в Сибирском федеральном округе Российской Федерации, г. Новосибирск			02-00905.210/11	5 стр.
ТЕХНИКО-ЭКОНОМИЧЕСКИЕ ДАННЫЕ И ПОКАЗАТЕЛИ				Всего	Удельные показатели на расчетную единицу
Расчетная единица - 1 м ² общей площади жилого здания					
СТОИМОСТЬ СТРОИТЕЛЬСТВА					
Сметная стоимость (тыс руб.)	общая			19989,53	22,21
	в том числе	строительно-монтажных работ		19613,19	21,79
		оборудования		376,34	0,42
МАТЕРИАЛОЕМКОСТЬ					
Цемент, т (удельные показатели, кг)	всего			107,1	0,136
	приведенный к М400			-	-
Сталь, т (удельные показатели, кг)	всего			24,1	0,03
	приведенный к классу А-I и Ст. 3			-	-
Бетон и железобетон, м ³	всего			228	0,28
	в том числе сборный			-	-
Лесоматериалы, приведенные к круглому лесу, м ³				329	0,42
Кирпич, тыс шт.					-
РЕСУРСЫ НА ЭКСПЛУАТАЦИОННЫЕ НУЖДЫ					
Расход воды	Холодной	расчетный, м ³ /сут.		7,5	0,0083
		годовой, м ³		2737,5	3,04
	Горячей	расчетный, м ³ /сут.		3,6	0,004
		годовой, м ³		1314	1,46
Канализационные стоки, расчетный расход, м ³ /сут.				7,5	0,0083
Расход тепла	всего	расчетный	ккал/ч	107312,0	119,2
		годовой	Гкал	151,77	0,168
	в том числе на отопление	расчетный	ккал/ч	42466,1	47,2
Потребляемая электрическая мощность, кВт				38,5	0,043
Расход электроэнергии годовой, МВт х ч (удельные показатели, кВт х ч)				41,4	46
Расход газа	расчетный, нм ³ /ч			16,09	0,018
	годовой, м ³			23442,8	26,04

СК-2	Жилой дом блокированной застройки, строительство которого планируется осуществить на условном земельном участке в Сибирском федеральном округе Российской Федерации, г. Новосибирск	02-00905.210/11	6 стр.
------	---	-----------------	--------

ДОПОЛНИТЕЛЬНЫЕ ДАННЫЕ

СОСТАВ ПРОЕКТНОЙ ДОКУМЕНТАЦИИ

Номер альбома	Наименование альбома
Том 1 Д-210.1-ПЗ	Раздел 1. Пояснительная записка
Том 2 Д-210.1-ПЗУ	Раздел 2. Схема планировочной организации земельного участка
Том 3 Д-210.1-АР	Раздел 3. Архитектурные решения
Том 4 Д-210.1-КР	Раздел 4. Конструктивные и объемно-планировочные решения
	Раздел 5. Сведения об инженерном оборудовании, о сетях инженерно-технического обеспечения, перечень инженерно-технических мероприятий, содержание технологических решений.
Том 5.1 Д-210.1-ИОС1	Подраздел 1. Система электроснабжения
Том 5.2 Д-210.1-ИОС2	Подраздел 2. Система водоснабжения
Том 5.3 Д-210.1-ИОС3	Подраздел 3. Система водоотведения
Том 5.4 Д-210.1-ИОС4	Подраздел 4. Отопление, вентиляция и кондиционирование воздуха
Том 5.5 Д-210.1-ИОС5	Подраздел 5. Сети связи
Том 5.6 Д-210.1-ИОС6	Подраздел 6. Диспетчеризация
Том 5.7 Д-210.1-ИОС7	Подраздел 7. Система Газоснабжения
Том 6 Д-210.1-ПОС	Раздел 6. Проект организации строительства
Том 8 Д-210.1-ООС	Раздел 8. Перечень мероприятий по охране окружающей среды
Том 9 Д-210.1-ПБ	Раздел 9. Мероприятия по обеспечению пожарной безопасности
Том 10.1 Д-210.1-Э	Подраздел 10.1. Мероприятия по обеспечению соблюдения требований энергетической эффективности и требований оснащения зданий, строений и сооружений приборами учета используемых энергетических ресурсов. (Энергоэффективность)
Том 10.2 Д-210.1-ОДИ	Подраздел 10.2. Мероприятия по обеспечению доступа инвалидов
Том 11 Д-210.1-СД	Раздел 11. Смета на строительство объектов капитального строительства

Полный объем проектных материалов, приведенных к формату А4 - 702 листа

ПРИМЕНЕННАЯ ПРОЕКТНАЯ ДОКУМЕНТАЦИЯ

Обозначение ПД	Номер альбома	Наименование ПД и альбома	Поставщик
-	-	-	-

АВТОР	ЗАО "Проектная мастерская "Березин и Благодетелев" Почтовый адрес: 125212, Москва, Кронштадтский бул., д. 7а, оф. 304, info@pmbb.ru
УТВЕРЖДЕНИЕ	Фонд "РЖС" Заместитель генерального директора Д.С.Филиппов
ВВЕДЕНИЕ В ДЕЙСТВИЕ	Фонд "РЖС" 28 декабря 2012 г.
ПОСТАВЩИК ДОКУМЕНТАЦИИ	Фонд "РЖС" 109074, г. Москва, Славянская площадь, д.4, стр.1