

|                      |  |                     |
|----------------------|--|---------------------|
| СК-2                 | КАТАЛОГ ПРОЕКТНОЙ ДОКУМЕНТАЦИИ<br>Часть 1<br>ЖИЛЫЕ ЗДАНИЯ  | 02-01002.211/11     |
| Российская Федерация | Жилой дом блокированной застройки, строительство которого планируется осуществить на условном земельном участке в Сибирском федеральном округе Российской Федерации, г.Новосибирск |                     |
| Фонд "РЖС"           |  |                     |
| 2012 г.              | Проектная документация   | На 9 стр.<br>1 стр. |



Экспликация квартир

| Квартира (тип)            | Кол-во | Площадь, м <sup>2</sup> |        | Квартира (тип)             | Кол-во | Площадь, м <sup>2</sup> |        |
|---------------------------|--------|-------------------------|--------|----------------------------|--------|-------------------------|--------|
|                           |        | жилая                   | общая  |                            |        | жилая                   | общая  |
| Блок А (трёхкомнатная)    | 1      | 51,10                   | 129,90 | Блок В1 (трёхкомнатная)    | 1      | 56,80                   | 121,40 |
| Блок Б (четырёхкомнатная) | 1      | 66,00                   | 124,80 | Блок Б1 (четырёхкомнатная) | 1      | 66,00                   | 124,80 |
| Блок В (трёхкомнатная)    | 1      | 56,80                   | 121,40 | Блок Г (пятикомнатная)     | 1      | 47,10                   | 128,30 |
|                           |        |                         |        | Средняя площадь квартиры   |        | 57,30                   | 125,10 |

СК-2

Жилой дом блокированной застройки,  
строительство которого планируется осуществить  
на условном земельном участке  
в Сибирском федеральном округе Российской Федерации,  
г. Новосибирск

02-01002.211/11

2 стр.



Жилые дома  
блокированной застройки

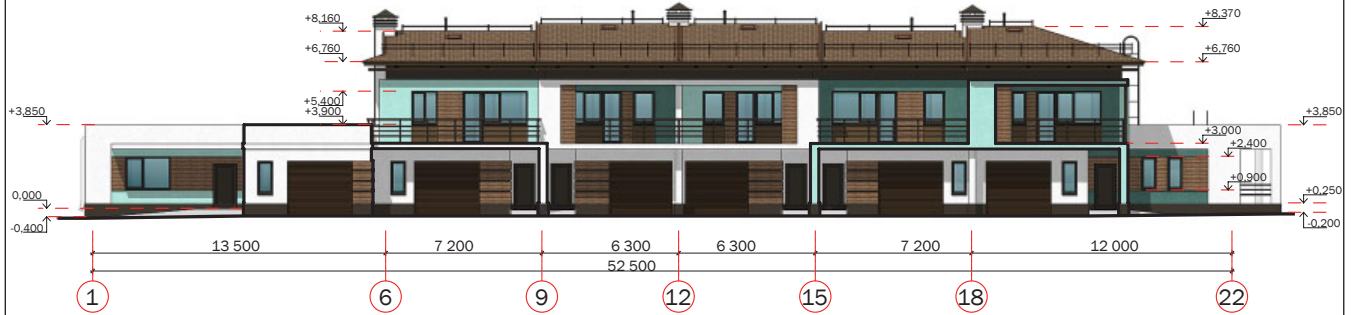
СК-2

Жилой дом блокированной застройки,  
строительство которого планируется осуществить  
на условном земельном участке  
в Сибирском федеральном округе Российской Федерации,  
г. Новосибирск

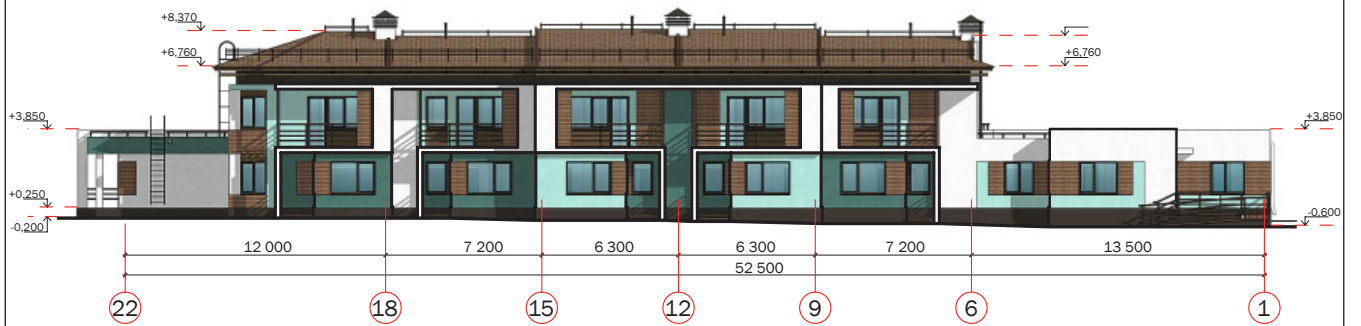
02-01002.211/11

3 стр.

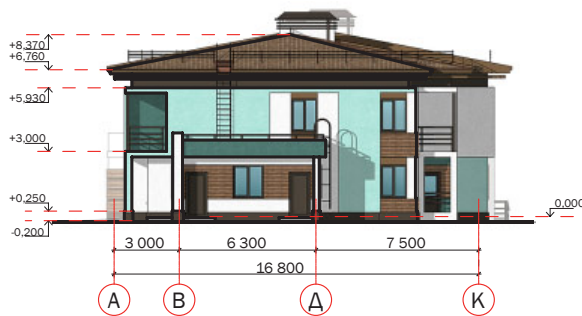
Фасад 1 - 22



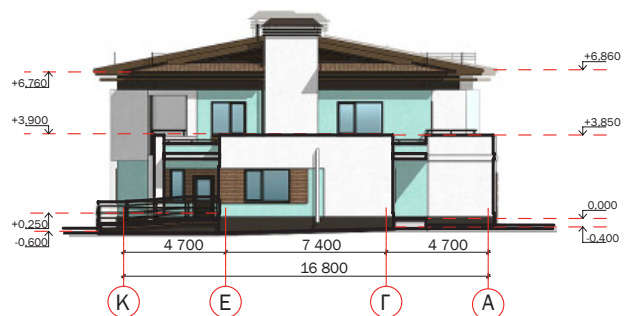
Фасад 22 - 1



Фасад А - К



Фасад К - А



Жилые дома  
блокированной застройки



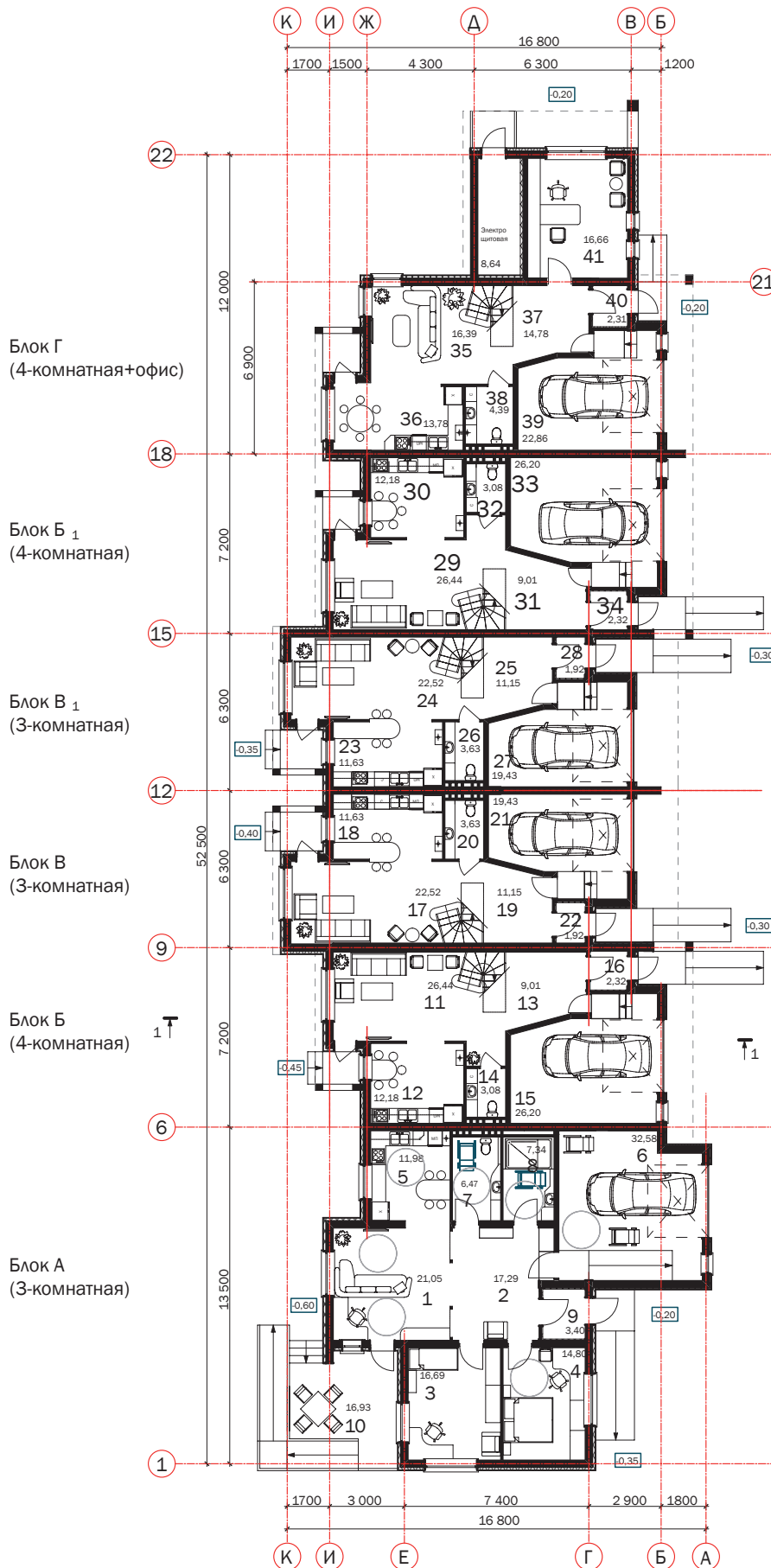
СК-2

Жилой дом блокированной застройки,  
строительство которого планируется осуществить  
на условном земельном участке  
в Сибирском федеральном округе Российской Федерации,  
г. Новосибирск

02-01002.211/11

5 стр.

План 1 этажа на отметке 0,00



| № пом.         | Наименование   | Площ. м <sup>2</sup> |
|----------------|----------------|----------------------|
| <b>Блок А</b>  |                |                      |
| 1              | Гостиная       | 21,05                |
| 2              | Прихожая       | 17,29                |
| 3              | Спальня дет.   | 16,69                |
| 4              | Спальня        | 14,80                |
| 5              | Кухня-столовая | 11,98                |
| 6              | Гараж          | 32,58                |
| 7              | Туалет         | 6,47                 |
| 8              | Ванная         | 7,34                 |
| 9              | Тамбур         | 3,40                 |
| 10             | Терраса        | 16,93                |
| <b>Блок Б</b>  |                |                      |
| 11             | Гостиная       | 26,44                |
| 12             | Кухня-столовая | 12,18                |
| 13             | Прихожая       | 9,01                 |
| 14             | Туалет         | 3,08                 |
| 15             | Гараж          | 26,20                |
| 16             | Тамбур         | 2,32                 |
| <b>Блок В</b>  |                |                      |
| 17             | Гостиная       | 22,52                |
| 18             | Кухня-столовая | 11,63                |
| 19             | Прихожая       | 11,15                |
| 20             | Туалет         | 3,63                 |
| 21             | Гараж          | 19,43                |
| 22             | Тамбур         | 1,92                 |
| <b>Блок В1</b> |                |                      |
| 23             | Кухня-столовая | 11,63                |
| 24             | Гостиная       | 22,52                |
| 25             | Прихожая       | 11,15                |
| 26             | Туалет         | 3,63                 |
| 27             | Гараж          | 19,43                |
| 28             | Тамбур         | 1,92                 |
| <b>Блок Б1</b> |                |                      |
| 29             | Гостиная       | 26,44                |
| 30             | Кухня-столовая | 12,18                |
| 31             | Прихожая       | 9,01                 |
| 32             | Туалет         | 3,08                 |
| 33             | Гараж          | 26,20                |
| 34             | Тамбур         | 2,32                 |
| <b>Блок Г</b>  |                |                      |
| 35             | Кухня-столовая | 13,78                |
| 36             | Гостиная       | 16,39                |
| 37             | Туалет         | 4,39                 |
| 38             | Прихожая       | 14,78                |
| 39             | Гараж          | 26,20                |
| 40             | Тамбур         | 2,31                 |
| 41             | Кабинет        | 19,20                |

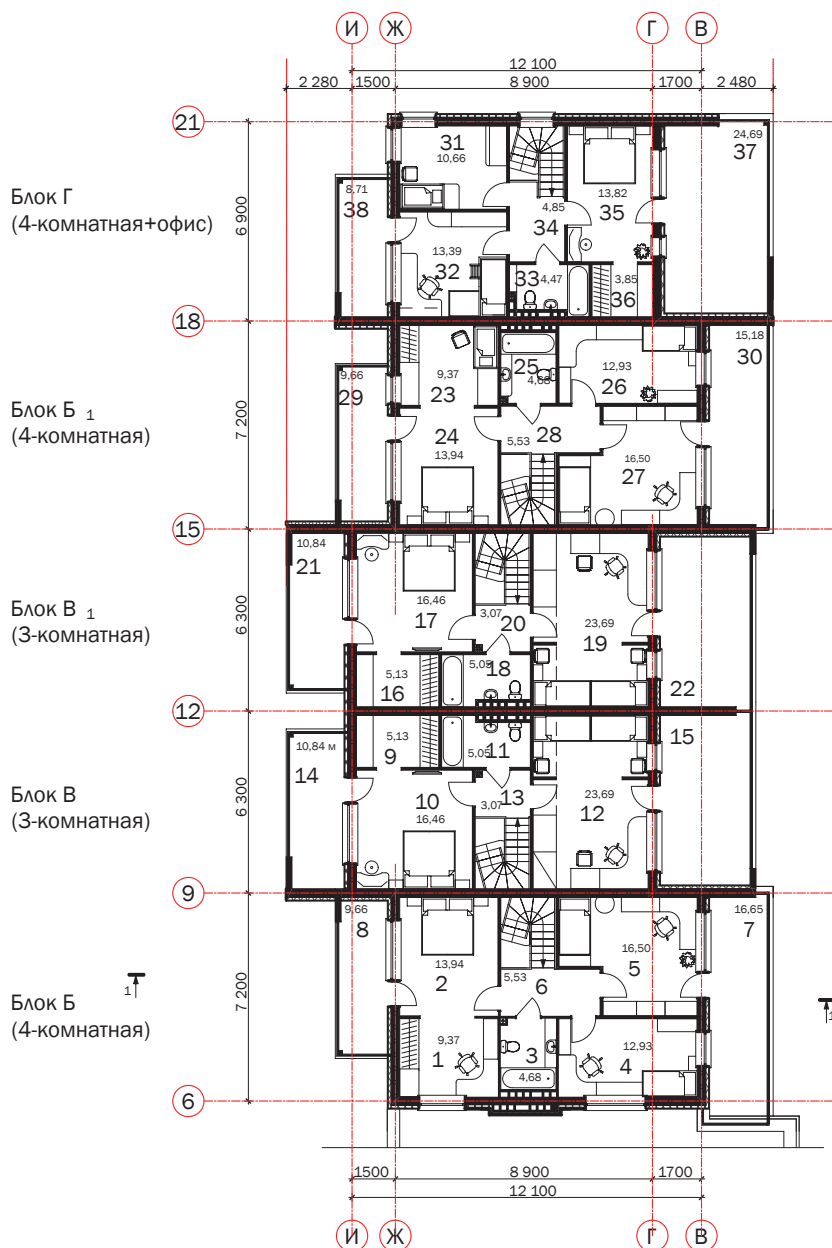
СК-2

Жилой дом блокированной застройки,  
строительство которого планируется осуществить  
на условном земельном участке  
в Сибирском федеральном округе Российской Федерации,  
г. Новосибирск

02-01002.211/11

6 стр.

План 2 этажа на отметке +3,00



| № пом.         | Наименование       | Площ. м <sup>2</sup> |
|----------------|--------------------|----------------------|
| <b>Блок Б</b>  |                    |                      |
| 1              | Кабинет            | 9,37                 |
| 2              | Спальня            | 13,94                |
| 3              | Сан.узел           | 4,68                 |
| 4              | Спальня детская    | 12,93                |
| 5              | Спальня детская    | 16,50                |
| 6              | Холл               | 5,53                 |
| 7              | Балкон             | 16,65                |
| 8              | Балкон             | 9,66                 |
| <b>Блок В</b>  |                    |                      |
| 9              | Гардеробная комн.  | 5,13                 |
| 10             | Спальня            | 16,46                |
| 11             | Сан.узел           | 5,05                 |
| 12             | Спальня детская    | 23,69                |
| 13             | Холл               | 3,07                 |
| 14             | Балкон             | 10,84                |
| 15             | Балкон             | 18,69                |
| <b>Блок В1</b> |                    |                      |
| 16             | Гардеробная комн   | 5,13                 |
| 17             | Спальня            | 16,46                |
| 18             | Сан.узел           | 5,05                 |
| 19             | Спальня детская    | 23,69                |
| 20             | Холл               | 3,07                 |
| 21             | Балкон             | 10,84                |
| 22             | Балкон             | 18,69                |
| <b>Блок Б1</b> |                    |                      |
| 23             | Альков для ребёнка | 9,37                 |
| 24             | Спальня            | 13,94                |
| 25             | Сан.узел           | 4,68                 |
| 26             | Спальня детская    | 12,93                |
| 27             | Спальня детская    | 16,50                |
| 28             | Холл               | 5,53                 |
| 29             | Балкон             | 15,18                |
| 30             | Балкон             | 11,80                |
| <b>Блок Г</b>  |                    |                      |
| 31             | Спальня детская    | 13,39                |
| 32             | Спальня детская    | 10,66                |
| 33             | Сан.узел           | 4,47                 |
| 34             | Холл               | 4,85                 |
| 35             | Спальня            | 13,82                |
| 36             | Гардеробная комн   | 3,85                 |
| 37             | Балкон             | 24,69                |
| 38             | Балкон             | 8,71                 |

|   |   |   |   |  |
|---|---|---|---|--|
| СК-2  | Жилой дом блокированной застройки, строительство которого планируется осуществить на условном земельном участке в Сибирском федеральном округе Российской Федерации, г. Новосибирск |   | 02-01002.211/11   | 7 стр.                                   |
| Климатические районы и подрайоны  | 1В  | Нормативное значение веса снегового покрова | 2,40 кПа (240 кгс/м <sup>2</sup> )  |  |
| Расчетная температура наружного воздуха   | - 39 °С   | Степень огнестойкости                       | II  |  |
| Нормативное значение ветрового давления   | 0,38 кПа (38кгс/м <sup>2</sup> )  | Сейсмичность, балл                          | 6 баллов  |  |
|   |   | Инженерно-геологические условия             | угол внутреннего трения $f= 28^\circ$<br>модуль деформации $E= 18 \text{ МПа}$<br>коэффициент пористости $u= 0,75$<br>плотность $\rho= 1,8 \text{ т/м}^3$ |  |
| <b>ИНЖЕНЕРНОЕ ОБЕСПЕЧЕНИЕ</b>   |   |   |   |  |
| Водоснабжение   | централизованное  | Газоснабжение                               | централизованное  |  |
| Канализация   | централизованное  | Связь и сигнализация                        | эфирное   |  |
| Отопление   | индивидуальное поквартирное   | Пожаротушение                               | наружное  |  |
| Вентиляция  | естественная  | Мусороудаление                              | нет   |  |
| Электроснабжение  | 380/220 Вт  | Лифты                                       | нет   |  |
| <b>ОСНАЩЕНИЕ ЗДАНИЯ:</b>  |   |   |   |  |
| Оборудование кухонь:  | 1. Двухконтурный газовый котёл HYDROSTA HSG-3000SD<br>2. Газовая кухонная 4-комфорочная печь ПГ-4.  |   |   |  |
| Санитарно-техническое оборудование:   | кухонная мойка, унитаз, мойка для рук, ванная, биде, унитаз   |   |   |  |
| <b>СТРОИТЕЛЬНЫЕ КОНСТРУКЦИИ И ИЗДЕЛИЯ</b>   |   |   |   |  |
| Фундаменты - ленточные из монолитного железобетона  |   |   |   |  |
| Стены наружные - многослойные, пенобетонные блоки 300 мм объёмным весом 600 кг/м <sup>2</sup> |   |   |   |  |
| Стены внутренние - пенобетонные блоки 100 мм объёмным весом 600 кг/м <sup>2</sup>             |   |   |   |  |
| Перегородки - пенобетонные блоки 100 мм объёмным весом 700 кг/м <sup>2</sup>                  |   |   |   |  |
| Перекрытия - сборные железобетонные   |   |   |   |  |
| Покрытия - сборное железобетонное   |   |   |   |  |
| Лестницы внутренние - деревянные  |   |   |   |  |
| Полы - линолеум   |   |   |   |  |
| Заполнение проемов - пластиковые окна с двухкамерным стеклопакетом.                           |   |   |   |  |
| Объёмные элементы здания отсутствуют  |   |   |   |  |
| Кровля - металлочерепица  |   |   |   |  |
| Наибольшая масса монтажного элемента - 3,09 т   |   |   |   |  |
| Отделка наружная - фиброцементные панели, декоративная штукатурка                             |   |   |   |  |
| Отделка внутренняя - покраска, обои, линолеум, керамическая плитка                            |   |   |   |  |
| <b>ТЕХНИКО-ЭКОНОМИЧЕСКИЕ ДАННЫЕ И ПОКАЗАТЕЛИ</b>  |   |   | Всего   | Удельные показатели на расчетную единицу |
| <b>ТЕХНИЧЕСКИЕ ХАРАКТЕРИСТИКИ</b>   |   |   |   |  |
| Площадь, м <sup>2</sup>   | застройки   |   | 736,00  |  |
|   | общая площадь жилого дома   |   | 924,0   |  |
|   | летних помещений  |   | 15,46   |  |
| Объем строительный, м <sup>3</sup>  | общий   |   | 4406,26   |  |
| Удельный расход тепловой энергии на отопление здания, кДж/(м <sup>2</sup> ·С·сут)             |   |   | 89,01   |  |
| Класс энергетической эффективности дома   |   |   | В+<br>повышенный  |  |
| Показатель компактности здания, м <sup>-1</sup>   |   |   | 0,68  |  |

|   |   |                                |        |                 |  |
|---|---|--------------------------------|--------|-----------------|--|
| СК-2  | Жилой дом блокированной застройки, строительство которого планируется осуществить на условном земельном участке в Сибирском федеральном округе Российской Федерации, г. Новосибирск |                                |        | 02-01002.211/11 | 8 стр.                                   |
| ТЕХНИКО-ЭКОНОМИЧЕСКИЕ ДАННЫЕ И ПОКАЗАТЕЛИ                             |   |                                |        | Всего           | Условные показатели на расчетную единицу |
| Расчетная единица - 1 м <sup>2</sup> общей площади жилого здания      |   |                                |        |                 |  |
| СТОИМОСТЬ СТРОИТЕЛЬСТВА   |   |                                |        |                 |  |
| Сметная стоимость (тыс руб.)  | общая   |                                |        | 23005,28        | 24,89                                    |
|   | в том числе   | строительно-монтажных работ    |        | 22922,34        | 24,8                                     |
|   |   | оборудования                   |        | 82,94           | 0,09                                     |
| МАТЕРИАЛОЕМКОСТЬ  |   |                                |        |                 |  |
| Цемент, т (удельные показатели, кг)                                   | всего   |                                |        | 31,25           | 0,031                                    |
|   | приведенный к М400  |                                |        | -               | -  |
| Сталь, т (удельные показатели, кг)                                    | всего   |                                |        | 14,65           | 0,014                                    |
|   | приведенный к классу А-I и Ст. 3  |                                |        | -               | -  |
| Бетон и железобетон, м <sup>3</sup>                                   | всего   |                                |        | 368,01          | 0,36                                     |
|   | в том числе сборный   |                                |        | 107,63          | 0,105                                    |
| Лесоматериалы, приведенные к круглому лесу, м <sup>3</sup>            |   |                                |        | 43,45           | 0,043                                    |
| Кирпич, тыс. шт.  |   |                                |        | -               | -  |
| РЕСУРСЫ НА ЭКСПЛУАТАЦИОННЫЕ НУЖДЫ                                     |   |                                |        |                 |  |
| Расход воды   | Холодной  | расчетный, м <sup>3</sup> /сут |        | 6,25            | 0,0061                                   |
|   |   | годовой, м <sup>3</sup>        |        | 2281,25         | 2,15                                     |
|   | Горячей   | расчетный, м <sup>3</sup> /сут |        | 2,5             | 0,0024                                   |
|   |   | годовой, м <sup>3</sup>        |        | 912,5           | 0,89                                     |
| Канализационные стоки, расчетный расход, м <sup>3</sup> /сут.         |   |                                |        | 6,25            | 0,006                                    |
| Расход тепла  | всего   | расчетный                      | ккал/ч | 113248          | 110,9                                    |
|   |   | годовой                        | Гкал   | 177,302         | 0,174                                    |
|   | в том числе на отопление  | расчетный                      | ккал/ч | 53098           | 52,0                                     |
| Потребляемая электрическая мощность, кВт                              |   |                                |        | 39,00           | 0,038                                    |
| Расход электроэнергии годовой, МВт х ч (удельные показатели, кВт х ч) |   |                                |        | 34,5            | 33,8                                     |
| Расход газа   | расчетный, нм <sup>3</sup> /ч   |                                |        | 35,3            | 0,035                                    |
|   | годовой, м <sup>3</sup>   |                                |        | 25156,3         | 24,63                                    |
|   |   |                                |        |                 |  |
|   |   |                                |        |                 |  |
|   |   |                                |        |                 |  |



|   |   |                           |  |           |
|---|---|---------------------------|--|-----------|
| СК-2  | Жилой дом блокированной застройки, строительство которого планируется осуществить на условном земельном участке в Сибирском федеральном округе Российской Федерации, г. Новосибирск |                           | 02-01002.211/11  | 9 стр.    |
| ДОПОЛНИТЕЛЬНЫЕ ДАННЫЕ: Премия Фонда "РЖС" в третьем публичном архитектурном конкурсе "Дом XXI века". Победитель конкурса. |   |                           |  |           |
| СОСТАВ ПРОЕКТНОЙ ДОКУМЕНТАЦИИ   |   |                           |  |           |
| Номер альбома   |   | Наименование альбома      |  |           |
| Том 1   | Д-211-1-ПЗ  | раздел 1                  | Общая пояснительная записка  |           |
| Том 2   | Д-211-1-ПЗУ   | раздел 2                  | Схема планировочной организации земельного участка   |           |
| Том 3   | Д-211-1-АР  | раздел 3                  | Архитектурные решения  |           |
| Том 4   | Д-211-1-КР  | раздел 4                  | Конструктивные и объёмно-планировочные решения   |           |
| Том 5   | Д-211-1-ИОС   | раздел 5                  | Сведения об инженерном оборудовании, о сетях инженерно-технического обеспечения, перечень инженерно-технических мероприятий, содержание технологических решений.                 |           |
| Том 5.1   | Д-211-1-ИОС1  | подраздел 1               | Система электроснабжения   |           |
| Том 5.2   | Д-211-1-ИОС2  | подраздел 2               | Система водоснабжения  |           |
| Том 5.3   | Д-211-1-ИОС3  | подраздел 3               | Система водоотведения  |           |
| Том 5.4   | Д-211-1-ИОС4  | подраздел 4               | Отопление, вентиляция и кондиционирование воздуха, тепловые сети.  |           |
| Том 5.5   | Д-211-1-ИОС5  | подраздел 5               | Сети связи   |           |
| Том 5.6   | Д-211-1-ИОС6  | подраздел 6               | Система газоснабжения  |           |
| Том 6   | Д-211-1-ПОС   | раздел 6                  | Проект организации строительства   |           |
| Том 7   | Д-211-1-ООС   | раздел 8                  | Перечень мероприятий по охране окружающей среды  |           |
| Том 8   | Д-211-1-ПБ  | раздел 9                  | Мероприятия по обеспечению пожарной безопасности   |           |
| Том 9   | Д-211-1-ОДИ   | раздел 10                 | Мероприятия по обеспечению доступа инвалидов   |           |
| Том 10  | Д-211-1-ЭЭФ   | раздел 10.1               | Мероприятия по обеспечению требований энергетической эффективности и требований оснащенности зданий, строений и сооружений приборами учета используемых энергетических ресурсов. |           |
| Том 11  | Д-211-1-СМ  | раздел 11                 | Смета на строительство объектов капитального строительства   |           |
| Полный объем проектных материалов, приведенных к формату А4 - 718 листов  |   |                           |  |           |
| ПРИМЕНЕННАЯ ПРОЕКТНАЯ ДОКУМЕНТАЦИЯ  |   |                           |  |           |
| Обозначение ПД  | Номер альбома   | Наименование ПД и альбома |  | Поставщик |
| -   | -   | -                         |  | -         |
| АВТОР   | ООО"АРХИТЕКТУРНОЕ БЮРО СП VII"<br>РФ, 630078, г.Новосибирск, ул.Пермитина 24, офис 4206<br>absp07@gmail.com   |                           |  |           |
| УТВЕРЖДЕНИЕ   | ФОНД "РЖС"<br>Заместитель генерального директора<br>Д.С.Филиппов  |                           |  |           |
| ВВЕДЕНИЕ В ДЕЙСТВИЕ   | ФОНД "РЖС"<br>28 декабря 2012 г.  |                           |  |           |
| ПОСТАВЩИК ДОКУМЕНТАЦИИ  | ФОНД "РЖС"<br>109074, г.Москва, Славянская площадь, дом 4, стр.1  |                           |  |           |
|   |   | Инв.№                     | Катал. л. №  |           |