

СК-2	Каталог проектной документации Часть 1 ЖИЛЫЕ ЗДАНИЯ	02-01103.220/11
Российская Федерация	Блокированный жилой дом, строительство которого планируется осуществить на условном земельном участке в Сибирском федеральном округе Российской Федерации, г. Новосибирск	
Фонд "РЖС"		
2012 г.	Проектная документация	На 7 стр. Стр.1

Главный фасад. Общий вид.



Дворовой фасад. Общий вид.



Квартира (тип)	Кол-во	Площадь, м ²		Квартира (тип)	Кол-во	Площадь, м ²	
		жилая	общая			жилая	общая
Четырехкомнатная	4	46,08	107,82	Пятикомнатная	2	79,71	137,32
Трехкомнатная (Вариант для МГН)	2	46,08	108,1	Средняя площадь квартир		54,5	115,27

СК-2

Блокированный жилой дом, строительство которого планируется осуществить на условном земельном участке в Сибирском федеральном округе Российской Федерации, г. Новосибирск

02-01103.220/11

Стр.2

Фасад в осях 1-21. Цветовое решение



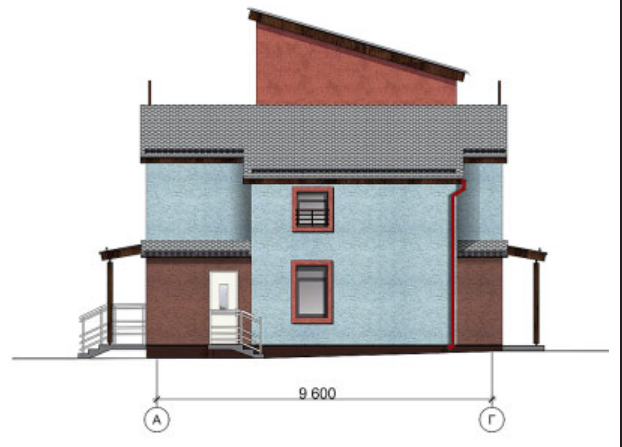
Фасад в осях 21-1. Цветовое решение



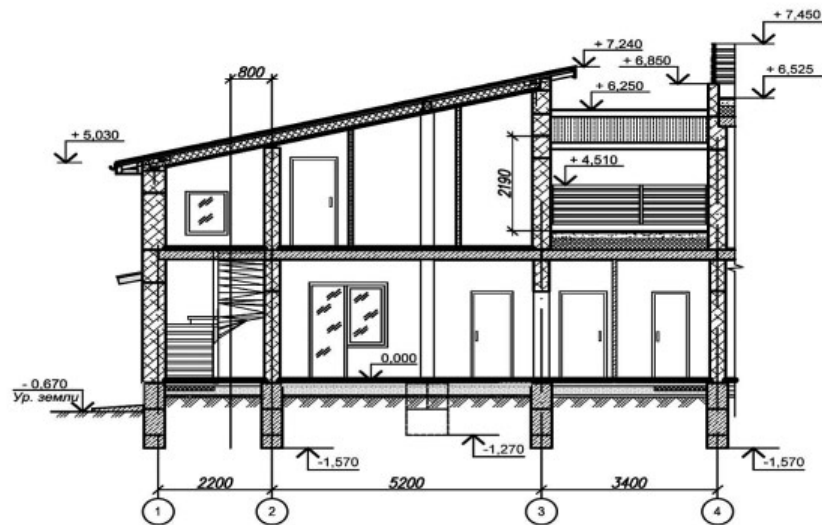
Фасад в осях Г-А. Цветовое решение



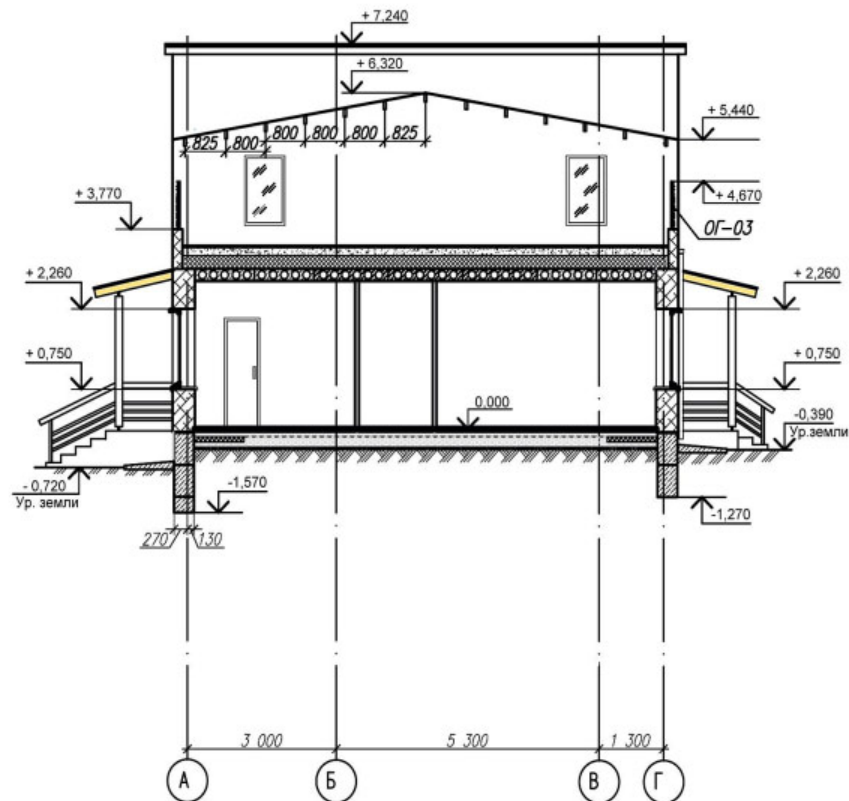
Фасад в осях А-Г. Цветовое решение



Разрез 2-2



Разрез 3-3



СК-2	Блокированный жилой дом, строительство которого планируется осуществить на условном земельном участке в Сибирском федеральном округе Российской Федерации, г. Новосибирск	02-01103.220/11	Стр.5
------	---	-----------------	-------

ОБЛАСТЬ ПРИМЕНЕНИЯ

Климатические районы и подрайоны:	IV	Инженерно-геологические условия: грунты основания - мелкие пески, непучинистые, непросадочные
Нормативное значение веса снегового покрова:	2,4 кПа, 240 кгс/м ²	
Расчетная температура наружного воздуха:	-39 °С	Угол внутреннего трения: f=28°
Степень огнестойкости:	V	Модуль деформации: E=18 Мпа
Сейсмичность, балл:	6 баллов	Коэффициент пористости: y=0,75
Нормативное значение ветрового давления:	0,38 кПа, 38 кгс/м ²	Плотность: p=1,8 т/м ³
		Ориентация: широтная и меридиональная

ИНЖЕНЕРНОЕ ОБЕСПЕЧЕНИЕ

Водоснабжение – централизованное.	Электроснабжение – централизованное.
Горячее водоснабжение – индивидуальное поквартирное.	Газоснабжение – централизованное.
Канализация – централизованная.	Связь и сигнализация – эфирное.
Отопление – индивидуальное поквартирное.	Пожаротушение – наружное.
Вентиляция – естественная.	

ОСНАЩЕНИЕ ЗДАНИЯ

Оборудование кухонь: газовые плиты, электроплиты (МГН), мойки; оборудование санузлов: ванны, умывальники, унитазы. Дом оснащен средствами связи, автономной пожарной сигнализацией, системой охраны входов.

СТРОИТЕЛЬНЫЕ КОНСТРУКЦИИ И ИЗДЕЛИЯ

Фундаменты - ленточные из сборных железобетонных блоков.	Заполнения проемов: пластиковые окна с двухкамерным стеклопакетом и теплоотражающим покрытием.
Каркас - крупноблочное домостроение из арболитовых панелей по ГОСТ 19222-84.	Двери наружные – металлические.
Стены наружные - панели из арболита по ГОСТ 19222-84 толщиной 300 мм с утеплением минплитой.	Двери внутренние – деревянные.
Стены внутренние - панели из арболита по ГОСТ 19222-84 толщиной 300 мм.	Полы – линолеум, керамическая плитка, керамогранит.
Перегородки - ГКЛ толщиной 75 мм, в санузлах ГКЛ влагостойкие толщиной 75 мм.	Объемные элементы здания (другие конструктивные элементы) – отсутствуют.
Перекрытия - многпустотные ж/б плиты по ГОСТ 9561-91 марки ПБ толщиной 220 мм.	Кровля - плоская с организованным наружным водостоком, скатная (крайние квартиры) - металлочерепица по деревянной обрешетке.
Покрытия - многпустотные ж/б плиты по ГОСТ 9561-91 марки ПБ толщиной 220 мм.	Наибольшая масса монтажного элемента, т: многпустотная ж/б плита - 2,54 т.
Лестница – деревянная.	Отделка наружная - штукатурка тонкослойная, рустованная; отделка внутренняя - покраска, обои.

ТЕХНИКО-ЭКОНОМИЧЕСКИЕ ДАННЫЕ И ПОКАЗАТЕЛИ		Всего	Удельные показатели на расчетную единицу
Технические характеристики			
Площадь, м ²	застройки	753,84	
	общая площадь жилого дома	1042,43	
	летних помещений	13,8	
Объем, м ³	общий	3959,6	
Удельный расход тепловой энергии на отопление здания кДж/(м ² ·°С·сут.)		83	
Класс энергетической эффективности дома		B + (повышенный)	
Показатель компактности здания, м ⁻¹		0,71	

СК-2	Блокированный жилой дом, строительство которого планируется осуществить на условном земельном участке в Сибирском федеральном округе Российской Федерации, г. Новосибирск		02-01103.220/11	Стр.6
ТЕХНИКО-ЭКОНОМИЧЕСКИЕ ДАННЫЕ И ПОКАЗАТЕЛИ			Удельные показатели на расчетную единицу	
Расчетная единица - 1 м ² общей площади жилого здания				
СТОИМОСТЬ СТРОИТЕЛЬСТВА				
Сметная стоимость (тыс руб.)	Общая		22299,63	21,39
	в том числе	строительно -монтажных работ	22210,59	21,31
		оборудования	89,04	0,08
МАТЕРИАЛОЕМКОСТЬ				
Цемент, т (удельные показатели, кг)	всего		-	-
	приведенный к М400		-	-
Сталь, т (удельные показатели, кг)	всего		0,4	0,38
	приведенная к классу А-I и Ст. 3		0,58	0,56
Бетон и железобетон, м ³	всего		293	0,28
	в том числе сборный		282,1	0,27
Лесоматериалы, приведенные к круглому лесу, м ³			1,3	0,00125
Кирпич, тыс. шт.			0,2	0,0002
Арболит, м ³			668,72	0,64
РЕСУРСЫ НА ЭКСПЛУАТАЦИОННЫЕ НУЖДЫ				
Расход воды	холодной	расчетный, м ³ /сут.	13,92	0,013
		годовой, м ³	4717,63	4,53
	горячей	расчетный, м ³ /сут.	5,57	0,005
		годовой, м ³	1981,40	1,9
Канализационные стоки, расчетный расход, м ³ /сут.			13,92	0,013
Расход тепла	всего	расчетный, ккал/ч	122705	117,8
		годовой, Гкал	235,1	0,226
	в т.ч. на отопление	расчетный, ккал/ч	63305	60,75
Потребная электрическая мощность, кВт			54,71	0,053
Расход электроэнергии годовой, МВт ч (удельные показатели, кВт ч)			67,76	65,03
Расход газа	расчетный, нм ³ /ч		17,64	0,017
	годовой, нм ³		32661,3	31,99

СК-2	Блокированный жилой дом, строительство которого планируется осуществить на условном земельном участке в Сибирском федеральном округе Российской Федерации, г. Новосибирск		02-01103.220/11	Стр.7
ДОПОЛНИТЕЛЬНЫЕ ДАННЫЕ Премия Фонда «РЖС» в третьем публичном архитектурном конкурсе «Дом XXI века» в номинации «За лучший проект молодой семьи»				
СОСТАВ ПРОЕКТНОЙ ДОКУМЕНТАЦИИ				
Номер альбома		Наименование альбома		
Том 1	220.11-ПЗ	Раздел 1. Пояснительная записка		
Том 2	220.11-ПЗУ	Раздел 2. Схема планировочной организации земельного участка		
Том 3	220.11-АР	Раздел 3. Архитектурные решения		
Том 4	220.11-КР	Раздел 4. Конструктивные и объемно-планировочные решения		
		Раздел 5. Сведения об инженерном оборудовании, о сетях инженерно-технического обеспечения, перечень инженерно-технических мероприятий, содержание технологических решений		
Том 5.1	220.11-ИОС1	Подраздел 1. Система электроснабжения		
Том 5.2	220.11-ИОС2	Подраздел 2. Система водоснабжения		
Том 5.3	220.11-ИОС3	Подраздел 3. Система водоотведения		
Том 5.4	220.11-ИОС4	Подраздел 4. Отопление, вентиляция и кондиционирование воздуха		
Том 5.5	220.11-ИОС5	Подраздел 5. Сети связи		
Том 5.6	220.11/083-12-ИОС5.6	Подраздел 6. Система газоснабжения		
Том 6	220.11-ПОС	Раздел 6. Проект организации строительства		
Том 8	220.11-ООС	Раздел 8. Перечень мероприятий по охране окружающей среды		
Том 9	220.11-ПБ	Раздел 9. Мероприятия по обеспечению пожарной безопасности		
Том 10	220.11-ОДИ	Раздел 10. Мероприятия по обеспечению доступа инвалидов		
Том 10.1	220.11-ЭЭ	Подраздел 1. Мероприятия по обеспечению соблюдения требований энергетической эффективности и требований оснащенности зданий, строений и сооружений приборами учета используемых энергетических ресурсов.		
Том 11	220.11-СМ	Раздел 11. Смета на строительство объектов капитального строительства		
Полный объем проектных материалов, приведенных к формату А4 – 1108 листов				
ПРИМЕНЕННАЯ ПРОЕКТНАЯ ДОКУМЕНТАЦИЯ				
Обозначение ПД	Номер альбома	Наименование ПД и альбома	Поставщик	
-	-	-	-	
АВТОР		ООО «Архитектурная мастерская «Пинар» 454048, г. Челябинск, ул. Сони Кривой, д.67А Pinar1@yandex.ru		
УТВЕРЖДЕНИЕ		Фонд «РЖС» Заместитель генерального директора Д.С. Филиппов		
ВВЕДЕНИЕ В ДЕЙСТВИЕ		Фонд «РЖС» 28 декабря 2012 г.		
ПОСТАВЩИК ДОКУМЕНТАЦИИ		Фонд «РЖС» 109074, г. Москва, Славянская площадь, д.4, стр.1		
		Инв. №	Катал. Л. №	