

СК-2	КАТАЛОГ ПРОЕКТНОЙ ДОКУМЕНТАЦИИ Часть 1 ЖИЛЫЕ ЗДАНИЯ	02-00904.206/11
Российская Федерация	Индивидуальный жилой дом, строительство которого планируется осуществить на условном земельном участке в Сибирском федеральном округе Российской Федерации, г. Новосибирск	
Фонд "РЖС"		
2012 г.	Проектная документация	На 6 стр. 1 стр.



ЭКСПЛИКАЦИЯ КВАРТИР

Квартира (тип)	Кол-во	Площадь, м ²		Квартира (тип)	Кол-во	Площадь, м ²	
		жилая	общая			жилая	общая
Четырехкомнатная	1	61,17	131,53	Площадь квартиры		61,17	131,53

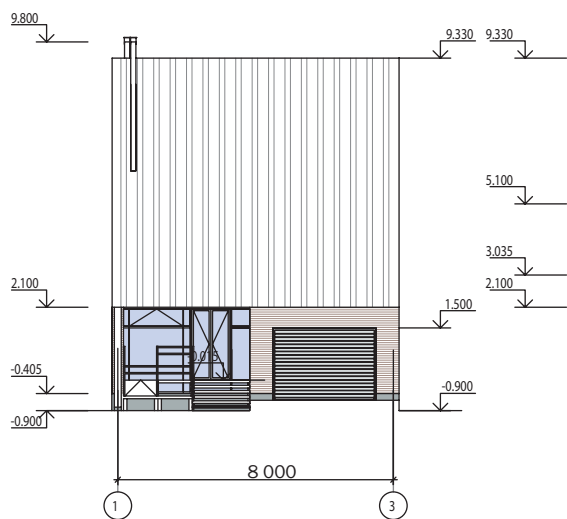
СК-2

Индивидуальный жилой дом,
строительство которого планируется осуществить
на условном земельном участке
в Сибирском федеральном округе Российской Федерации,
г. Новосибирск

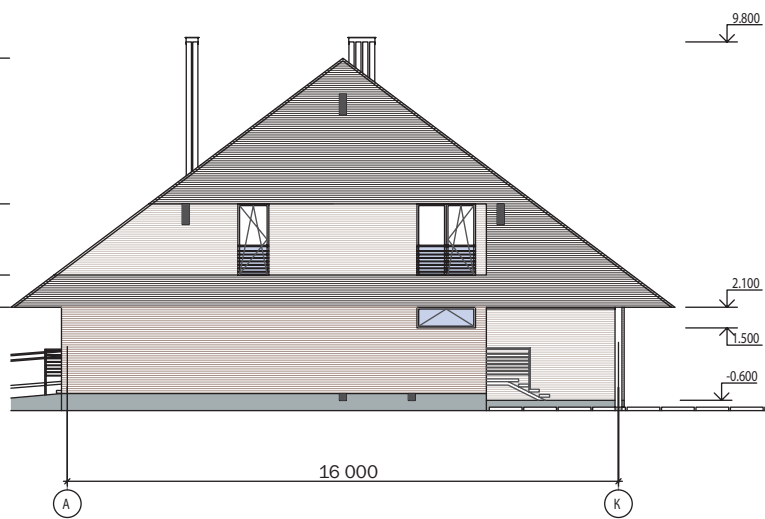
02-00904.206/11

2 стр.

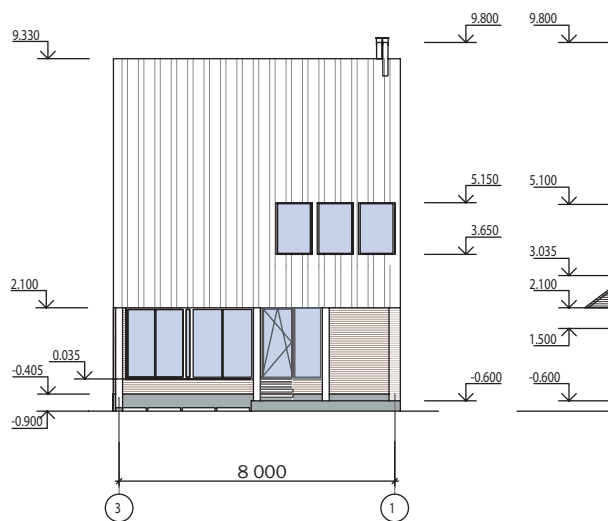
ФАСАД 1-3



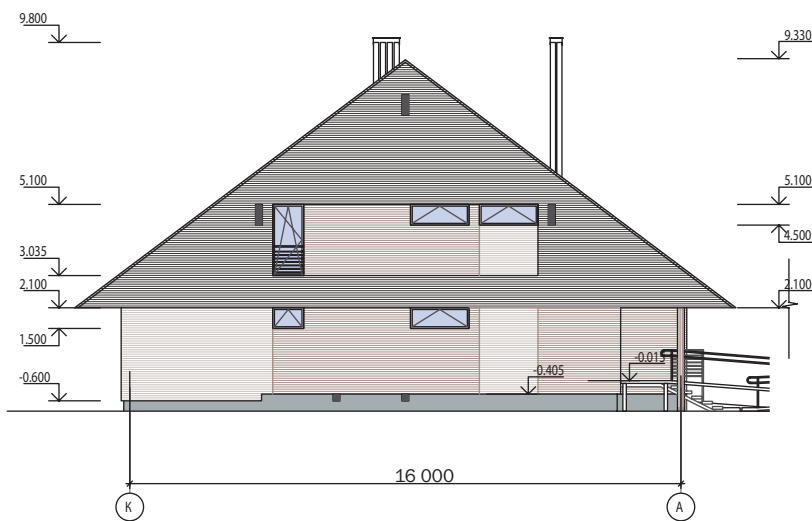
ФАСАД А-К



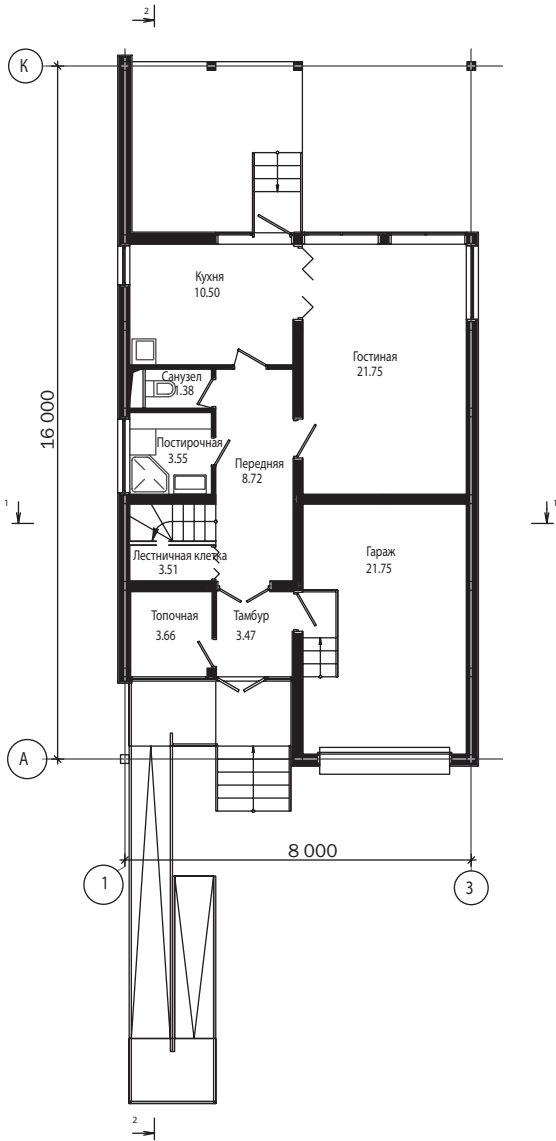
ФАСАД 3-1



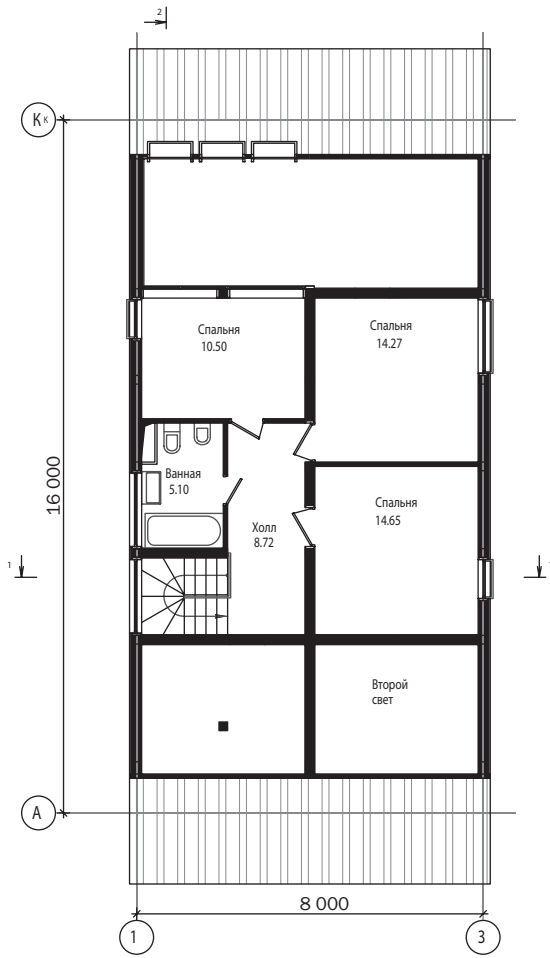
ФАСАД К-А



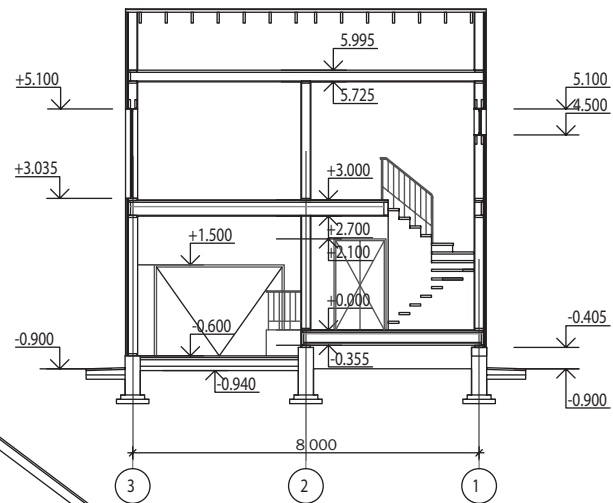
ПЛАН 1 ЭТАЖА НА ОТМ. 0.000



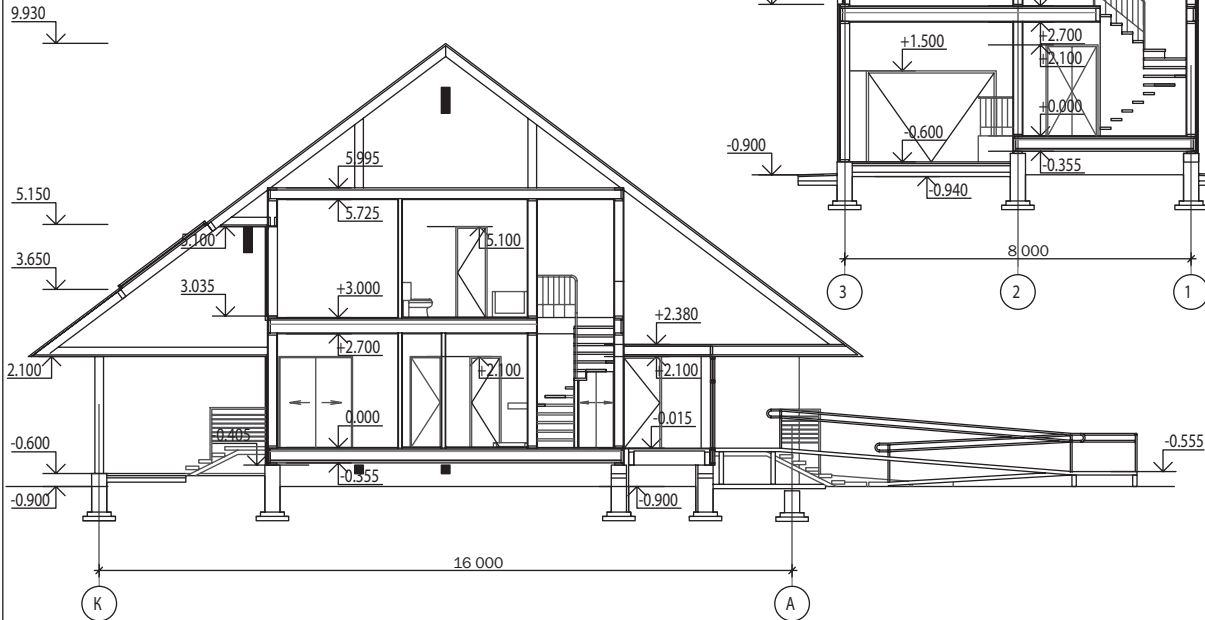
ПЛАН 2 ЭТАЖА НА ОТМ. 3.000



РАЗРЕЗ 1-1 М 1:100



РАЗРЕЗ 2-2 М 1:100



СК-2	Индивидуальный жилой дом, строительство которого планируется осуществить на условном земельном участке в Сибирском федеральном округе Российской Федерации, г. Новосибирск		02-00904.206/11	4 стр.
ОБЛАСТЬ ПРИМЕНЕНИЯ				
Климатические районы и подрайоны	Умеренно- континентальный	Нормативное значение веса снегового покрова	240 кгс/м ²	
Расчетная температура наружного воздуха	- 39 °С	Степень огнестойкости	V	
Нормативное значение ветрового давления	38 гкс/м ²	Сейсмичность, балл	6 баллов	
		Инженерно- геологические условия	угол внутреннего трения $f = 28^\circ$ модуль деформации $E = 18$ МПа коэффициент пористости $u = 0,75$ плотность $\rho = 1,8$ т/м ³	
ИНЖЕНЕРНОЕ ОБЕСПЕЧЕНИЕ				
Водоснабжение	централизованное	Газоснабжение	централизованное	
Канализация	централизованное	Связь и сигнализация	эфирное	
Отопление	индивидуальное	Пожаротушение	наружное	
Вентиляция	естественная	Мусороудаление	нет	
Электроснабжение	380/220 Вт	Лифты	нет	
ОСНАЩЕНИЕ ЗДАНИЯ				
Оборудование кухонь - газовые плиты, мойки. Оборудование санузлов - унитаза, раковина, ванная.				
СТРОИТЕЛЬНЫЕ КОНСТРУКЦИИ И ИЗДЕЛИЯ				
Фундаменты - ленточный монолитный железобетонный Каркас - деревянный из обрезных пиломатериалов Стены наружные - многослойный деревянный каркас Стены внутренние - деревянный каркас с облицовкой с 2 сторон гипсокартоном Межкомнатные перегородки - гипсокартонные Перекрытия - деревянные Чердачное перекрытие - деревянные балки Стены лестничной клетки - деревянный каркас с обшивкой Лестницы - деревянные Заполнение проемов - пластиковые окна с двухкамерным стеклопакетом Вентиляционная шахта - деревянный каркас с обшивкой с 2 сторон OSB-3 Кровля - металлическая фальцевая Наибольшая масса монтажного элемента - 0,050 т Отделка наружная - деревянный сайдинг Отделка внутренняя - покраска, обои, линолеум, керамическая плитка				
ТЕХНИКО-ЭКОНОМИЧЕСКИЕ ДАННЫЕ И ПОКАЗАТЕЛИ			Всего	Удельные показатели на расчетную единицу
ТЕХНИЧЕСКИЕ ХАРАКТЕРИСТИКИ				
Площадь, м ²	застройки			96,2
	общая площадь жилого дома			141,8
	летних помещений			-
Объем строительный, м ³	общий			799,3
Удельный расход тепловой энергии на отопление здания, кДж/(м ² ·°С·сут)				93,3
Класс энергетической эффективности дома				А очень высокий
Показатель компактности здания, м ⁻¹				0,88

СК-2	Индивидуальный жилой дом, строительство которого планируется осуществить на условном земельном участке в Сибирском федеральном округе Российской Федерации, г. Новосибирск			02-00904.206/11	5 стр.
ТЕХНИКО-ЭКОНОМИЧЕСКИЕ ДАННЫЕ И ПОКАЗАТЕЛИ				Всего	Удельные показатели на расчетную единицу
Расчетная единица - 1 м ² общей площади жилого здания					
СТОИМОСТЬ СТРОИТЕЛЬСТВА					
Сметная стоимость (тыс руб.)	общая			3362,09	23,71
	в том числе	строительно-монтажных работ		3299,36	23,27
		оборудования		62,73	0,44
МАТЕРИАЛОЕМКОСТЬ					
Цемент, т (удельные показатели, кг)	всего			17,85	0,135
	приведенный к М400			-	-
Сталь, т (удельные показатели, кг)	всего			4,43	0,033
	приведенный к классу А-I и Ст. 3			-	-
Бетон и железобетон, м ³	всего			38	0,28
	в том числе сборный			-	-
Лесоматериалы, приведенные к круглому лесу, м ³				55	0,42
Кирпич, тыс. шт.					-
РЕСУРСЫ НА ЭКСПЛУАТАЦИОННЫЕ НУЖДЫ					
Расход воды	Холодной	расчетный, м ³ /сут.		1,25	0,009
		годовой, м ³		456,3	3,22
	Горячей	расчетный, м ³ /сут.		0,6	0,004
		годовой, м ³		219	1,54
Канализационные стоки, расчетный расход, м ³ /сут.				1,25	0,009
Расход тепла	всего	расчетный	ккал/ч	45008	317,4
		годовой	Гкал	27,73	0,236
	в том числе на отопление	расчетный	ккал/ч	12288	86,66
Потребляемая электрическая мощность, кВт				10,2	0,072
Расход электроэнергии годовой, МВт х ч (удельные показатели, кВт х ч)				6,9	48,7
Расход газа	расчетный, нм ³ /ч			7,13	0,050
	годовой, м ³			4072,5	28,74

СК-2	Индивидуальный жилой дом, строительство которого планируется осуществить на условном земельном участке в Сибирском федеральном округе Российской Федерации, г. Новосибирск		02-00904.206/11	6 стр.
ДОПОЛНИТЕЛЬНЫЕ ДАННЫЕ				
СОСТАВ ПРОЕКТНОЙ ДОКУМЕНТАЦИИ				
Номер альбома		Наименование альбома		
Том 1	Д-206.1-ПЗ	Раздел 1. Пояснительная записка		
Том 2	Д-206.1-ПЗУ	Раздел 2. Схема планировочной организации земельного участка		
Том 3	Д-206.1-АР	Раздел 3. Архитектурные решения		
Том 4	Д-206.1-КР	Раздел 4. Конструктивные и объемно-планировочные решения		
		Раздел 5. Сведения об инженерном оборудовании, о сетях инженерно-технического обеспечения, перечень инженерно-технических мероприятий, содержание технологических решений.		
Том 5.1	Д-206.1-ИОС1	Подраздел 1. Система электроснабжения		
Том 5.2	Д-206.1-ИОС2	Подраздел 2. Система водоснабжения		
Том 5.3	Д-206.1-ИОС3	Подраздел 3. Система водоотведения		
Том 5.4	Д-206.1-ИОС4	Подраздел 4. Отопление, вентиляция и кондиционирование воздуха		
Том 5.5	Д-206.1-ИОС5	Подраздел 5. Сети связи		
Том 5.6	Д-206.1-ИОС6	Подраздел 6. Диспетчеризация		
Том 5.7	Д-206.1-ИОС7	Подраздел 7. Система Газоснабжения		
Том 6	Д-206.1-ПОС	Раздел 6. Проект организации строительства		
Том 8	Д-206.1-ООС	Раздел 8. Перечень мероприятий по охране окружающей среды		
Том 9	Д-206.1-ПБ	Раздел 9. Мероприятия по обеспечению пожарной безопасности		
Том 10.1	Д-206.1-Э	Подраздел 10.1. Мероприятия по обеспечению соблюдения требований энергетической эффективности и требований оснащения зданий, строений и сооружений приборами учета используемых энергетических ресурсов. (энергоэффективность)		
Том 10.2	Д-206.1-ОДИ	Подраздел 10.2. Мероприятия по обеспечению доступа инвалидов		
Том 11	Д-206.1-СД	Раздел 11. Смета на строительство объектов капитального строительства		
Полный объем проектных материалов, приведенных к формату А4 - 620 листов				
ПРИМЕНЕННАЯ ПРОЕКТНАЯ ДОКУМЕНТАЦИЯ				
Обозначение ПД	Номер альбома	Наименование ПД и альбома	Поставщик	
-	-	-	-	
АВТОР	ЗАО "Проектная мастерская "Березин и Благодетелев" Почтовый адрес: 125212, Москва, Кронштадтский бул., д. 7а, оф. 304 info@pmbb.ru			
УТВЕРЖДЕНИЕ	Фонд "РЖС" Заместитель генерального директора Д.С. Филиппов			
ВВЕДЕНИЕ В ДЕЙСТВИЕ	Фонд "РЖС" 28 декабря 2012 г.			
ПОСТАВЩИК ДОКУМЕНТАЦИИ	Фонд "РЖС" 109074, г. Москва, Славянская площадь, д.4, стр.1			
Инв. N		Катал. л. N		