

СК-2	КАТАЛОГ ПРОЕКТНОЙ ДОКУМЕНТАЦИИ Часть 1 ЖИЛЫЕ ЗДАНИЯ	02-01001.208/11
Российская Федерация	Индивидуальный жилой дом, строительство которого планируется осуществить на условном земельном участке в Сибирском федеральном округе Российской Федерации, г. Новосибирск	
Фонд "РЖС"		
2012 г.	Проектная документация	на 9 стр. 1 стр.



Экспликация квартир

Квартира (тип)	Кол-во	Площадь, м <sup>2</sup>		Квартира (тип)	Кол-во	Площадь, м <sup>2</sup>	
		жилая	общая			жилая	общая
Пятикомнатная	1	75,03	131,75	Площадь квартиры		75,03	131,75

СК-2

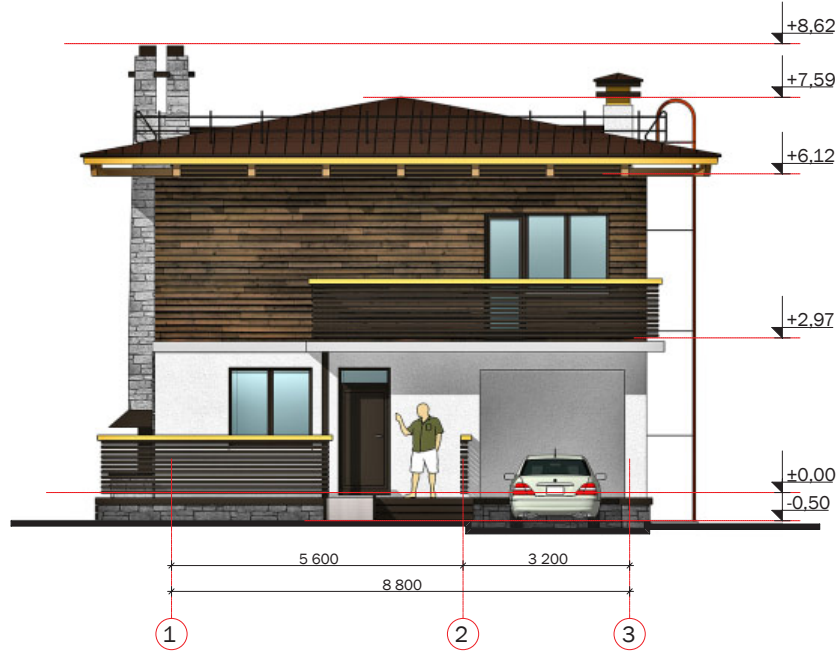
Индивидуальный жилой дом,  
строительство которого планируется осуществить  
на условном земельном участке  
в Сибирском федеральном округе Российской Федерации,  
г. Новосибирск

02-01001.208/11

2 стр.



Фасад 1-3



Фасад 3-1



СК-2

Индивидуальный жилой дом,  
строительство которого планируется осуществить  
на условном земельном участке  
в Сибирском федеральном округе Российской Федерации,  
г. Новосибирск

02-01001.208/11

4 стр.

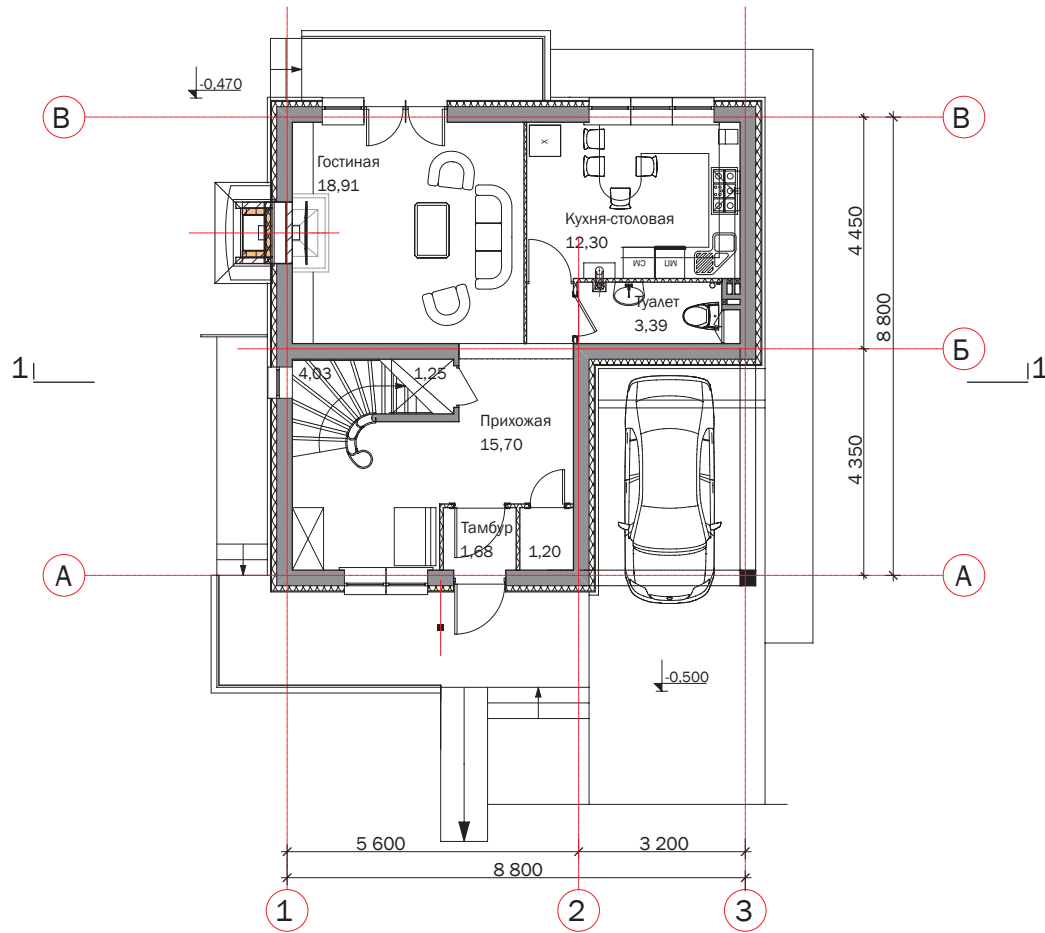
Фасад В-А



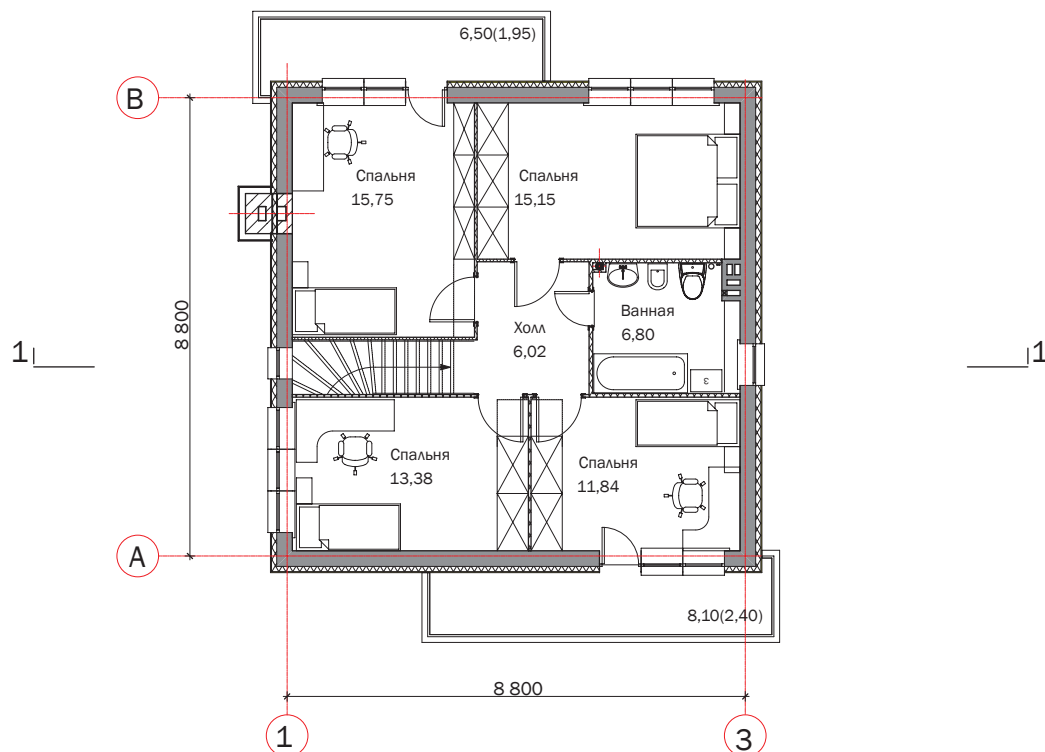
Фасад А-В



План 1 этажа



План 2 этажа



СК-2

Индивидуальный жилой дом,  
строительство которого планируется осуществить  
на условном земельном участке  
в Сибирском федеральном округе Российской Федерации,  
г. Новосибирск

02-01001.208/11

6 стр.

Разрез 1-1

- |   |
|---|
| 1. Кровля - Профнастил "Rannila 19" с полимерным покрытием --- 20мм                                 |
| 2. Обрешетка - доска 150x32, шаг 800мм (от края карниза на 1700мм - сплошной настил) - 32мм         |
| 3. Стропильная ферма - брус: н.п.150x150, в.п.150x175, стойки и раскосы 75x150 ----- max h = 1410мм |
| 4. Утеплитель - Isover Каркас П37 ----- 200мм   |
| 5. Пароизоляция - стеклохолст 1 слой  |
| 6. Чёрный потолок - ДСП ТС-400 -----10мм  |
| 7. Чистый потолок - 1слой ГВЛ ----- 10мм  |

- |  |
|--|
| 1. Навесной фасад из фиброцементная панель КТЕШ (япония) SA1134C ----- 14 мм |
| 2. Воздушный зазор ----- 44 мм   |
| 3. Ветрозащитная мембрана  |
| 4. Утеплитель - Isover ВЕНТ ФАСАД ОПТИМА ----- 70мм                          |
| 5. Пароизоляция - штукатурка цем.-песчаная ----- 10мм                        |
| 6. Стена из пенобетонных блоков 600кг/м <sup>3</sup> ----- 300мм             |

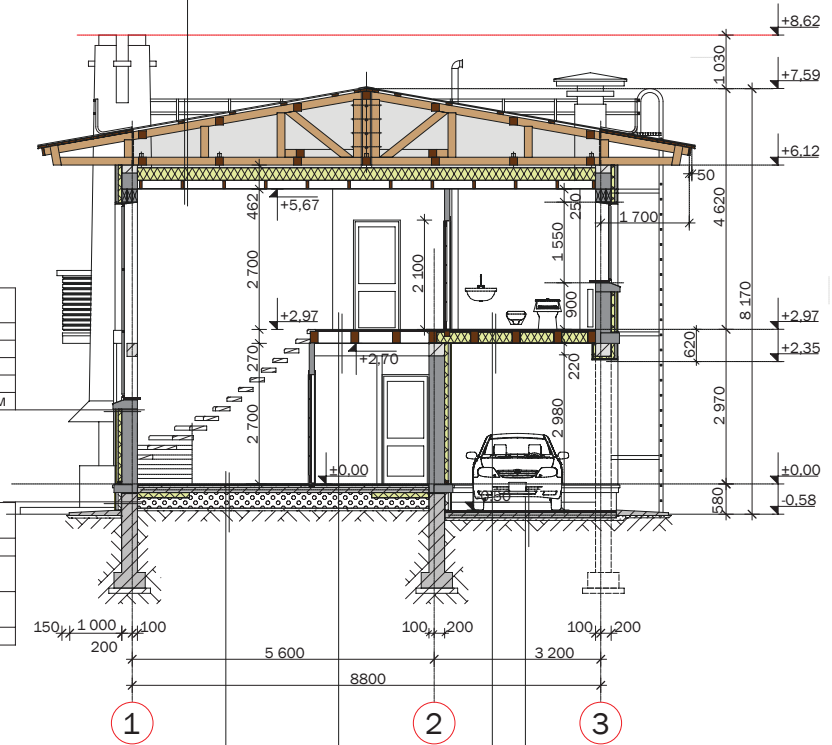
- |  |
|--|
| 1. Фиброцементная панель "Novik" сайдинг (Канада) "Рваный камень Terra" : - 14мм     |
| 2. Воздушный зазор ----- 40мм  |
| 3. Утеплитель - экструзионные вспененные полистирольные плиты "Пеноплекс" М35 - 50мм |
| 4. Гидроизоляция битумно-полимерная - Weber.tek Superflex 10 ----- 3мм               |
| 5. Стена из монолитного ж/б(цзколь) ----- 300мм                                      |

- |   |
|---|
| 1. Чистый пол - линолеум ----- 5мм  |
| 2. ДСП ТС-400 10мм 2 слоя ----- 20мм                                      |
| 3. Керамзитовый песок ----- 40мм  |
| 4. Бетонная армированная стяжка --- 100мм                                 |
| 5. 1 слой крафтбумаги   |
| 6. Isover Плавающий пол полосой 1м по периметру наружных стен ----- 100мм |
| 7. Керамзитовый гравий ----- 300мм  |
| 8. Гидроизоляция 1слой рубероида  |
| 9. Песок ----- 50мм   |
| 10. Утрамбованный грунт   |
| 11. Трубы системы отопления в изоляции из вспененного полиэтилена.        |

- |  |
|--|
| 1. Цементно-песчанная стяжка -- 30мм   |
| 2. Бетон В15 F75 арм. сеткой --- 80мм  |
| 3. 1 слой крафтбумаги                  |
| 4. Гравийно-песчаная смесь ----- 100мм |
| 5. Утрамбованный грунт                 |

- |  |
|--|
| 1. Чистый пол (см.в составе полов 6,7)-10мм  |
| 2. ДСП ТС-400 (см.в составе полов 6,7)- 20мм |
| 3. Пароизоляция                              |
| 4. Утеплитель - Изовер П-37 -----200мм       |
| 5. Брус (см.в составе полов 6,7) ----- 225мм |
| 6. ГВЛ водостойкий -----10,0мм               |

- |   |
|---|
| 1. Чистый пол - линолеум на ТЗИ --- 10мм                  |
| 2. ДСП ТС-400 10,0мм 2 слоя ----- 20мм                    |
| 3. ГВЛ 10мм 1 слой ----- 10мм                             |
| 4. Брус 150x225h составной из 3 досок 50x225h ----- 225мм |



СК-2	Индивидуальный жилой дом, строительство которого планируется осуществить на условном земельном участке в Сибирском федеральном округе Российской Федерации, г. Новосибирск		02-01001.208/11	7 стр.
<b>ОБЛАСТЬ ПРИМЕНЕНИЯ</b>				
Климатические районы и подрайоны	IV	Нормативное значение веса снегового покрова	240 кгс/м <sup>2</sup>	
Расчетная температура наружного воздуха, °С	- 39	Степень огнестойкости	V	
		Сейсмичность, балл	6 баллов	
Нормативное значение ветрового давления	38 кгс/м <sup>2</sup>	Инженерно- геологические условия	угол внутреннего трения f= 28° модуль деформации E=18 МПа коэффициент пористости u= 0,75 плотность ρ= 1,8 т/м <sup>3</sup>	
<b>ИНЖЕНЕРНОЕ ОБЕСПЕЧЕНИЕ</b>				
Холодное водоснабжение	централизованное	Газоснабжение	централизованное	
Горячее водоснабжение	индивидуальное	Связь и сигнализация	эфирное	
Канализация	централизованное	Пожаротушение	наружное	
Отопление	индивидуальное	Мусороудаление	нет	
Вентиляция	естественная	Лифты	нет	
Электроснабжение	380/220 Вт			
<b>ОСНАЩЕНИЕ ЗДАНИЯ</b>				
Оборудование кухонь - газовые плиты, двухконтурный газовый котёл HYDROSTA HSG-3000SD, мойки. Оборудование санузлов - унитаза, раковина, ванная.				
<b>СТРОИТЕЛЬНЫЕ КОНСТРУКЦИИ И ИЗДЕЛИЯ</b>				
Фундаменты ленточные из монолитного железобетона Междуэтажное перекрытие - деревянное по балкам 150 x 225 мм Перекрытие 2 этажа - деревянное, подвесное к стропильным фермам Стены наружные - пенобетонные блоки 300 мм объёмным весом 600кг/м <sup>3</sup> Перегородки - ГВЛ 10 мм по деревянному каркасу с заполнением мин.ватой Лестница - проступи деревянные клеёные из хвойных пород дерева Полы - линолеум Заполнение проемов - двухкамерные пластиковые стеклопакеты с заполнением инертным газом Объёмные элементы здания отсутствуют Кровля - профнастил h=19 мм "Rannila 19" Наибольшая масса монтажного элемента - 0,6 т Отделка наружная - фиброцементные панели, отделка внутренняя - покраска, обои, линолеум, керамическая плитка				
<b>ТЕХНИКО-ЭКОНОМИЧЕСКИЕ ДАННЫЕ И ПОКАЗАТЕЛИ</b>			Всего	Удельные показатели на расчетную единицу
<b>ТЕХНИЧЕСКИЕ ХАРАКТЕРИСТИКИ</b>				
Площадь, м <sup>2</sup>	застройки			113,93
	общая площадь жилого дома			148,13
	летних помещений			14,6
Объем строительный, м <sup>3</sup>	общий			609,12
Удельный расход тепловой энергии на отопление здания, кДж/(м <sup>2</sup> ·°С·сут)				115,12
Класс энергетической эффективности дома				В высокий
Показатель компактности здания, м <sup>-1</sup>				0,96

СК-2	Индивидуальный жилой дом, строительство которого планируется осуществить на условном земельном участке в Сибирском федеральном округе Российской Федерации, г. Новосибирск			02-01001.208/11	8 стр.
ТЕХНИКО-ЭКОНОМИЧЕСКИЕ ДАННЫЕ И ПОКАЗАТЕЛИ				Всего	Удельные показатели на расчетную единицу
Расчетная единица - 1 м <sup>2</sup> общей площади жилого здания					
СТОИМОСТЬ СТРОИТЕЛЬСТВА					
Сметная стоимость (тыс руб.)	общая			3698,34	24,97
	в том числе	строительно-монтажных работ		3691,64	24,92
		оборудования		6,70	0,05
МАТЕРИАЛОЕМКОСТЬ					
Цемент, т (удельные показатели, кг)	всего			11,46	77,39
	приведенный к М400			-	-
Сталь, т (удельные показатели, кг)	всего			-	-
	приведенный к классу А-I и Ст. 3			-	-
Бетон и железобетон, м <sup>3</sup>	всего			34,12	0,23
	в том числе сборный			-	-
Лесоматериалы, приведенные к круглому лесу, м <sup>3</sup>				13,73	0,093
Кирпич, тыс. шт.				-	-
РЕСУРСЫ НА ЭКСПЛУАТАЦИОННЫЕ НУЖДЫ					
Расход воды	Холодной	расчетный, м <sup>3</sup> /сут		1,25	0,0084
		годовой, м <sup>3</sup>		445,48	3,007
	Горячей	расчетный, м <sup>3</sup> /сут		0,5	0,0033
		годовой, м <sup>3</sup>		182,5	1,23
Канализационные стоки, расчетный расход, м <sup>3</sup> /сут.				1,25	0,008
Расход тепла	всего	расчетный	ккал/ч	27760	187,44
		годовой	Гкал	34,168	0,22
	в том числе на отопление	расчетный	ккал/ч	11560	78,04
Потребляемая электрическая мощность, кВт				11,5	0,078
Расход электроэнергии годовой, МВт х ч (удельные показатели, кВт х ч)				6,8	45,9
Расход газа	расчетный, нм <sup>3</sup> /ч			5,07	0,035
	годовой, м <sup>3</sup>			4886	32,99



СК-2	Индивидуальный жилой дом, строительство которого планируется осуществить на условном земельном участке в Сибирском федеральном округе Российской Федерации, г. Новосибирск		02-01001.208/11	9 стр.
ДОПОЛНИТЕЛЬНЫЕ ДАННЫЕ		Премия Фонда "РЖС" в третьем публичном архитектурном конкурсе "Дом XXI века" победитель конкурса		
СОСТАВ ПРОЕКТНОЙ ДОКУМЕНТАЦИИ				
Номер альбома		Наименование альбома		
Том 1 Д-208-1-ПЗ Том 2 Д-208-1-ПЗУ Том 3 Д-208-1-АР Том 4 Д-208-1-КР Том 5 Д-208-1-ИОС  Том 5.1 Д-208-1-ИОС1 Том 5.2 Д-208-1-ИОС2 Том 5.3 Д-208-1-ИОС3 Том 5.4 Д-208-1-ИОС4  Том 5.5 Д-208-1-ИОС5 Том 5.6 Д-208-1-ИОС6.1 Том 6 Д-208-1-ПОС Том 7 Д-208-1-ООС Том 8 Д-208-1-ПБ Том 9 Д-208-1-ОДИ Том 10 Д-208-1-ЭЭФ  Том 11 Д-208-1-СМ		Раздел 1. Общая пояснительная записка Раздел 2. Схема планировочной организации земельного участка Раздел 3. Архитектурные решения Раздел 4. Конструктивные и объёмно-планировочные решения Раздел 5. Сведения об инженерном оборудовании, о сетях инженерно-технического обеспечения, перечень инженерно-технических мероприятий, содержание технологических решений.  Подраздел 1. Система электроснабжения Подраздел 2. Система водоснабжения Подраздел 3. Система водоотведения Подраздел 4. Отопление, вентиляция и кондиционирование воздуха, тепловые сети.  Подраздел 5. Сети связи Подраздел 6. Система газоснабжения Раздел 6. Проект организации строительства Раздел 8. Перечень мероприятий по охране окружающей среды Раздел 9. Мероприятия по обеспечению пожарной безопасности Раздел 10. Мероприятия по обеспечению доступа инвалидов Раздел 10.1. Мероприятия по обеспечению требований энергетической эффективности и требований оснащенности зданий, строений и сооружений приборами учета используемых энергетических ресурсов.  Раздел 11. Смета на строительство объектов капитального строительства		
Полный объем проектных материалов, приведенных к формату А4 - 462 листа				
ПРИМЕНЕННАЯ ПРОЕКТНАЯ ДОКУМЕНТАЦИЯ				
Обозначение ПД	Номер альбома	Наименование ПД и альбома	Поставщик	
-	-	-	-	
АВТОР	ООО"АРХИТЕКТУРНОЕ БЮРО СП VII" РФ, 630078, г.Новосибирск, ул.Пермитина 24, офис 4206 absp07@gmail.com			
УТВЕРЖДЕНИЕ	Фонд "РЖС" Заместитель генерального директора Д.С.Филиппов			
ВВЕДЕНИЕ В ДЕЙСТВИЕ	Фонд "РЖС" 28 декабря 2012 г.			
ПОСТАВЩИК ДОКУМЕНТАЦИИ	Фонд "РЖС" 109074, г. Москва, Славянская площадь, д.4, стр.1			
Инв. N		Катал. л. N		