

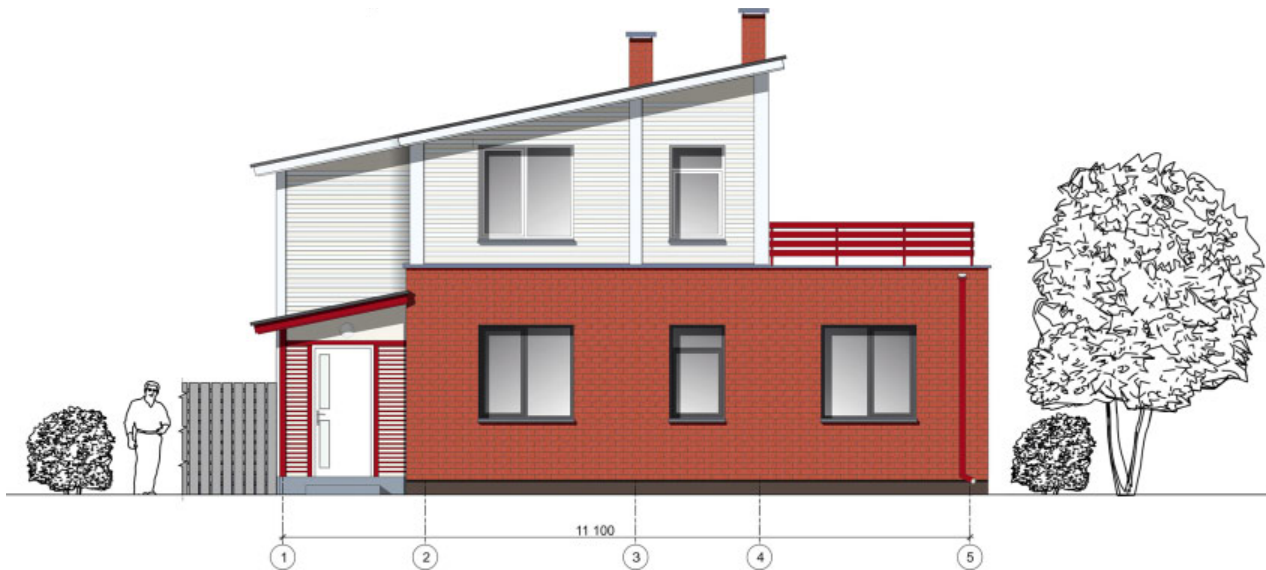
СК-2	Каталог проектной документации Часть 1 ЖИЛЫЕ ЗДАНИЯ	02-01102.224/11
Российская Федерация	Индивидуальный двухэтажный жилой дом, строительство которого планируется осуществить на условном земельном участке в Сибирском федеральном округе Российской Федерации, г. Новосибирск	
Фонд "РЖС"		
2012 г.	Проектная документация	На 8 стр. Стр.1



Квартира (тип)	Кол-во	Площадь, м ²		Квартира (тип)	Кол-во	Площадь, м ²	
		жилая	общая			жилая	общая
Пятикомнатная	1	90,13	142,26	Площадь квартиры		90,13	142,26

СК-2	Индивидуальный двухэтажный жилой дом, строительство которого планируется осуществить на условном земельном участке в Сибирском федеральном округе Российской Федерации, г. Новосибирск	02-01102.224/11	Стр.2
------	--	-----------------	-------

Фасад в осях 1-5. Цветовое решение



Фасад в осях 1-5. Цветовое решение



Фасад в осях А-Г. Цветовое решение

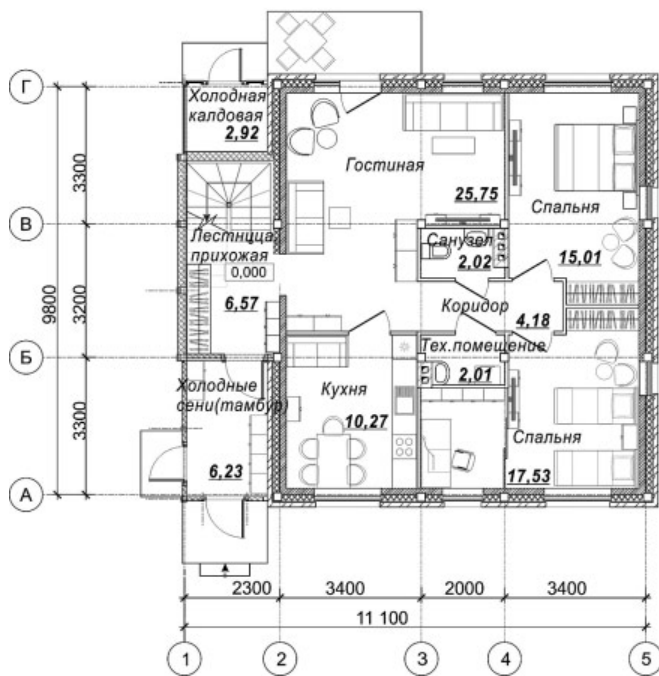


Фасад в осях Г-А. Цветовое решение

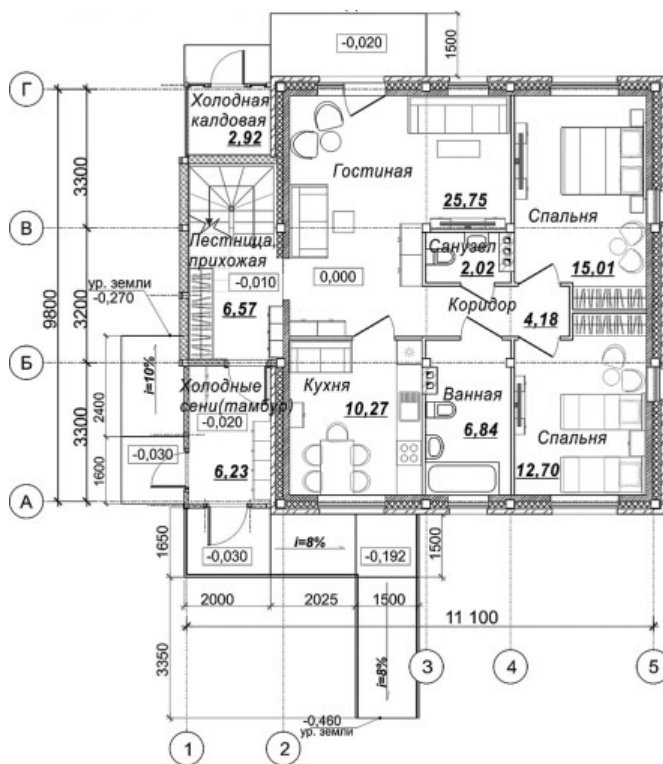


СК-2	Индивидуальный двухэтажный жилой дом, строительство которого планируется осуществить на условном земельном участке в Сибирском федеральном округе Российской Федерации, г. Новосибирск	02-01102.224/11	Стр.4
------	--	-----------------	-------

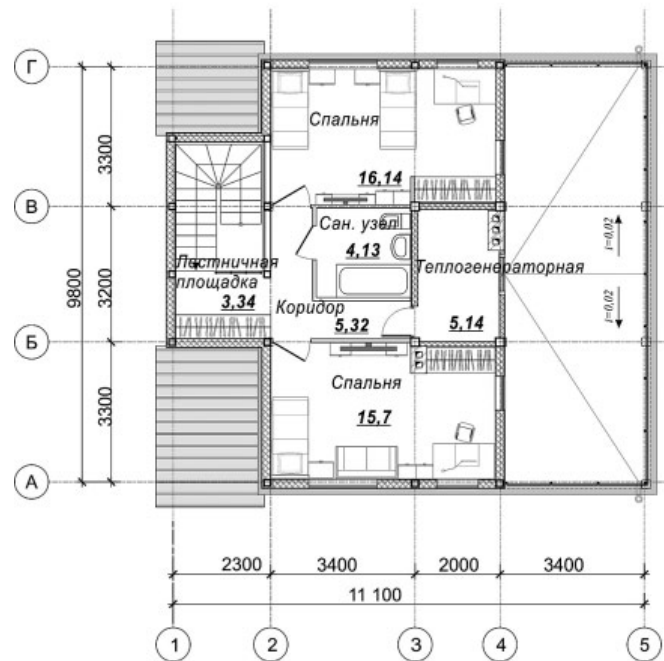
План 1 этажа. Расстановка мебели и оборудования



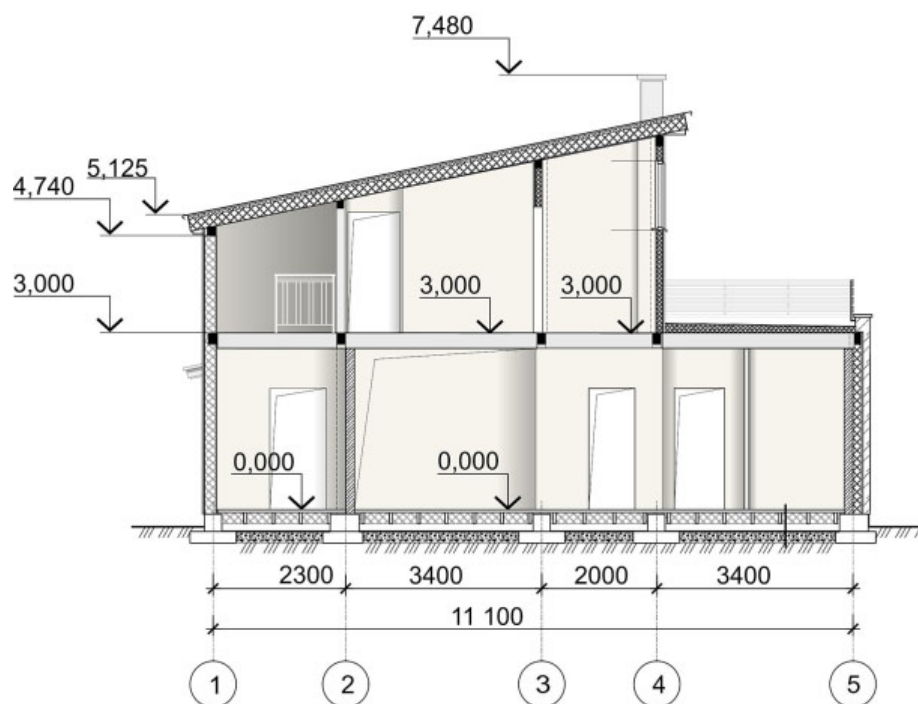
План 1 этажа. Расстановка мебели и оборудования. Вариант 4 для маломобильных групп населения



План 2 этажа. Расстановка мебели и оборудования.



Разрез 1-1



СК-2	Индивидуальный двухэтажный жилой дом, строительство которого планируется осуществить на условном земельном участке в Сибирском федеральном округе Российской Федерации, г. Новосибирск	02-01102.224/11	Стр.6
ОБЛАСТЬ ПРИМЕНЕНИЯ			
Климатические районы и подрайоны: IV		Инженерно-геологические условия: грунты	
Нормативное значение веса снегового покрова: 2,4кПа, 240кгс/м ²		основания - мелкие пески непучинистые непросадочные	
Расчетная температура наружного воздуха: -39 °С		Угол внутреннего трения: f=28°	
Степень огнестойкости: V		Модуль деформации: E=18 МПа	
Сейсмичность, балл: 6баллов		Коэффициент пористости: u=0,75	
Нормативное значение ветрового давления: 0,38кПа, 38 кгс/м ²		Плотность: p=1,8 т/м ³	
		Ориентация: широтная и меридиональная	
ИНЖЕНЕРНОЕ ОБЕСПЕЧЕНИЕ			
Водоснабжение холодное - централизованное; горячее водоснабжение - индивидуальное.		Электроснабжение - централизованное. Газоснабжение - централизованное.	
Канализация - централизованная.		Связь и сигнализация - телефон, интернет, телевидение, радио, система охраны входа.	
Отопление - индивидуальное.		Пожаротушение - наружное.	
Вентиляция - естественная.			
ОСНАЩЕНИЕ ЗДАНИЯ			
Оборудование кухонь: газовая плита мойка; оборудование санузлов: ванна, умывальники, унитазы. Дом оснащен средствами связи, системой охраны входа.			
СТРОИТЕЛЬНЫЕ КОНСТРУКЦИИ И ИЗДЕЛИЯ			
Фундамент - монолитный, ленточный, мелкоза- глубленный. Каркас - деревянные стойки; перекрытия по деревянным балкам.		Окна с двухкамерным и стеклопакет ами и теплоотражающим покрытием; Полы - половая доска 28x80, пароизоляция, утеплитель, гидроизоляция.	
Стены наружные самонесущие трехслойные толщиной 450 мм. Перегородки - из ГКЛ, толщиной 75 мм, в санузлах - влагостойкие ГКЛ толщиной 75 мм. Перекрытия - деревянные по деревянными балкам. Лестница - деревянная.		Кровля - металочерепица и рулонная с организованным наружным водостоком. Наибольшая масса монтажного элемента, деревянная балка 0,1 т	
Заполнения проемов в наружных стенах (окна, фонари, двери, витражи): двери входные и тамбурные - противопожарные; двери внутренние - деревянные.		Отделка наружная: СМЛ (стекломагнезиевый лист), облицовочный кирпич утолщенный, деревянная рейка окрашенная; отделка внутренняя: краска, линолеум, обои, керамическая плитка, керамогранит.	
ТЕХНИКО-ЭКОНОМИЧЕСКИЕ ДАННЫЕ И ПОКАЗАТЕЛИ		Всего	Удельные показатели на расчетную
Технические характеристики			
Площадь, м ²	застройки	138,75	
	общая площадь жилого дома	149,94	
	летних помещений	-	
Объем, м ³	общий	634,3	
Удельный расход тепловой энергии на отопление здания, кДж/(м ² ·°С·сут.)		115	
Класс энергетической эффективности дома		В++ (повышенный)	
Показатель компактности здания, м ⁻¹		0,9	

СК-2	Индивидуальный двухэтажный жилой дом, строительство которого планируется осуществить на условном земельном участке в Сибирском федеральном округе Российской Федерации, г. Новосибирск		02-01102.224/11	Стр.7
ТЕХНИКО-ЭКОНОМИЧЕСКИЕ ДАННЫЕ И ПОКАЗАТЕЛИ				Удельные показатели на расчетную единицу
Расчетная единица - 1 м ² общей площади жилого здания				
СТОИМОСТЬ СТРОИТЕЛЬСТВА				
Сметная стоимость (тыс руб.)	Общая		3047,13	20,32
	в том числе	строительно-монтажных работ	3036,03	20,25
		оборудования	11,10	0,07
МАТЕРИАЛОЕМКОСТЬ				
Цемент, т (удельные показатели, кг)	всего		-	-
	приведенный к М400		-	-
Сталь, т (удельные показатели, кг)	всего		0,2512	1,68
	приведенная к классу А-I и Ст. 3		0,4	2,68
Бетон и железобетон, м ³	всего		16,57	0,11
	в том числе сборный		-	-
Лесоматериалы, приведенные к круглому лесу, м ³			35,9	0,24
Кирпич, тыс шт.			3,7	0,025
Ячеистый блок, тыс шт.			0,3	0,002
РЕСУРСЫ НА ЭКСПЛУАТАЦИОННЫЕ НУЖДЫ				
Расход воды	холодной	расчетный, м ³ /сут.	1,5	0,006
		годовой, м ³	501,88	3,35
	горячей	расчетный, м ³ /сут.	0,6	0,004
		годовой, м ³	210,79	1,41
Канализационные стоки, расчетный расход, м ³ /сут.			1,5	0,01
Расход тепла	всего	расчетный, ккал/ч	20160	136,10
		годовой, Гкал	39,5	0,26
	в т.ч. на отопление	расчетный, ккал/ч	9010	60,84
Потребная электрическая мощность, кВт			10,34	0,07
Расход электроэнергии годовой, МВтч (удельные показатели, кВт ч)			8,16	54,4
Расход газа	расчетный, нм ³ /ч		3,72	0,025
	годовой, нм ³		4863,2	32,86

СК-2	Индивидуальный двухэтажный жилой дом, строительство которого планируется осуществить на условном земельном участке в Сибирском федеральном округе Российской Федерации, г. Новосибирск		02-01102.224/11	Стр.8
ДОПОЛНИТЕЛЬНЫЕ ДАННЫЕ Премия Фонда «РЖС» в третьем публичном архитектурном конкурсе «Дом XXI века» в номинации «За лучший проект молодой семьи»				
СОСТАВ ПРОЕКТНОЙ ДОКУМЕНТАЦИИ				
Номер альбома		Наименование альбома		
Том 1	224.11-ПЗ	Раздел 1. Пояснительная записка		
Том 2	224.11-ПЗУ	Раздел 2. Схема планировочной организации земельного участка		
Том 3	224.11-АР	Раздел 3. Архитектурные решения		
Том 4	224.11-КР	Раздел 4. Конструктивные и объемно-планировочные решения		
		Раздел 5. Сведения об инженерном оборудовании, о сетях инженерно-технического обеспечения, перечень инженерно-технических мероприятий, содержание технологических решений		
Том 5.1	224.11-ИОС1	Подраздел 1. Система электроснабжения		
Том 5.2	224.11-ИОС2	Подраздел 2. Система водоснабжения		
Том 5.3	224.11-ИОС3	Подраздел 3. Система водоотведения		
Том 5.4	224.11-ИОС4	Подраздел 4. Отопление, вентиляция и кондиционирование воздуха		
Том 5.5	224.11-ИОС5	Подраздел 5. Сети связи		
Том 5.6	224.11/082-12-ИОС6	Подраздел 6. Система газоснабжения		
Том 6	224.11-ПОС	Раздел 6. Проект организации строительства		
Том 8	224.11-ООС	Раздел 8. Перечень мероприятий по охране окружающей среды		
Том 9	224.11-ПБ	Раздел 9. Мероприятия по обеспечению пожарной безопасности		
Том 10	224.11-ОДИ	Раздел 10. Мероприятия по обеспечению доступа инвалидов		
Том 10.1	224.11-ЭЭ	Подраздел 1. Мероприятия по обеспечению соблюдения требований энергетической эффективности и требований оснащенности зданий, строений и сооружений приборами учета используемых энергетических ресурсов		
Том 11	224.11-СМ	Раздел 11. Смета на строительство объектов капитального строительства		
Полный объем проектных материалов, приведенных к формату А4 – 751 лист				
ПРИМЕНЕННАЯ ПРОЕКТНАЯ ДОКУМЕНТАЦИЯ				
Обозначение ПД	Номер альбома	Наименование ПД и альбома	Поставщик	
-	-	-	-	
АВТОР	ООО «Архитектурная мастерская «Пинар» 454048, г. Челябинск, ул. Сони Кривой, д.67А Pinar1@yandex.ru			
УТВЕРЖДЕНИЕ	Фонд «РЖС» Заместитель генерального директора Д.С.Филиппов			
ВВЕДЕНИЕ В ДЕЙСТВИЕ	Фонд «РЖС» 28 декабря 2012 г.			
ПОСТАВЩИК ДОКУМЕНТАЦИИ	Фонд «РЖС» 109074, г. Москва, Славянская площадь, д.4, стр.1			
	Инв. №	Катал. л. №		