

СК-2	Каталог проектной документации Часть 1 Жилые здания	01-00303.11-2335/11
Российская Федерация	Блокированный жилой дом для строительства в Южном федеральном округе Российской Федерации, г. Краснодар	
Фонд "РЖС"		
2012 г.	Проектная документация	На 6 стр. 1 стр.



Жилые дома
блокированной застройки

Экспликация квартир

Квартира (тип)	Кол-во	Площадь, м ²		Квартира (тип)	Кол-во	Площадь, м ²	
		жилая	общая			жилая	общая
Пятикомнатная	4	66,0	131,1	Средняя площадь квартиры		66,0	131,1
				Площадь здания		264,0	532,4

СК-2

Блокированный жилой дом
для строительства в Южном федеральном округе
Российской Федерации, г. Краснодар

01-00303.11-2335/11

2 стр.

Архитектурный фасад 1-9



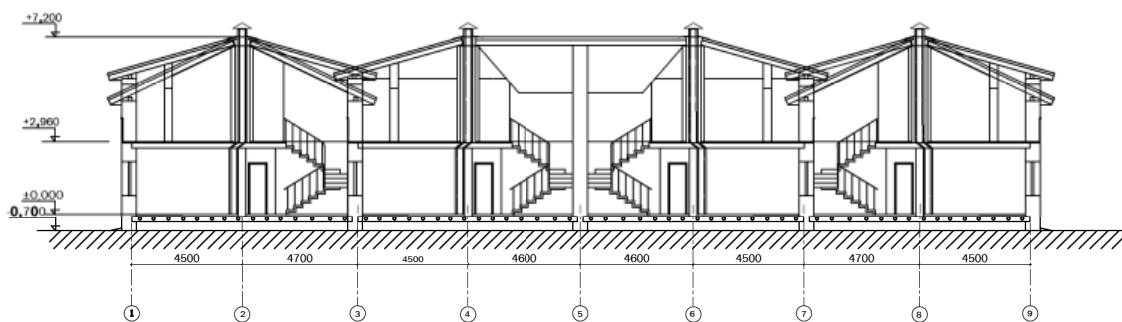
Архитектурный фасад Г-А



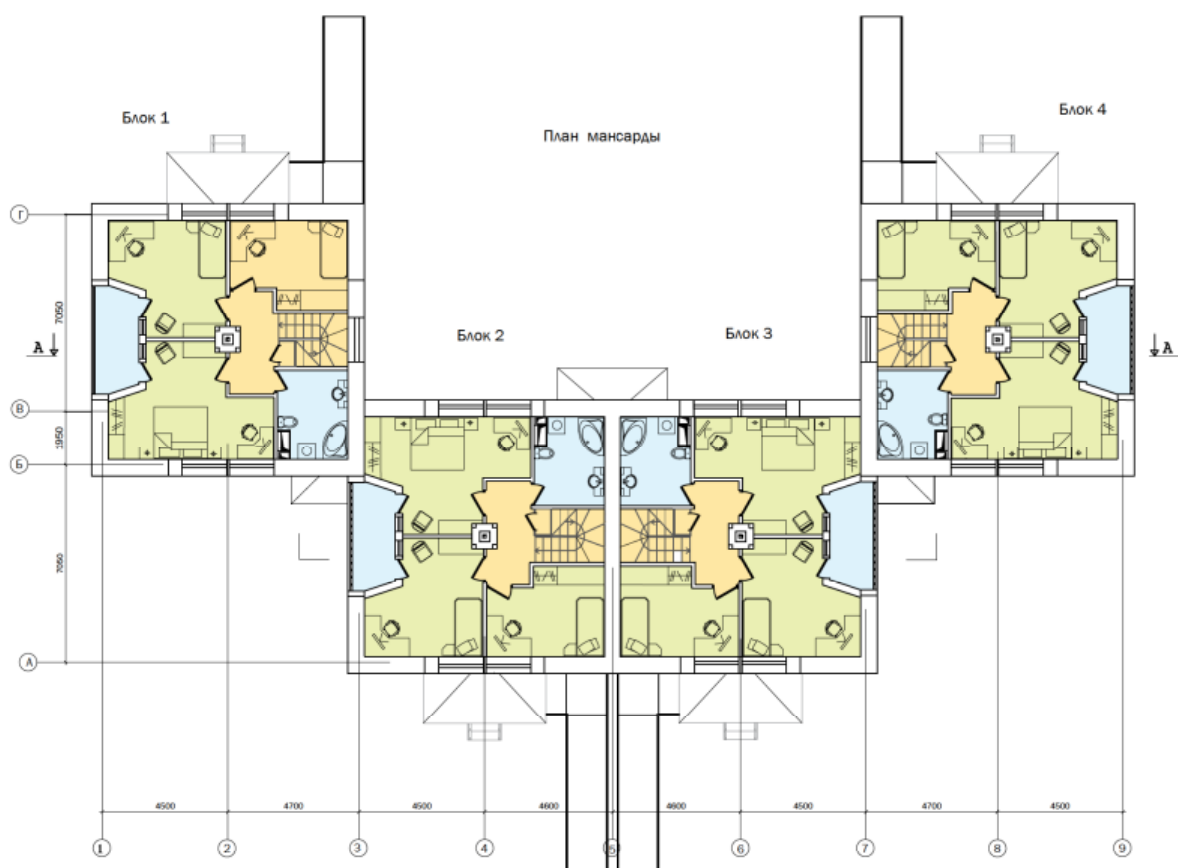
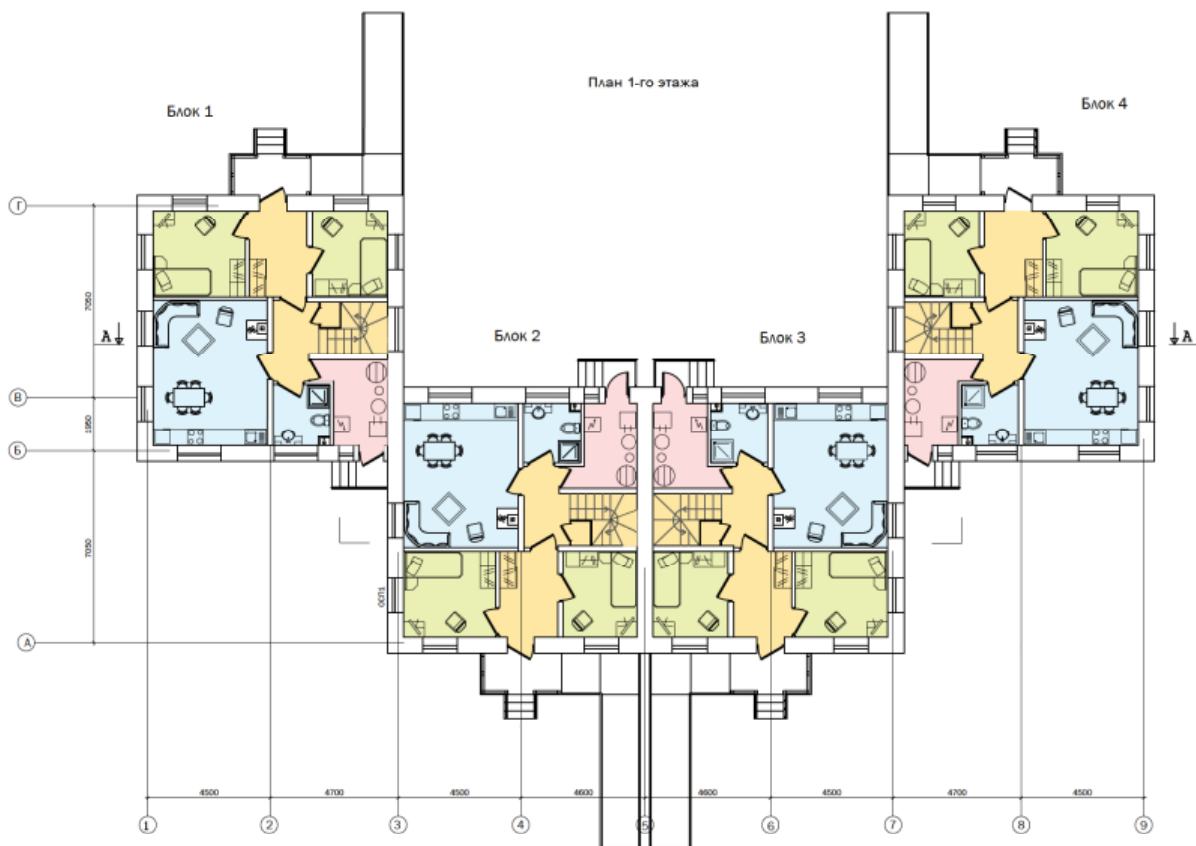
Архитектурный фасад 9-1



Разрез А-А



Жилые дома
блокированной застройки



СК-2	Блокированный жилой дом для строительства в Южном федеральном округе Российской Федерации, г. Краснодар	01-00303.11-2335/11	4 стр.
ОБЛАСТЬ ПРИМЕНЕНИЯ			
Климатические районы и подрайоны – Расчетная температура наружного воздуха, °С (обеспечен. 0,98) Нормативное значение ветрового давления кПа	III, подрайоны IIIБ, IIIВ -23 0,48	Нормативное значение веса снегового покрова кПа Степень огнестойкости Сейсмичность Инженерно-геологические условия: пески средней крупности, рельеф спокойный. Ориентация: широтная и меридиональная	1,2 IV 8 баллов
ИНЖЕНЕРНОЕ ОБЕСПЕЧЕНИЕ			
Водоснабжение – коллективный хозяйственно-питьевой водопровод. Канализация – хозяйственно-бытовая индивидуальная Отопление – водяное, индивидуальный теплогенератор, система двух-трубная тупиковая с радиаторами типа МС 140-108, терморегуляторы типа RTD "Данфос" Вентиляция – приточно-вытяжная с естественным побуждением. Электроснабжение – от внешней сети, напряжение 380/220В. ОСНАЩЕНИЕ ЗДАНИЯ: оборудование кухни, санузлов, технического помещения – газовые плиты, мойки, унитазы, умывальники, душ, ванная, газовый котел для ГОиГВС.	Газоснабжение – от внешней сети к индивидуальному газовому котлу и кухонной плите. Связь и сигнализация – телефон, интернет, домофон, телевидение, радио, извещатели пожарные. Пожаротушение – первичные средства пожаротушения, оповещение подразделений пожарной охраны. Мусороудаление – контейнер уличный. Лифты – не предусмотрены.		
СТРОИТЕЛЬНЫЕ КОНСТРУКЦИИ И ИЗДЕЛИЯ			
<p>Строительная система комбинированная: монолитный каркас с железобетонными многопустотными плитами перекрытия с применением сборных и монолитных элементов.</p> <p>Фундаменты – мелкозаглубленный монолитный железобетонный.</p> <p>Каркас – монолитный железобетонный (колонны, балки).</p> <p>Стены наружные – мелкоштучные пенобетонные блоки между монолитным железобетонным каркасом с утеплением по теплотехническому расчету, толщина 600 мм.</p> <p>Стены внутренние – из газосиликатных блоков, толщина 200 мм.</p> <p>Перегородки – пенобетонные блоки толщиной 100 мм, каркасные гипсокартонные, кирпичные или деревянные, толщина 120 мм.</p> <p>Перекрытия первого этажа – монолитная плита по грунту.</p> <p>Лестницы – наружные – из монолитного железобетона, лестницы внутренние – по металлокаркасу, ступени и перила деревянные.</p> <p>Заполнения проемов: двери наружные – деревянные, типоразмеров – 2; двери внутренние – деревянные, типоразмеров – 4; окна – ПВХ двухкамерный стеклопакет, энергосберегающие, типоразмеров – 3.</p> <p>Полы – половая доска на лагах, утеплитель минераловатный, половая доска, гидроизоляция.</p> <p>Кровля: металлочерепица по деревянным стропилам.</p>			
<p>ОТДЕЛКА наружная – штукатурка с окраской, с рельефным, фактурным, цветовым и текстурным решениями, декоративные элементы из гипса или пенополиуритана.</p> <p>ОТДЕЛКА внутренняя: стены – водоземлюсионная краска и керамическая плитка; полы – в вестибюле, на лестничной клетке, тех. помещениях и санузлах – керамическая плитка; в жилых комнатах и подсобных помещениях – линолеум.</p>			

СК-2	Блокированный жилой дом для строительства в Южном федеральном округе Российской Федерации, г. Краснодар		01-00303.11-2335/11	5 стр.
ТЕХНИКО-ЭКОНОМИЧЕСКИЕ ДАННЫЕ И ПОКАЗАТЕЛИ			Всего	Удельные показатели на расчетную единицу
Расчетная единица – 1 м ² общей площади жилого здания				
ТЕХНИЧЕСКИЕ ХАРАКТЕРИСТИКИ				
Площадь, м ²	Застройки		460,5	
	общая площадь, в том числе: подземная часть		606,2	
	летних помещений		12,0	
Объем строительный, м ³	общий		2473,7	
Сметная стоимость, тыс.руб.	общая, по объектной смете		11961,72	19,74
	в том числе	строительно- монтажных работ	11820,27	19,50
		оборудования	141,45	0,24
МАТЕРИАЛОЕМКОСТЬ				
Цемент, т (удельные показатели, кг)	всего		31000	
	приведенный к М400		31000	
Сталь, т (удельные показатели, кг)	всего		7,8	
	приведенная к классу А-I и ст.3		12,7	
Бетон и железобетон, м ³	всего		86	
	в том числе сборный		35	
Лесоматериалы м куб.			34	
Блоки газосиликатные м куб.			265	
РЕСУРСЫ НА ЭКСПЛУАТАЦИОННЫЕ НУЖДЫ				
Расход холодной воды	холодной	расчетный, м ³ /сут	4,32	
		годовой, м ³	1576,8	
	горячей	расчетный, м ³ /сут	2,88	
		годовой, м ³	1051,2	
Канализационные стоки, расчетный расход, м ³ /сут			7,2	
Расход тепла	на горячее водоснабжение	ккал/ч	64260	120,69
	на отопление	ккал/ч	55520	104,28
Потребляемая электрическая мощность, кВт			54,0	0,10
Расход электроэнергии годовой, МВт х ч (удельные показатели, кВт х ч)			0,162	0,3
Расход газа на теплогенератор	годовой на один блок	тыс.м ³	4,5	0,034
	годовой на 4 блока	тыс.м ³	18,0	

СК-2	Блокированный жилой дом для строительства в Южном федеральном округе Российской Федерации, г. Краснодар		01-00303.11-2335/11	6 стр.
ДОПОЛНИТЕЛЬНЫЕ ДАННЫЕ Блокировка дома осуществляется из четырёх многоквартирных домов с симметричной (левой и правой) планировкой помещений. Конструктивная система смешанная, в уровне 1-го этажа каркасно-стенная (несущий каркас с заполнением проёмов), в уровне 2-го этажа бескаркасно-стенная. Конструктивная схема – перекрёстно-стенная. Предусмотрены варианты блокировки двух и четырёх многоквартирных домов с симметричной (левой и правой) планировкой помещений.				
ЭНЕРГЕТИЧЕСКАЯ ЭФФЕКТИВНОСТЬ				
Удельный расход тепловой энергии на отопление и вентиляцию здания, кДж/(м ² ·°C·сут)				62,6
Класс энергетической эффективности дома				V+ повышенный
СОСТАВ ПРОЕКТНОЙ ДОКУМЕНТАЦИИ				
	Номер альбома	Наименование альбома		
1	11-2335-1274340- ПЗ	Пояснительная записка		
2	11-2335-1274340- ПЗУ	Схема планировочной организации земельного участка		
3	11-2335-1274340- АР	Архитектурные решения		
4	11-2335-1274340- КПР	Конструктивные и объемно-планировочные решения		
4.1	11-2335-1274340- КПР.КР	Конструктивные решения		
4.2	11-2335-1274340- КПР.ПР	Объемно-планировочные решения		
5	11-2335-1274340- ИОС	Сведения об инженерном оборудовании, о сетях инженерно-технического обеспечения, перечень инженерно-технических мероприятий, содержание технологических решений		
6	11-2335-1274340- ПОС	Проект организации строительства		
10	11-2335-1274340- ОДИ	Мероприятия по обеспечению доступа инвалидов		
10.1	11-2335-1274340- ЭЭ	Мероприятия по обеспечению соблюдения требований энергетической эффективности, требований оснащенности зданий, строений и сооружений приборами учета используемых энергетических ресурсов		
11	11-2335-1274340- СМ	Смета на строительство		
ПРИМЕНЕННАЯ ПРОЕКТНАЯ ДОКУМЕНТАЦИЯ				
	Номер альбома	Наименование альбома	Поставщик	
5.7	11-2335-1274340- ИОС.Г	Система газоснабжения	ОАО "СантехНИИпроект"	
8	11-2335-1274340- ООС	Перечень мероприятий по охране окружающей среды	ООО "ЖИЛТРАНССТРОЙ"	
9	11-2335-1274340- ПБ	Мероприятия по обеспечению пожарной безопасности	ООО НПО "Технология пожарной безопасности"	
АВТОР	ОАО "ЦНИИЭП жилых и общественных зданий (ЦНИИЭП жилища)", г. Москва, Дмитровское шоссе, д. 9, стр. 3			
УТВЕРЖДЕНИЕ	Фонд "РЖС", Заместитель генерального директора А.В. Шишкин			
ВВЕДЕНИЕ В ДЕЙСТВИЕ	Фонд "РЖС" 26 марта 2012 г.			
ПОСТАВЩИК ДОКУМЕНТАЦИИ	Фонд "РЖС", 109074, г. Москва, Славянская площадь, д. 4, стр. 1			
	Инв. №	Катал. л. №		