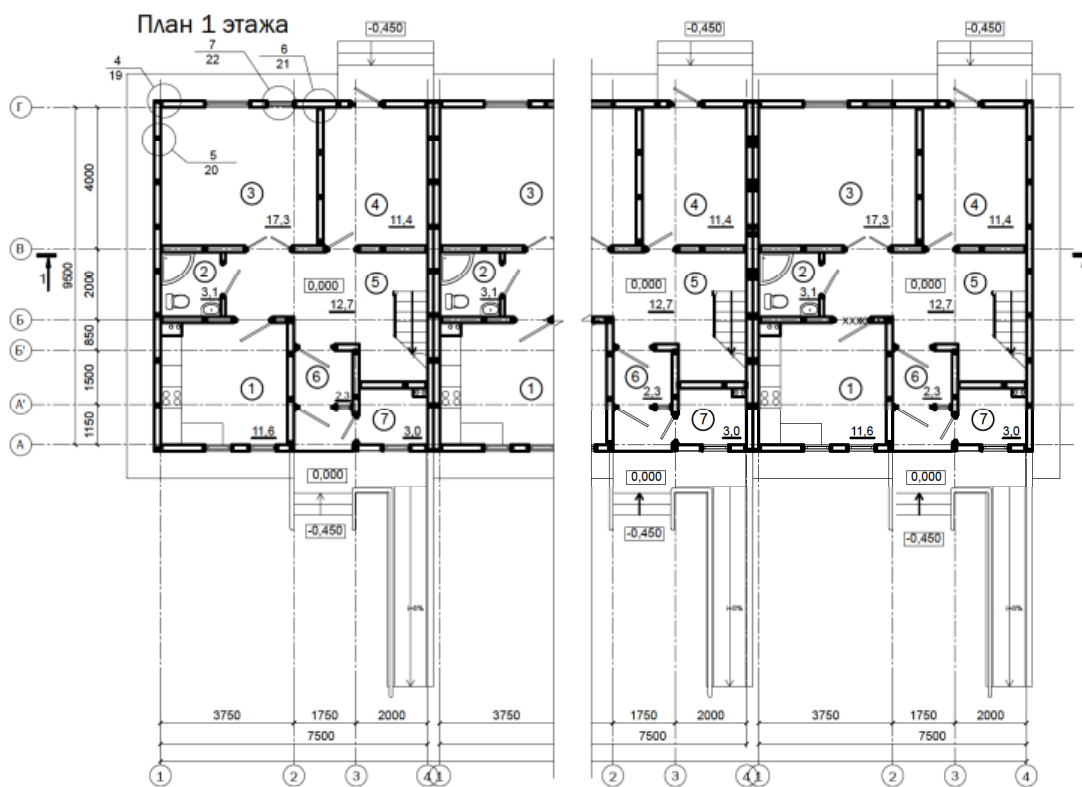


СК-2	Каталог проектной документации Часть 1 Жилые здания	01-00202.345/11
Российская Федерация	Блокированный жилой дом на условном земельном участке в Южном федеральном округе Российской Федерации, г. Краснодар	
Фонд "РЖС"		
2012 г.	Проектная документация	на 7 стр. стр. 1

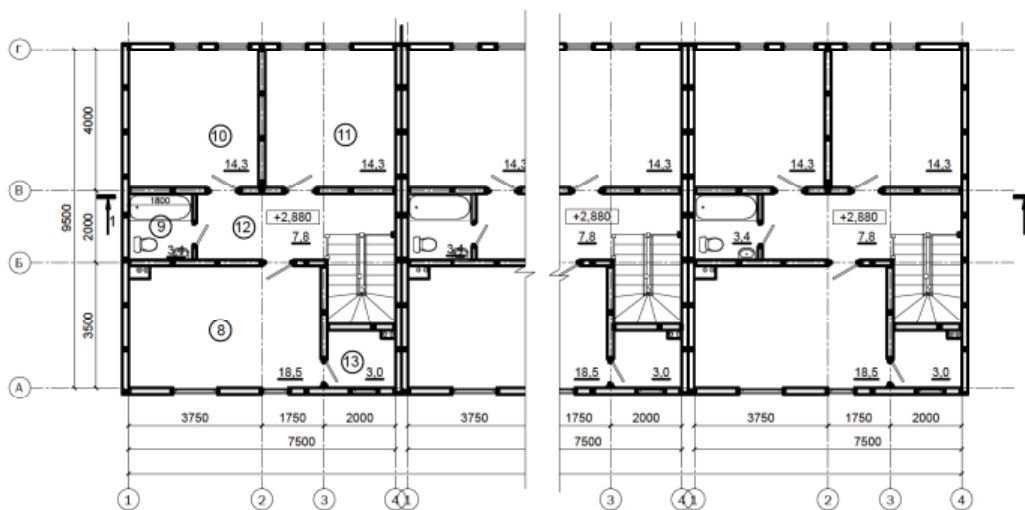


Экспликация квартир

Квартира (тип)	Кол-во	Площадь, м <sup>2</sup>		Квартира (тип)	Кол-во	Площадь, м <sup>2</sup>	
		жилая	общая			жилая	общая
Пятикомнатная	6	75,8	123,4	Площадь квартиры	-	75,8	123,4



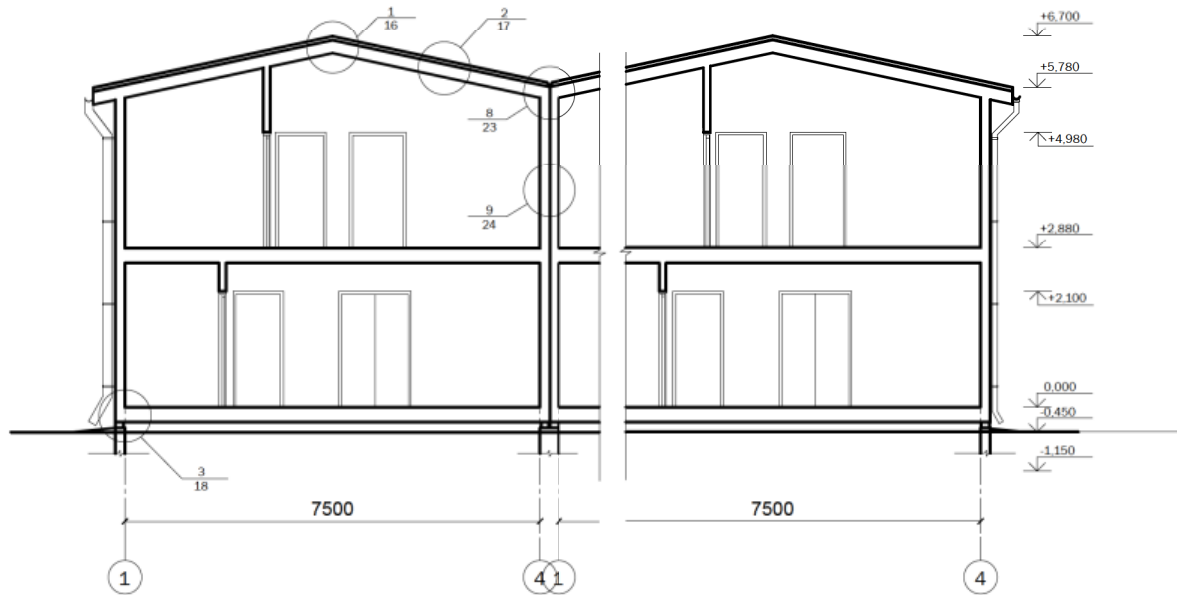
План 2 этажа



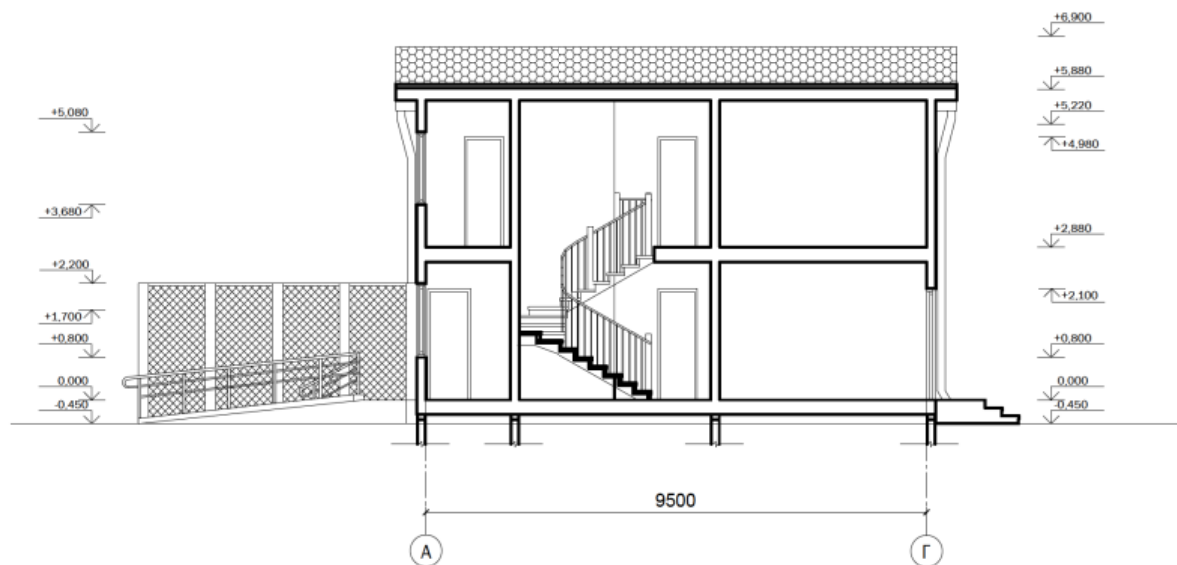
Экспликация помещений

№ помеще-ния	Наименование	Площадь, м <sup>2</sup>	Кат. помеще-ния	№ помеще-ния	Наименование	Площадь, м <sup>2</sup>	Кат. помеще-ния
1	кухня-столовая	11,6		8	спальня	18,5	
2	санузел	3,1		9	санузел	3,4	
3	гостиная	17,3		10	спальня	14,3	
4	помещение для бизнеса	11,4		11	спальня	14,3	
5	холл	12,7		12	холл	7,8	
6	тамбур	2,3		13	гардероб	3,0	
7	бойлерная	3,0					

Разрез 1-1



Разрез 2-2

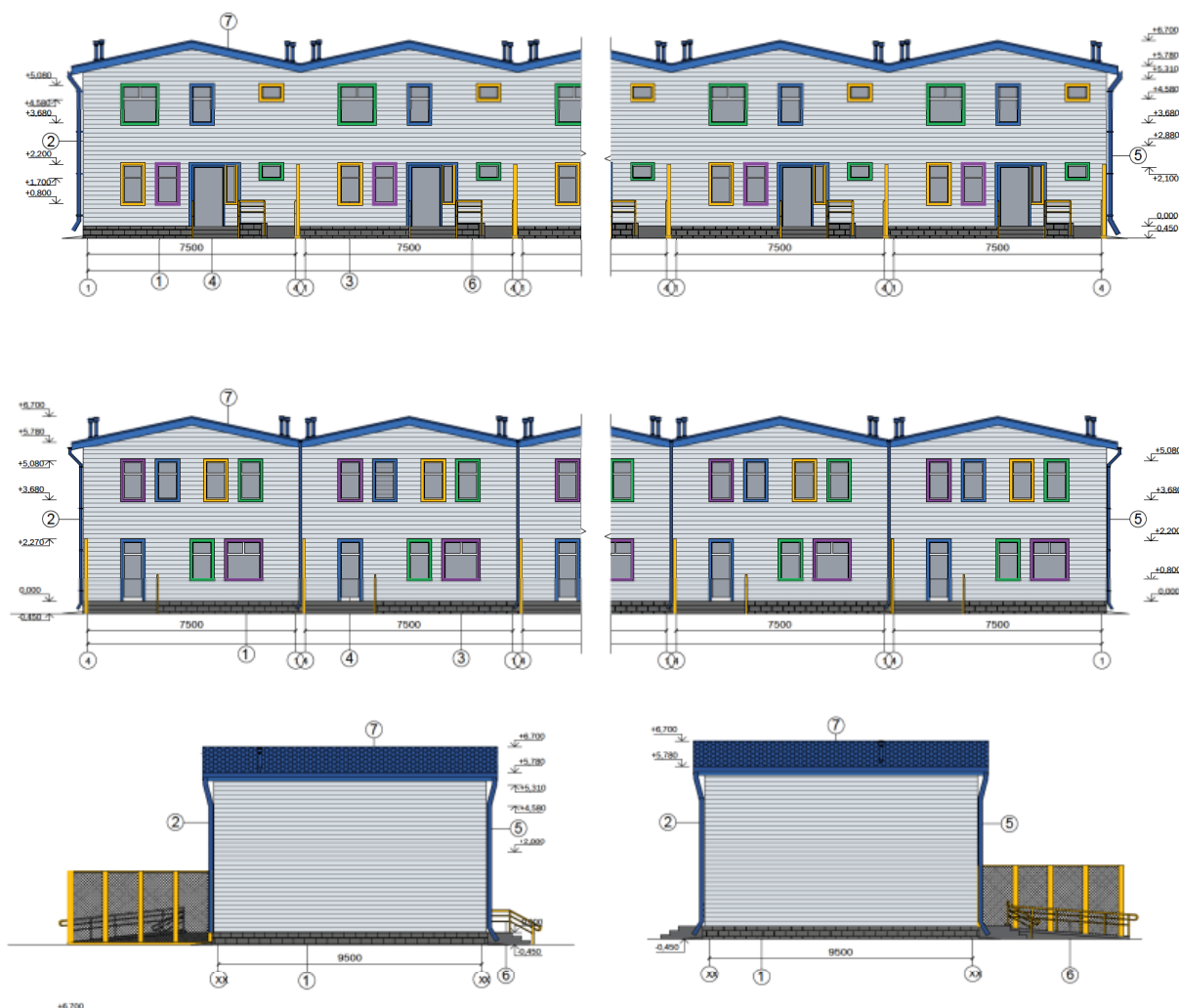


СК-2

Блокированный жилой дом на условном земельном  
участке в Южном федеральном округе  
Российской Федерации, г. Краснодар

01-00202.345/11

4 стр.



## Ведомость отделки

Номер	Элемент	Отделка	Цвет
1	Цоколь дома	Сайдинг ПВХ	RAL 7037
2	Стены дома	Сайдинг ПВХ	RAL 7047
3	Заполнение оконных проемов	Окна ПВХ однокамерные	RAL 9003
4	Заполнение дверных проемов	Двери метал. с замками	RAL 9003
5	Водосточная система	Окраска в заводских условиях	RAL 5010
6	Металлические ограждения	Грунтовка, окраска эмалью	RAL 1003
7	Кровля дома	Металлочерепица "Монтеррей"	RAL 5010
8	Наружная отделка оконных и дверных проемов	ПВХ	RAL 5010, RAL 4008, RAL 1003, RAL 6029

СК-2	Блокированный жилой дом на условном земельном участке в Южном федеральном округе Российской Федерации, г. Краснодар		01-00202.345/11	5 стр.
Область применения				
Климатические районы и подрайоны	III Б	Нормативное значение веса снегового покрова (кПа)	1,2	
Расчетная температура наружного воздуха, °С	обес-ю 0,98 - 23°С обес-ю 0,92 - 19°С	Степень огнестойкости	IV	
Нормативное значение ветрового давления, кПа	0,48 III ветровой район	Сейсмичность, балл	7 баллов	
Инженерное обеспечение				
Водоснабжение		Газоснабжение		
Канализация		Связь и сигнализация		
Отопление		Пожаротушение		
Вентиляция		Электроснабжение		
Оснащение здания – оборудование кухонь: газовые плиты, мойки				
СТРОИТЕЛЬНЫЕ КОНСТРУКЦИИ И ИЗДЕЛИЯ				
Фундаменты – железобетонные монолитные ленточные. Ширина подошвы – 600; 800 мм. Бетон класса В25. Арматура класса А 400				
Каркас – деревянный из бруса 150x100 мм, 150x200 мм, 150x250 мм, доска 40x250 мм, 50x150 мм				
Стены наружные – сэндвич-панели из ОСП – ориентированно стружечных плит, соответствующие Европейскому стандарту, и утеплитель на основе пенополистирола (ПСБ) или жесткие плиты ROCKWALL по теплотехническому расчету марки 28ПС Стены внутренние – сэндвич-панели из ОСП толщиной 174 мм.				
Перегородки – сэндвич-панели из ОСП толщиной 174 мм.				
Перекрытия – Несущие сэндвич-панели из ОСП марок 25ПП, 12,5ПП.				
Лестницы – деревянные ступени по деревянным косоурам.				
Заполнения проемов (окна, фонари, двери, витражи): окна – энергосберегающий стеклопакет; двери наружные – металлические; двери внутренние – глухие или остекленные (МДФ)				
Полы: полы первого этажа – финишное покрытие (керамическая плитка, линолеум); бетонный пол с армированной сеткой – 40 мм, щебень по уклону 0.01% – max 205 мм, ж.б. плита 200 мм, гидроизоляция "Техноэласт ЭПП" 8 мм, бетонная подготовка 100 мм (бетон В7.5), уплотненный грунт; полы второго этажа – финишное покрытие (керамическая плитка, линолеум), цементно-песчаная стяжка 70 мм, ж.б. круглопустотная плита перекрытия 220 мм.				
Кровля – двухскатная, покрытие металлочерепица или оцинкованный гофролист				
Наибольшая масса монтажного элемента 0,24 т		Плита перекрытия 25ПП, 12,5ПП		
Отделка наружная: вентилируемый фасад (сайдинг ПВХ).				
Отделка внутренняя – жилых помещений индивидуальных жилых домов: жилые комнаты, коридоры, холлы: потолки – окрашены краской ПВА; стены – оклеены обоями; покрытие полов – линолеум; плинтусы – деревянные. Ванные комнаты, санузлы: потолки – окрашены краской ПВА; стены – облицованы керамической плиткой; покрытие полов – керамическая плитка; плинтусы – из керамической плитки. Кухни, кладовые: потолки – окрашены краской ПВА; стены – окрашены и облицованы керамической плиткой; покрытие полов – линолеум; плинтусы – деревянные.				

СК-2	Блокированный жилой дом на условном земельном участке в Южном федеральном округе Российской Федерации, г. Краснодар		01-00202.345/11	6 стр.
ТЕХНИКО-ЭКОНОМИЧЕСКИЕ ПОКАЗАТЕЛИ			Всего	Удельные показатели на расчетную ед.
Расчетная единица – 1 м <sup>2</sup> общей площади жилого здания.			852,0	
ТЕХНИЧЕСКИЕ ХАРАКТЕРИСТИКИ				
Площадь, м <sup>2</sup>	Площадь застройки		463,8	
	Общая площадь		873,1	
	Летних помещений с коэф. 0,3			
Объем строительный, м <sup>3</sup>			2829,6	
СТОИМОСТЬ СТРОИТЕЛЬСТВА				
Сметная стоимость, тыс. руб.	общая, по объектной смете		10569,22	12,11
	в том числе	Строительно-монтажных работ, тыс. руб.	9531,72	10,91
		Оборудования, тыс. руб.	1037,49	1,19
МАТЕРИАЛОЕМКОСТЬ				
Цемент, т (удельные показатели, кг)	Всего		2,46	
	Приведенный к М400			
Сталь, т (удельные показатели, кг)	Всего		29,94	
	Приведенная к классу А-1 и Ст.3			
Бетон и железобетон м <sup>3</sup>	Всего В25/В7.5		189,58/36,6	
	В том числе сборный			
Лесоматериалы, приведенные к круглому лесу, м <sup>3</sup>			111,7	
РЕСУРСЫ НА ЭКСПЛУАТАЦИОННЫЕ НУЖДЫ				
Расход воды	холодной	расчетный, м <sup>3</sup> /час	0,33	
	горячей	расчетный, м <sup>3</sup> /час	-	
Расход тепла	всего	расчетный, ккал/час	58,500	0,068
Потребная электрическая мощность, кВт/ч			90	0,105
Расход электроэнергии годовой, МВт·ч ( удельные показатели, к Вт·ч)			1235,4	1,449
Расход газа		расчетный, м <sup>3</sup> /час	42	0,049
ДОПОЛНИТЕЛЬНЫЕ ДАННЫЕ	<p>Энергоэффективный дом с применением пассивных мероприятий.          Конструктивные особенности – применение самонесущих сэндвич-панелей из ОСП заводского изготовления.          Рациональность планировочных решений.          Обеспечение возможности эксплуатации маломобильными группами населения.</p>			



СК-2	Блокированный жилой дом на условном земельном участке в Южном федеральном округе Российской Федерации, г. Краснодар	01-00202.345/11	7 стр.
<b>СОСТАВ ПРОЕКТНОЙ ДОКУМЕНТАЦИИ</b>			
Номер альбома	Наименование альбома		
1	Общая пояснительная записка		
2	Генеральный план		
3	Архитектурные решения		
4	Конструктивные решения		
5	Инженерные раздел		
6	Проект организации строительства		
7	Охрана окружающей среды		
8	Мероприятия по обеспечению пожарной безопасности		
9	Энергоэффективность		
10	Мероприятия по обеспечению доступа инвалидам		
11	Смета на строительство объекта капитального строительства		
<b>ЭНЕРГЕТИЧЕСКАЯ ЭФФЕКТИВНОСТЬ</b>			
Удельный расход тепловой энергии на отопление и вентиляцию здания, кДж/(м <sup>2</sup> ·°С·сут)		54,0	
Класс энергетической эффективности дома		В+ повышенный	
<b>АВТОР</b>			
ООО "Проектно-инжиниринговое предприятие "Александр" 127055, Москва, ул. Лесная, д. 43			
<b>УТВЕРЖДЕНИЕ</b>			
Фонд "РЖС" Заместитель генерального директора А.В. Шишкин			
<b>ВВЕДЕНИЕ В ДЕЙСТВИЕ</b>			
Фонд "РЖС" <u>26 марта 2012 г.</u>			
<b>ПОСТАВЩИК ДОКУМЕНТАЦИИ</b>			
Фонд "РЖС" 109074, г. Москва, Славянская площадь, д. 4, стр. 1			
		Инв. №	Катал. л. №