

СК-2	Каталог проектной документации Часть 1 Жилые здания	01-00101.8-11/11
Российская Федерация	Индивидуальный жилой дом на условном земельном участке в Южном федеральном округе Российской Федерации, г. Краснодар	
Фонд "РЖС"		
2012 г.	Проектная документация	На 13 стр. 1 стр.



Экспликация квартир

Квартира (тип)	Кол-во	Площадь, м ²		Квартира (тип)	Кол-во	Площадь, м ²	
		жилая	общая			жилая	общая
Пятикомнатная	1	89,55	140,2	Площадь квартиры		89,55	140,2

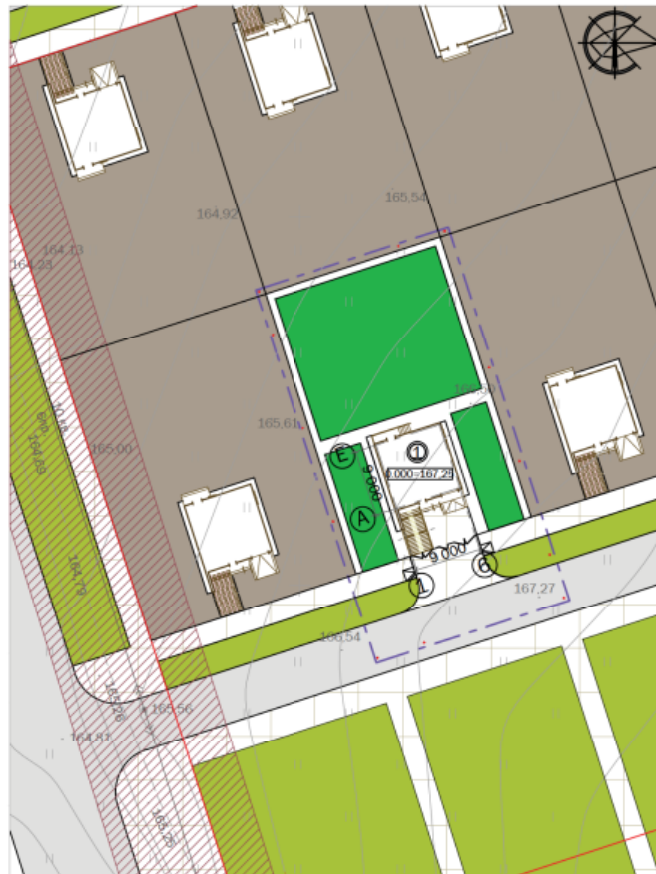
СК-2

Индивидуальный жилой дом на условном земельном участке в Южном федеральном округе Российской Федерации, г. Краснодар


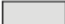









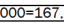
01-00101.8-11/11

2 стр.

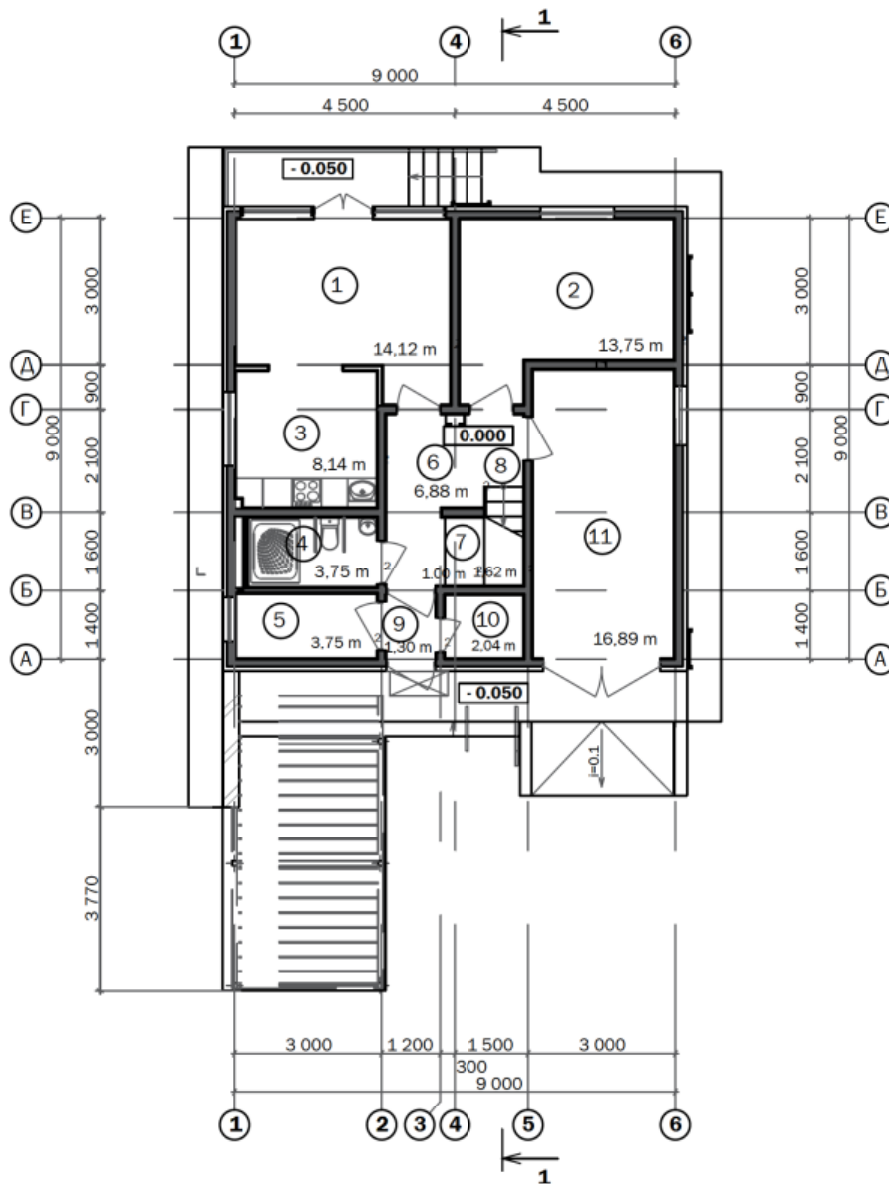
Генеральный план



Условные обозначения

 Границы участка проектирования	 Проектируемые проезды	 Озеленение приусадебного участка
 Границы участка благоустройства	 Тротуарное покрытие с возможностью проезда автотранспорта	 Санитарно-защитная зона
 Красная линия застройки	 Основные проектируемые пешеходные улицы	 Понижение бордюра для МГН
 Проектируемая застройка	 Озеленение	 Проектная отметка, принятая за 0.000

План на отм. 0,000



Экспликация помещений на отм. 0.000

№ п/п	Наименование	Площадь, м ²	Примеч.
1	Гостиная	14,26	
2	Жилая комната	13,75	
3	Кухня	8,14	
4	Санитарный узел	3,75	
5	Инженерно-техническое помещение	3,75	
6	Прихожая	6,88	
7	Кладовая №1	1,00	
8	Лестничная клетка	1,62	
9	Тамбур	1,30	
10	Кладовая №2	2,04	
11	Гараж	16,89	
	Жилая площадь	27,87	
	Общая площадь	73,38	

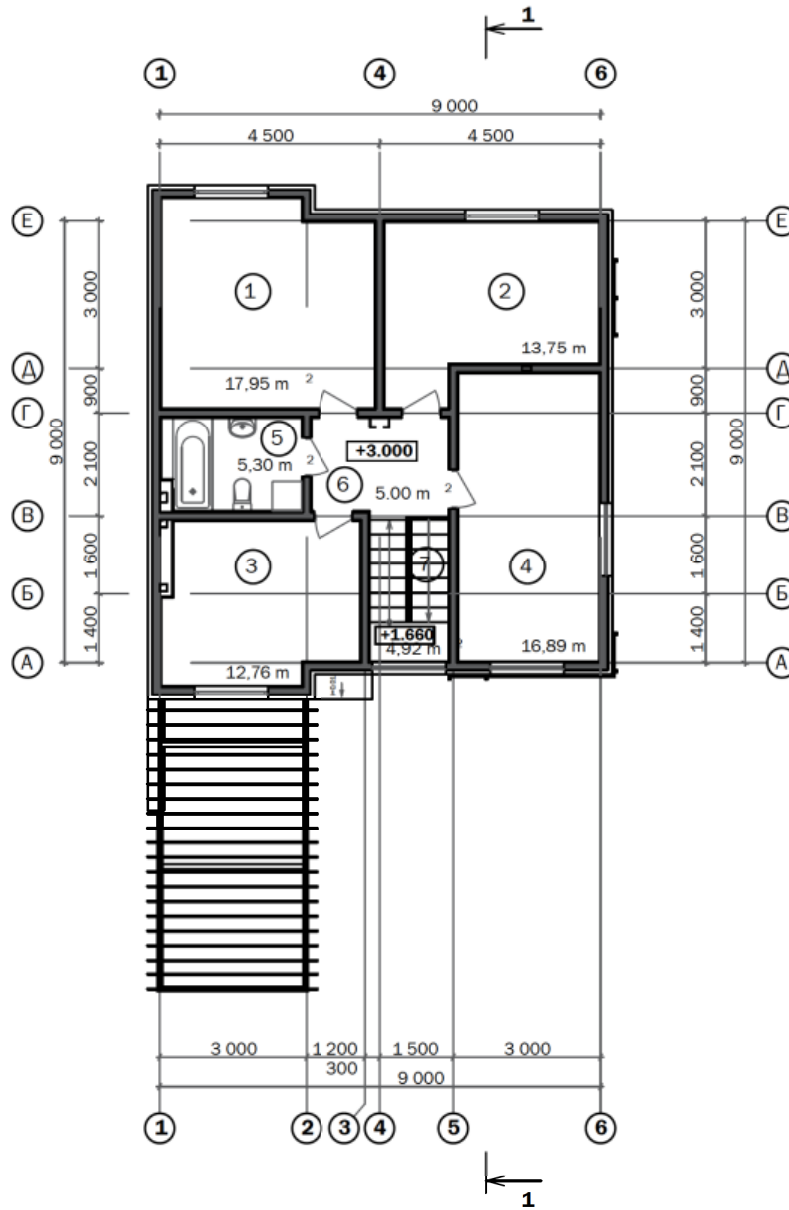
СК-2

Индивидуальный жилой дом на условном земельном участке в Южном федеральном округе Российской Федерации, г. Краснодар

01-00101.8-11/11

4 стр.

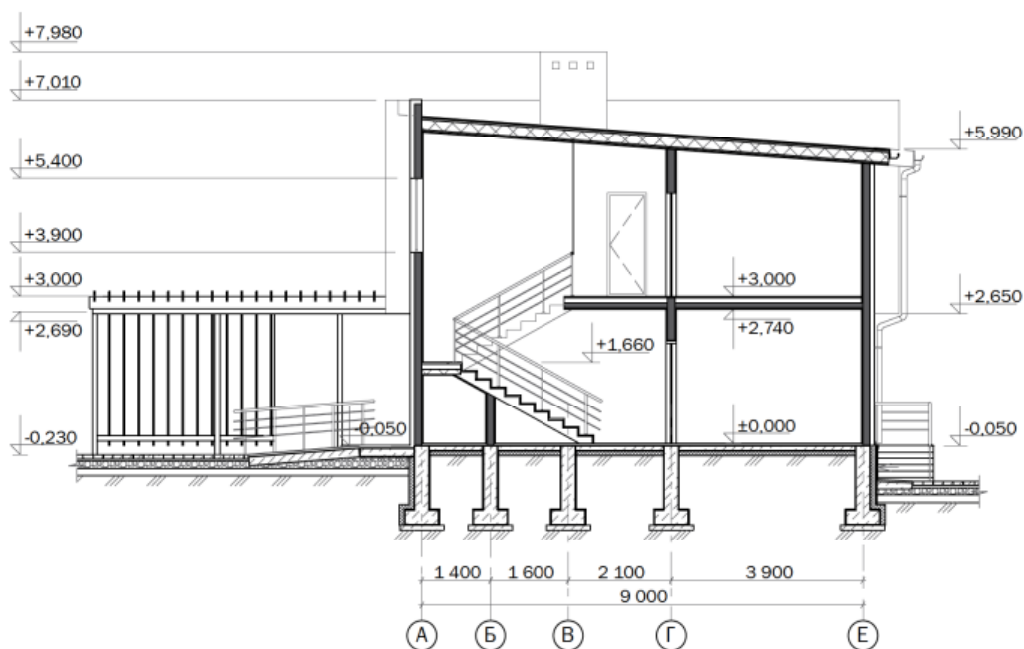
План на отм. +3,000



Экспликация помещений на отм. +3.000

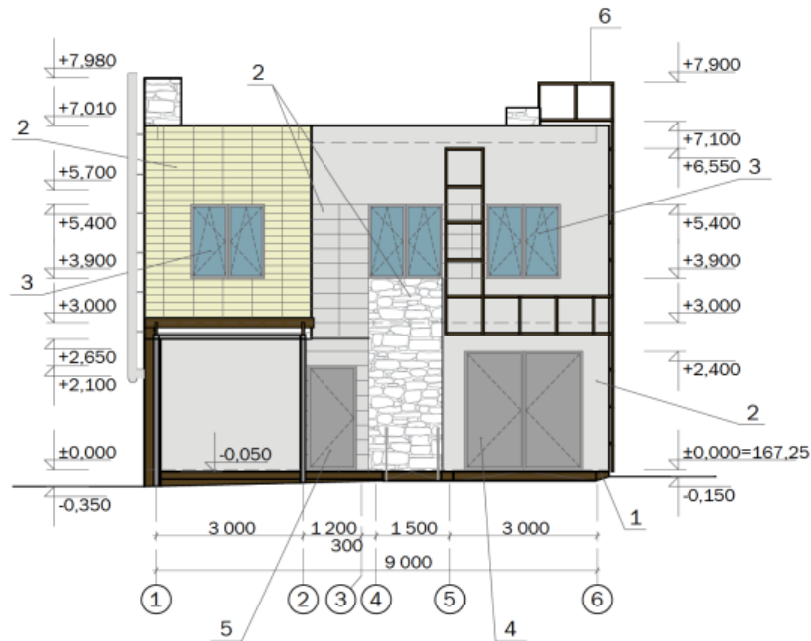
№ п/п	Наименование	Площадь, м ²	Примеч.
1	Жилая комната № 1	17,95	
2	Жилая комната № 2	13,75	
3	Жилая комната № 3	12,76	
4	Жилая комната № 4	16,89	
5	Санитарный узел	5,30	
6	Коридор	5,00	
7	Лестничная клетка	4,92	
	Жилая площадь	61,35	
	Общая площадь	76,57	

Разрез 1-1



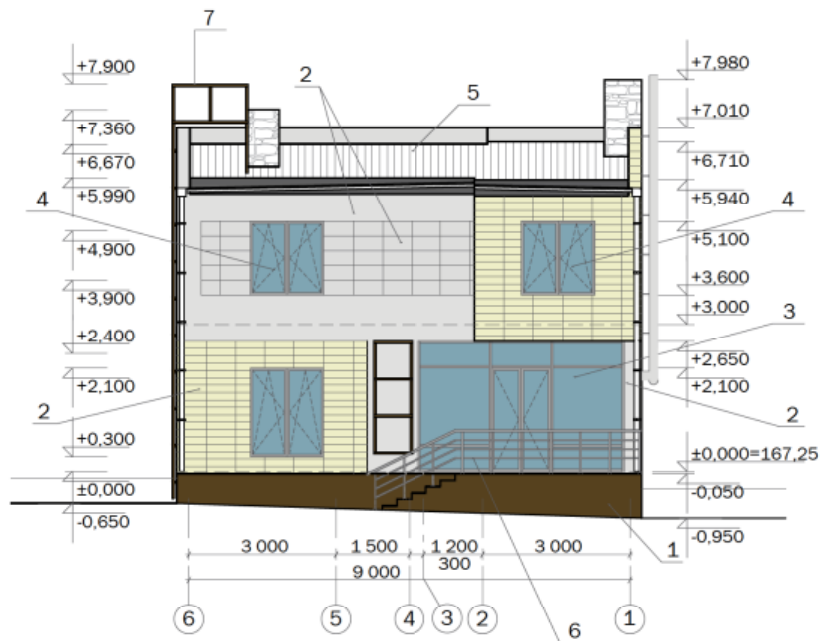
СК-2	Индивидуальный жилой дом на условном земельном участке в Южном федеральном округе Российской Федерации, г. Краснодар	01-00101.8-11/11	6 стр.
------	--	------------------	--------

Фасад в осях 1-6



№/№	Наименование детали здания	Вид отделки	Колер	Образец колера	Примечания
1	Цоколь, лестницы, пандусы	Керамогранит	коричневый		RAL 8025
2	Стена	Штукатурка	серый		RAL 7047
		Декоративный камень	коричневый		RAL 8025
		Керамогранит	бежевый		RAL 1001
		Керамогранит	серый		RAL 7004
3	Окна	Металлопластиковый профиль	серый		RAL 9007
		Стекло			
4	Ворота	Металлические	серый		RAL 9007
5	Двери	Металлопластиковый профиль	серый		RAL 9007
6	Декоративный элемент	Деревянный брус	серый		RAL 9007

Фасад в осях 6-1



№/№	Наименование детали здания	Вид отделки	Колер	Образец колера	Примечания
1	Цоколь, лестницы, пандусы	Керамогранит	коричневый		RAL 8025
2	Стена	Штукатурка	серый		RAL 7047
		Декоративный камень	коричневый		RAL 8025
		Керамогранит	бежевый		RAL 1001
		Керамогранит	серый		RAL 7004
3	Витражная система	Алюминиевый профиль	серый		RAL 9003
		Стекло			
4	Окна	Металлопластиковый профиль	серый		RAL 9007
		Стекло			
5	Кровля	Мягкая кровля	серый		RAL 7015
6	Металлические стойки, ограждения	Металлические	серый		RAL 9007
7	Декоративный элемент	Деревянный брус	серый		RAL 9007

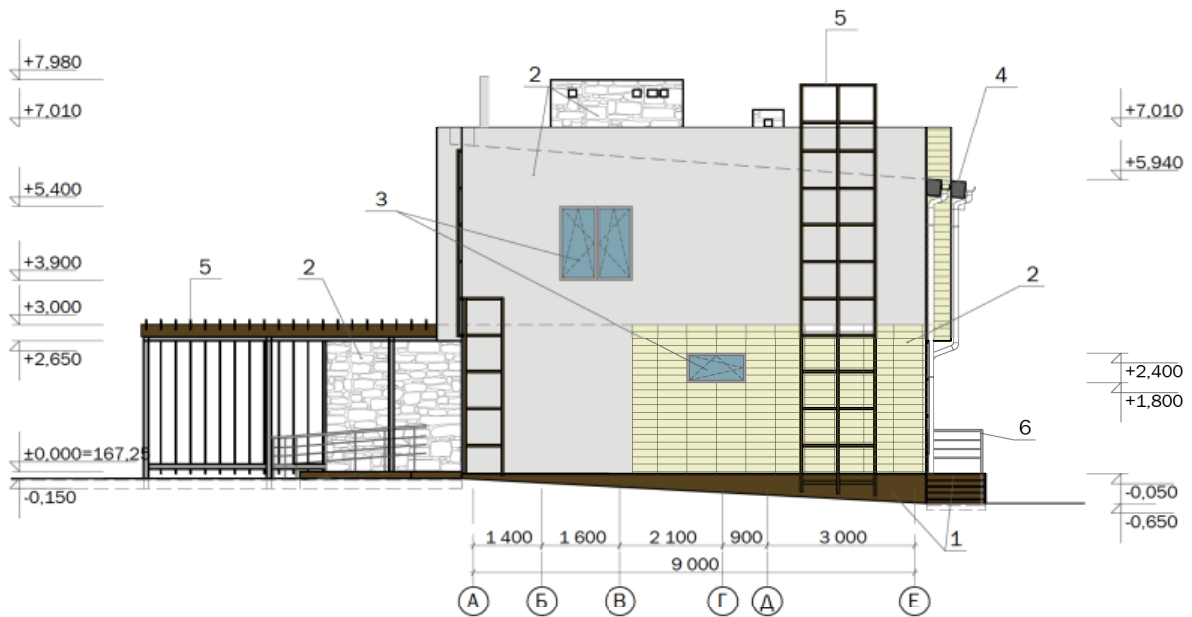
СК-2

Индивидуальный жилой дом на условном земельном участке в Южном федеральном округе Российской Федерации, г. Краснодар

01-00101.8-11/11

8 стр.

Фасад в осях А-Е



№/№	Наименование детали здания	Вид отделки	Цвет	Образец цвета	Примечания
1	Цоколь, лестницы, пандусы	Керамогранит	коричневый		RAL 8025
2	Стена	Штукатурка	серый		RAL 7047
		Декоративный камень	коричневый		RAL 8025
		Керамогранит	бежевый		RAL 1001
		Керамогранит	серый		RAL 7004
3	Окна	Металлопластиковый профиль	серый		RAL 9007
		Стекло			
4	Кровля	Мягкая кровля	серый		RAL 7015
5	Декоративный элемент	Деревянный брус	серый		RAL 9007
6	Металлические стойки, ограждения	Металлические	серый		RAL 9007

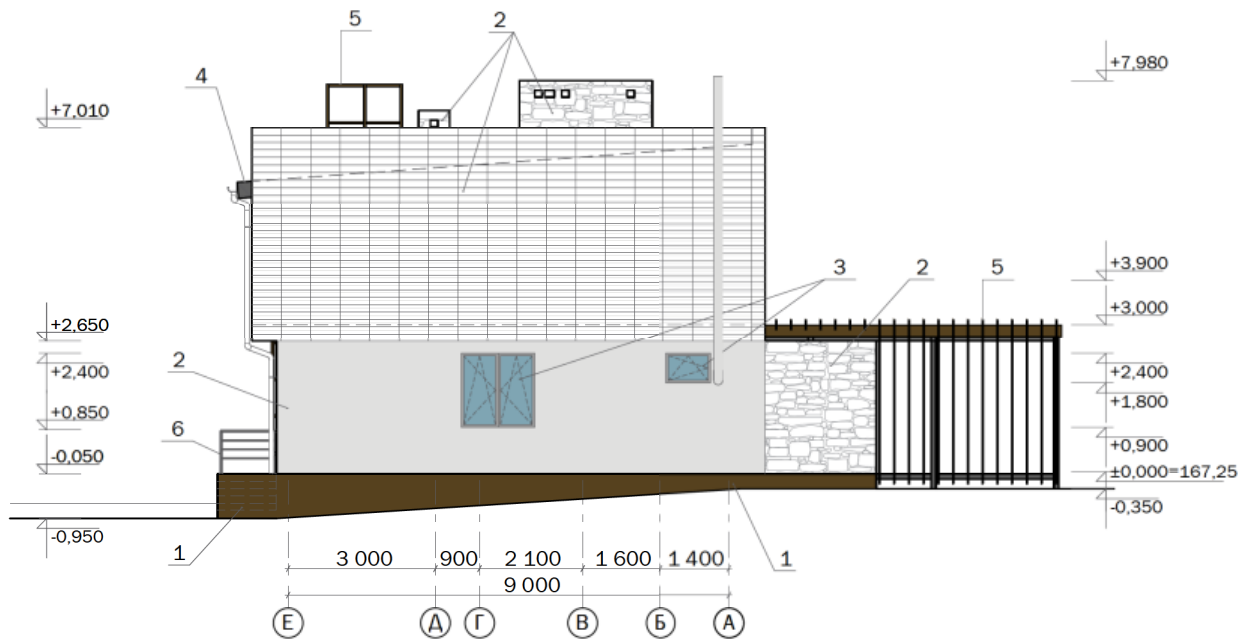
СК-2

Индивидуальный жилой дом на условном земельном участке в Южном федеральном округе Российской Федерации, г. Краснодар

01-00101.8-11/11

9 стр.

Фасад в осях Е-А



№/№	Наименование детали здания	Вид отделки	Колер	Образец колера	Примечания
1	Цоколь, лестницы, пандусы	Керамогранит	коричневый		RAL 8025
2	Стена	Штукатурка	серый		RAL 7047
		Декоративный камень	коричневый		RAL 8025
		Керамогранит	бежевый		RAL 1001
		Керамогранит	серый		RAL 7004
3	Окна	Металлопластиковый профиль	серый		RAL 9007
		Стекло			
4	Кровля	Мягкая кровля	серый		RAL 7015
5	Декоративный элемент	Деревянный брус	серый		RAL 9007
6	Металлические стойки, ограждения	Металлические	серый		RAL 9007

СК-2	Индивидуальный жилой дом на условном земельном участке в Южном федеральном округе Российской Федерации, г. Краснодар	01-00101.8-11/11	10 стр.
ОБЛАСТЬ ПРИМЕНЕНИЯ			
Климатические районы и подрайоны	III Б	Нормативное значение веса снегового покрова, кПа	1,2
Расчетная температура наружного воздуха, (обеспечен. 0,98) °С	-23	Степень огнестойкости	V
Нормативное значение ветрового давления, кПа	0,48	Сейсмичность, балл	9
		Инженерно-геологические условия	пески средней крупности
		Ориентация	меридиональная
ИНЖЕНЕРНОЕ ОБЕСПЕЧЕНИЕ			
Водоснабжение		Газоснабжение	
Канализация		Связь и сигнализация	
Отопление		Пожаротушение	
Вентиляция		Мусороудаление	
Электроснабжение			
ОСНАЩЕНИЕ ЗДАНИЯ			
- Оборудование кухни: газовая плита, мойка.			
СТРОИТЕЛЬНЫЕ КОНСТРУКЦИИ И ИЗДЕЛИЯ			
Фундамент: монолитный железобетонный (ленточный).			
Каркас (колонны, ригели, прогоны, балки, фахверки): панели металлические из тонкостенного гнутого профиля.			
Стены наружные и внутренние: состав конструкции наружных стен – штукатурка по сетке, окрашенная водоземulsionными красителями для наружных работ, экструдированный пенополистирол, плиты стекломгнезитовые, пароизоляция, каркас из металлического оцинкованного профиля с теплоизоляцией (минераловатные базальтовые плиты), пароизоляция, листы ГКЛ в 2 слоя.			
Перегородки: листы ГКЛ в два слоя по металлическому оцинкованному профилю с заполнением минераловатными базальтовыми плитами на синтетическом связующем.			
Перекрытия (состав конструкции сверху вниз): конструкция пола, стекломгнезитовые листы в 2 слоя, металлический оцинкованный профиль с теплоизоляцией (минераловатные базальтовые плиты), ГКЛ в 2 слоя.			
Лестницы: проступи, подступенки, косоуры, ограждения – из древесины хвойных пород, подготовленной и обработанной лакокрасочными составами.			
Заполнения проемов (окна, фонари, двери, витражи): окна - оконные блоки из металлопластикового профиля с однокамерным стеклопакетом; двери наружные – из металлопластикового профиля со сплошным заполнением, двери внутренние – деревянные глухие; ворота – распашные металлические.			

СК-2	Индивидуальный жилой дом на условном земельном участке в Южном федеральном округе Российской Федерации, г. Краснодар	01-00101.8-11/11	11 стр.
------	--	------------------	---------

Полы: монолитная железобетонная плита, цементно-песчаная стяжка.

Кровля: односкатная с наружным организованным водостоком; состав конструкции сверху вниз – мягкая кровля, стекломгнезитовые плиты в 2 слоя, контробрешетка, гидроизоляция, металлический оцинкованный профиль с теплоизоляцией (минераловатные базальтовые плиты), пароизоляция, обрешетка, ГКЛ в 2 слоя.

Наибольшая масса монтажного элемента, кг Панель стеновая ПС 31 - 400 кг

Отделка наружная: плиты стекломгнезитовые, оштукатуренные по сетке и окрашенные водоэмульсионными красителями для наружных работ.

внутренняя: Жилые комнаты, коридоры, холлы:

- потолки - окрашены;
- стены - оклеены обоями;
- покрытие полов - линолеум;
- плинтусы - деревянные.

Ванные комнаты, санузлы:

- потолки - окрашены;
- стены - керамическая плитка;
- покрытие полов - керамическая плитка.

Кухни, кладовые:

- потолки - окрашены;
- стены - окрашены;
- покрытие полов - линолеум;
- плинтусы - деревянные.

Гараж, тамбур:

- потолки - окрашены;
- стены - окрашены;
- покрытие полов - керамическая плитка (тамбур);
цементно-песчаная стяжка (гараж);
- плинтусы - из керамической плитки (тамбур);
цементные (гараж).

СК-2	Индивидуальный жилой дом на условном земельном участке в Южном федеральном округе Российской Федерации, г. Краснодар		01-00101.8-11/11	12 стр.
ТЕХНИКО-ЭКОНОМИЧЕСКИЕ ДАННЫЕ И ПОКАЗАТЕЛИ			Всего	Удельные показатели на расчетную единицу
Расчетная единица - 1 м ² общей площади жилого здания				
ТЕХНИЧЕСКИЕ ХАРАКТЕРИСТИКИ				
Площадь, м ²	застройки		114,31	
	общая площадь		149,95	
	летних помещений		-	
Объем строительный, м ³	общий		552,15	
СТОИМОСТЬ СТРОИТЕЛЬСТВА				
Сметная стоимость, тыс.руб.	общая, по объектной смете		3 297,98	21,99
	в том числе	строительно-монтажных работ	3 297,98	21,99
		оборудования		
МАТЕРИАЛОЕМКОСТЬ				
Цемент, т (удельные показатели, кг)	всего			
	приведенный к М400			
Сталь, т (удельные показатели, кг)	всего			
	приведенная к классу А-I и Ст. 3			
Бетон и железобетон, м ³	всего		52,00	
	в том числе сборный		-	
Лесоматериалы, приведенные к круглому лесу, м ³				
Кирпич КОРПо 1НФ/100/2,0/50/ГОСТ530-2007, тыс. шт.			1,05	
Тонкостенный оцинкованный профиль (ТУ1120-89253923-2009), т			10,00	

СК-2	Индивидуальный жилой дом на условном земельном участке в Южном федеральном округе Российской Федерации, г. Краснодар			01-00101.8-11/11	13 стр.
РЕСУРСЫ НА ЭКСПЛУАТАЦИОННЫЕ НУЖДЫ					
Расход воды	холодной	расчетный, м ³ /сут,		1,00	
		годовой, м ³			
	горячей	расчетный, м ³ /сут,			
		годовой, м ³			
Канализационные стоки, расчетный расход, м ³ /сут,				1,00	
Расход тепла	всего	расчетный	ккал/ч	14 340,00	95
		годовой	Гкал	44,09	-
	в т.ч. на отопление	расчетный	ккал/ч	12 330,00	82
Потребная электрическая мощность, кВт				11,8	0,08
Расход электроэнергии годовой, МВт·ч (удельные показатели кВт·ч)				34,456	
Расход газа	расчетный, м ³ /ч		7,00	-	
	годовой, м ³		26 587,20	-	
ЭНЕРГЕТИЧЕСКАЯ ЭФФЕКТИВНОСТЬ					
Удельный расход тепловой энергии на отопление и вентиляцию здания, кДж/(м ² ·°С·сут)				84,46	
Класс энергетической эффективности дома				В+ повышенный	
АВТОР	ООО "НИиПИ"Росстройпроект" 400087, г. Волгоград, ул. Двинская, 15				
УТВЕРЖДЕНИЕ	Фонд "РЖС" Заместитель генерального директора А.В. Шишкин				
ВВЕДЕНИЕ В ДЕЙСТВИЕ	Фонд "РЖС" <u>26 марта 2012 г.</u>				
ПОСТАВЩИК ДОКУМЕНТАЦИИ	Фонд "РЖС" 109074, г. Москва, Славянская площадь, д. 4, стр. 1				
			Инв. №	Катал. л. №	