

СК-2	Каталог проектной документации Часть 1 Жилые здания	01-00903.104/11/11
Российская Федерация	Индивидуальный жилой дом, строительство которого планируется осуществить на условном земельном участке в Южном федеральном округе Российской Федерации, г. Краснодар	
Фонд "РЖС"		
2012 г.	Проектная документация	На 6 стр. 1 стр.



Экспликация квартир

Квартира (тип)	Кол-во	Площадь, м ²		Квартира (тип)	Кол-во	Площадь, м ²	
		жилая	общая			жилая	общая
Пятикомнатная	1	62,96	104,64	Площадь квартиры		62,96	104,64

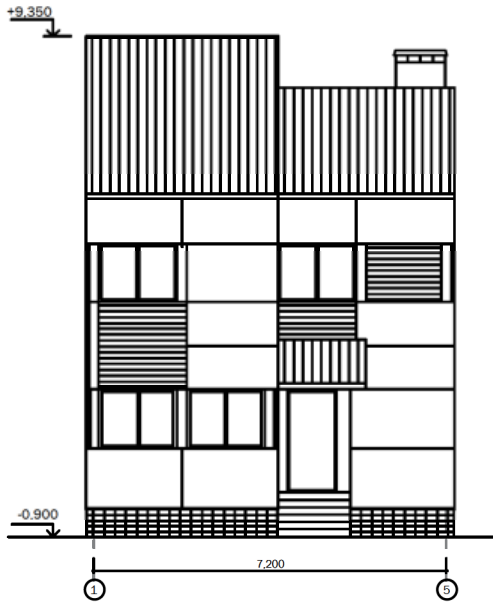
СК-2

Индивидуальный жилой дом,
строительство которого планируется осуществить на условном
земельном участке в Южном федеральном округе Российской Федерации,
г. Краснодар

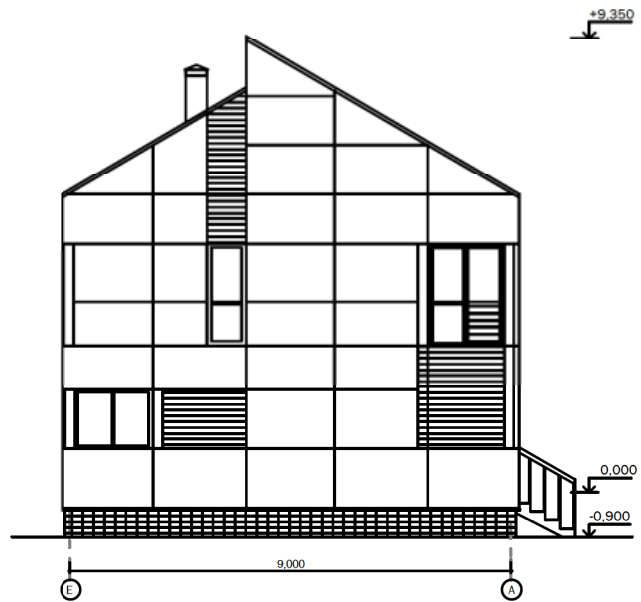
01-00903.104/11/11

2 стр.

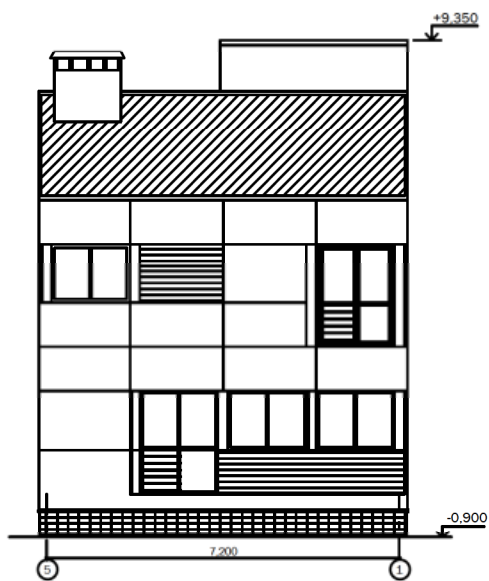
Фасад 1 - 5



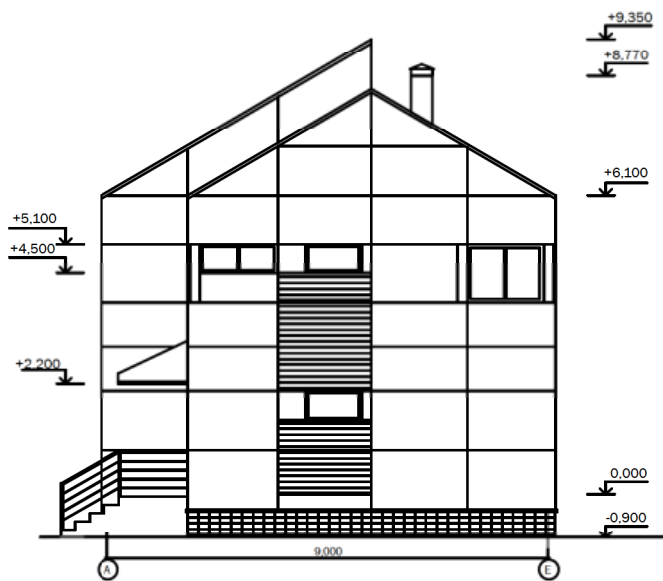
Фасад E - A



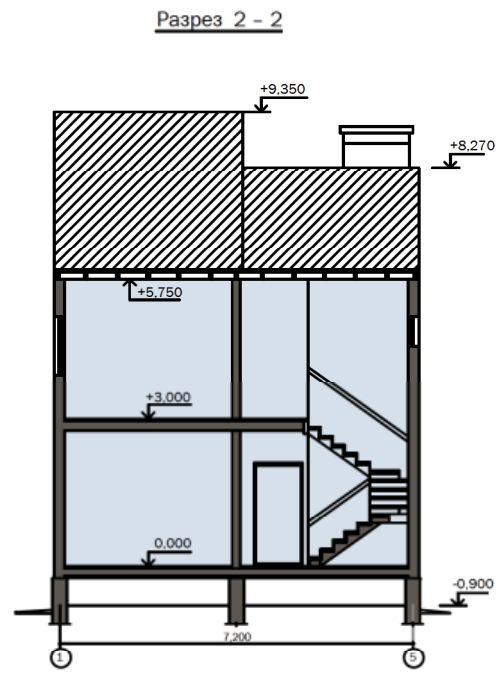
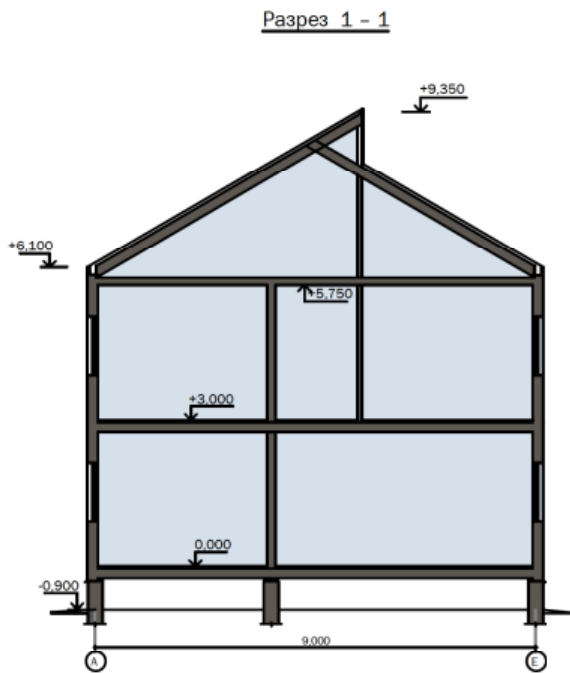
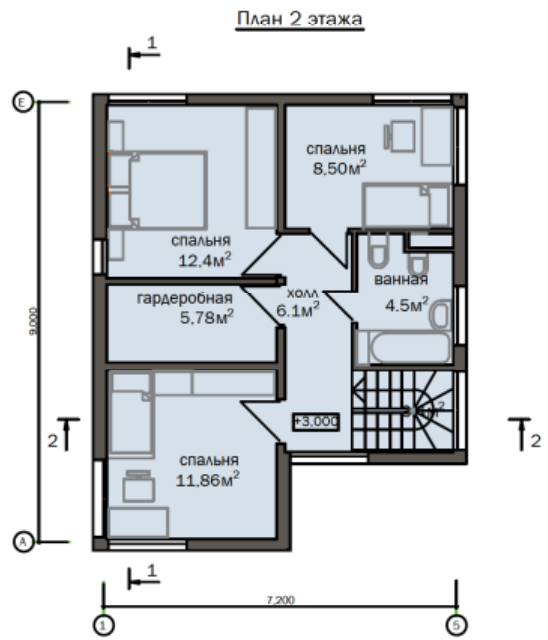
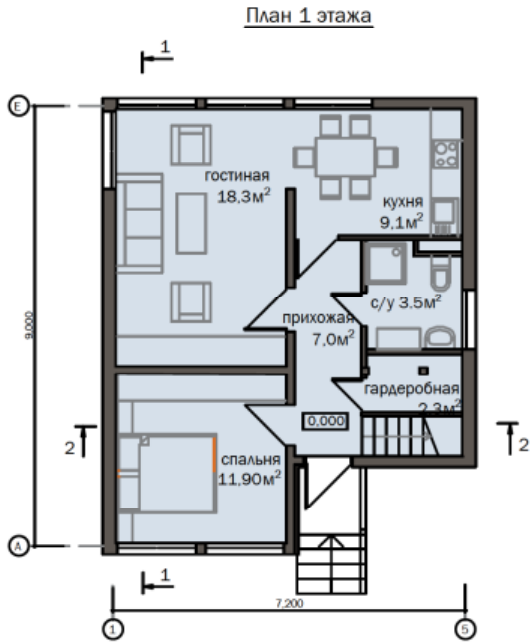
Фасад 5 - 1



Фасад A - E



СК-2	Индивидуальный жилой дом, строительство которого планируется осуществить на условном земельном участке в Южном федеральном округе Российской Федерации, г. Краснодар	01-00903.104/11/11	3 стр.
------	--	--------------------	--------



СК-2	Индивидуальный жилой дом, строительство которого планируется осуществить на условном земельном участке в Южном федеральном округе Российской Федерации, г. Краснодар		01-00903.104/11/11	4 стр.
ОБЛАСТЬ ПРИМЕНЕНИЯ				
Климатические районы и подрайоны	III Б	Нормативное значение веса снегового покрова мПа		1,2
Расчетная температура наружного воздуха, (обеспечен 0,98) °С	- 23	Степень огнестойкости		V
Нормативное значение ветрового давления мПа	0,48	Сейсмичность, балл		7 баллов
		Инженерно-геологические условия	угол внутреннего трения $\varphi = 28^\circ$ модуль деформации $E = 18$ МПа коэффициент пористости $\mu = 0,75$ плотность $\rho = 1,8$ т/м ³	
ИНЖЕНЕРНОЕ ОБЕСПЕЧЕНИЕ				
Водоснабжение	централизованное	Газоснабжение	централизованное	
Канализация	централизованная	Связь и сигнализация	эфирное	
Отопление	индивидуальный газовый котел	Пожаротушение	наружное	
Вентиляция	естественная	Мусороудаление	нет	
Электроснабжение	380/220 Вт	Лифты	нет	
ОСНАЩЕНИЕ ЗДАНИЯ				
Оборудование кухонь – газовые плиты, мойки. Оборудование санузлов – унитаз, раковина, ванная.				
СТРОИТЕЛЬНЫЕ КОНСТРУКЦИИ И ИЗДЕЛИЯ				
Фундаменты – ленточные малозаглубленные из монолитного железобетона. Каркас – деревянный из обрезных пиломатериалов. Стены наружные – многослойные по деревянному каркасу. Стены внутренние – деревянный каркас с облицовкой с 2-х сторон гипсокартоном. Перегородки – гипсокартонные. Перекрытия – деревянные. Покрытия – двухскатная крыша. Лестницы – деревянные по металлическим косярам. Заполнение проемов – пластиковые окна с двухкамерным стеклопакетом. Полы – линолеум. Объемные элементы здания – отсутствуют. Кровля – металлическая фальцевая по деревянным стропилам. Наибольшая масса монтажного элемента – 0,050т. ОТДЕЛКА наружная – фиброцементные панели, покраска. ОТДЕЛКА внутренняя – покраска, обои, линолеум, керамическая плитка.				
ТЕХНИКО-ЭКОНОМИЧЕСКИЕ ДАННЫЕ И ПОКАЗАТЕЛИ			Всего	Удельные показатели на расчетную единицу
Расчетная единица – 1 м ² общей площади жилого здания				
ТЕХНИЧЕСКИЕ ХАРАКТЕРИСТИКИ				
Площадь, м ²	застройки		63,5	
	общая площадь		110,7	
	летних помещений		–	
Объем строительный, м ³	общий		543,0	

СК-2	Индивидуальный жилой дом, строительство которого планируется осуществить на условном земельном участке в Южном федеральном округе Российской Федерации, г. Краснодар		01-00903.104/11/11	5 стр.
ТЕХНИКО-ЭКОНОМИЧЕСКИЕ ДАННЫЕ И ПОКАЗАТЕЛИ			Всего	Удельные показатели на расчетную единицу
Расчетная единица - 1 м ² общей площади жилого здания				
СТОИМОСТЬ СТРОИТЕЛЬСТВА				
Сметная стоимость тыс. руб.	общая, по объектной смете		2 225,41	20,10
	в том числе	строительно-монтажных работ	2 181,42	19,71
		оборудования	43,99	0,4
МАТЕРИАЛОЕМКОСТЬ				
Цемент, т (удельные показатели, кг)	всего		10,08	90,81
	приведенный к М400		-	-
Сталь, т (удельные показатели, кг)	всего		3,4	30,63
	приведенный к классу А-I и Ст. 3		-	-
Бетон и железобетон, м ³	всего		21,43	0,193
	в том числе сборный		-	-
Лесоматериалы, приведенные к круглому лесу, м ³			30,945	0,278
Кирпич, тыс. шт.				-
РЕСУРСЫ НА ЭКСПЛУАТАЦИОННЫЕ НУЖДЫ				
Расход воды	Холодной	расчетный, м ³ /сут.	1,0	0,04
		годовой, м ³	1 551,0	13,97
	Горячей	расчетный, м ³ /сут.	-	-
		годовой, м ³	-	-
Канализационные стоки, расчетный расход, м ³ /сут.			1,25	0,011
Расход тепла	всего	расчетный	ккал/ч	
		годовой	Гкал	
	в том числе на отопление	расчетный	ккал/ч	7 215,0
Потребляемая электрическая мощность, кВт			8,4	0,076
Расход электроэнергии годовой, МВт х ч (удельные показатели, кВт х ч)			18,0	162,2
Расход газа	расчетный, нм ³ /ч		4,26	0,04
	годовой, м ³		37 317,6	336,19

СК-2	Индивидуальный жилой дом, строительство которого планируется осуществить на условном земельном участке в Южном федеральном округе Российской Федерации, г. Краснодар	01-00903.104/11/11	6 стр.
ЭНЕРГЕТИЧЕСКАЯ ЭФФЕКТИВНОСТЬ			
Удельный расход тепловой энергии на отопление и вентиляцию здания, кДж/(м ² •°С•сут)		86,4	
Класс энергетической эффективности дома		В++ повышенный	
СОСТАВ ПРОЕКТНОЙ ДОКУМЕНТАЦИИ			
Номер альбома		Наименование альбома	
Том 1	104/11-ПЗ	Раздел 1. Пояснительная записка	
Том 2	104/11-ПЗУ	Раздел 2. Схема планировочной организации земельного участка	
Том 3	104/11-АР	Раздел 3. Архитектурные решения	
Том 4	104/11-КР	Раздел 4. Конструктивные и объемно-планировочные решения	
		Раздел 5. Сведения об инженерном оборудовании, о сетях инженерно-технического обеспечения, перечень инженерно-технических мероприятий, содержание технологических решений.	
Том 5.1	104/11-ИОС1	Подраздел 1. Система электроснабжения	
Том 5.2	104/11-ИОС2	Подраздел 2. Система водоснабжения	
Том 5.3	104/11-ИОС3	Подраздел 3. Система водоотведения	
Том 5.4	104/11-ИОС4	Подраздел 4. Отопление, вентиляция и кондиционирование воздуха	
Том 5.5	104/11-ИОС5	Подраздел 5. Сети связи	
Том 5.6	104/11-ИОС6	Подраздел 6. Диспетчеризация	
Том 5.7	104/11-ИОС7	Подраздел 7. Система газоснабжения	
Том 6	104/11-ПОС	Раздел 6. Проект организации строительства	
Том 8	104/11-ООС	Раздел 8. Перечень мероприятий по охране окружающей среды	
Том 9	104/11-ПБ	Раздел 9. Мероприятия по обеспечению пожарной безопасности	
Том 10.1	104/11-Э	Подраздел 10.1. Мероприятия по обеспечению соблюдения требований энергетической эффективности и требований оснащения зданий, строений и сооружений приборами учета используемых энергетических ресурсов. (Энергоэффективность)	
Том 10.2	104/11-ОДИ	Подраздел 10.2. Мероприятия по обеспечению доступа инвалидов	
Том 11	104/11-СС	Раздел 11. Смета на строительство объектов капитального строительства	
СОСТАВ РАБОЧЕЙ ДОКУМЕНТАЦИИ			
Номер альбома		Наименование альбома	
104/11-АР		Архитектурные решения	
104/11-КР		Конструктивные решения	
104/11-ОВ		Отопление и вентиляция	
104/11-ВК		Водопровод и канализация	
104/11-ЭОМ		Электротехнический раздел	
104/11-АД		Диспетчеризация	
104/11-СС		Сети связи	
1730-104-11-ГСВ		Системы газоснабжения	
104/11-СО		Спецификации инженерного оборудования	
104/11-ВРЧ		Ведомость комплектов рабочих чертежей	
Полный объем проектных материалов, приведенных к формату А4 - 821 лист			
АВТОР	ЗАО "Проектная мастерская "Березин и Благодетелев" Почтовый адрес: 125212, г. Москва, Кронштадский бул., д. 7а, оф. 304, info@pmbb.ru		
УТВЕРЖДЕНИЕ	Фонд "РЖС" Заместитель генерального директора А.В. Шишкин		
ВВЕДЕНИЕ В ДЕЙСТВИЕ	Фонд "РЖС" <u>26 марта 2012 г.</u>		
ПОСТАВЩИК ДОКУМЕНТАЦИИ	Фонд "РЖС" 109074, г. Москва, Славянская площадь, д. 4, стр. 1 Инв. N Катал. л. N		