

СК - 2	Каталог проектной документации Часть 1 Жилые здания	01-00201.344/11
Российская Федерация	ИНДИВИДУАЛЬНЫЙ ЖИЛОЙ ДОМ на условном земельном участке в Южном Федеральном округе Российской Федерации, г. Краснодар	
Фонд "РЖС"		
2012 г.	Проектная документация	на 7 стр. стр. 1



Экспликация квартир

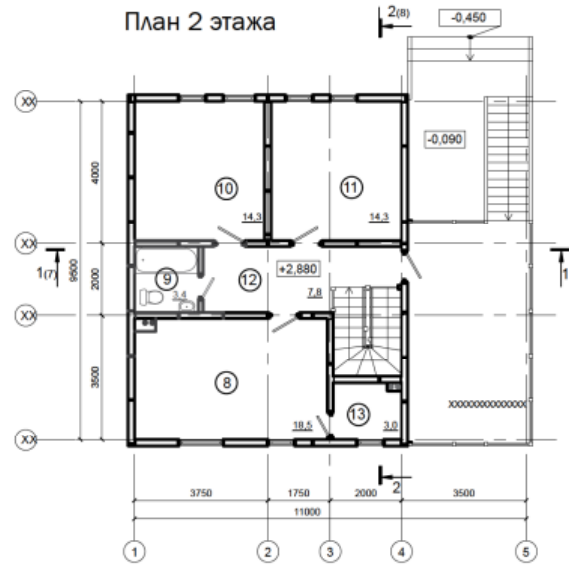
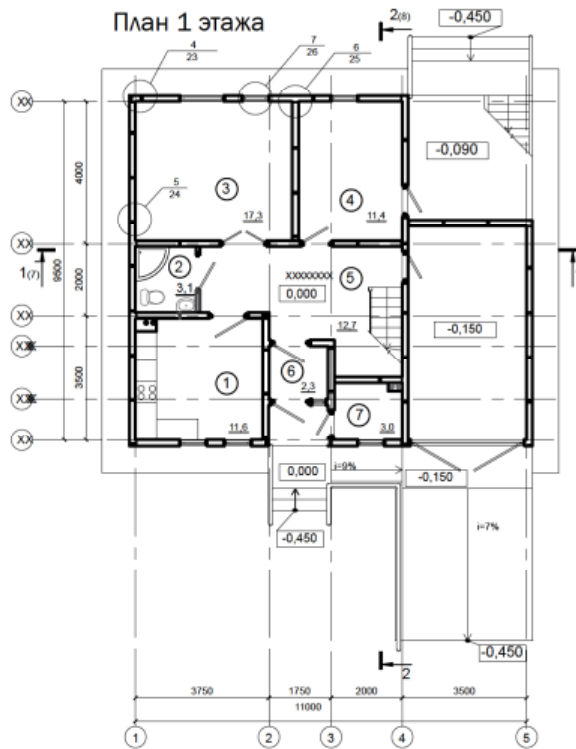
Квартира (тип)	Кол-во	Площадь, м ²		Квартира (тип)	Кол-во	Площадь, м ²	
		жилая	общая			жилая	общая
Пятикомнатная	1	75,8	142	Площадь квартиры	-	75,8	142

СК - 2

Индивидуальный жилой дом на условном земельном участке в Южном федеральном округе Российской Федерации, г. Краснодар

01-00201.344/11

2. стр

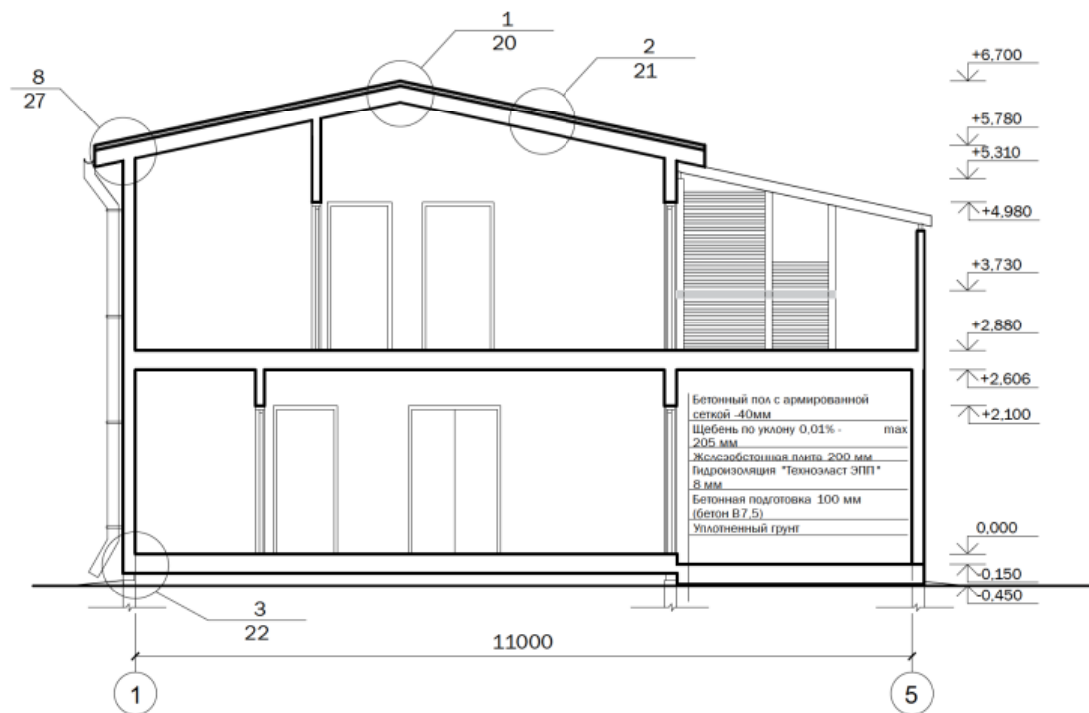


Экспликация помещений

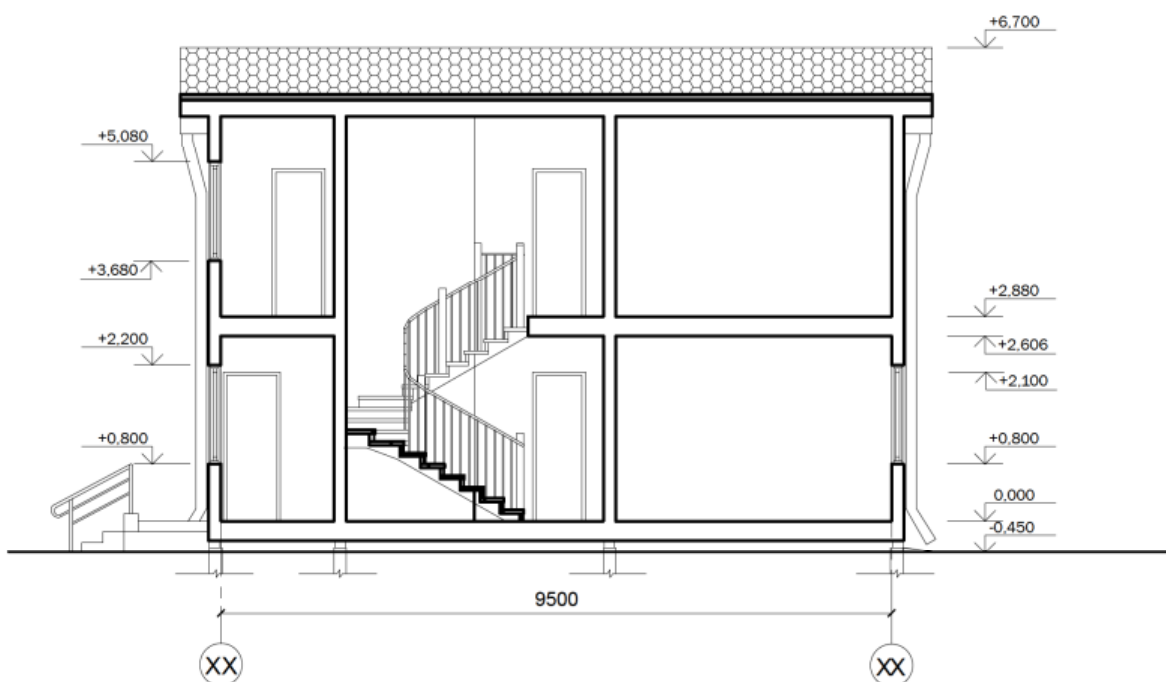
Экспликация помещений

№ помещения	Наименование	Площадь, м²	Кат. помещения	№ помещения	Наименование	Площадь, м²	Кат. помещения
1	кухня-столовая	11,6		8	спальня	18,5	
2	санузел	3,1		9	санузел	3,4	
3	гостиная	17,3		10	спальня	14,3	
4	помещение для бизнеса	11,4		11	спальня	14,3	
5	холл	12,7		12	холл	7,8	
6	тамбур	2,3		13	гардероб	3,0	
7	бойлерная	3,0					

Разрез 1-1



Разрез 2-2



СК - 2	Индивидуальный жилой дом на условном земельном участке в Южном федеральном округе Российской Федерации, г.Краснодар	01-00201.344/11	4 стр.
--------	---	-----------------	--------



Ведомость отделки

Номер	Элемент	Отделка	Цвет
1	Цоколь дома	Сайдинг ПВХ	RAL 7037
2	Стены дома	Сайдинг ПВХ	RAL 1024
3	Стены дома	Сайдинг ПВХ	RAL 1014
4	Заполнение дверных проемов	Двери метал. с замками.	RAL 9003
5	Заполнение оконных проемов	Окна ПВХ система "Hause -Estet" однокамерные	RAL 9003
6	Водосточная система	Окраска в заводских условиях	RAL 8007
7	Металлические ограждения	Грунтовка, окраска эмалью	RAL 8007
8	Кровля дома	Металлочерепица	RAL 8007
9	Навес	Лиственница	RAL 8007

СК - 2	Индивидуальный жилой дом на условном земельном участке в Южном федеральном округе Российской Федерации, г. Краснодар		01-00201.344/11	5 стр.
Область применения				
Климатические районы и подрайоны	III Б	Нормативное значение веса снегового покрова	1,2	
Расчетная температура наружного воздуха, °С	обес-ю 0,98 - 23°С обес-ю 0,92 - 19°С	Степень огнестойкости	IV	
Нормативное значение ветрового давления, кПа	0,48 III ветровой район	Сейсмичность, балл	7 баллов	
Инженерное обеспечение				
Водоснабжение		Газоснабжение		
Канализация		Связь и сигнализация		
Отопление		Пожаротушение		
Вентиляция		Электроснабжение		
Оснащение здания – оборудование кухонь: газовые плиты, мойки				
СТРОИТЕЛЬНЫЕ КОНСТРУКЦИИ И ИЗДЕЛИЯ				
Фундаменты – железобетонные монолитные ленточные. Ширина подошвы – 600; 800 мм. Бетон класса В25. Арматура класса А 400.				
Каркас-деревянный из бруса 150х100 мм, 150х200 мм, 150х250 мм, доска 40х250 мм, 50х150 мм.				
Стены наружные – сэндвич-панели из ОСП - ориентированно стружечных плит, соответствующие Европейскому стандарту и утеплитель на основе пенополистирола (ПСБ) или жесткие плиты ROCKWALL по теплотехническому расчету марки 28ПС Стены внутренние – сэндвич-панели из ОСП толщиной 174 мм.				
Перегородки – сэндвич-панели из ОСП толщиной 174 мм.				
Перекрытия – сэндвич-панели из ОСП марок 25ПП, 12,5ПП.				
Лестницы – деревянные ступени по деревянным косоурам.				
Заполнения проемов (окна, фонари, двери, витражи): окна – энергосберегающий стеклопакет: двери наружные – металлические, двери внутренние – глухие или остекленные (МДФ).				
Полы первого этажа - финишное покрытие (керамическая плитка, линолеум); бетонная армированная стяжка 40 мм, щебень 200 мм, ж.б. плита 200 мм, гидроизоляция “Технопласт ЭПП” 8 мм, бетонная подготовка 100 мм (бетон В7,5), уплотненный грунт; полы второго этажа – керамическая плитка (линолеум), цементно-песчаная армированная стяжка 70 мм, ж.б., пустотная плита перекрытия 220 мм.				
Кровля – двухскатная, покрытие – металлочерепица или оцинкованный профнастил.				
Наибольшая масса монтажного элемента, 0,24т.		Плита перекрытия 25ПП, 12,5ПП		
Отделка наружная: вентилируемый фасад (сайдинг ПВХ).				
Отделка внутренняя. Жилые комнаты, коридоры, холлы: потолки – окрашены краской ПВА; стены – оклеены обоями; покрытие полов – линолеум; плинтусы – деревянные. Ванные комнаты, санузлы: потолки – краска ПВА; стены – керамическая плитка покрытие полов – керамическая плитка; плинтусы – керамическая плитка. Кухни, кладовые: потолки – краска ПВА; стены – покраска, керамическая плитка. покрытие полов – линолеум; плинтусы – деревянные.				
Гаражи, тамбуры: потолки – краска ПВА: стены – окраска: покрытие полов – керамическая плитка (тамбуры), цементное (гараж); плинтусы – керамическая плитка.				

СК - 2	Индивидуальный жилой дом на условном земельном участке в Южном федеральном округе Российской Федерации, г. Краснодар		01-00201.344/11	6 стр.
ТЕХНИКО-ЭКОНОМИЧЕСКИЕ ПОКАЗАТЕЛИ			Всего	Удельные показатели на расчетную ед.
Расчетная единица - 1 м ² общей площади жилого здания.			142	
ТЕХНИЧЕСКИЕ ХАРАКТЕРИСТИКИ				
Площадь, м ²	Площадь застройки		99,5	
	Общая площадь		148,9	
Объем строительный, м ³			471,6	
СТОИМОСТЬ СТРОИТЕЛЬСТВА				
Сметная стоимость, тыс. руб.	Общая, по объектной смете		2175,71	14,61
	в том числе	Строительно-монтажных работ	1908,86	12,82
		Оборудования	266,85	1,80
МАТЕРИАЛОЕМКОСТЬ				
Цемент, т (удельные показатели, кг)	Всего		0,53	
	Приведенный к М400			
Сталь, т (удельные показатели, кг)	Всего		7,82	
	Приведенная к классу А-1 и Ст.3			
Бетон и железобетон, м ³	Всего В25/В7.5		47,5/10,53	
	В том числе сборный			
Лесоматериалы, приведенные к круглому лесу, м ³			24	
РЕСУРСЫ НА ЭКСПЛУАТАЦИОННЫЕ НУЖДЫ				
Расход воды	холодной	расчетный, м ³ /час	0,33	
	горячей	расчетный, м ³ /час	-	
Расход тепла	всего	расчетный, ккал/час	9,75	0,068
Потребная электрическая мощность, кВт/ч			16	0,112
Расход электроэнергии годовой, МВт-ч (удельные показатели, к Вт-ч)			205,9	1,45
Расход газа		расчетный, м ³ /час	8	0,056
ДОПОЛНИТЕЛЬНЫЕ ДАННЫЕ	<p>Энергоэффективный дом. Конструктивные особенности – применение самонесущих сэндвич-панелей из ОСП заводского изготовления. Рациональность планировочных решений. Возможность эксплуатации маломобильными группами населения.</p>			

СК - 2	Индивидуальный жилой дом на условном земельном участке в Южном федеральном округе Российской Федерации, г. Краснодар	01-00201.344/11	7 стр.
СОСТАВ ПРОЕКТНОЙ ДОКУМЕНТАЦИИ			
Номер альбома	Наименование альбома		
1	Общая пояснительная записка		
2	Генеральный план		
3	Архитектурные решения		
4	Конструктивные решения		
5	Инженерные разделы		
6	Проект организации строительства		
7	Охрана окружающей среды		
8	Мероприятия по обеспечению пожарной безопасности		
9	Энергоэффективность		
10	Мероприятия по обеспечению доступа инвалидам		
11	Смета на строительство объекта капитального строительства		
ЭНЕРГЕТИЧЕСКАЯ ЭФФЕКТИВНОСТЬ			
Удельный расход тепловой энергии на отопление и вентиляцию здания, кДж/ (м ² ·°С·сут)		90,0	
Класс энергетической эффективности дома		В+ повышенный	
АВТОР	ООО «Проектно-инжиниринговое предприятие «Александр» 127055, Москва, ул. Лесная, д. 43		
УТВЕРЖДЕНИЕ	Фонд "РЖС" Заместитель генерального директора А.В. Шишкин		
ВВЕДЕНИЕ В ДЕЙСТВИЕ	Фонд "РЖС" <u>26 марта 2012 г.</u>		
ПОСТАВЩИК ДОКУМЕНТАЦИИ	Фонд "РЖС" 109074, г. Москва, Славянская площадь, д. 4, стр. 1		
	Инв. №	Катал. л. №	