

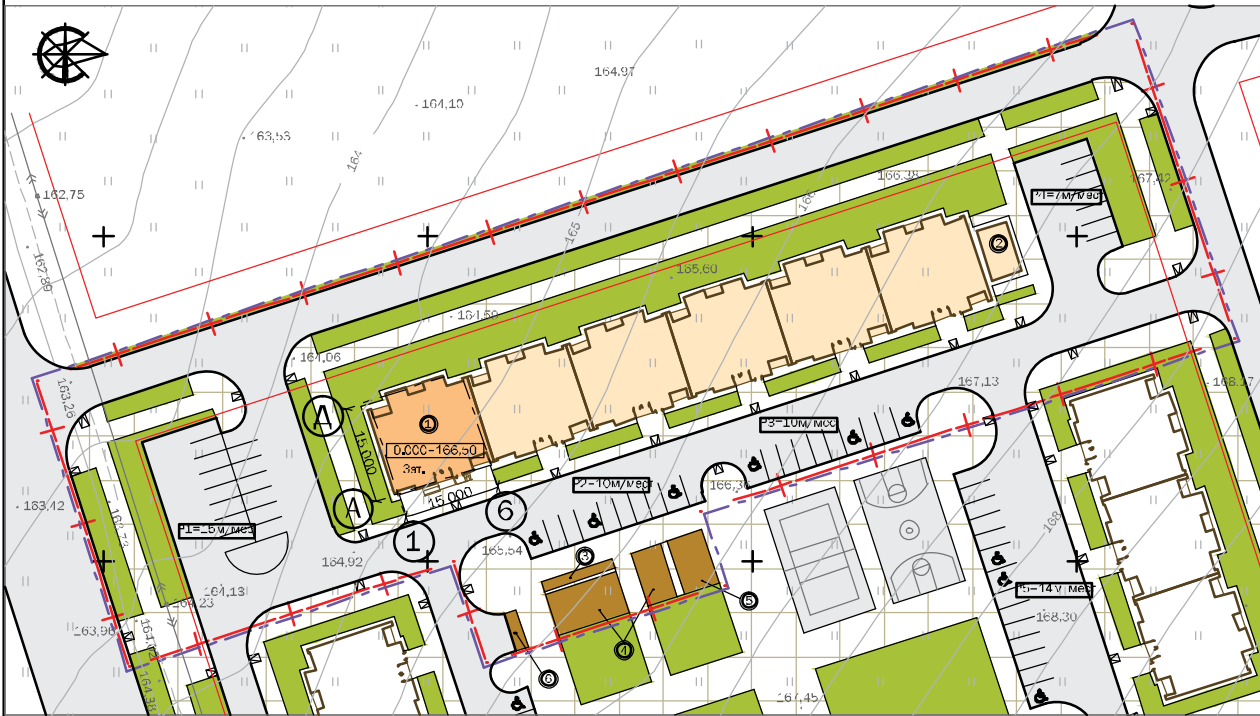
СК-2	Каталог проектной документации Часть 1 Жилые здания	01-00102.9-11/11
Российская Федерация	Многоквартирный секционный жилой дом на условном земельном участке в Южном федеральном округе Российской Федерации, г. Краснодар	
Фонд "РЖС"		
2012 г.	Проектная документация	На 14 стр. 1 стр.



Экспликация квартир

Квартира (тип)	Кол-во	Площадь, м <sup>2</sup>		Квартира (тип)	Кол-во	Площадь, м <sup>2</sup>	
		жилая	общая			жилая	общая
Однокомнатная	3	18,64	42,67	Трехкомнатная	2	46,47	72,74
Двухкомнатная	4	29,5	56,17	Средняя площадь квартиры	–	29,65	55,35

## Генеральный план



## Условные обозначения

	Границы участка проствирования		1-я очередь строительства		Проектная отметка принята за 0.000
	Границы участка благоустройства		1-я очередь строительства (разрабатываемая секция)		Автомобильные стоянки
	Красная линия застройки		Основные пешеходные улицы		Понижение бордюра для МГН
	Проектируемая застройка		Озеленение		
	Проектируемые проезды		Проектируемые площадки		

## Ведомость жилых и общественных зданий и сооружений

№ на плане	Наименование	Этаж-ность	Количество		Площадь, м <sup>2</sup>		Строительный объем, м <sup>3</sup>
			Зданий	Квартир	Застройки	Общая нормируемая	
1	Секционный жилой дом (проектируемый)	3	1	9	243,13	582,23	2 289,91
2	Котельная (проектируемая)	1	1	-	36,80	36,80	125,12
3	Площадка для отдыха взрослых (проектируемая)	-	-	-	17,33	-	-
4	Площадка для игр детей (проектируемая)	-	-	-	116,68	-	-
5	Площадка для хозяйственной территории (проектируемая)	-	-	-	48,72	-	-
6	Площадка для мусора (проектируемая)	-	-	-	12,00	-	-

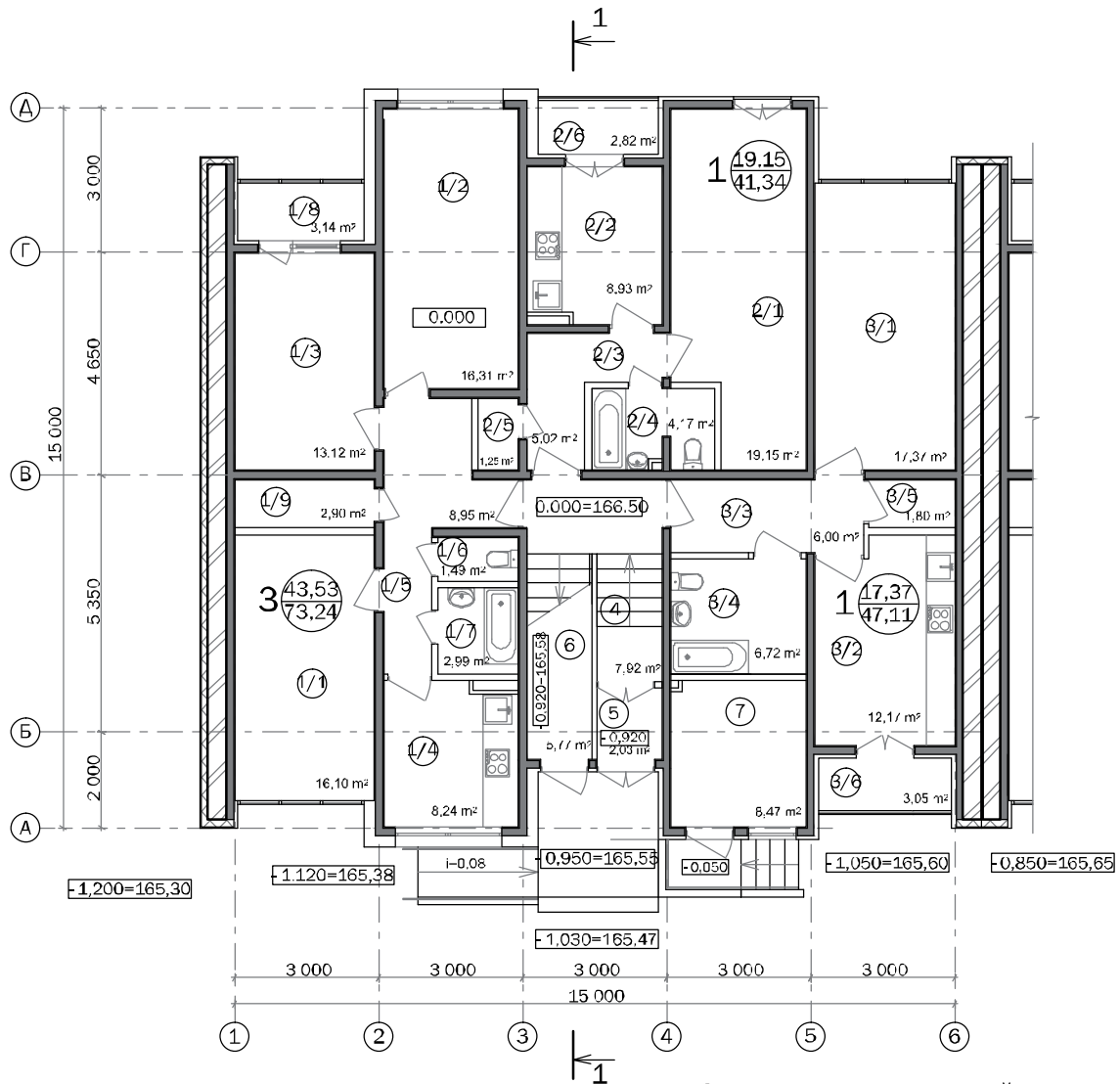
СК-2

Многоквартирный секционный жилой дом  
на условном земельном участке в Южном федеральном  
округе Российской Федерации, г. Краснодар

01-00102.9-11/11

3 стр.

План на отм. 0,000



Экспликация помещений  
на отм. 0,000 (начало)

№ п/п	Наименование	Площадь, м <sup>2</sup>	Примеч.
1	Квартира №1		
1/1	Жилая комната	16,10	
1/2	Жилая комната	16,31	
1/3	Жилая комната	13,12	
1/4	Кухня	8,24	
1/5	Коридор	8,95	
1/6	Санузел	1,49	
1/7	Ванная комната, санузел	2,99	
1/8	Лоджия	3,14	
1/9	Кладовая	2,90	
	Жилая площадь	45,53	
	Общая площадь	73,24	
2	Квартира №2		
2/1	Жилая комната	19,15	
2/2	Кухня	8,93	
2/3	Коридор	5,02	
2/4	Ванная комната, санузел	4,17	
2/5	Кладовая	1,25	
2/6	Лоджия	2,82	
	Жилая площадь	19,15	
	Общая площадь	41,34	

Экспликация помещений  
на отм. 0,000 (окончание)

№ г/п	Наименование	Площадь, м <sup>2</sup>	Примеч.
3	Квартира №3		
3/1	Жилая комната	17,37	
3/2	Кухня	12,17	
3/3	Коридор	6,00	
3/4	Ванная комната, санузел	6,72	
3/5	Кладовая	1,80	
3/6	Лоджия	3,05	
	Жилая площадь	17,37	
	Общая площадь	47,11	
	Итого: общая площадь квартир	161,69	
	Помещения общего пользования		
4	Лестничная клетка №1	7,92	
5	Тамбур	2,03	
6	Электрощитовая	5,77	
7	Техническое помещение	8,47	
	Всего	24,19	
	Итого	185,88	

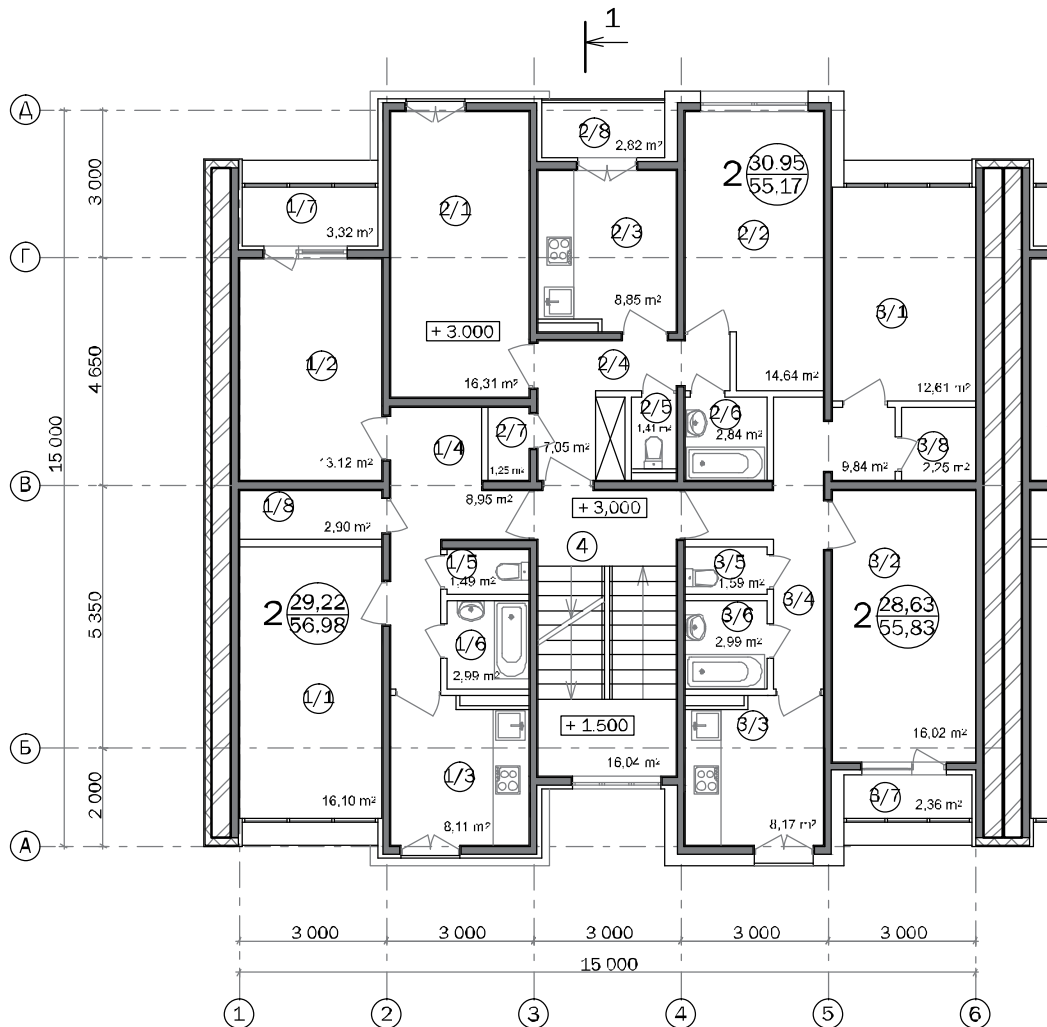
СК-2

Многоквартирный секционный жилой дом  
на условном земельном участке в Южном федеральном  
округе Российской Федерации, г. Краснодар

01-00102.9-11/11

4 стр.

План на отм. +3,000



Экспликация помещений  
на отм. + 3,000 (начало)

№ п/г	Наименование	Площадь, м <sup>2</sup>	Примеч.
1	Квартира №1		
1/1	Жилая комната	16,10	
1/2	Жилая комната	13,12	
1/3	Кухня	8,11	
1/4	Коридор	8,95	
1/5	Санузел	1,49	
1/6	Ванная комната	2,99	
1/7	Лоджия	3,32	
1/8	Кладовая	2,90	
	Жилая площадь	29,22	
	Общая площадь	56,98	
2	Квартира №2		
2/1	Жилая комната	16,31	
2/2	Жилая комната	14,64	
2/3	Кухня	8,85	
2/4	Коридор	7,05	
2/5	Санузел	1,41	
2/6	Ванная комната	2,84	
2/7	Кладовая	1,25	
2/8	Лоджия	2,82	
	Жилая площадь	30,95	
	Общая площадь	55,17	

Экспликация помещений  
на отм. + 3,000 (окончание)

№ п/г	Наименование	Площадь, м <sup>2</sup>	Примеч.
3	Квартира №3		
3/1	Жилая комната	12,61	
3/2	Жилая комната	16,07	
3/3	Кухня	8,17	
3/4	Коридор	9,84	
3/5	Санузел	1,59	
3/6	Ванная комната	2,99	
3/7	Лоджия	2,36	
3/8	Кладовая	2,25	
	Жилая площадь	28,63	
	Общая площадь	55,83	
	Итого: общая площадь квартир	167,98	
	Помещения общего пользования		
4	Лестничная клетка №1	16,04	
	Всего	16,04	
	Итого	184,02	

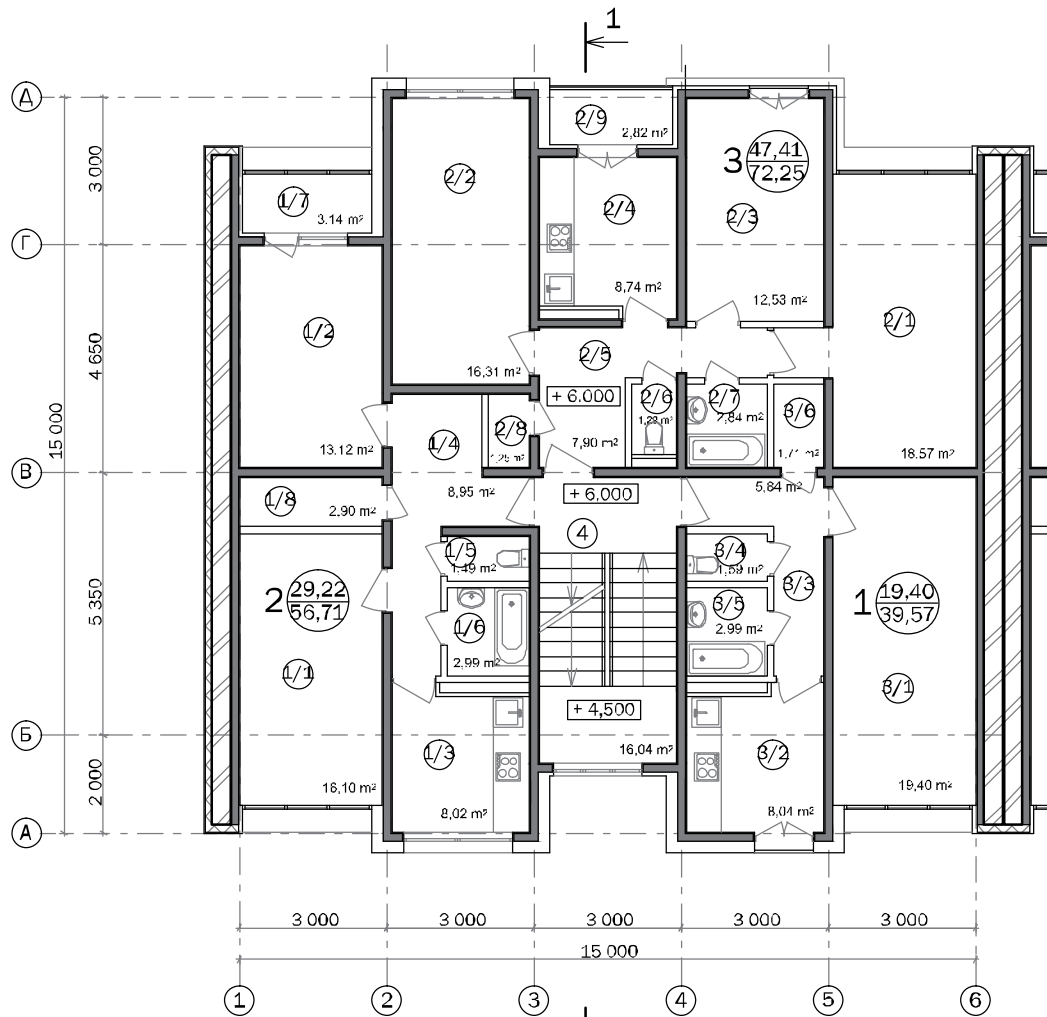
СК-2

Многоквартирный секционный жилой дом  
на условном земельном участке в Южном федеральном  
округе Российской Федерации, г. Краснодар

01-00102.9-11/11

5 стр.

План на отм. +6,000



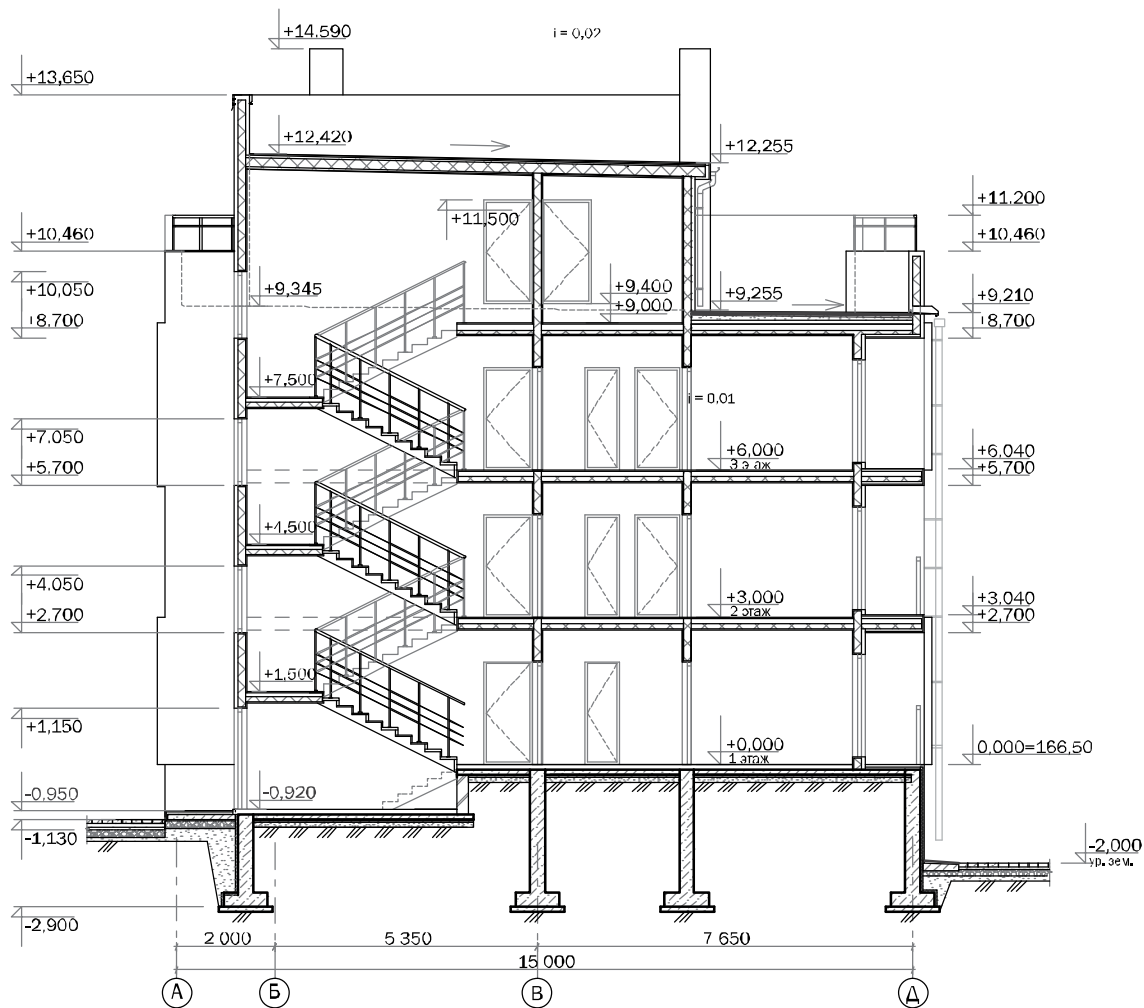
Экспликация помещений  
на отм. + 6.000 (начало)

№ п/п	Наименование	Площадь, м <sup>2</sup>	Примеч.
1	Квартира №1		
1/1	Жилая комната	16,10	
1/2	Жилая комната	13,12	
1/3	Кухня	8,02	
1/4	Коридор	8,95	
1/5	Санузел	1,49	
1/6	Ванная комната	2,99	
1/7	Лоджия	3,14	
1/8	Кладовая	2,90	
	Жилая площадь	29,22	
	Общая площадь	56,71	
2	Квартира №2		
2/1	Жилая комната	18,57	
2/2	Жилая комната	16,31	
2/3	Жилая комната	12,53	
2/4	Кухня	8,74	
2/5	Коридор	7,90	
2/6	Санузел	1,29	
2/7	Ванная комната	2,84	
2/8	Кладовая	1,25	
2/9	Лоджия	2,82	
	Жилая площадь	47,41	
	Общая площадь	72,25	

Экспликация помещений  
на отм. + 6.000 (окончание)

№ п/п	Наименование	Площадь, м <sup>2</sup>	Примеч.
3	Квартира №3	19,40	
3/1	Жилая комната	8,04	
3/2	Кухня	5,84	
3/3	Коридор	1,59	
3/4	Санузел	2,99	
3/5	Ванная комната	1,71	
3/6	Кладовая	19,10	
	Жилая площадь	39,57	
	Общая площадь	168,53	
	Итого: общая площадь квартир		
	Помещения общего пользования		
4	Асфальтовая клеть №1	16,04	
	Всего	16,04	
	Итого	184,57	

## Разрез 1-1



## Фасад в осях 1-6



№/№	Наименование детали здания	Вид отделки	Колор	Образец колора	Примечания
1	Цоколь, лестницы	Керамогранит	коричневый		RAL 8025
2	Стена	Штукатурка по сетке	серый		RAL 7047
		Керамогранит	бежевый		RAL 1001
3	Витражная система	Металлический проиоль	серый		RAL 9003
		Стекло			
4	Окна	Металлопластиковый профиль	серый		RAL 9007
		Стекло			
5	Двери	Металлопластиковый профиль	серый		RAL 9007
		Стекло			
		Металлические	серый		RAL 9007
6	Козырьки, ограждения	Металлический профиль	серый		RAL 9007

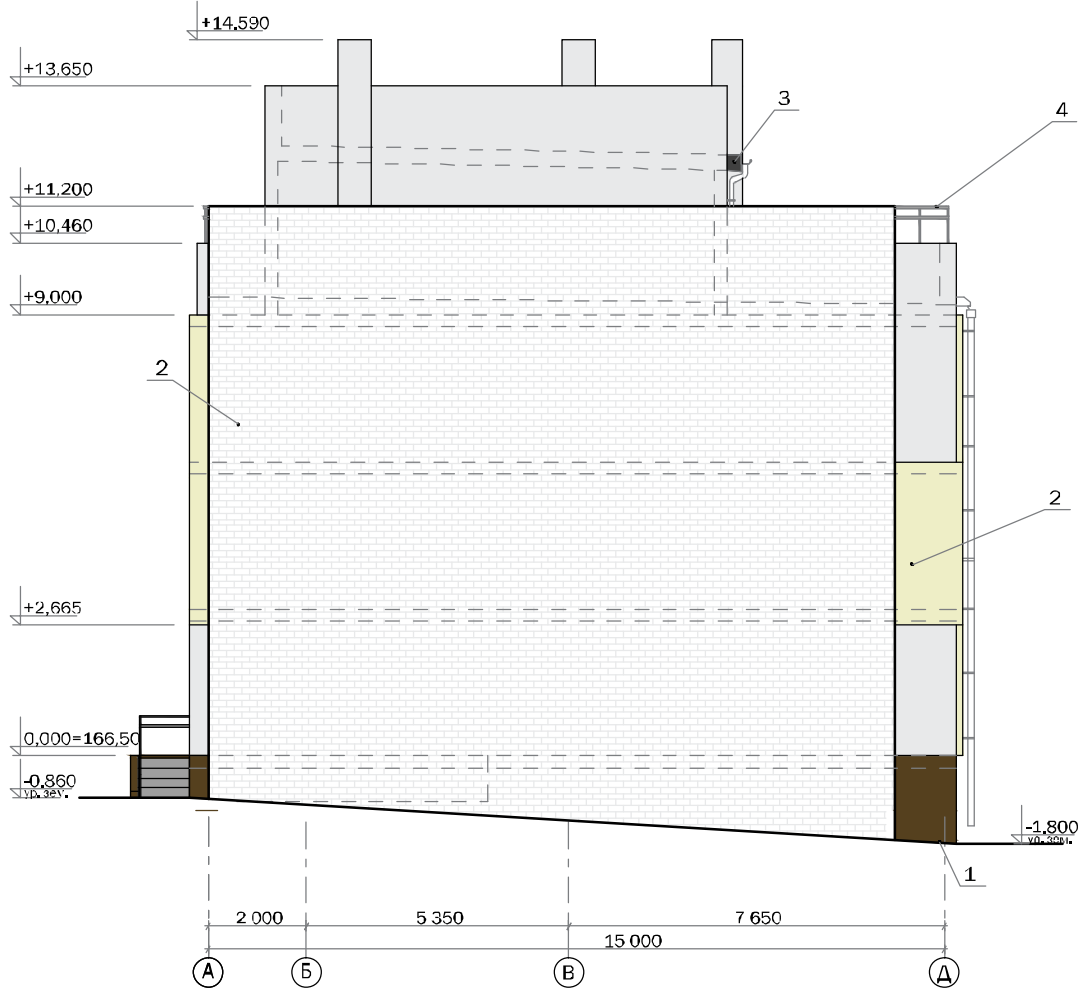
## Фасад в осях 6-1



№/№	Наименование детали здания	Вид отделки	Цвет	Образец цвета	Примечания
1	Цоколь, лестницы	Керамогранит	коричневый		RAL 8025
2	Стена	Штукатурка по сетке	серый		RAL 7047
		Керамогранит	бежевый		RAL 1001
3	Витражная система	Металлический профиль	серый		RAL 9003
		Стекло			
4	Окна	Металлопластиковый профиль	серый		RAL 9007
		Стекло			
5	Двери	Металлопластиковый профиль	серый		RAL 9007
		Стекло			
6	Козырьки, ограждения	Металлический профиль	серый		RAL 9007
7	Кровля	Мягкая кровля	серый		RAL 7015



## Фасад в осях А-Д



№/№	Наименование детали здания	Вид отделки	Цвет	Образец цвета	Примечания
1	Цоколь, лестницы	Керамогранит	коричневый		RAL 8025
2	Стена	Штукатурка по сетке	серый		RAL 7047
		Керамогранит	белосвечный		RAL 1001
		Кирпич силикатный	белый		RAL 9002
3	Кровля	Мягкая кровля	серый		RAL 7015
4	Ограждения	Металлический профиль	серый		RAL 9007

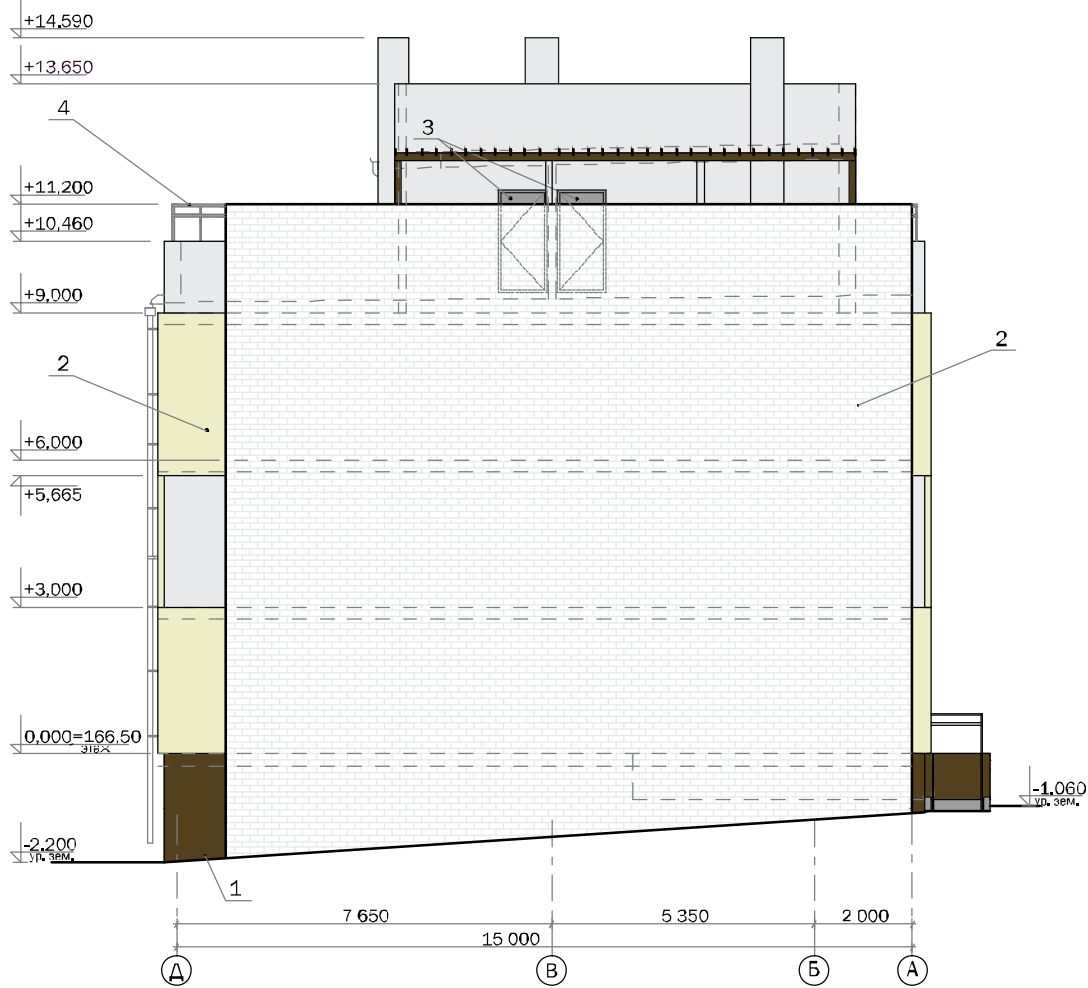
СК-2

Многоквартирный секционный жилой дом  
на условном земельном участке в Южном федеральном  
округе Российской Федерации, г. Краснодар

01-00102.9-11/11

10 стр.

## Фасад в осях Д-А



№/№	Наименование детали здания	Вид отделки	Колор	Образец колора	При лечении
1	Цоколь, лестницы	Керамогранит	коричневый		RAL 8025
2	Стена	Штукатурка по сетке	серый		RAL 7047
		Керамогранит	белосвечный		RAL 1001
		Кирпич силикатный	белый		RAL 9002
3	Двери	Металлические	серый		RAL 9007
4	Ограждения	Металлический профиль	серый		RAL 9007

СК-2	Многоквартирный секционный жилой дом на условном земельном участке в Южном федеральном округе Российской Федерации, г. Краснодар	01-00102.9-11/11	11 стр.
------	--	------------------	---------

### ОБЛАСТЬ ПРИМЕНЕНИЯ

Климатические районы и подрайоны	III Б	Нормативное значение веса снегового покрова, кПа	1,2
Расчетная температура наружного воздуха (обеспеченностью 0,98) °С	-23	Степень огнестойкости	V
Нормативное решение ветрового давления, кПа	0,48	Сейсмичность, балл	9
		Инженерно-геологические условия	II категории
		Ориентация	меридиональная

### ИНЖЕНЕРНОЕ ОБЕСПЕЧЕНИЕ

Водоснабжение	Газоснабжение
Канализация	Связь и сигнализация
Отопление	Пожаротушение
Вентиляция	Мусороудаление
Электроснабжение	Лифты

### СТРОИТЕЛЬНЫЕ КОНСТРУКЦИИ И ИЗДЕЛИЯ

Фундамент: монолитный железобетонный (ленточный).

Каркас (колонны, ригели, прогоны, балки, фахверки): панели металлические из тонкостенного гнутого профиля.

Стены наружные и внутренние: состав конструкции наружных стен – штукатурка по сетке, окрашенная водоэмульсионными красителями для наружных работ, экструдированный пенополистирол, плиты стекломгнезитовые, пароизоляция, каркас из металлического оцинкованного профиля с теплоизоляцией (минераловатные базальтовые плиты), пароизоляция, листы ГКЛ в 2 слоя; противопожарные стены – кирпич силикатный с последующей штукатуркой и окраской водоэмульсионными красителями для наружных работ.

Перегородки: листы ГКЛ в два слоя по металлическому оцинкованному профилю с заполнением минераловатными базальтовыми плитами.

Перекрытия (состав конструкции сверху вниз): конструкция пола, стекломгнезитовые листы в 2 слоя, металлический оцинкованный профиль с теплоизоляцией (минераловатные базальтовые плиты), ГКЛ в 2 слоя.

Лестницы: проступи, подступенки, косоуры, ограждения из древесины хвойных пород, подготовленной и обработанной лакокрасочными составами.

Заполнения проемов (окна, фонари, двери, витражи): окна – оконные блоки с энергосберегающим стеклопакетом; двери наружные – деревянные со сплошным заполнением или металлические, двери внутренние – деревянные глухие или остекленные.

СК-2	Многоквартирный секционный жилой дом на условном земельном участке в Южном федеральном округе Российской Федерации, г. Краснодар	01-00102.9-11/11	12 стр.
------	--	------------------	---------

Полы: монолитная железобетонная плита, цементно-песчаная стяжка.

Кровля: плоская эксплуатируемая, с наружным организованным водостоком; состав конструкции сверху вниз – керамический гранит с нескользящей поверхностью на клею для наружного применения, гидроизоляция в 2 слоя, стекломгнезитовый лист в 2 слоя, утеплитель (экструдированный пенополистирол) в 2 слоя, разуклонка керамзитом с проливкой верхнего слоя, настил из профилированных листов, металлический гнутый профиль с теплоизоляцией (минераловатные базальтовые плиты), пароизоляция, ГКЛ в 2 слоя.

Наибольшая масса монтажного элемента, кг Панель стеновая ПС 1 – 265 кг

ОТДЕЛКА наружная: вентилируемый фасад или навесные панели по каркасу с утеплением по данным теплотехнического расчета;

внутренняя: определяется проектом.

Минимальные требования к внутренней отделке:

Жилые комнаты, коридоры, холлы:

- потолки – окрашены;
- стены – обои;
- покрытие полов – линолеум;
- плинтусы – деревянные.

Ванные комнаты, санузлы:

- потолки – окрашены;
- стены – окрашены масляной краской и (или) облицованы керамической плиткой;
- покрытие полов – керамическая плитка;
- плинтусы – из керамической плитки.

Кухни, кладовые:

- потолки – окрашены;
- стены – окрашены и (или) облицованы керамической плиткой;
- покрытие полов – линолеум;
- плинтусы – деревянные.

Гаражи, приквартирные тамбуры:

- потолки – окрашены;
- стены – окрашены;
- покрытие полов – керамическая плитка (тамбуры), цементное (гаражи);
- плинтусы – из керамической плитки (тамбуры), цементные (гаражи).

СК-2	Многоквартирный секционный жилой дом на условном земельном участке в Южном федеральном округе Российской Федерации, г. Краснодар		01-00102.9-11/11	13 стр.
ТЕХНИКО-ЭКОНОМИЧЕСКИЕ ДАННЫЕ И ПОКАЗАТЕЛИ			Всего	Удельные показатели на расчетную единицу
Расчетная единица - 1 м <sup>2</sup> общей площади жилого здания				
ТЕХНИЧЕСКИЕ ХАРАКТЕРИСТИКИ				
Площадь, м <sup>2</sup>	застройки		243,13	
	общая площадь		582,23	
	летних помещений		-	
Объем строительный, м <sup>3</sup>	общий		2 289,91	
СТОИМОСТЬ СТРОИТЕЛЬСТВА				
Сметная стоимость, тыс. руб.	общая, по объектной смете		11 277,48	19,37
	в том числе	строительно-монтажных работ	11 277,48	19,37
		оборудования		
МАТЕРИАЛОЕМКОСТЬ				
Цемент, т (удельные показатели, кг)	всего			
	приведенный к М400			
Бетон и железобетон, м <sup>3</sup>	всего			
	приведенная к классу А-1 и Ст. 3			
Бетон и железобетон, м <sup>3</sup>	всего		160,50	
	в том числе сборный		-	
Лесоматериалы, приведенные к круглому лесу, м <sup>3</sup>				
Кирпич КОРПо 1НФ/100/2,0/50/ГОСТ530-2007, тыс.шт.			31,30	
Тонкостенный оцинкованный профиль (ТУ1120-89253923-2009), т			31,70	

СК-2	Многоквартирный секционный жилой дом на условном земельном участке в Южном федеральном округе Российской Федерации, г. Краснодар		01-00102.9-11/11	14 стр.	
<b>РЕСУРСЫ НА ЭКСПЛУАТАЦИОННЫЕ НУЖДЫ</b>					
Расход воды	холодной	расчетный, м <sup>3</sup> /сут.		10,40	
		годовой, м <sup>3</sup>			
	горячей	расчетный, м <sup>3</sup> /сут.			
		годовой, м <sup>3</sup>			
Канализационные стоки, расчетный расход, м <sup>3</sup> /сут.				10,40	
Расход тепла	всего	расчетный	ккал/ч	25 500	44
		годовой	Гкал	91,188	-
	в т.ч. на отопление	расчетный	ккал/ч	22 000	38
Потребная электрическая мощность, кВт				45	-
Расход электроэнергии годовой, МВт·ч (удельные показатели кВт·ч)				131,4 МВт·ч	-
Расход газа	расчетный, м <sup>3</sup> /ч		41,40	-	
	годовой, м <sup>3</sup>		162 043,20 м <sup>3</sup>	-	
<b>ЭНЕРГЕТИЧЕСКАЯ ЭФФЕКТИВНОСТЬ</b>					
Удельный расход тепловой энергии на отопление и вентиляцию здания, кДж/ (м <sup>2</sup> ·°С·сут)				63,84	
Класс энергетической эффективности дома				В+ повышенный	
<b>АВТОР</b>					
		ООО "НИИПИ"Росстройпроект" 400087, г. Волгоград, ул. Двинская, 15			
<b>УТВЕРЖДЕНИЕ</b>					
		Фонд "РЖС" Заместитель генерального директора А.В. Шишкин			
<b>ВВЕДЕНИЕ В ДЕЙСТВИЕ</b>					
		Фонд "РЖС" <u>26 марта 2012 г.</u>			
<b>ПОСТАВЩИК ДОКУМЕНТАЦИИ</b>					
		Фонд "РЖС" 109074, г. Москва, Славянская площадь, д. 4, стр. 1			
			Инв. №	Катал. л. №	