

СК-2	Каталог проектной документации Часть 1 Жилые здания	01-00304.11-2336/11
Российская Федерация	Многоквартирный жилой дом (вариант 1) для строительства в Южном федеральном округе Российской Федерации, г. Краснодар	
Фонд "РЖС"		
2012 г.	Проектная документация	На 6 стр. 1 стр.



#### ЭКСПЛИКАЦИЯ КВАРТИР

Квартира (тип)	Кол-во	Площадь, м <sup>2</sup>	
		жилая	общая
Однокомнатная тип 1	3	24,2	51,6
Однокомнатная тип 2	1	16,3	41,7
Двухкомнатная тип 1	2	31,0	56,6
Двухкомнатная тип 2	3	41,9	69,4
Трехкомнатная	3	48,1	73,7
Средняя площадь квартиры		35,1	61,6

СК-2	Многоквартирный жилой дом (вариант 1) для строительства в Южном федеральном округе Российской Федерации, г. Краснодар	01-00304.11-2336/11	2 стр.
------	---	---------------------	--------

Фасад "1-9"



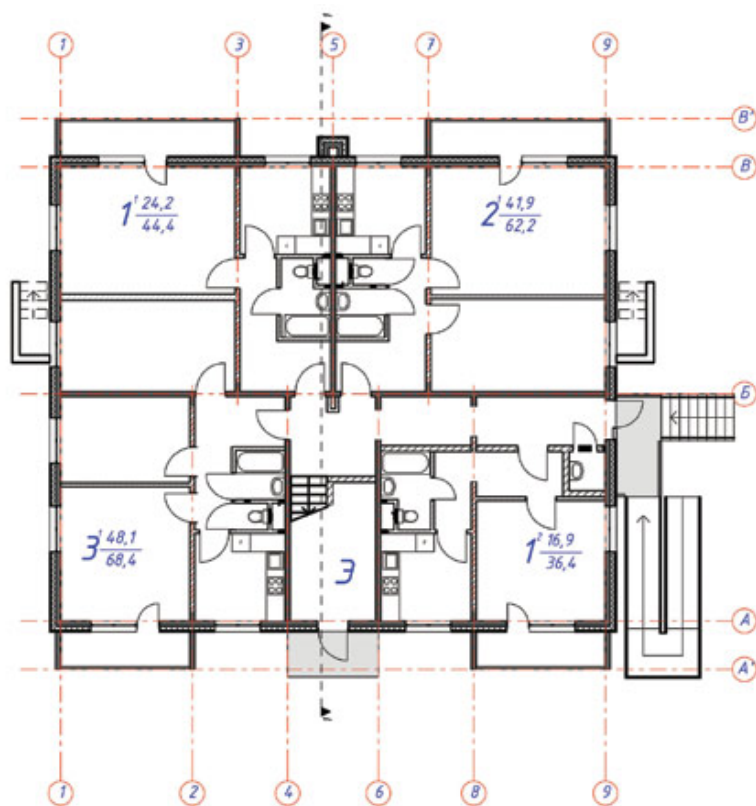
Фасад "А-В"



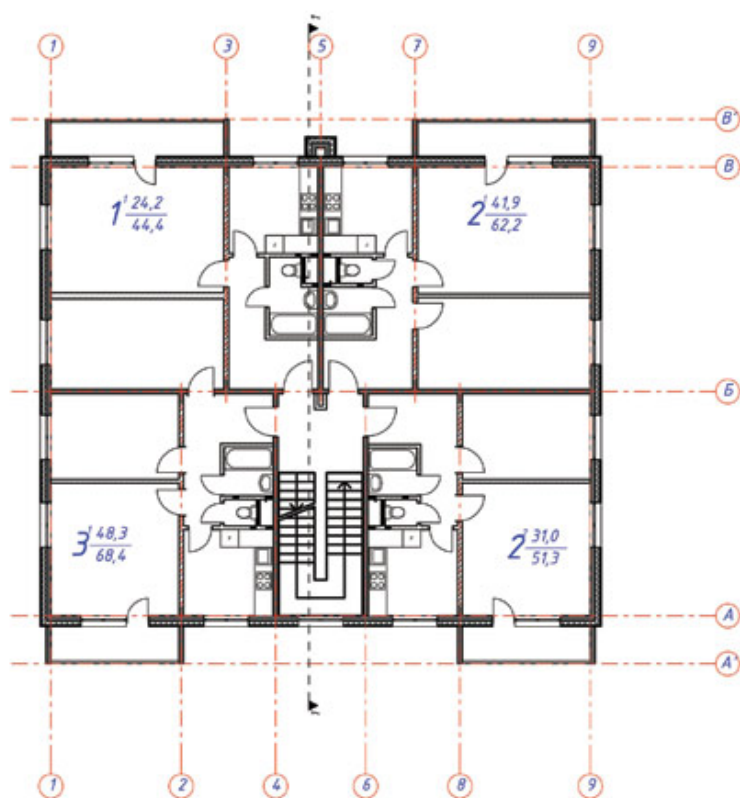
Разрез 1-1



План 1-го этажа



План 2-го и 3-го этажей



СК-2	<p align="center"><b>Многоквартирный жилой дом (вариант 1) для строительства в Южном федеральном округе Российской Федерации. г. Краснодар</b></p>	01-00304.11-2336/11	4 стр.
<b>ОБЛАСТЬ ПРИМЕНЕНИЯ</b>			
<p>Климатические районы и подрайоны – III, подрайоны IIIБ, IIIВ  Расчетная температура наружного воздуха, (обесп. 0,98) °С -23  Нормативное значение ветрового давления кПа 0,48</p>	<p>Нормативное значение веса снегового покрова кПа  Степень огнестойкости  Сейсмичность  Инженерно-геологические условия:  Ориентация: широтная и меридиональная</p>	<p>1,2  IV  8 баллов  пески</p>	
<b>ИНЖЕНЕРНОЕ ОБЕСПЕЧЕНИЕ</b>			
<p>Водоснабжение – городской хозяйственно-питьевой водопровод.  Канализация – хозяйственно-бытовая городская.  Отопление – водяное, двухтрубная тупиковая система с разводкой магистральных трубопроводов по техподполью с радиаторами MC140-108 и терморегуляторами типа RTD "Данфос".  Вентиляция – приточно-вытяжная с естественным побуждением.  Электроснабжение – от внешней сети, напряжение 380/220В.</p>	<p>Теплоснабжение осуществляется от котлов на газовом топливе, расположенных на чердаке данного здания.  Связь и сигнализация – телефон, интернет домофон, телевидение, радио, извещатели пожарные.  Пожаротушение – первичные средства пожаротушения, оповещение подразделений пожарной охраны.  Мусороудаление – контейнер уличный.  Лифты – не предусмотрены.</p>		
<b>ОСНАЩЕНИЕ ЗДАНИЯ: оборудование кухни, санузлов, технического помещения – газовые плиты, унитазы, умывальники, ванная, газовый котел для ГО и ГВС.</b>			
<b>СТРОИТЕЛЬНЫЕ КОНСТРУКЦИИ И ИЗДЕЛИЯ</b>			
<p>Конструктивная система – перекрестно-стенная. Устойчивость отсеков и восприятие внешних силовых воздействий обеспечивается жестким соединением монолитных стен с фундаментом, дисками перекрытий и чердака.  Фундаменты – монолитные ленточные железобетонные, бетон класса В25, W4, F75.  Каркас – монолитный железобетонный, бетон класса В25, W4, F75 (стены, колонны, перекрытия).  Стены наружные –тяжелый бетон класса В25, арматура классов А240, А500С, минераловатные плиты ППЖ толщиной 150 мм, декоративная минеральная штукатурка по сетке. Общая толщина сетны 360 мм.  Перегородки – пазогребневые блоки толщиной 160 мм, или перегородки системы "Knauf" в антисейсмическом исполнении, толщина 160 мм.  Перекрытия – монолитный железобетонный, бетон класса В25, W4, F75.  Обрешетка крыши – дерево-пиломатериалы.  Лестницы – лестничные марши и площадки выполняются монолитные из бетона класса В25.  Заполнения проемов: двери наружные – деревянные, типоразмеров – 2; двери внутренние – деревянные, типоразмеров – 5; окна – ПВХ двухкамерный стеклопакет, энергосберегающие типоразмеров – 4.  Полы – гидроизоляция, утеплитель минераловатный, линолеум/керамическая плитка.  Объемные элементы здания (др.конструктивные элементы).  Кровля – металлочерепица.  Наибольшая масса монтажного элемента, т.  ОТДЕЛКА наружная – штукатурка с окраской.  ОТДЕЛКА внутренняя: стены – водоземлюсионная краска и керамическая плитка, полы – в вестибюле, лестничной клетке, тех. помещениях и санузлах – керамическая плитка, в жилых комнатах и подсобных помещениях – линолеум.</p>			

СК-2	Многоквартирный жилой дом (вариант 1) для строительства в Южном федеральном округе Российской Федерации, г. Краснодар		01-00304.11-2336/11	5 стр.	
ТЕХНИКО-ЭКОНОМИЧЕСКИЕ ДАННЫЕ И ПОКАЗАТЕЛИ			Всего	Удельные показатели на расчетную единицу	
Расчетная единица – 1 м <sup>2</sup> общей площади жилого здания					
<b>ТЕХНИЧЕСКИЕ ХАРАКТЕРИСТИКИ</b>					
Площадь, м <sup>2</sup>	Застройки		360,1		
	общая площадь		902,8		
	летних помещений		73,0		
Объем строительный, м <sup>3</sup>	общий		4120,2		
Сметная стоимость, тыс.руб	общая, по объектной смете		19810,92	21,94	
	в том числе	строительно-монтажных работ	18159,84	20,12	
		оборудования	1517,2	1,68	
<b>МАТЕРИАЛОЕМКОСТЬ</b>					
Сталь, т (удельные показатели, т)	всего		75,82		
	приведенная к классу А240 и А500С		54,19		
	приведенная к классу СтЗпс		0,35		
Бетон, м <sup>3</sup>	всего		395,44		
	марка В25		389,3		
	марка В15		6,14		
Гидроизоляция, м <sup>2</sup>	всего		800,0		
	2 слоя гидроизола		250,0		
	обмазка битумом 2 раза		550,0		
Лесоматериалы, м <sup>3</sup>	доска 100х40		5,1		
<b>РЕСУРСЫ НА ЭКСПЛУАТАЦИОННЫЕ НУЖДЫ</b>					
Расход холодной воды	холодной	расчетный, м <sup>3</sup> /сут.	0,883		
		годовой, м <sup>3</sup>	322,29		
	горячей	расчетный, м <sup>3</sup> /сут.	1,215		
		годовой, м <sup>3</sup>	443,48		
Канализационные стоки, расчетный расход, м <sup>3</sup> /сут.			1,864		
Расход тепла	всего	расчетный	ккал/ч	115,5	0,15
		годовой	Гкал	481,0	0,65
Потребляемая электрическая мощность, кВт			57,5	0,08	
Расход электроэнергии годовой, МВт х ч (удельные показатели, кВт х ч)			0,0465	0,00006	
Расход газа на теплоснабжение	расчетный, м <sup>3</sup> /ч		9,0	0,01	
	годовой, тыс.м <sup>3</sup>		32,2	0,04	

СК-2	Многоквартирный жилой дом (вариант 1) для строительства в Южном федеральном округе Российской Федерации, г. Краснодар		01-00304.11-2336/11	6 стр.
<b>ЭНЕРГЕТИЧЕСКАЯ ЭФФЕКТИВНОСТЬ</b>				
Удельный расход тепловой энергии на отопление и вентиляцию здания, кДж/(м <sup>2</sup> ·°С·сут)			49,7	
Класс энергетической эффективности дома			В++ повышенный	
<b>СОСТАВ ПРОЕКТНОЙ ДОКУМЕНТАЦИИ</b>				
	Номер альбома	Наименование альбома		
1	11-2336-1274340-ПЗ	Пояснительная записка		
2	11-2336-1274340-ПЗУ	Схема планировочной организации земельного участка		
3	11-2336-1274340-АР	Архитектурные решения		
4	11-2336-1274340-КПР	Конструктивные и объемно-планировочные решения		
4.1	11-2336-1274340-КПР.КР	Конструктивные решения		
4.2	11-2336-1274340-КПР.ПР	Объемно-планировочные решения		
5	11-2336-1274340-ИОС	Сведения об инженерном оборудовании, о сетях инженерно-технического обеспечения, перечень инженерно-технических мероприятий, содержание технологических решений		
6	11-2336-1274340-ПОС	Проект организации строительства		
10	11-2336-1274340-ОДИ	Мероприятия по обеспечению доступа инвалидов		
10.1	11-2336-1274340-ЭЭ	Мероприятия по обеспечению соблюдения требований энергетической эффективности, требований оснащенности зданий, строений и сооружений приборами учета используемых энергетических ресурсов		
11	11-2336-1274340-СМ	Смета на строительство		
<b>ПРИМЕНЕННАЯ ПРОЕКТНАЯ ДОКУМЕНТАЦИЯ</b>				
	Номер альбома	Наименование альбома	Поставщик	
5.9	11-2336-1274340-ИОС.Т	Система теплоснабжения	ОАО СантехНИИпроект	
8	11-2336-1274340-ООС	Перечень мероприятий по охране окружающей среды	ООО ЖИЛТРАНССТРОЙ	
9	11-2336-1274340-ПБ	Мероприятия по обеспечению пожарной безопасности	ООО НПО "Технология пожарной безопасности"	
<b>АВТОР</b>		ОАО "Центральный научно-исследовательский и проектный институт жилых и общественных зданий (ЦНИИЭП жилища)", 127434, г. Москва, Дмитровское шоссе, дом 9 строение 3		
<b>УТВЕРЖДЕНИЕ</b>		Фонд "РЖС", заместитель генерального директора А.В. Шишкин		
<b>ВВЕДЕНИЕ В ДЕЙСТВИЕ</b>		Фонд "РЖС" 26 марта 2012 г.		
<b>ПОСТАВЩИК ДОКУМЕНТАЦИИ</b>		Фонд "РЖС" 109074, г. Москва, Славянская площадь, дом 4, строение 1		
		Инв №	Катал. л. №	

СК-2	Каталог проектной документации Часть 1 Жилые здания	01-00305.11-2337/11
Российская Федерация	Многоквартирный жилой дом (вариант 2) для строительства в Южном федеральном округе Российской Федерации, г. Краснодар	
Фонд "РЖС"		
2012 г.	Проектная документация	На 6 стр. 1 стр.



ЭКСПЛИКАЦИЯ КВАРТИР

Квартира (тип)	Кол-во	Площадь, м <sup>2</sup>	
		жилая	общая
Однокомнатная тип 1	2	28,6	51,2
Однокомнатная тип 2	2	28,6	51,2
Однокомнатная тип 3	1	18,6	40,4
Однокомнатная тип 4	1	19,5	54,8
Однокомнатная тип 5	1	20,7	46,6
Двухкомнатная тип 1	5	37,0	63,4
Двухкомнатная тип 2	6	37,0	63,4
Средняя площадь квартиры		32,2	58,0

СК-2	Многоквартирный жилой дом (вариант 2) для строительства в Южном федеральном округе Российской Федерации, г. Краснодар	01-00305.11-2337/11	2 стр.
------	---	---------------------	--------

Фасад "1'-7"



Фасад "А-Ж"

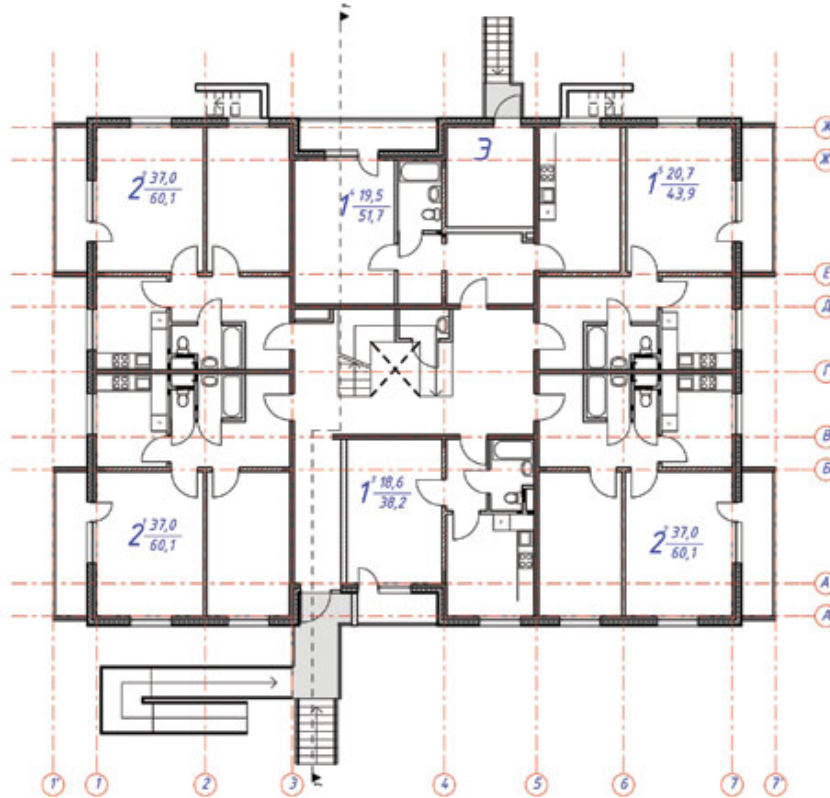


Разрез 1-1

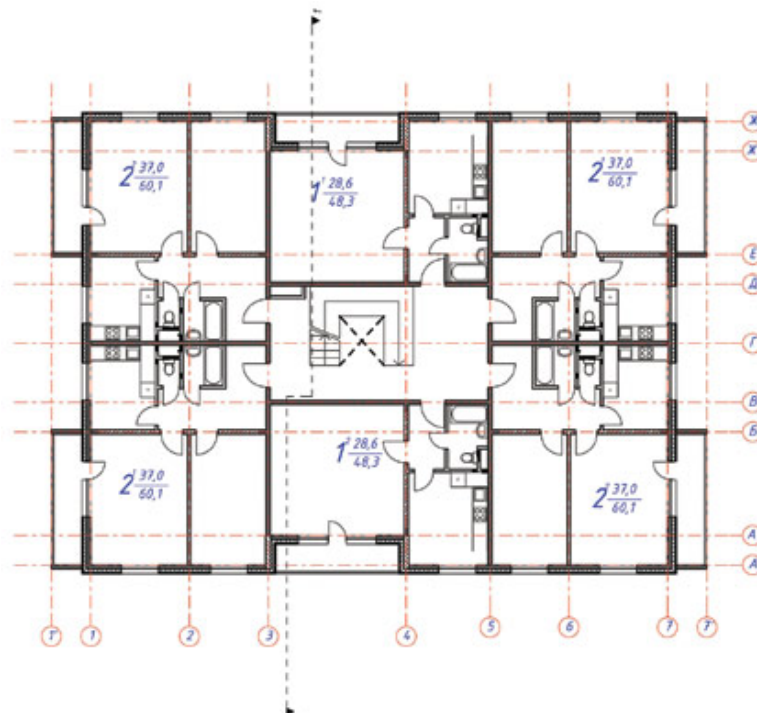




План 1-го этажа



План 2-го и 3-го этажей



СК-2	Многоквартирный жилой дом (вариант 2) для строительства в Южном федеральном округе Российской Федерации, г. Краснодар	01-00305.11-2337/11	4 стр.
<b>ОБЛАСТЬ ПРИМЕНЕНИЯ</b>			
Климатические районы и подрайоны – III, подрайоны IIIБ, IIIВ Расчетная температура наружного воздуха, (обеспеченностью 0,98) °С -23 Нормативное значение ветрового давления кПа 0,48	Нормативное значение веса снегового покрова кПа 1,2 Степень огнестойкости IV Сейсмичность 8 баллов Инженерно-геологические условия: пески средней крупности, рельеф спокойный Ориентация: широтная и меридиональная		
<b>ИНЖЕНЕРНОЕ ОБЕСПЕЧЕНИЕ</b>			
Водоснабжение – городской хозяйственно-питьевой водопровод. Канализация – хозяйственно-бытовая городская. Отопление – водяное, двухтрубная тупиковая система с разводкой магистральных трубопроводов по техподполью с радиаторами МС140-108 и терморегуляторами типа RTD "Данфос". Вентиляция – приточно-вытяжная с естественным побуждением. Электроснабжение – от внешней сети, напряжение 380/220В. <b>ОСНАЩЕНИЕ ЗДАНИЯ:</b> оборудование кухни, санузлов, технического помещения – газовые плиты, унитазы, умывальники, ванная, газовый котел для ГО и ГВС.	Теплоснабжение осуществляется от котлов на газовом топливе, расположенных на чердаке данного здания. Связь и сигнализация – телефон, передача данных, домофон, телевидение, радио, извещатели пожарные. Пожаротушение – первичные средства пожаротушения, оповещение подразделений пожарной охраны. Мусороудаление – контейнер уличный. Лифты – не предусмотрены.		
<b>СТРОИТЕЛЬНЫЕ КОНСТРУКЦИИ И ИЗДЕЛИЯ</b>			
Конструктивная система – перекрестно-стеновая. Устойчивость отсеков и восприятие внешних силовых воздействий обеспечивается жестким соединением монолитных стен с фундаментом, дисками перекрытий и чердака. Фундаменты – монолитные ленточные железобетонные, бетон класса В25, W4, F75. Каркас – монолитный железобетонный, бетон класса В25, W4, F75 (стены, колонны, перекрытия). Стены наружные – тяжелый бетон класса В25, арматура классов А240, А500С, минераловатные плиты ППЖ толщиной 150 мм, декоративная минеральная штукатурка по сетке. Общая толщина стены 360 мм. Перегородки – пазогребневые блоки толщиной 160 мм, или перегородки системы "Клауф" в антисейсмическом исполнении, толщина 160 мм. Перекрытия – монолитный железобетонный, бетон класса В25, W4, F75. Обрешетка крыши – пиломатериалы. Лестницы – лестничные марши и площадки выполняются монолитные из бетона класса В25. Заполнения проемов: двери наружные – деревянные, типоразмеров – 2; двери внутренние – деревянные, типоразмеров – 5; окна – ПВХ двухкамерный стеклопакет, энергосберегающие, типоразмеров – 4. Полы – гидроизоляция, утеплитель минераловатный, линолеум/керамическая плитка. Кровля – металочерепица. <b>ОТДЕЛКА</b> наружная – штукатурка с окраской. <b>ОТДЕЛКА</b> внутренняя: стены – водоземлюсионная краска и керамическая плитка, полы – в вестибюле, лестничной клетке, тех. помещениях и санузлах – керамическая плитка, в жилых комнатах и подсобных помещениях линолеум.			

СК-2	Многоквартирный жилой дом (вариант 2) для строительства в Южном федеральном округе Российской Федерации, г. Краснодар		01-00305.11-2337/11	5 стр.	
ТЕХНИКО-ЭКОНОМИЧЕСКИЕ ДАННЫЕ И ПОКАЗАТЕЛИ			Всего	Удельные показатели на расчетную единицу	
Расчетная единица – 1 м <sup>2</sup> общей площади жилого здания					
ТЕХНИЧЕСКИЕ ХАРАКТЕРИСТИКИ					
Площадь, м <sup>2</sup>	Застройки		524,5		
	общая площадь		1356,9		
	летних помещений		52,6		
Объем строительный, м <sup>3</sup>	общий		5570,7		
Сметная стоимость, тыс. руб	общая, по объектной смете		27955,51	20,61	
	в том числе	строительно-монтажных работ	26278,96	19,37	
		оборудования	1562,01	1.16	
МАТЕРИАЛОЕМКОСТЬ					
Сталь, т (удельные показатели, т)	всего		95,46		
	приведенная к классу А240 и А500С		74,71		
	приведенная к классу СтЗпс		0,43		
Бетон, м <sup>3</sup>	всего		751,52		
	марка В25		743,05		
	марка В15		8,47		
Гидроизоляция, м <sup>2</sup>	всего		1106,0		
	2 слоя гидроизола		346,0		
	обмазка битумом 2 раза		760,0		
Лесоматериалы, м <sup>3</sup>	доска 100х40		6,5		
РЕСУРСЫ НА ЭКСПЛУАТАЦИОННЫЕ НУЖДЫ					
Расход холодной воды	холодной	расчетный, м <sup>3</sup> /сут.	1,101		
		годовой, м <sup>3</sup>	401,86		
	горячей	расчетный, м <sup>3</sup> /сут.	1,542		
		годовой, м <sup>3</sup>	562,83		
Канализационные стоки, расчетный расход, м <sup>3</sup> /сут.			2,369		
Расход тепла	всего	расчетный	ккал/ч	151,97	0,15
		годовой	Гкал	629,7	0,64
Потребляемая электрическая мощность, кВт			69,2	0,07	
Расход электроэнергии годовой, МВт х ч (удельные показатели, кВт х ч)			0,0483	0,00005	
Расход газа на теплоснабжение	расчетный, м <sup>3</sup> /ч		13,4	0,01	
	годовой, тыс.м <sup>3</sup>		47,9	0,05	

СК-2	Многоквартирный жилой дом (вариант 2) для строительства в Южном федеральном округе Российской Федерации, г. Краснодар		01-00305.11-2337/11	6 стр.
<b>ЭНЕРГЕТИЧЕСКАЯ ЭФФЕКТИВНОСТЬ</b>				
Удельный расход тепловой энергии на отопление и вентиляцию здания, кДж/(м <sup>2</sup> ·°С·сут)			49,5	
Класс энергетической эффективности дома			В++ повышенный	
<b>СОСТАВ ПРОЕКТНОЙ ДОКУМЕНТАЦИИ</b>				
	Номер альбома	Наименование альбома		
1	11-2337-1274340- ПЗ	Пояснительная записка		
2	11-2337-1274340- ПЗУ	Схема планировочной организации земельного участка		
3	11-2337-1274340- АР	Архитектурные решения		
4	11-2337-1274340- КПр	Конструктивные и объемно-планировочные решения		
4.1	11-2337-1274340- КПр.КР	Конструктивные решения		
4.2	11-2337-1274340- КПр.ПР	Объемно-планировочные решения		
5	11-2337-1274340- ИОС	Сведения об инженерном оборудовании, о сетях инженерно-технического обеспечения, перечень инженерно-технических мероприятий, содержание технологических решений		
6	11-2337-1274340- ПОС	Проект организации строительства		
10	11-2337-1274340- ОДИ	Мероприятия по обеспечению доступа инвалидов		
10.1	11-2337-1274340- ЭЭ	Мероприятия по обеспечению соблюдения требований энергетической эффективности, требований оснащенности зданий, строений и сооружений приборами учета используемых энергетических ресурсов		
11	11-2337-1274340- СМ	Смета на строительство		
<b>ПРИМЕНЕННАЯ ПРОЕКТНАЯ ДОКУМЕНТАЦИЯ</b>				
	Номер альбома	Наименование альбома	Поставщик	
5.9	11-2337-1274340- ИОС.Т	Система теплоснабжения	ОАО СантехНИИпроект	
8	11-2337-1274340- ООС	Перечень мероприятий по охране окружающей среды	ООО ЖИЛТРАНССТРОЙ	
9	11-2337-1274340- ПБ	Мероприятия по обеспечению пожарной безопасности	ООО НПО "Технология пожарной безопасности"	
АВТОР		ОАО "Центральный научно-исследовательский и проектный институт жилых и общественных зданий (ЦНИИЭП жилища)", 127434, г. Москва, Дмитровское шоссе, д. 9, стр. 3		
УТВЕРЖДЕНИЕ		Фонд "РЖС", заместитель генерального директора А.В. Шишкин		
ВВЕДЕНИЕ В ДЕЙСТВИЕ		Фонд "РЖС" 26 марта 2012 г.		
ПОСТАВЩИК ДОКУМЕНТАЦИИ		Фонд "РЖС" 109074, г. Москва, Славянская площадь, д. 4. стр. 1		
		Инв №	Катал. л. №	