

СК-2	Каталог проектной документации Часть 1 Жилые здания	01-00306.11-2338/11
Российская Федерация	Многоквартирный жилой дом (вариант 3) для строительства в Южном федеральном округе Российской Федерации, г. Краснодар	
Фонд "РЖС"		
2012 г.	Проектная документация	На 6 стр. 1 стр.



ЭКСПЛИКАЦИЯ КВАРТИР

Квартира (тип)	Кол-во	Площадь, м <sup>2</sup>	
		жилая	общая
Однокомнатная тип 1	3	19,9	38,9
Однокомнатная тип 2	3	19,9	38,9
Однокомнатная тип 3	3	24,3	41,6
Однокомнатная тип 4	3	24,3	41,6
Однокомнатная тип 5	1	21,8	45,8
Двухкомнатная тип 1	2	43,0	66,9
Двухкомнатная тип 2	2	43,0	66,9
Двухкомнатная тип 3	3	33,1	59,4
Двухкомнатная тип 4	3	33,1	59,5
Двухкомнатная тип 5	1	31,8	62,7
Средняя площадь квартиры		28,7	50,7

СК-2	Многоквартирный жилой дом (вариант 3) для строительства в Южном федеральном округе Российской Федерации, г. Краснодар	01-00306.11-2338/11	2 стр.
------	---	---------------------	--------

Фасад "А-К"



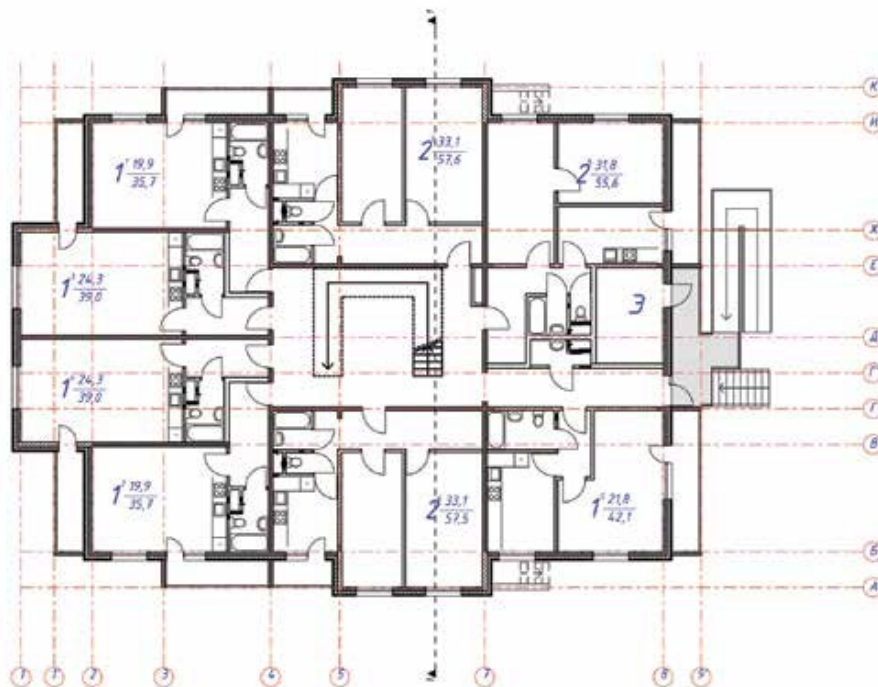
Фасад "9'-1"



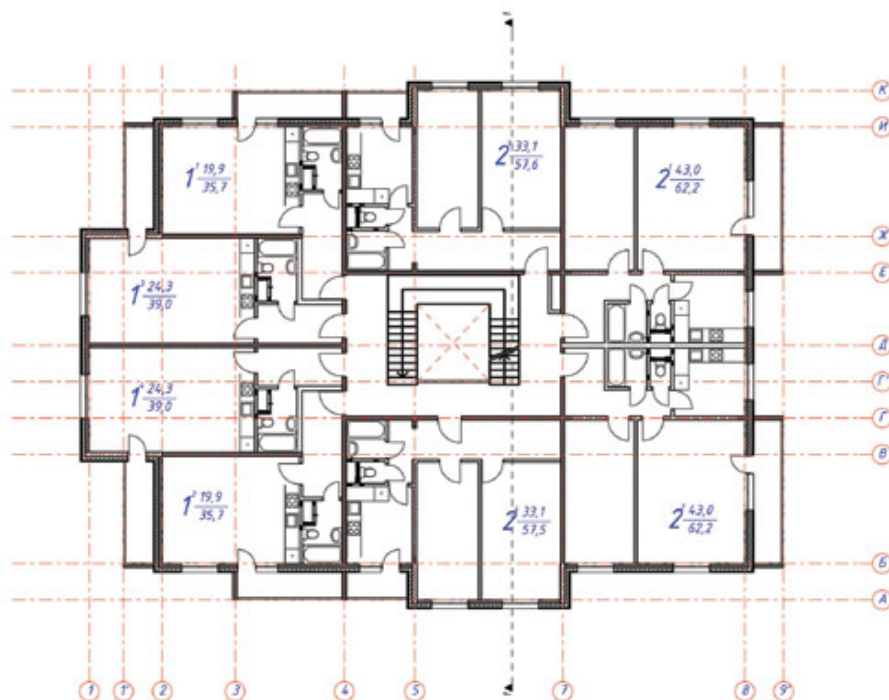
Разрез 1-1



План 1-го этажа



План 2-го и 3-го этажей



СК-2	Многоквартирный жилой дом (вариант 3) для строительства в Южном федеральном округе Российской Федерации, г. Краснодар	01-00306.11-2338/11	4 стр.
<b>ОБЛАСТЬ ПРИМЕНЕНИЯ</b>			
Климатические районы и подрайоны – III, подрайоны IIIБ, IIIВ Расчетная температура наружного воздуха (обеспеченностью 0,98) °С -23 Нормативное значение ветрового давления кПа 0,48	Нормативное значение веса снегового покрова кПа 1,2 Степень огнестойкости IV Сейсмичность 8 баллов Инженерно-геологические условия: пески средней крупности, рельеф спокойный Ориентация: широтная и меридиональная		
<b>ИНЖЕНЕРНОЕ ОБЕСПЕЧЕНИЕ</b>			
Водоснабжение – городской хозяйственно-питьевой водопровод. Канализация – хозяйственно-бытовая городская. Отопление – водяное, двухтрубная тупиковая система с разводкой магистральных трубопроводов по техподполью с радиаторами МС 140-108 и терморегуляторами типа RTD "Данфос". Вентиляция – приточно-вытяжная с естественным побуждением. Электроснабжение – от внешней сети, напряжение 380/220В. ОСНАЩЕНИЕ ЗДАНИЯ: оборудование кухни, санузлов, технического помещения – газовые плиты, унитазы, умывальники, ванная, газовый котел для ГО и ГВС.	Теплоснабжение осуществляется от котлов на газовом топливе, расположенных на чердаке данного здания. Связь и сигнализация – телефон, передача данных, домофон, телевидение, радио, извещатели пожарные. Пожаротушение – первичные средства пожаротушения, оповещение подразделений пожарной охраны. Мусороудаление – контейнер уличный. Лифты – не предусмотрены.		
<b>СТРОИТЕЛЬНЫЕ КОНСТРУКЦИИ И ИЗДЕЛИЯ</b>			
Конструктивная система – перекрестно-стеновая. Устойчивость отсеков и восприятие внешних силовых воздействий обеспечивается жестким соединением монолитных стен с фундаментом, дисками перекрытий и чердака. Фундаменты – монолитные ленточные железобетонные, бетон класса В25, W4, F75. Каркас – монолитный железобетонный, бетон класса В25, W4, F75 (стены, колонны, перекрытия). Стены наружные - тяжелый бетон класса В25, арматура классов А240, А500С, минераловатные плиты ППЖ толщиной 150 мм, декоративная минеральная штукатурка по сетке. Общая толщина сетны 360 мм. Перегородки – пазогребневые блоки толщиной 160 мм, или перегородки системы "Кнауф" в антисейсмическом исполнении, толщина 160 мм. Перекрытия – монолитный железобетонный, бетон класса В25, W4, F75. Обрешетка крыши – дерево-пиломатериалы. Лестницы – лестничные марши и площадки выполняются монолитные из бетона класса В25. Заполнения проемов: двери наружные – деревянные, типоразмеров –2; двери внутренние – деревянные, типоразмеров –5; окна – ПВХ двухкамерный стеклопакет, энергосберегающие типоразмеров – 6. Полы – гидроизоляция, утеплитель минераловатный, линолеум/керамическая плитка. Кровля – металлочерепица ОТДЕЛКА наружная – штукатурка с окраской ОТДЕЛКА внутренняя: стены – водоэмульсионная краска и керамическая плитка, полы – в вестибюле, лестничной клетке, тех. помещениях и санузлах – керамическая плитка, в жилых комнатах и подсобных помещениях – линолеум.			

СК-2	Многоквартирный жилой дом (вариант 3) для строительства в Южном федеральном округе Российской Федерации, г. Краснодар		01-00306.11-2338/11	5 стр.	
ТЕХНИКО-ЭКОНОМИЧЕСКИЕ ДАННЫЕ И ПОКАЗАТЕЛИ			Всего	Удельные показатели на расчетную единицу	
Расчетная единица – 1 м <sup>2</sup> общей площади жилого здания					
ТЕХНИЧЕСКИЕ ХАРАКТЕРИСТИКИ					
Площадь, м <sup>2</sup>	Застройки		600,4		
	общая площадь		1560,7		
	летних помещений		75,8		
Объем строительный, м <sup>3</sup>	общий		6532,0		
Сметная стоимость, тыс.руб	общая, по объектной смете		29615,21	18,98	
	в том числе	строительно-монтажных работ	27901,16	17,88	
		оборудования	1599,51	1,03	
МАТЕРИАЛОЕМКОСТЬ					
Сталь, т (удельные показатели, т)	всего		103,34		
	приведенная к классу А240 и А500С		81,51		
	приведенная к классу СтЗпс		0,55		
Бетон, м <sup>3</sup>	всего		788,5		
	марка В25		779,4		
	марка В15		9,1		
Гидроизоляция, м <sup>2</sup>	всего		1176,0		
	2 слоя гидроизола		368,0		
	обмазка битумом 2 раза		808,0		
Лесоматериалы, м <sup>3</sup>	доска 100х40		7,4		
РЕСУРСЫ НА ЭКСПЛУАТАЦИОННЫЕ НУЖДЫ					
Расход холодной воды	холодной	расчетный, м <sup>3</sup> /сут.	1,128		
		годовой, м <sup>3</sup>	411,72		
	горячей	расчетный, м <sup>3</sup> /сут.	1,583		
		годовой, м <sup>3</sup>	577,79		
Канализационные стоки, расчетный расход, м <sup>3</sup> /сут.			2,432		
Расход тепла	всего	расчетный	ккал/ч	162,72	0,13
		годовой	Гкал	670,5	0,55
Потребляемая электрическая мощность, кВт			84,6	0,08	
Расход электроэнергии годовой, МВт х ч (удельные показатели, кВт х ч)			0,0490	0,00004	
Расход газа на теплоснабжение	расчетный, м <sup>3</sup> /ч		13,4	0,01	
	годовой, тыс.м <sup>3</sup>		47,9	0,04	

СК-2	Многоквартирный жилой дом (вариант 3) для строительства в Южном федеральном округе Российской Федерации, г. Краснодар		01-00306.11-2338/11	6 стр.
<b>ЭНЕРГЕТИЧЕСКАЯ ЭФФЕКТИВНОСТЬ</b>				
Удельный расход тепловой энергии на отопление и вентиляцию здания, кДж/(м <sup>2</sup> ·°С·сут)			51,5	
Класс энергетической эффективности дома			В+ повышенный	
<b>СОСТАВ ПРОЕКТНОЙ ДОКУМЕНТАЦИИ</b>				
	Номер альбома	Наименование альбома		
1	11-2338-1274340-ПЗ	Пояснительная записка		
2	11-2338-1274340-ПЗУ	Схема планировочной организации земельного участка		
3	11-2338-1274340-АР	Архитектурные решения		
4	11-2338-1274340-КПР	Конструктивные и объемно-планировочные решения		
4.1	11-2338-1274340-КПР.КР	Конструктивные решения		
4.2	11-2338-1274340-КПР.ПР	Объемно-планировочные решения		
5	11-2338-1274340-ИОС	Сведения об инженерном оборудовании, о сетях инженерно-технического обеспечения, перечень инженерно-технических мероприятий, содержание технологических решений		
6	11-2338-1274340-ПОС	Проект организации строительства		
10	11-2338-1274340-ОДИ	Мероприятия по обеспечению доступа инвалидов		
10.1	11-2338-1274340-ЭЭ	Мероприятия по обеспечению соблюдения требований энергетической эффективности, требований оснащенности зданий, строений и сооружений приборами учета используемых энергетических ресурсов		
11	11-2338-1274340-СМ	Смета на строительство		
<b>ПРИМЕНЕННАЯ ПРОЕКТНАЯ ДОКУМЕНТАЦИЯ</b>				
	Номер альбома	Наименование альбома	Поставщик	
5.9	11-2338-1274340-ИОС.Т	Система теплоснабжения	ОАО СантехНИИпроект	
8	11-2338-1274340-ООС	Перечень мероприятий по охране окружающей среды	ООО ЖИЛТРАНССТРОЙ	
9	11-2338-1274340-ПБ	Мероприятия по обеспечению пожарной безопасности	ООО НПО "Технология пожарной безопасности"	
АВТОР		ОАО "Центральный научно-исследовательский и проектный институт жилых и общественных зданий (ЦНИИЭП жилища)" 127434, г. Москва, Дмитровское шоссе, д. 9, стр. 3		
УТВЕРЖДЕНИЕ		Фонд "РЖС", заместитель генерального директора А.В. Шишкин		
ВВЕДЕНИЕ В ДЕЙСТВИЕ		Фонд "РЖС" 26 марта 2012 г.		
ПОСТАВЩИК ДОКУМЕНТАЦИИ		Фонд "РЖС" 109074, г. Москва, Славянская площадь, д. 4, стр. 1		
		Инв №	Катал. л. №	