

СК-2	Каталог проектной документации Часть 1 Жилые здания	01-00903.106/11/11
Российская Федерация	Многоквартирный жилой дом, строительство которого планируется осуществить на условном земельном участке в Южном федеральном округе Российской Федерации, г. Краснодар	
Фонд "РЖС"		
2012 г.	Проектная документация	На 9 стр. 1 стр.



Экспликация квартир

Квартира (тип)	Кол-во	Площадь, м <sup>2</sup>		Квартира (тип)	Кол-во	Площадь, м <sup>2</sup>	
		жилая	общая			жилая	общая
Однокомнатная	4	17,8	34,3	Двухкомнатные	1	31,6	68,6
Однокомнатная	1	18,0	45,7	Двухкомнатные	1	29,3	63,7
Однокомнатная	1	17,3	49,9	Трехкомнатная	1	43,3	74,5
Двухкомнатная	1	33,4	52,8	Трехкомнатная	1	45,8	75,0
Двухкомнатная	1	31,4	50,1	Средняя площадь квартиры		22,3	42,9

СК-2

МНОГОКВАРТИРНЫЙ ЖИЛОЙ ДОМ,  
строительство которого планируется осуществить на условном  
земельном участке в Южном федеральном округе Российской Федерации,  
г. Краснодар

01-00903.106/11/11

2 стр.

Фасад 1-7. Цветовое решение.



Фасад 7-1. Цветовое решение.



СК-2	<p align="center"><b>МНОГОКВАРТИРНЫЙ ЖИЛОЙ ДОМ,</b>          строительство которого планируется осуществить на условном          земельном участке в Южном федеральном округе Российской Федерации,          г. Краснодар</p>	01-00903.106/11/11	3 стр.
------	---	--------------------	--------

Фасад А-Г. Цветовое решение



Фасад Г-А. Цветовое решение



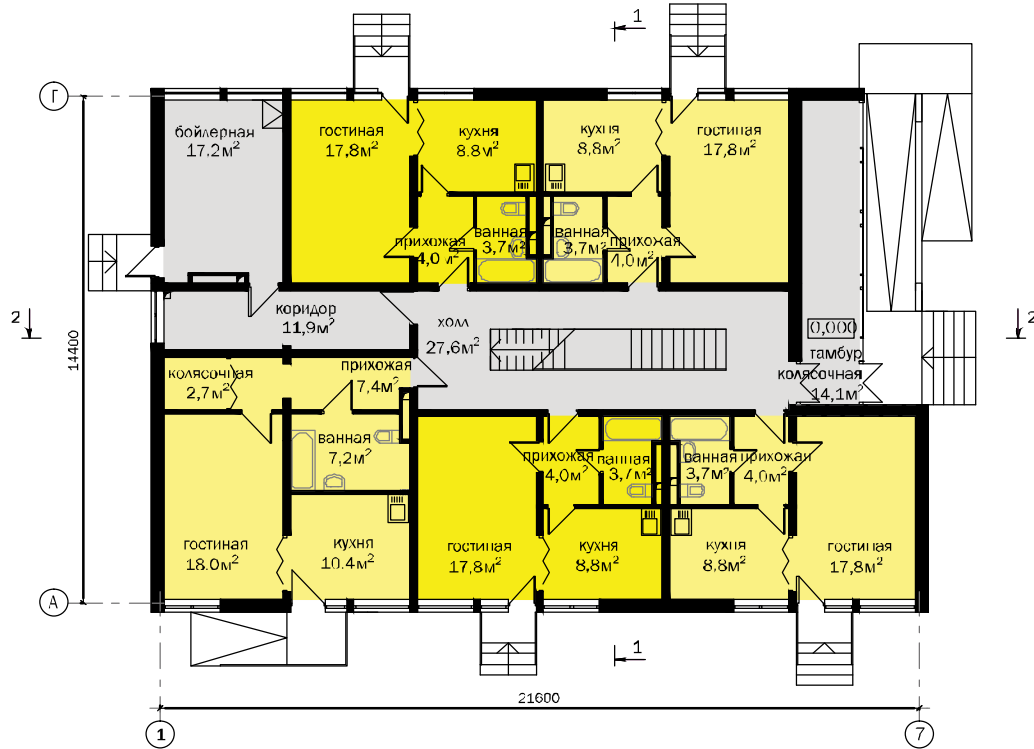
СК-2

МНОГОКВАРТИРНЫЙ ЖИЛОЙ ДОМ.  
строительство которого планируется осуществить на условном  
земельном участке в Южном федеральном округе Российской Федерации,  
г. Краснодар

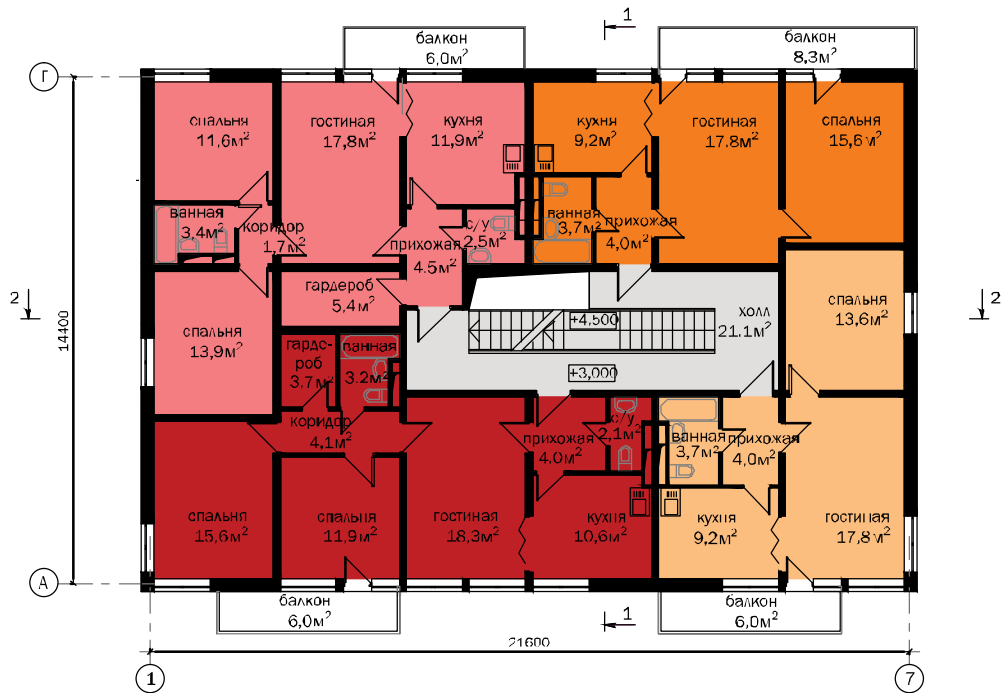
01-00903.106/11/11

4 стр.

План 1 этажа на отм. 0,000

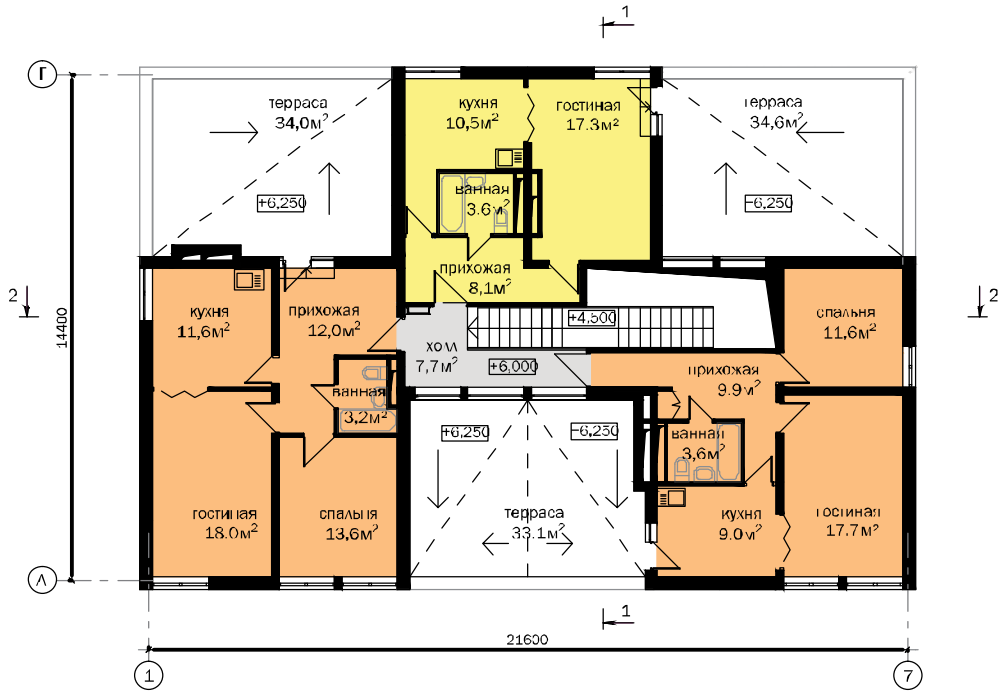


План 2 этажа на отм. 3,000

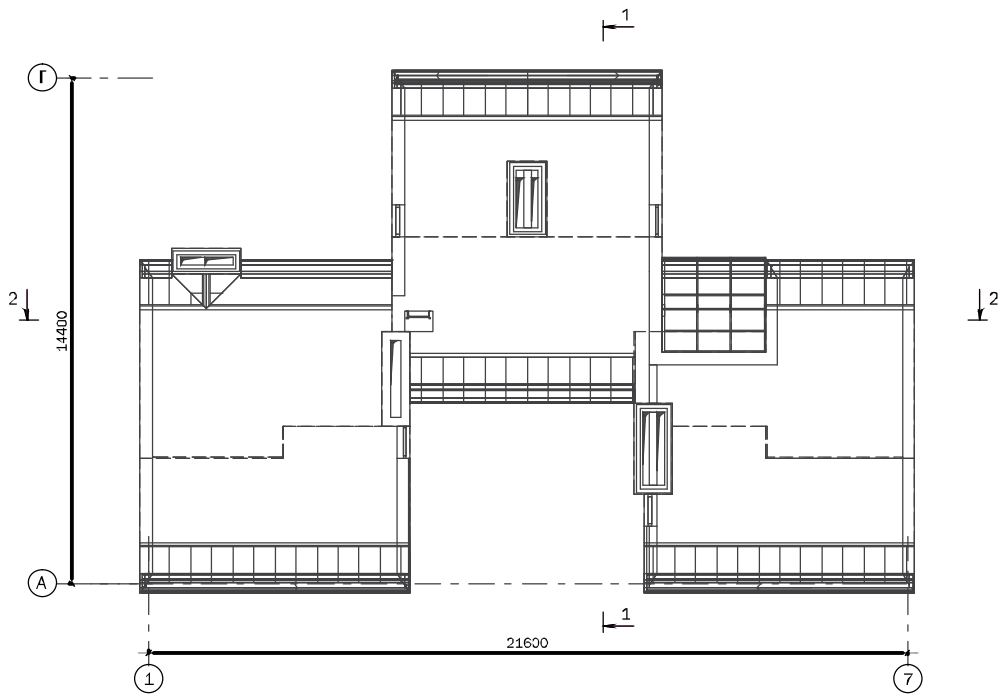


СК-2	<p align="center"><b>МНОГOKВАРТИРНЫЙ ЖИЛОЙ ДОМ,</b>          строительство которого планируется осуществить на условном          земельном участке в Южном федеральном округе Российской Федерации,          г. Краснодар</p>	01-00903.106/11/11	5 стр.
------	---	--------------------	--------

План 3 этажа на отм. 6.000



План чердака на отм. 9.100



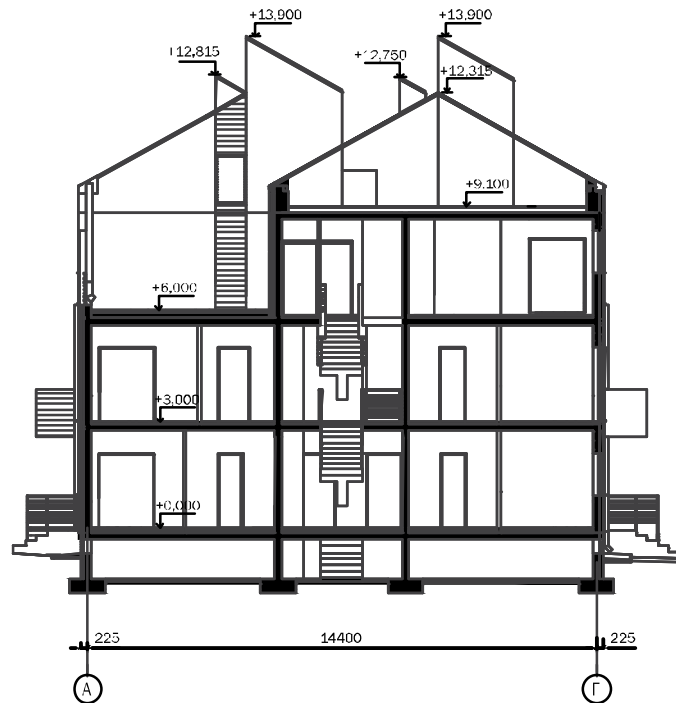
СК-2

МНОГОКВАРТИРНЫЙ ЖИЛОЙ ДОМ,  
строительство которого планируется осуществить на условном  
земельном участке в Южном федеральном округе Российской Федерации,  
г. Краснодар

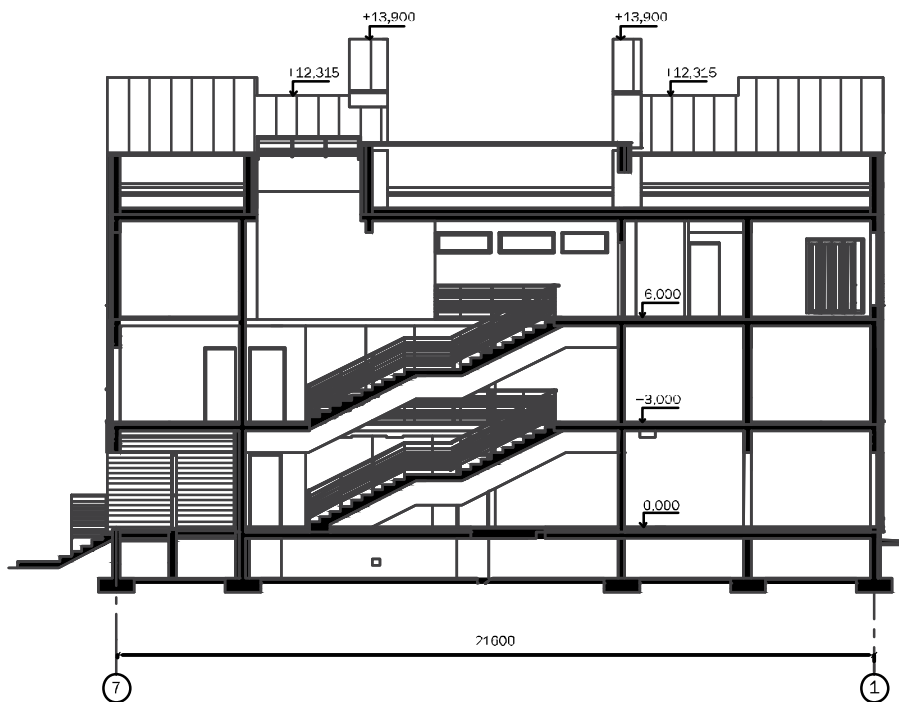
01-00903.106/11/11

6 стр.

Разрез 1-1



Разрез 2-2



СК-2	МНОГОКВАРТИРНЫЙ ЖИЛОЙ ДОМ, строительство которого планируется осуществить на условном земельном участке в Южном Федеральном округе Российской Федерации, г. Краснодар		01-00903.106/11/11	7 стр.
<b>ОБЛАСТЬ ПРИМЕНЕНИЯ</b>				
Климатические районы и подрайоны	III Б	Нормативное значение веса снегового покрова, кПа	1,2	
Расчетная температура наружного воздуха, (обеспеченностью 0,98) °С	-23	Степень огнестойкости	V	
Нормативное значение ветрового давления, кПа	0,48	Сейсмичность, балл	7 баллов	
		Инженерно-геологические условия	угол внутреннего трения $f = 28^\circ$ модуль деформации $E = 18 \text{ МПа}$ коэффициент пористости $\mu = 0.75$ плотность $\rho = 1,8 \text{ т/м}^3$	
<b>ИНЖЕНЕРНОЕ ОБЕСПЕЧЕНИЕ</b>				
Водоснабжение	централизованное	Газоснабжение	централизованное	
Канализация	централизованное	Связь и сигнализация	эфирное	
Отопление	централизованное	Пожаротушение	наружное	
Вентиляция	естественная	Мусороудаление	нет	
Электроснабжение	380/220 Вт	Лифты	нет	
<b>ОСНАЩЕНИЕ ЗДАНИЯ</b>				
Оборудование кухонь – газовые плиты, мойки. Оборудование санузлов – унитаз, раковина, ванная.				
<b>СТРОИТЕЛЬНЫЕ КОНСТРУКЦИИ И ИЗДЕЛИЯ</b>				
<p>Фундаменты – ленточные из монолитного железобетона.  Каркас – монолитный железобетонный.  Стены наружные – многослойный вентилируемый фасад.  Стены внутренние – монолитные железобетонные.  Перегородки – блоки из ячеистого бетона.  Перекрытия – монолитные железобетонные.  Покрытия – монолитные железобетонные.  Лестницы – монолитные железобетонные.  Заполнение проемов – пластиковые окна с двухкамерным стеклопакетом.  Полы – линолеум.  Объемные элементы здания – отсутствуют.  Кровля – металлическая фальцевая.  Наибольшая масса монтажного элемента – 0,050 тн.  <b>ОТДЕЛКА</b> наружная – фиброцементные панели, покраска;  внутренняя – покраска, обои, линолеум, керамическая плитка.</p>				
<b>ТЕХНИКО-ЭКОНОМИЧЕСКИЕ ДАННЫЕ И ПОКАЗАТЕЛИ</b>			Всего	Удельные показатели на расчетную единицу
Расчетная единица – 1 м <sup>2</sup> общей площади жилого здания				
<b>ТЕХНИЧЕСКИЕ ХАРАКТЕРИСТИКИ</b>				
Площадь, м <sup>2</sup>	застройки		352,46	
	общая площадь		877,7	
	летних помещений		108,54	
Объем строительный, м <sup>3</sup>	общий		3184,14	

СК-2	МНОГОКВАРТИРНЫЙ ЖИЛОЙ ДОМ, строительство которого планируется осуществить на условном земельном участке в Южном федеральном округе Российской Федерации, г. Краснодар		01-00903.106/11/11	8 стр.	
ТЕХНИКО-ЭКОНОМИЧЕСКИЕ ДАННЫЕ И ПОКАЗАТЕЛИ			Всего	Удельные показатели на расчетную единицу	
Расчетная единица – 1 м <sup>2</sup> общей площади жилого здания					
<b>СТОИМОСТЬ СТРОИТЕЛЬСТВА</b>					
Сметная стоимость тыс. руб.	общая, по объектной смете		14 903,72	16,98	
	в том числе	строительно- монтажных работ	14 721,34	16,78	
		оборудования	182,38	0,21	
<b>МАТЕРИАЛОЕМКОСТЬ</b>					
Цемент, т (удельные показатели, кг)	всего		267,74	329,91	
	приведенный к М400		-	-	
Сталь, т (удельные показатели, кг)	всего		75,0	92,427	
	приведенный к классу А-І и Ст. 3		-	-	
Бетон и железобетон, м <sup>3</sup>	всего		533,74	0,657	
	в том числе сборный		-	-	
Лесоматериалы, приведенные к круглому лесу, м <sup>3</sup>			27,52	0,034	
Кирпич, тыс. шт.				-	
<b>РЕСУРСЫ НА ЭКСПЛУАТАЦИОННЫЕ НУЖДЫ</b>					
Расход воды	Холодной	расчетный, м <sup>3</sup> /сут.		11,76	0,015
		годовой, м <sup>3</sup>		4293,0	5,20
	Горячей	расчетный, м <sup>3</sup> /сут.		3,84	0,005
		годовой, м <sup>3</sup>		1402,00	1,70
Канализационные стоки, расчетный расход, м <sup>3</sup> /сут.			9,6	0,012	
Расход тепла	всего	расчетный	ккал/ч		
		годовой	Гкал		
	в том числе на отопление	расчетный	ккал/ч	31 280,0	38,9
Потребляемая электрическая мощность, кВт			33,2	0,040	
Расход электроэнергии годовой, МВт х ч (удельные показатели, кВт х ч)			71,0	86,1	
Расход газа	расчетный, нм <sup>3</sup> /ч		14,4	0,017	
	годовой, м <sup>3</sup>		126 144,0	152,82	



СК-2	МНОГОКВАРТИРНЫЙ ЖИЛОЙ ДОМ строительство которого планируется осуществить на условном земельном участке в Южном федеральном округе Российской Федерации г. Краснодар		01-00903.106/11/11	9 стр.
<b>ЭНЕРГЕТИЧЕСКАЯ ЭФФЕКТИВНОСТЬ</b>				
Удельный расход тепловой энергии на отопление и вентиляцию здания, кДж/(м <sup>2</sup> ·°С·сут)			58,1	
Класс энергетической эффективности дома			В+ повышенный	
<b>СОСТАВ ПРОЕКТНОЙ ДОКУМЕНТАЦИИ</b>				
Номер альбома		Наименование альбома		
Том 1	106/11-ПЗ	Раздел 1. Пояснительная записка		
Том 2	106/11-ПЗУ	Раздел 2. Схема планировочной организации земельного участка		
Том 3	106/11-АР	Раздел 3. Архитектурные решения		
Том 4	106/11-КР	Раздел 4. Конструктивные и объемно-планировочные решения		
		Раздел 5. Сведения об инженерном оборудовании, о сетях инженерно-технического обеспечения, перечень инженерно-технических мероприятий, содержание технологических решений.		
Том 5.1	106/11-ИОС1	Подраздел 1. Система электроснабжения		
Том 5.2	106/11-ИОС2	Подраздел 2. Система водоснабжения		
Том 5.3	106/11-ИОС3	Подраздел 3. Система водоотведения		
Том 5.4	106/11-ИОС4	Подраздел 4. Отопление, вентиляция и кондиционирование воздуха		
Том 5.5	106/11-ИОС5	Подраздел 5. Сети связи		
Том 5.6	106/11-ИОС6	Подраздел 6. Диспетчеризация		
Том 5.7	106/11-ИОС7	Подраздел 7. Система газоснабжения		
Том 6	106/11-ПОС	Раздел 6. Проект организации строительства		
Том 8	106/11-ООС	Раздел 8. Перечень мероприятий по охране окружающей среды		
Том 9	106/11-ПБ	Раздел 9. Мероприятия по обеспечению пожарной безопасности		
Том 10.1	106/11-Э	Подраздел 10.1. Мероприятия по обеспечению соблюдения требований энергетической эффективности и требований оснащения зданий, строений и сооружений приборами учета используемых энергетических ресурсов. (Энергоэффективность)		
Том 10.2	106/11-ОДИ	Подраздел 10.2. Мероприятия по обеспечению доступа инвалидов		
Том 11	106/11-СС	Раздел 11. Смета на строительство объектов капитального строительства		
<b>СОСТАВ РАБОЧЕЙ ДОКУМЕНТАЦИИ</b>				
Номер альбома		Наименование альбома		
	106/11-АР	Архитектурные решения		
	106/11-КР-1	Конструктивные решения. Фундаменты, стены, лестницы		
	106/11-КР-2	Плиты перекрытий. Конструкции кровли.		
	106/11-ОВ	Отопление и вентиляция		
	106/11-ВК	Водопровод и канализация		
	106/11-ЭОМ	Электротехнический раздел		
	106/11-АД	Диспетчеризация		
	106/11-СС	Сети связи		
	1729-106-11-ГСВ	Системы газоснабжения		
	106/11-СО	Спецификации инженерного оборудования		
	106/11-ВРЧ	Ведомость комплектов рабочих чертежей		
Полный объем проектных материалов, приведенных к формату А4 - 1032 лист				
АВТОР	ЗАО "Проектная мастерская "Березин и Благодетелев" Почтовый адрес: 125212, Москва, Кронштадский бул., д. 7а, оф. 304, info@pmbb.ru			
УТВЕРЖДЕНИЕ	Фонд "РЖС" Заместитель генерального директора А.Б. Шишкин			
ВВЕДЕНИЕ В ДЕЙСТВИЕ	Фонд "РЖС" <u>26 марта 2012 г.</u>			
ПОСТАВЩИК ДОКУМЕНТАЦИИ	Фонд "РЖС" 109074, г. Москва, Славянская площадь, д. 4, стр. 1 Инв. N Катал. л. N			