

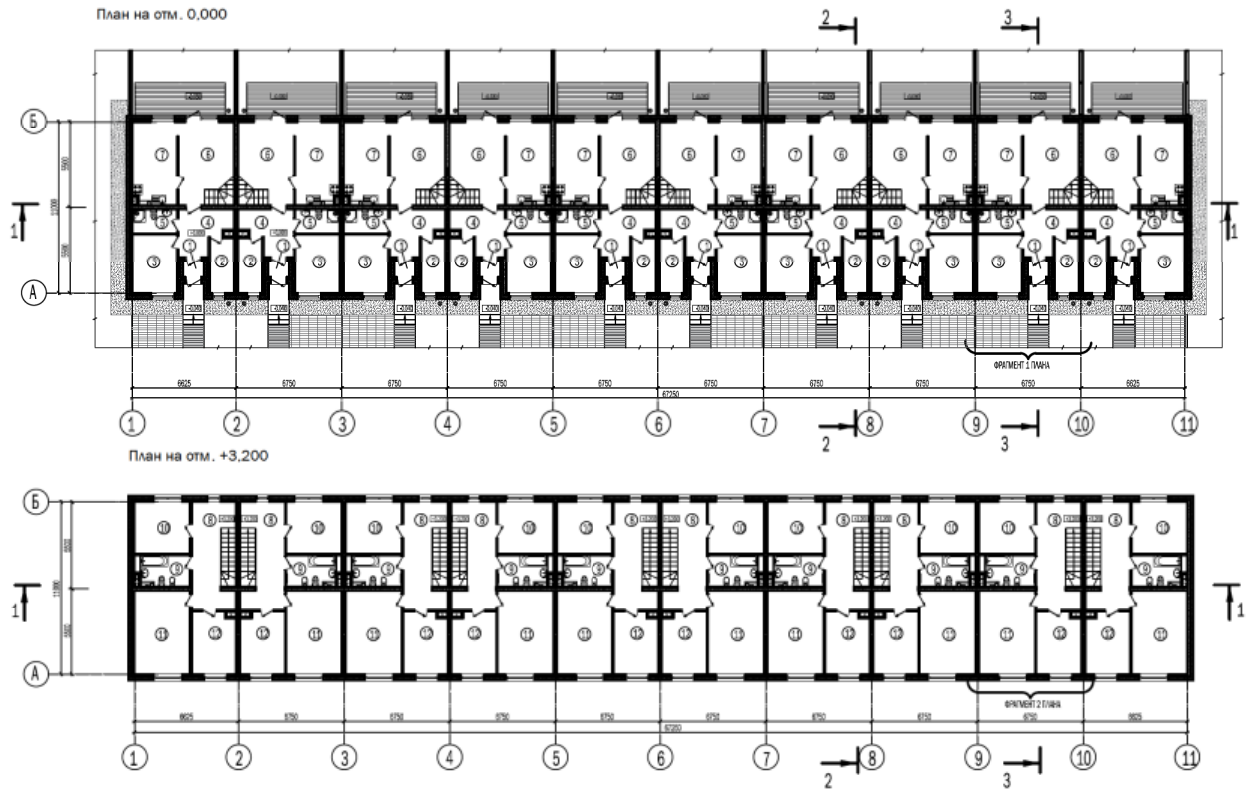
СК-2	КАТАЛОГ ПРОЕКТНОЙ ДОКУМЕНТАЦИИ Часть 1 Жилые здания	01-00702-49/10-1/10
Российская Федерация	ПРОЕКТ 2-Х ЭТАЖНОГО ЖИЛОГО ДОМА БЛОКИРОВАННОЙ ЗАСТРОЙКИ БЕЗ ГАРАЖЕЙ Московская область, Истринский район, г. Истра (восточная часть)	
Фонд "РЖС"		
2012 г.	Проектная документация	на 8 стр. стр. 1



Экспликация квартир

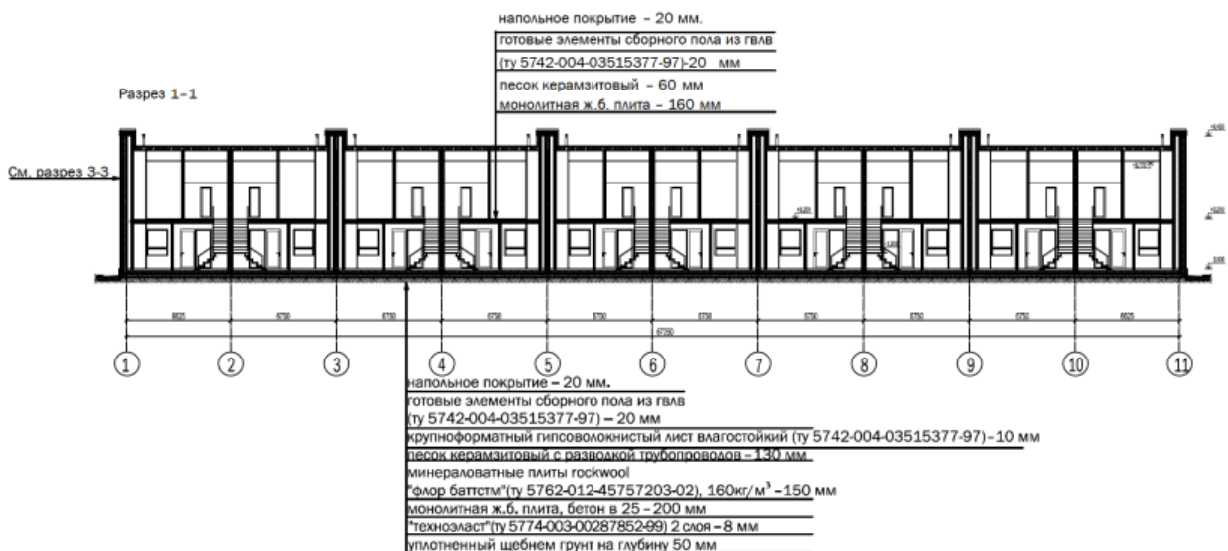
Квартира (тип)	Кол-во	Площадь, кв.м		Квартира (тип)	Кол-во	Площадь, кв.м.	
		Жилая	Общая			Жилая	Общая
Пятикомнатная	10	67,3	121,4	Площадь квартиры		67,3	121,4

Жилые дома
блокированной застройки

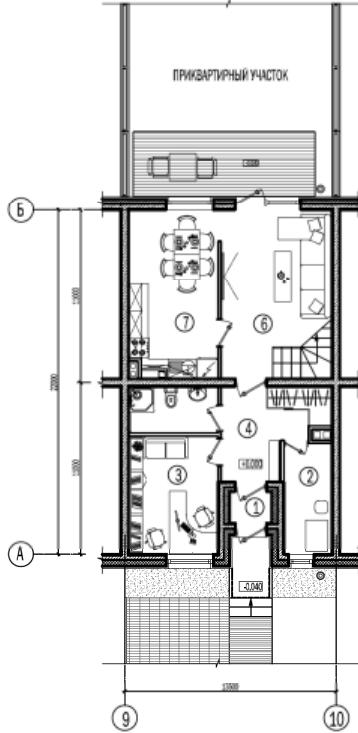


Экспликация помещений 1-го этажа

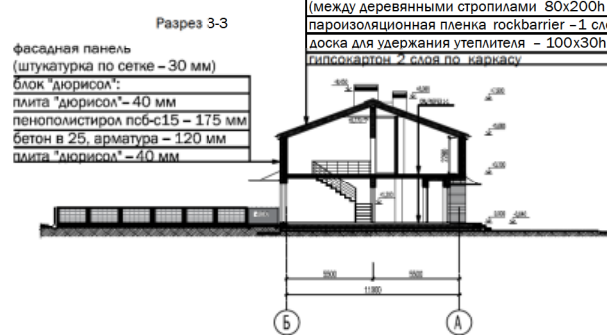
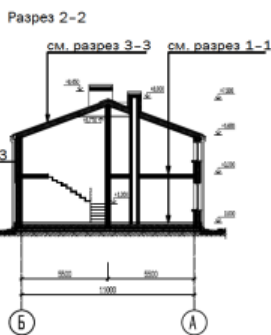
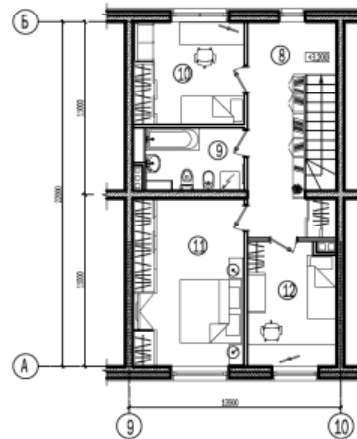
№ Помещ.	Наименование	Площадь кв. м	Катег. помещ.	№ Помещ.	Наименование	Площадь кв. м	Катег. помещ.
1	Тамбур	1,2		8	Холл	15,1	
2	Котельная	5,4		9	С/У	5,8	
3	Кабинет	10,4		10	Жилая комната 2	11,3	
4	Прихожая	8,1		11	Жилая комната 3	18,7	
5	С/У	4,1		12	Жилая комната 4	10,7	
6	Жилая комната 1	16,2		Количество жилых комнат - 5			
7	Кухня-столовая	14,4		Жилая площадь квартиры		67,3	
						Площадь квартиры	120,2
						Общая площадь квартиры	121,4



Фрагмент 1 плана
План 1-го этажа квартиры с расстановкой мебели.



Фрагмент 2 плана
План 2-го этажа квартиры с расстановкой мебели.



фасадная панель
(штукатурка по сетке – 30 мм)
блок "дюрисол":
плита "дюрисол" – 40 мм
пенополистирол псб-с15 – 175 мм
бетон в 2Б, арматура – 120 мм
плита "дюрисол" – 40 мм

кровельное покрытие

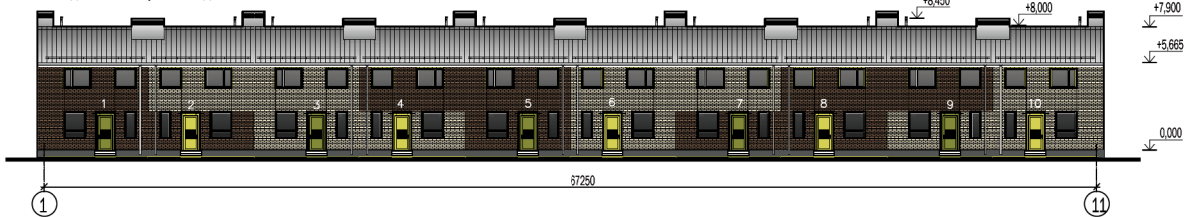
обрешетка горизонтальная – деревянная доска 100x25h мм
деревянный брусок 40x30h мм
диффузно-гидроизоляционная пленка "tayvek" (тс 2816-10)-1 слой
деревянный брусок 80x40h мм
минераловатные плиты rockwool
флекси баттлм* (ту 5762-019-45757203-05), 40кг/м³
(Между деревянными стропилами 80x200h с шагом 600мм) – 220мм
пароизоляционная пленка rockbarrier – 1 слой (200мкм)
доска для удержания утеплителя – 100x30h мм
гипсокартон 2 слоя по каркасу

Цветовое решение фасадов

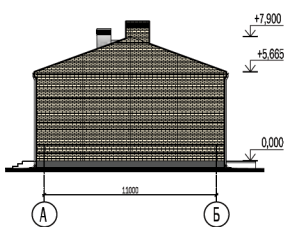
Фасад 1-11. Вариант отделки 1



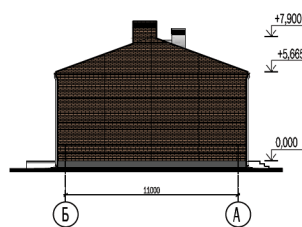
Фасад 1-11. Вариант отделки 2








Фасад А-Б. Вариант отделки 2



Фасад Б-А. Вариант отделки 2



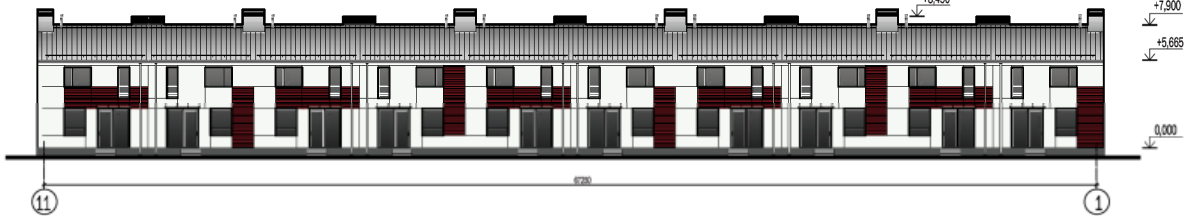
Условные обозначения

-  - фальцевая кровля
-  - дерево
-  - фиброцементные панели, окрашенные акриловой краской gal 9016
-  - фиброцементные панели, фактура "кирпич" или "камень"
-  - фиброцементные панели, фактура "кирпич" или "камень"

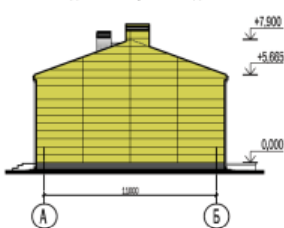
Фасад 1-11. Вариант отделки 3



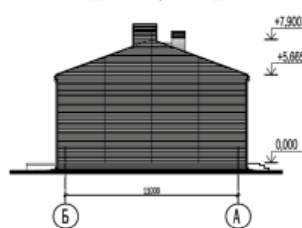
Фасад 1-11. Вариант отделки 4







Фасад А-Б. Вариант отделки 3

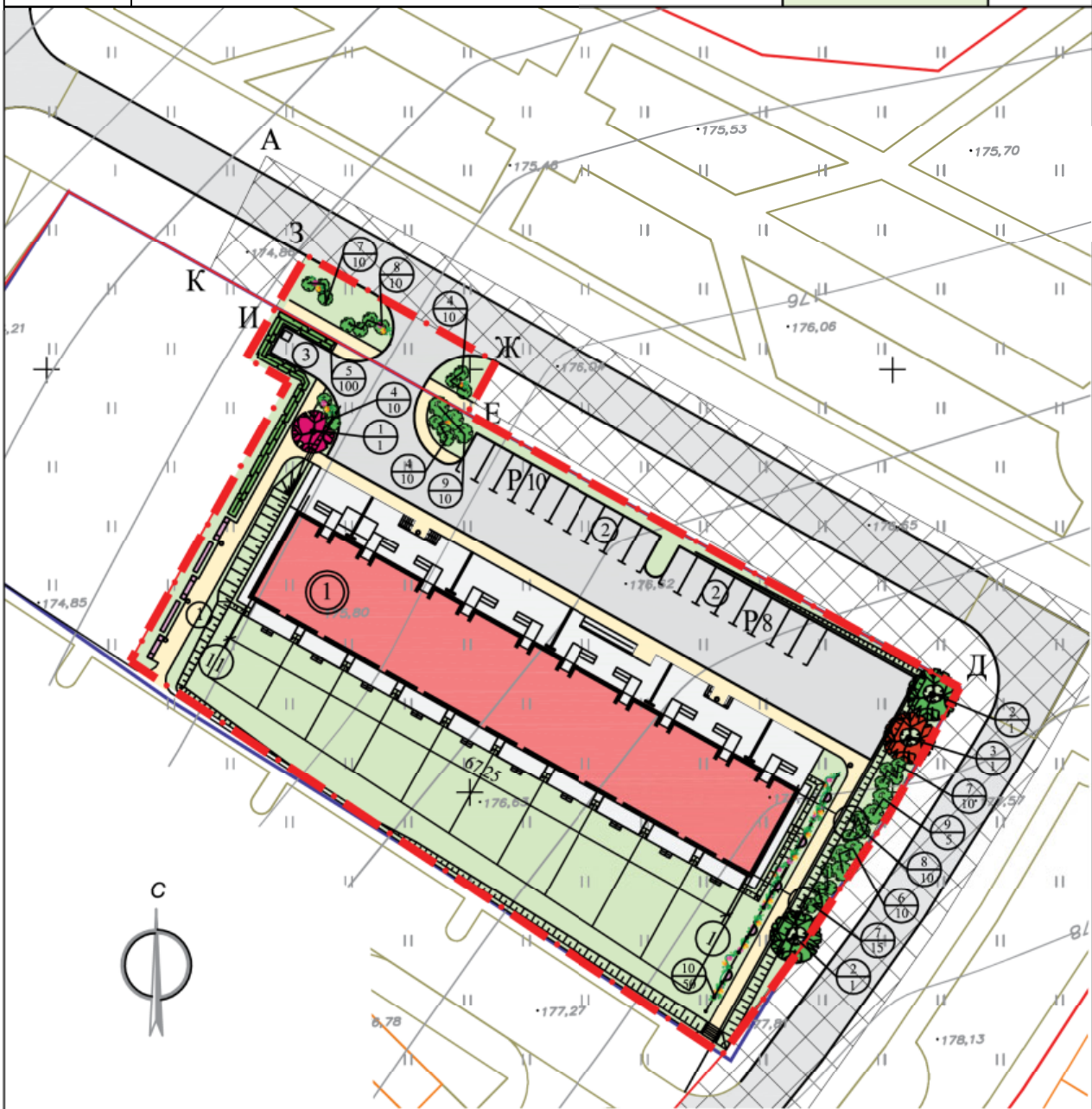


Фасад Б-А. Вариант отделки 4



Условные обозначения

-  - фальцевая кровля
-  - фиброцементные панели, окрашенные акриловой краской.
-  - штукатурка
-  - фиброцементные панели, окрашенные акриловой краской, фактура "линейная"



УСЛОВНЫЕ ОБОЗНАЧЕНИЯ :

	Проектируемые здания и сооружения		Номер по экспликации
	Пешеходные дорожки и площадки (плиточное покрытие)		Номер по ведомости дорожек и площадок
	Проектируемые проезды (асфальто-бетонное покрытие)		Стоянка временного хранения автомобилей Кол-во м/мест
	Газон		Площадка для мусоросборника
	Цветники		Дороги городского значения в литерях А-К разрабатываются специализированной организацией по отдельному проекту
	Линии градостроительного регулирования		Лиана
	Граница земельного участка в соответствии с градостроительным планом земельных участков, разработанного ООО "ИТП"ГРАД"		Деревья
	Граница разработки проекта		Кустарники

СК-2	ПРОЕКТ 2-Х ЭТАЖНОГО ЖИЛОГО ДОМА БЛОКИРОВАННОЙ ЗАСТРОЙКИ БЕЗ ГАРАЖЕЙ Московская область, Истринский район, г. Истра (восточная часть)		01-00701.49/10-1/10	СТР. 6
ОБЛАСТЬ ПРИМЕНЕНИЯ				
Климатические районы и подрайоны	II B	Нормативное значение веса снегового покрова	180 кг/м ²	
Расчетная температура наружного воздуха, °С	-28 °С	Степень огнестойкости	II	
Нормативное значение ветрового давления	23 кг/м ²	Сейсмичность, балл	менее 6	
ИНЖЕНЕРНОЕ ОБЕСПЕЧЕНИЕ				
Водоснабжение		Газоснабжение		
Канализация		Связь и сигнализация		
Отопление		Пожаротушение		
Вентиляция		Электроснабжение		
Оснащение здания – оборудование кухонь: электроплиты, мойки, встроенные шкафы.				
СТРОИТЕЛЬНЫЕ КОНСТРУКЦИИ И ИЗДЕЛИЯ				
Фундамент – монолитная плита.				
Наружные несущие стены – монолитные железобетонные, по технологии несъемной опалубки DURISOL DSs 37,5/12; внутренние несущие стены – монолитные железобетонные, по технологии несъемной опалубки DURISOL DMi 25/18.				
Перегородки – оштукатуренные, гипсовые пазогребневые толщиной 100; оштукатуренные гипсокартонные толщиной 75.				
Перекрытия – монолитные железобетонные.				
Внутренние лестницы – деревянные, по металлическим косоурам.				
Заполнения проемов (окна, двери): окна – пластиковые двухкамерные стеклопакеты (ГОСТ 74-99); наружные двери – металлические, утепленные (ГОСТ 31173-2003); внутренние двери – деревянные, фанерованные (ГОСТ 6629-88), частично остекленные – в жилых комнатах.				
Полы: полы первого этажа – напольное покрытие – 20 мм: готовые элементы сборного пола из ГВЛВ (ТУ 5742-004-03515377-97) – 20 мм: крупноформатный гипсоволокнистый лист влагостойкий (ТУ 5742-004-03515377-97) – 10 мм; песок керамзитовый с разводкой трубопроводов – 130 мм; минераловатные плиты rockwool "флор баттсм" (ТУ 5762-012-45757203-02), 160 кг/м ³ – 150 мм; монолитная ж.б. плита, бетон в 25 – 200 мм; "технозласт" (ТУ 5774-003-00287852-99) 2 слоя – 8 мм уплотненный щебнем грунт на глубину 50 мм; полы 2 этажа – напольное покрытие – 20 мм: готовые элементы сборного пола из ГВЛВ (ТУ 5742-004-03515377-97) – 20 мм; песок керамзитовый – 60 мм; монолитная ж.б. плита – 160 мм.				
Кровля: скатная, вентилируемая, по металлическим стропилам, i=20°, с организованным наружным водостоком. Кровельное покрытие (металлочерепица, фальцевая кровля), обрешетка горизонтальная – деревянная доска 100x25h мм; деревянный брусок 40x30h мм; диффузно-гидроизоляционная пленка "tauvek" (тс 2816-10) – 1 слой; деревянный брусок 80x40h мм; минераловатные плиты rockwool флекси баттс тм" (ту 5762-019-45757203-05), 40 кг/м ³ (между деревянными стропилами 80x200h с шагом 600мм) – 220 мм; пароизоляционная пленка rockbarrier – 1 слой (200мм); доска для удержания утеплителя – 100x30h мм; гипсокартон 2слоя по каркасу.				
Наибольшая масса монтажного элемента, т		2,0		
Отделка наружная: 1. Вентфасад на алюминиевой подсистеме, облицовка фиброцементными панелями (в т.ч. фактура "кирпич"), окрашенными в массу Cembrit. 2. Высокоэластичные акриловые краски по штукатурке. Отделка цоколя – агломератная-гранитная плита Grattoni.				
Отделка внутренняя: отделка стен в помещениях с влажным режимом эксплуатации (санузлы и котельная) предусмотрена из настенной керамической плитки (ГОСТ 6787-2001). Во всех остальных помещениях в качестве отделки стен применяются обои под покраску (ГОСТ 6810-2002). Покрытие полов в прихожей, санузлах, инженерном помещении и кухне – столовой предусмотрено из напольной керамической плитки (ГОСТ 6787-2001). Во всех остальных помещениях используется ламинат (23 класс). Отделка потолков – окраска вододисперсионной краской (ГОСТ 28196-89*).				
ТЕХНИКО-ЭКОНОМИЧЕСКИЕ ДАННЫЕ И ПОКАЗАТЕЛИ			Всего	
Расчетная единица – 1 кв.м. общей площади жилого здания				
ТЕХНИЧЕСКИЕ ХАРАКТЕРИСТИКИ				
Площадь, кв.м	Застройки	811,0		
	Общая площадь	1551,8		
	Общая площадь одной квартиры	121,4		
Объем строительный, куб.м	Общий	5951,7		
СТОИМОСТЬ СТРОИТЕЛЬСТВА				
Сметная стоимость, тыс.руб.	Общая, по объектной смете		37484,1	24,16
	в том числе	Строительно-монтажных работ	37458,21	24,14
		Оборудования	25,896	0,02

СК-2	ПРОЕКТ 2-Х ЭТАЖНОГО ЖИЛОГО ДОМА БЛОКИРОВАННОЙ ЗАСТРОЙКИ БЕЗ ГАРАЖЕЙ Московская область, Истринский район, г. Истра (восточная часть)		01-00701.49/10-1/10	СТР. 7
МАТЕРИАЛОЕМКОСТЬ				
Цемент, т (удельные показатели, кг)	Всего		20,98	0,0147
	Приведенный к М 400			
Сталь, т (удельные показатели, кг)	Всего		55,61	0,0389
	Приведенная к классу А -I и Ст.3			
Бетон и железобетон, куб.м	Всего		528,22	0,3690
	В том числе сборный		8,04	
Блоки Durisol, тыс. шт.	DSs 37,5/12 - 6,95 тыс.шт., DMi 25/18 8,67 тыс.шт.		15,62	10,9
РЕСУРСЫ НА ЭКСПЛУАТАЦИОННЫЕ НУЖДЫ				
Расход воды	Холодной	Расчетный, куб.м/час	0,46	
	Горячей	Расчетный, куб.м/час	0,30	
Канализационные стояки, расчетный расход, куб.м/час			0,76	
Расход тепла	Всего		Расчетный, ккал/час	73 580
Потребная электрическая мощность, кВт/ч			36,24	0,025
Расход электроэнергии годовой, МВт-ч (удельные показатели, кВт-ч)			43200,0	30,18
Расход газа		Расчетный, куб.м/час	3,25	
ДОПОЛНИТЕЛЬНЫЕ ДАННЫЕ	Строительная технология – блоки несъемной опалубки Durisol. Преимущество – отсутствие мокрых процессов. Разработана проектная документация на 2-й вариант блокированного дома с использованием каркасной технологии.			
СОСТАВ ПРОЕКТНОЙ ДОКУМЕНТАЦИИ				
Номер альбома	Наименование альбома			
Том 1	Раздел 1. Пояснительная записка			
Том 2	Раздел 2. Схема планировочной организации земельного участка			
Том 3	Раздел 3. Архитектурные решения			
Том 4	Раздел 4. Конструктивные и объемно-планировочные решения.			
Том 5	Раздел 5. Сведения об инженерном оборудовании, о сетях инженерно-технического обеспечения, перечень инженерно-технических мероприятий, содержание технологических решений; подраздел 1 "Система электроснабжения"; подраздел 2 "Система водоснабжения"; подраздел 3 "Система водоотведения"; подраздел 4 "Отопление, вентиляция и кондиционирование воздуха, тепловые сети"; подраздел 5 "Сети связи"; подраздел 6 "Система газоснабжения".			
Том 6	Раздел 6. Проект организации строительства			
Том 7	Раздел 7. Перечень мероприятий по охране окружающей среды. Раздел 8. Мероприятия по обеспечению пожарной безопасности. Раздел 9. Мероприятия по обеспечению доступа инвалидов. Раздел 10. Мероприятия по обеспечению соблюдения требований энергетической эффективности и требований оснащенности зданий, строений и сооружений приборами учета используемых энергетических ресурсов.			
Том 8	Раздел 11. Смета на строительство объектов капитального строительства.			
Полный объем проектных материалов, приведенных к формату А4=				
ПРИМЕНЕННАЯ ПРОЕКТНАЯ ДОКУМЕНТАЦИЯ (НАЧАЛО)				
Обозначение ПД	Номер тома	Наименование ПД и альбома		Поставщик *
49/10-01(В1)-ПЗ	Том 1	Раздел 1. Пояснительная записка.		
49/10-01(В1)-ПЗУ	Том 2	Раздел 2. Схема планировочной организации земельного участка.		
49/10-01(В1)-АР	Том 3	Раздел 3. Архитектурные решения.		
49/10-01(В1)-КР	Том 4	Раздел 4. Конструктивные и объемно – планировочные решения.		
49/10-01(В1)-ИОС 49/10-021(В1)-ИОС1	Том 5	Раздел 5. Сведения об инженерном оборудовании, о сетях инженерно-технического обеспечения, перечень инженерно-технических мероприятий, содержание технологических решений; подраздел 1 "Система электроснабжения";		Субподрядчик ООО "ОблгазСервис 2009"
49/10-01(В1)-ИОС2 49/10-01(В1)-ИОС3 49/10-01(В1)-ИОС4 49/10-01(В1)-ИОС5 49/10-01(В1)-ИОС6	Том 5	подраздел 2 "Система водоснабжения"; подраздел 3 "Система водоотведения"; подраздел 4 "Отопление, вентиляция и кондиционирование воздуха, тепловые сети"; подраздел 5 "Сети связи"; подраздел 6 "Система газоснабжения".		Субподрядчик ООО "ОблгазСервис 2009"

СК-2	ПРОЕКТ 2-Х ЭТАЖНОГО ЖИЛОГО ДОМА БЛОКИРОВАННОЙ ЗАСТРОЙКИ БЕЗ ГАРАЖЕЙ Московская область, Истринский район, г. Истра (восточная часть)		01-00701.49/10-1/10	СТР. 8
ПРИМЕНЕННАЯ ПРОЕКТНАЯ ДОКУМЕНТАЦИЯ				
Обозначение ПД	Номер тома	Наименование ПД и альбома	Поставщик *	
49/10-01(В1)-ПОС	Том 6	Раздел 6. Проект организации строительства		
49/10-01(В1)-ООС 49/10-01(В1)-МПБ 49/10-01(В1)-ОДИ 49/10-01(В1)-МЭЭ	Том 7	Раздел 7. Перечень мероприятий по охране окружающей среды. Раздел 8. Мероприятия по обеспечению пожарной безопасности. Раздел 9. Мероприятия по обеспечению доступа инвалидов. Раздел 10. Мероприятия по обеспечению соблюдения требований энергетической эффективности и требований оснащенности зданий, строений и сооружений приборами учета используемых энергетических ресурсов.	Субподрядчик ООО "Альфапроект"	
49/10-01(В1)-СМ	Том 8	Раздел 11. Смета на строительство объектов капитального строительства		
*При необходимости указывается разработчик проектной документации.				
ЭНЕРГЕТИЧЕСКАЯ ЭФФЕКТИВНОСТЬ				
Удельный расход тепловой энергии на отопление и вентиляцию здания, кДж/(м ² ·°С·сут)		50,5		
Класс энергетической эффективности дома		В+ повышенный		
АВТОР	ЗАО "Мытищинская Городская Проектная Мастерская" 141006, Московская область, г. Мытищи, ул. К.Маркса, 4: 8 (495) 583 13 22, 8 (495) 786 58 58			
УТВЕРЖДЕНИЕ	Фонд "РЖС" Заместитель генерального директора А.В. Шишкин			
ВВЕДЕНИЕ В ДЕЙСТВИЕ	Фонд "РЖС" <u>26 марта 2012 г.</u>			
ПОСТАВЩИК ДОКУМЕНТАЦИИ	Фонд "РЖС" 109074, г. Москва, Славянская площадь, д. 4, стр. 1.			
	Инв. №	Катал. л.№		