

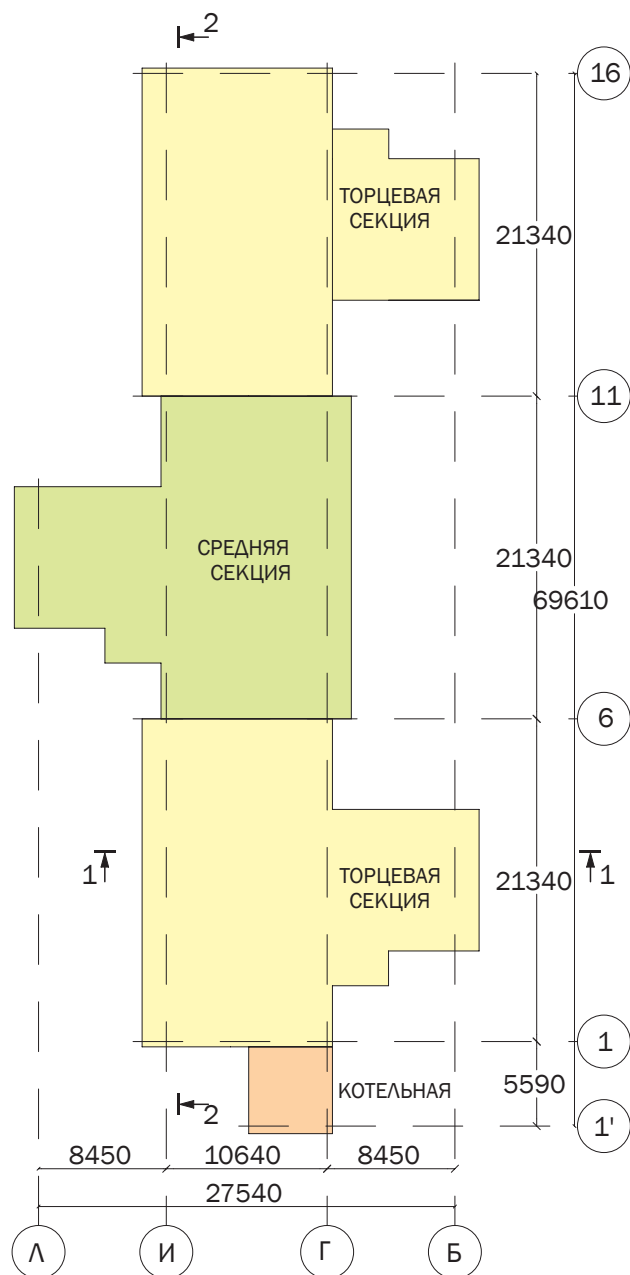
СК-2	КАТАЛОГ ПРОЕКТНОЙ ДОКУМЕНТАЦИИ Часть 1 ЖИЛЫЕ ЗДАНИЯ	02-00403.213/11
Российская Федерация	Многоквартирный жилой дом, строительство которого планируется осуществить на условном земельном участке в Сибирском федеральном округе Российской Федерации, г. Новосибирск	
Фонд "РЖС"		
2012 г.	Проектная документация	На 9 стр. 1 стр.



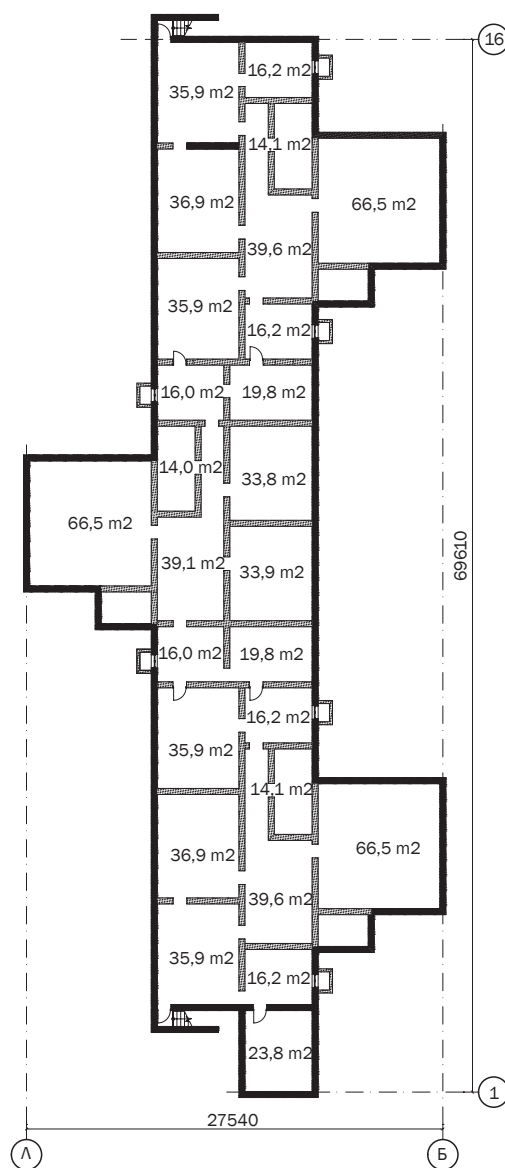
ЭКСПЛИКАЦИЯ КВАРТИР

Квартира (тип)	Кол-во	Площадь, м ²		Квартира (тип)	Кол-во	Площадь, м ²	
		жилая	общая			жилая	общая
Однокомнатная	18			Двухкомнатная	11		
1А, 9А	2	24.5	36.4	3В, 11В	2	31.8	57.2
2А, 10А	2	18.8	36.8	5В	1	36.7	54.6
6А	1	17.1	33.7	13В, 22В	4	28.6	52.4
7А	1	20.7	40.7	15В, 24В	4	31.8	57.1
14А, 23А	4	18.8	36.7	Трехкомнатная	9		
17А	2	20.7	36.9	4С, 12С	2	36.6	72.1
18А	2	15.9	33.7	8С	1	36.3	72.2
19А	2	17.1	33.6	16С, 25С	4	36.6	72.0
20А	2	20.7	40.6	21С	2	37.3	72.1
				Средняя площадь квартиры		26.76	50.34

Схема плана 1 этажа



План подвала



СК-2

Многоквартирный жилой дом,
строительство которого планируется осуществить
на условном земельном участке
в Сибирском федеральном округе Российской Федерации,
г. Новосибирск

02-00403.213/11

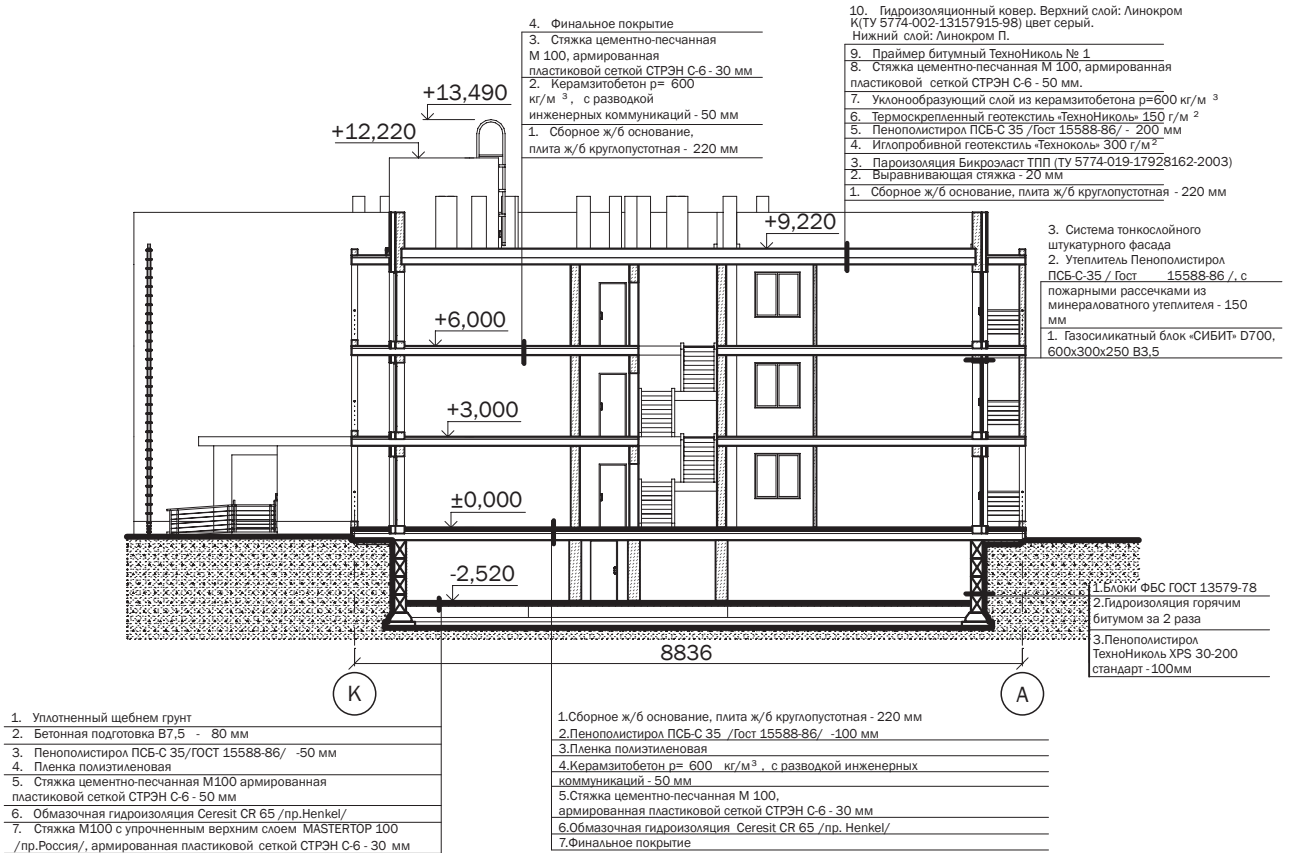
3 стр.

План 1 этажа

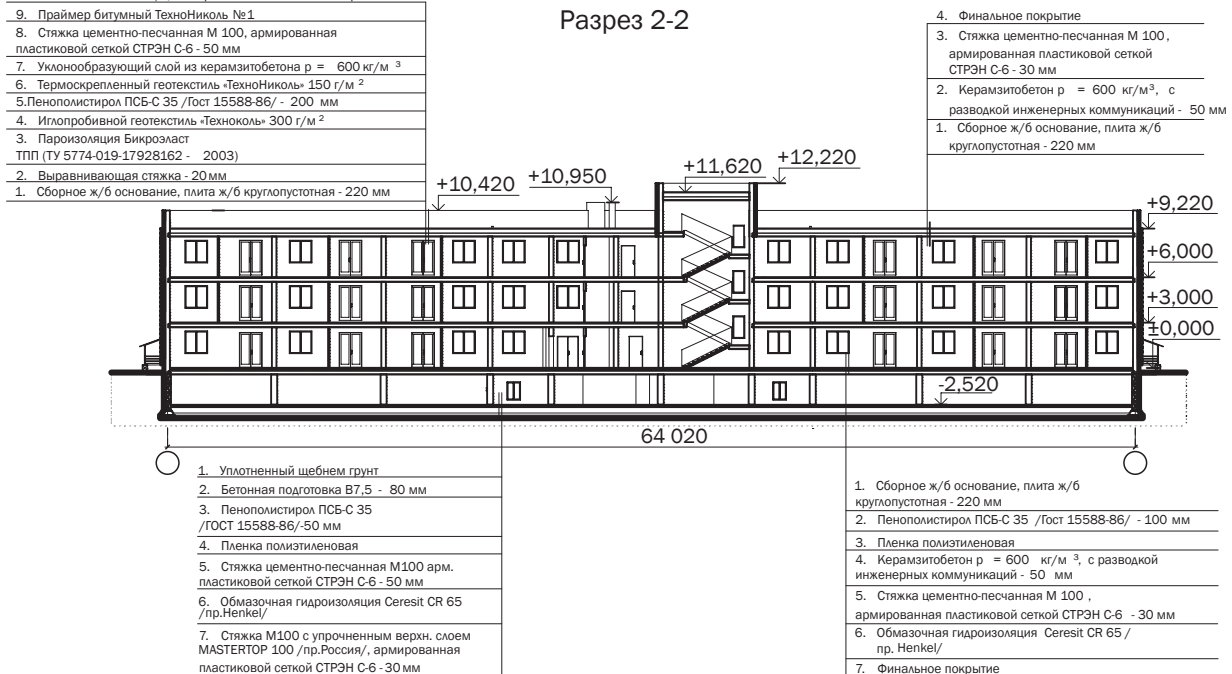
План типового этажа



Разрез 1-1



Разрез 2-2



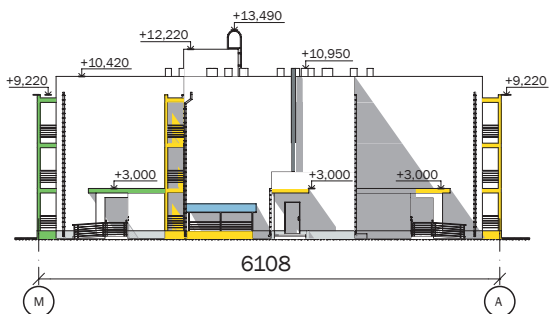
Фасад в осях 1-16



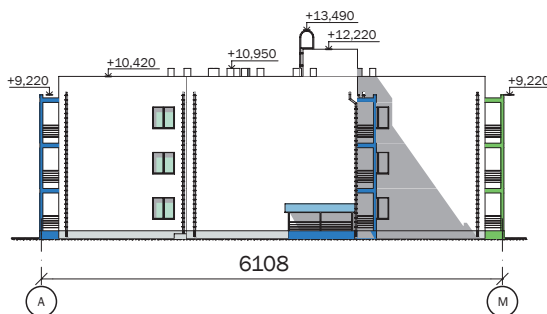
Фасад в осях 16-1



Фасад в осях М - А



Фасад в осях А - М



СК-2	Многоквартирный жилой дом, строительство которого планируется осуществить на условном земельном участке в Сибирском федеральном округе Российской Федерации, г. Новосибирск	02-00403.213/11	6 стр.
------	---	-----------------	--------

ОБЛАСТЬ ПРИМЕНЕНИЯ:

Климатические районы и подрайоны:	I В	Степень огнестойкости:	II
Расчетная температура наружного воздуха:	- 39 °С	Сейсмичность по шкале Рихтера:	6 баллов
Нормативное значение ветрового давления:	0,38 кПа (38 кгс / м ²)	Инженерно-геологические условия:	
Нормативное значение веса снегового покрова:	240 кгс/м ² IV снеговой район	Угол внутреннего трения f= 28° Модуль деформации E= 18 МПа Коэффициент пористости u= 0,75 Плотность ρ= 1,8 т/м ³	

ИНЖЕНЕРНОЕ ОБЕСПЕЧЕНИЕ:

Водоснабжение	- централизованное	Газоснабжение	- централизованное
Горячее водоснабжение	- автономное	Связь и сигнализация	- эфирное
Канализация	- централизованное	Пожаротушение	- наружное
Отопление	- автономное	Электроснабжение	- 380/220Вт
Вентиляция	- естественная		

ОСНАЩЕНИЕ ЗДАНИЯ:

оборудование кухонь: газовые плиты, мойки

СТРОИТЕЛЬНЫЕ КОНСТРУКЦИИ И ИЗДЕЛИЯ:

Фундамент:	Фундаменты - ленточные, состоящие из сборных бетонных блоков ФБС (ГОСТ 13579-78), гидроизоляция горячим битумом за 2 раза, пенополистирол ТехноНиколь XPS 30-200 стандарт - 100 мм
Стены наружные:	многослойные с теплоизоляцией и отделочным слоем из штукатурки. Газосиликатный блок "СИБИТ" D700, 600x300x250 В3,5. Утеплитель Пенополистирол ПСБ-С-35/Гост 15588-86/, с пожарными рассечками из минераловатного утеплителя - 150 мм. Система теплоизоляции фасада CAPAROL WDSV В: финишная окраска Cfpftect-SI Fassadenfinish 130; Штукатурка Capatect - Mineralputz K 20; стеклосетка 4x4 СНР 160 Крепикс (Баутекс); армирующий слой Capatect kleber und spachtelmasse 190.
Стены внутренние:	газосиликатный блок "СИБИТ" D700, 600x300x250 В3,5; газосиликатный блок I/625x100x250/D600/B2,5/F100
Перегородки:	отштукатуренные, сборные из газосиликатного блока I/625x100x250/D600/B2,5/F100
Лестница:	сборная ж/б
Оконные блоки:	система пластиковых профилей ПВХ с двухкамерным стеклопакетом
Дверные блоки:	двери наружные - деревянные со сплошным заполнением или остекленные двери внутренние - деревянные глухие или остекленные.
Кровля:	совмещенная, плоская с организованным наружным водостоком. Гидроизоляционный ковер. Верхний слой: Линкром П: праймер битумный ТехноНиколь № 1; стяжка цементно-песчаная М100, армированная пластиковой сеткой СТЭН С-6 - 50 мм; уклонообразующий слой из керамзитобетона ρ = 600 кг/м ³ ; термоскрепленный геотекстиль "ТехноНиколь" 150 г/м ² ; пенополистирол ПСБ-С 35/Гост 15588-86/ - 200 мм; иглопробивной геотекстиль "ТехноНиколь" 300 г/м ² ; пароизоляция Бикрореласт ТПП (ТУ 5774-019-17928162-2003); выравнивающая стяжка - 20мм; сборное ж/б основание, плита ж/б многопустотная - 220 мм

СК-2	Многоквартирный жилой дом, строительство которого планируется осуществить на условном земельном участке в Сибирском федеральном округе Российской Федерации, г. Новосибирск	02-00403.213/11	7 стр.
------	---	-----------------	--------

Полы:	Полы: полы подвала - стяжка М100 с упрочненным верхним слоем MASTERTOP 100 /пр. Россия/, армированная пластиковой сеткой СТРЭН С-6 - 30 мм; обмазочная гидроизоляция Ceresit CR 65 /пр. Henkel/; Стяжка цементно-песчаная М100 армированная пластиковой сеткой СТРЭН С-6 - 50 мм; пенополистирол ПСБ-С 35/ГОСТ 15588-86/ - 50 мм; бетонная подготовка В7,5 - 80 мм; уплотненный щебнем грунт; полы первого этажа - финишное покрытие (керамическая плитка; линолеум); обмазочная гидроизоляция Ceresit CR 65/пр. Henkel/; стяжка цементно-песчаная М100, армированная пластиковой сеткой СТРЭН С-6 - 30 мм; керамзитобетон $\rho=600 \text{ кг/м}^3$, с разводкой инженерных коммуникаций - 50 мм; пленка полиэтиленовая; пенополистирол ПСБ-С 35/Гост 15588-86/ - 100 мм; сборное ж/б основание, плита ж/б круглопустотная - 220 мм; полы типового этажа - финишное покрытие (керамическая плитка, линолеум); стяжка цементно-песчаная М100, армированная пластиковой сеткой СТРЭН С-6 - 30 мм; керамзитобетон $\rho=600 \text{ кг/м}^3$, с разводкой инженерных коммуникаций - 50 мм; сборное ж/б основание, плита ж/б круглопустотная - 220 мм.
Отделка:	Отделка наружная - Система теплоизоляции фасада с утеплением по теплотехническому расчету с отделочным слоем из штукатурки. Отделка внутренняя: жилые комнаты, коридоры, холлы: потолки окрашены, стены оклеены обоями; покрытие полов - линолеум; плинтусы деревянные. Ванные комнаты, санузлы: потолки окрашены, стены окрашены краской и(или) облицованы керамической плиткой; покрытие полов - линолеум; плинтусы деревянные (потолки), керамическая плитка (ванная комната и санузлы). Приквартирные тамбуры: потолки окрашены, стены окрашены краской; покрытие полов - керамическая плитка; плинтусы - из керамической плитки.
Наибольшая масса монтажного элемента, т:	Плита перекрытия ПК-72-15-8 - 3,38 т.
Для возможности выхода водяных паров в конструкциях кровли предусмотрен Аэратор ТехноНиколь Алипай 110 для плоской кровли, $d=110 \text{ мм}$.	

ТЕХНИКО-ЭКОНОМИЧЕСКИЕ ДАННЫЕ И ПОКАЗАТЕЛИ		Всего	Удельные показатели на расчетную единицу
ТЕХНИЧЕСКИЕ ХАРАКТЕРИСТИКИ			
Площадь, м ²	застройки	1197,4	
	общая площадь жилого дома	2880,0	
	летних помещений	86,4	
Объем строительный, м ³	общий	10735,0	
Удельный расход тепловой энергии на отопление здания, кДж /($\text{м}^2 \cdot \text{С} \cdot \text{сут}$)		78,6	
Класс энергетической эффективности дома		В++ повышенный	
Показатель компактности здания, м ¹		0,54	

СК-2	Многоквартирный жилой дом, строительство которого планируется осуществить на условном земельном участке в Сибирском федеральном округе Российской Федерации, г. Новосибирск			02-00403.213/11	8 стр.
ТЕХНИКО-ЭКОНОМИЧЕСКИЕ ДАННЫЕ И ПОКАЗАТЕЛИ				Всего	Удельные показатели на расчетную единицу
Расчетная единица - 1 м ² общей площади жилого здания					
СТОИМОСТЬ СТРОИТЕЛЬСТВА					
Сметная стоимость (тыс руб.)	общая			67390,59	23,40
	в том числе	строительно- монтажных работ		67138,19	23,31
		оборудования		252,40	0,09
МАТЕРИАЛОЕМКОСТЬ					
Цемент, м ³	всего			577,92	0,147
	приведенный к М400			-	-
Сталь, т (удельные показатели, кг)	всего			28,29	7,2
	приведенный к классу А-I и Ст. 3			-	-
Бетон и железобетон, м ³	всего			1339,6	0,34
	в том числе сборный			970,28	0,246
Лесоматериалы, приведенные к круглому лесу, м ³				-	-
Пеноблок, тыс. шт.				35,862	0,01
РЕСУРСЫ НА ЭКСПЛУАТАЦИОННЫЕ НУЖДЫ					
Расход воды	Холодной	расчетный, м ³ /сут		22,8	0,008
		годовой, м ³		8322	2,189
	Горячей	расчетный, м ³ /сут		9,12	0,0032
		годовой, м ³		3328,8	1,15
Канализационные стоки, расчетный расход, м ³ /сут				22,8	0,008
Расход тепла	всего	расчетный	ккал/ч	204320	70,94
		годовой	Гкал	420,4	0,146
	в том числе на отопление	расчетный	ккал/ч	101420	35,21
Потребляемая электрическая мощность, кВт				53,05	0,018
Расход электроэнергии годовой, МВт х ч (удельные показатели, кВт х ч)				104,88	36,42
Расход газа	расчетный, нм ³ /ч			39,40	0,014
	годовой, м ³			61765,0	21,44

СК-2	Многоквартирный жилой дом, строительство которого планируется осуществить на условном земельном участке в Сибирском федеральном округе Российской Федерации, г. Новосибирск	02-00403.213/11	9 стр.
------	---	-----------------	--------

ДОПОЛНИТЕЛЬНЫЕ ДАННЫЕ

СОСТАВ ПРОЕКТНОЙ ДОКУМЕНТАЦИИ

Номер альбома	Наименование альбома
Том 1 231-2012-ПЗ	Пояснительная записка
Том 2 231-2012-ПЗУ	Схема планировочной организации земельного участка
Том 3 231-2012-АР	Архитектурные решения
Том 4 231-2012-КР	Конструктивные и объемно-планировочные решения
Том 5.1 231-2012-ИОС.1	Система электроснабжения
Том 5.2 231-2012-ИОС.2	Система водоснабжения и водоотведения
Том 5.3 231-2012-ИОС.3	Отопление, вентиляция и кондиционирование
Том 5.4 231-2012-ИОС.4	Сети связи
Том 5.5 231-2012-ИОС.5	Газоснабжение
Том 5.6 231-2012-ИОС.6	Технологические решения
Том 6 231-2012-ПОС	Проект организации строительства
Том 8 231-2012-ООС	Перечень мероприятий по охране окружающей среды
Том 9 231-2012-ПБ	Мероприятия по обеспечению пожарной безопасности
Том 10 231-2012-ДМНГ	Мероприятия по обеспечению доступа инвалидов
Том 10,1 231-2012-ЭЭФ	Мероприятия по обеспечению соблюдения требований энергетической эффективности и требований оснащенности зданий, строений и сооружений приборами учета используемых энергетических ресурсов
Том 11 231-2012-СД	Смета на строительство объектов капитального строительства

Полный объем проектных материалов, приведенных к формату А4 = 506 листов

ПРИМЕНЕННАЯ ПРОЕКТНАЯ ДОКУМЕНТАЦИЯ

Обозначение ПД	Номер альбома	Наименование ПД и альбома	Поставщик
-	-	-	-

АВТОР	ООО «Бюро архитектурных и дизайнерских решений «ПЯТЬ» 107023, г. Москва, ул. Электrozаводская, вл. 24: (499) 795 77 60
УТВЕРЖДЕНИЕ	Фонд "РЖС" Заместитель генерального директора Д.С. Филиппов
ВВЕДЕНИЕ В ДЕЙСТВИЕ	Фонд "РЖС" 28 декабря 2012 г.
ПОСТАВЩИК ДОКУМЕНТАЦИИ	Фонд "РЖС" 109074, г. Москва, Славянская площадь, д. 4, стр. 1

Инв. №

Катал, л. №