

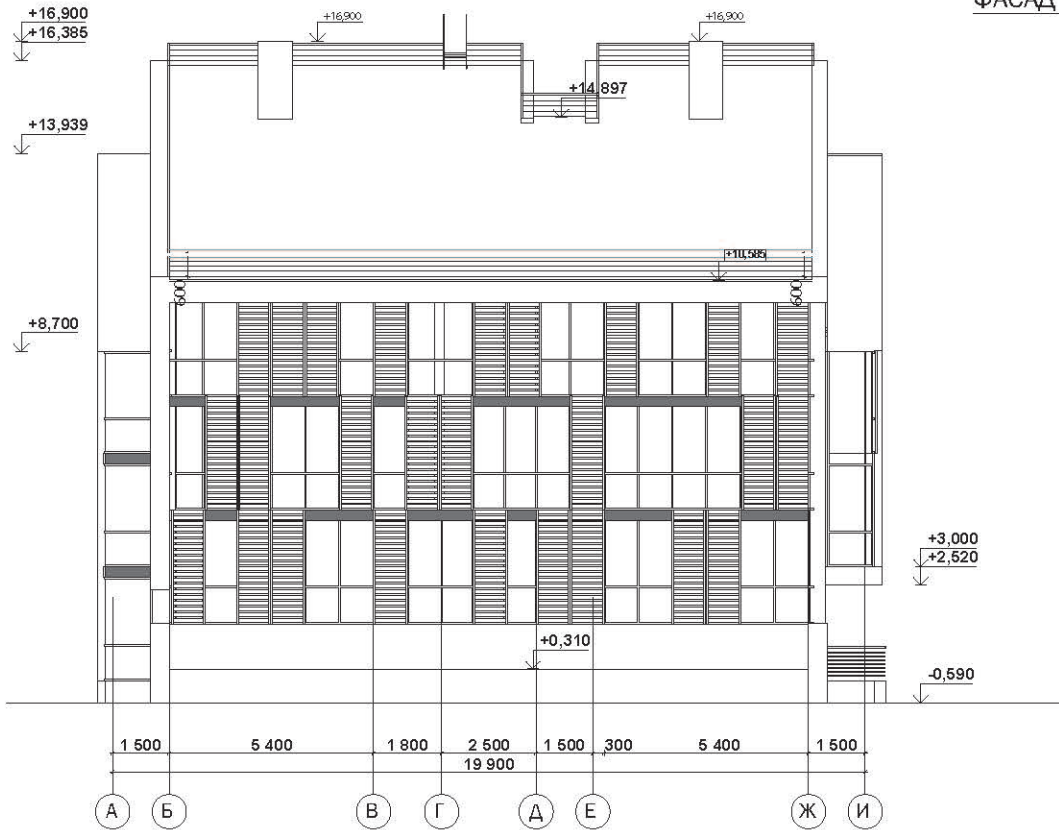
СК-2	КАТАЛОГ ПРОЕКТНОЙ ДОКУМЕНТАЦИИ Часть 1 ЖИЛЫЕ ЗДАНИЯ	02-00906.207/11
Российская Федерация	Многоквартирный жилой дом, строительство которого планируется осуществить на условном земельном участке в Сибирском федеральном округе Российской Федерации, г. Новосибирск	
Фонд "РЖС"		
2012 г.	Проектная документация	На 9 стр. 1 стр.



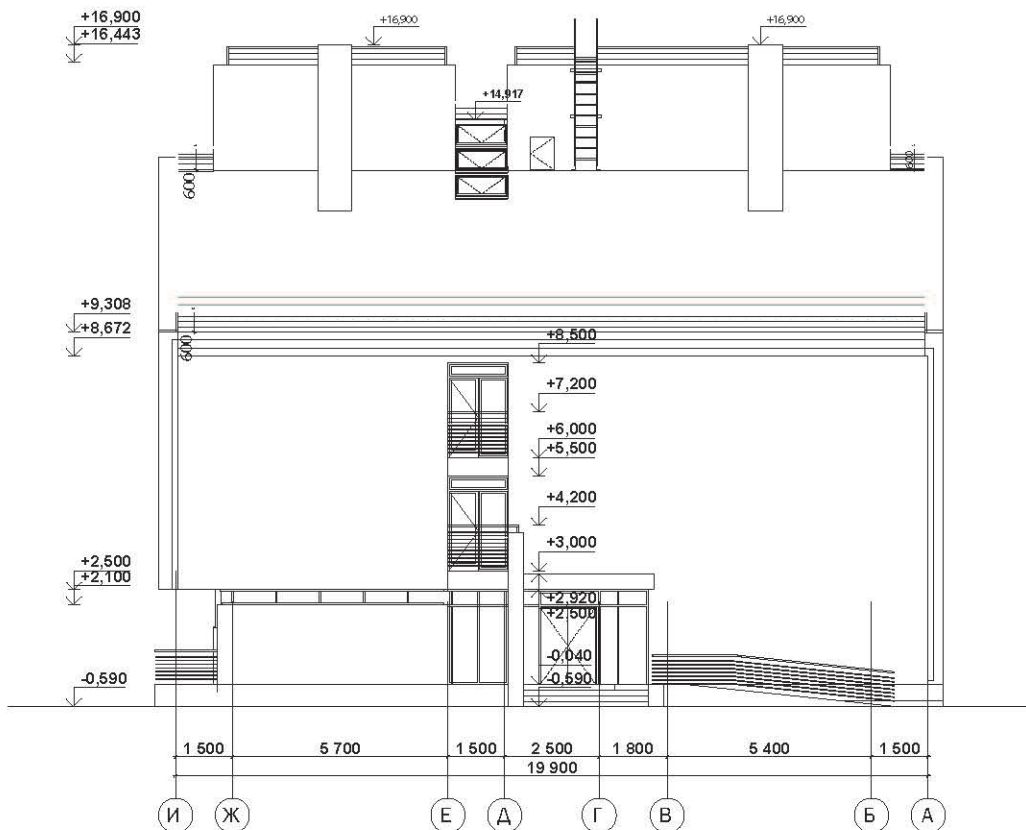
ЭКСПЛИКАЦИЯ КВАРТИР

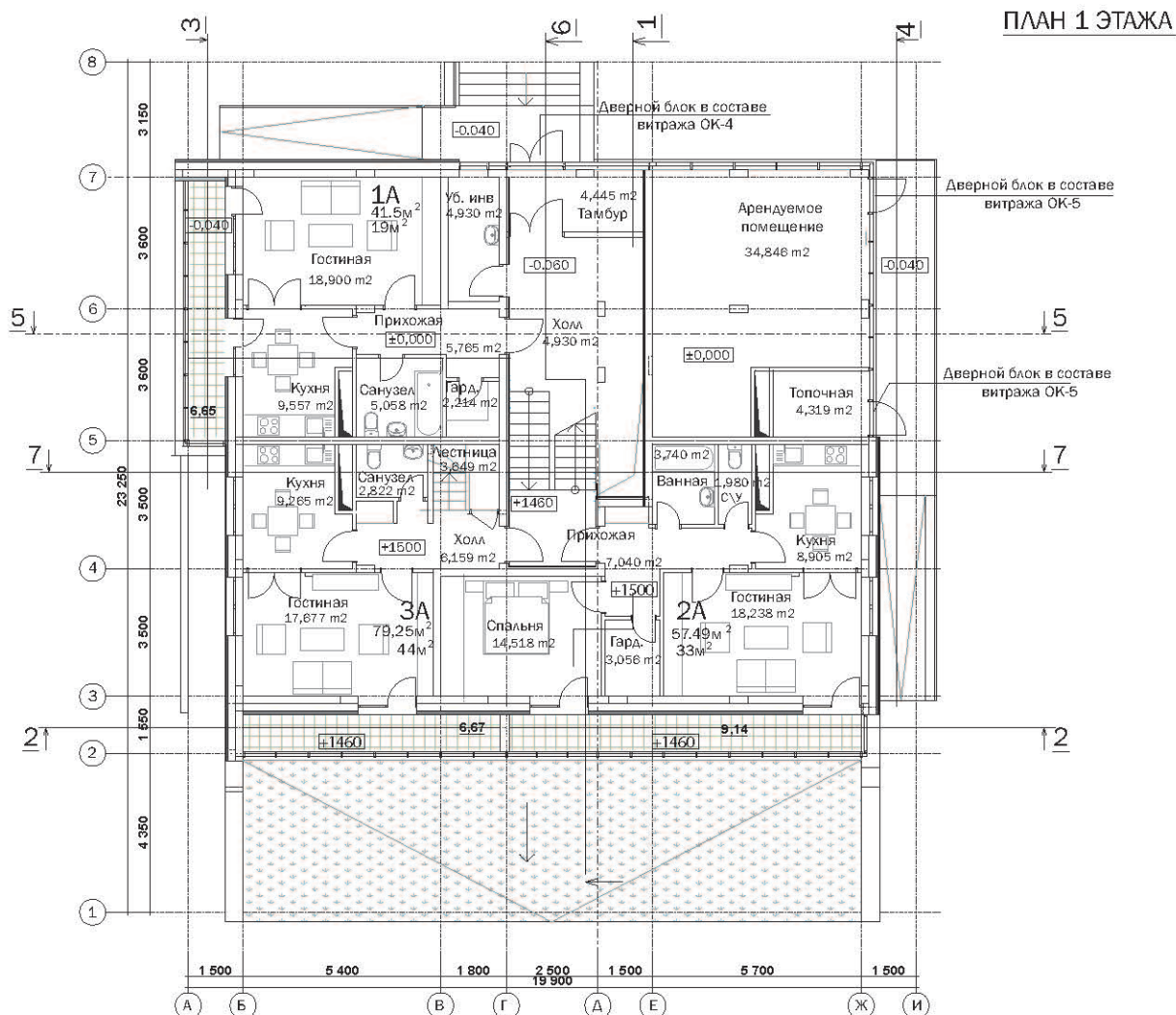
Квартира (тип)	Кол-во	Площадь, м ²		Квартира (тип)	Кол-во	Площадь, м ²	
		жилая	общая			жилая	общая
Однокомнатная 1А	3	18,90	41,50	Двухкомнатная 2Б	1	32,83	53,50
Однокомнатная 1Б	1	17,68	39,50	Двухкомнатная 2В	2	38,60	59,36
Двухкомнатная 2А	2	32,76	57,49	Трехкомнатная 3А	1	40,80	79,25
				Средняя площадь квартиры		29,07	53,05

ФАСАД А-И

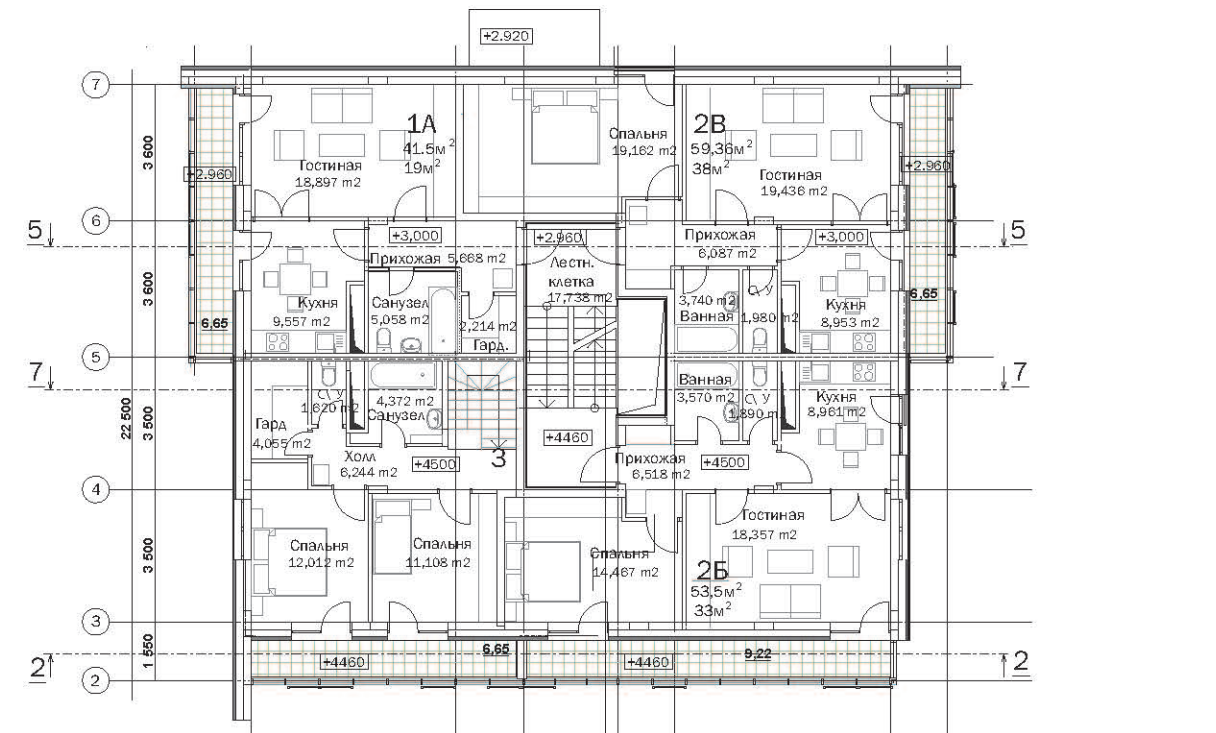


ФАСАД И-А

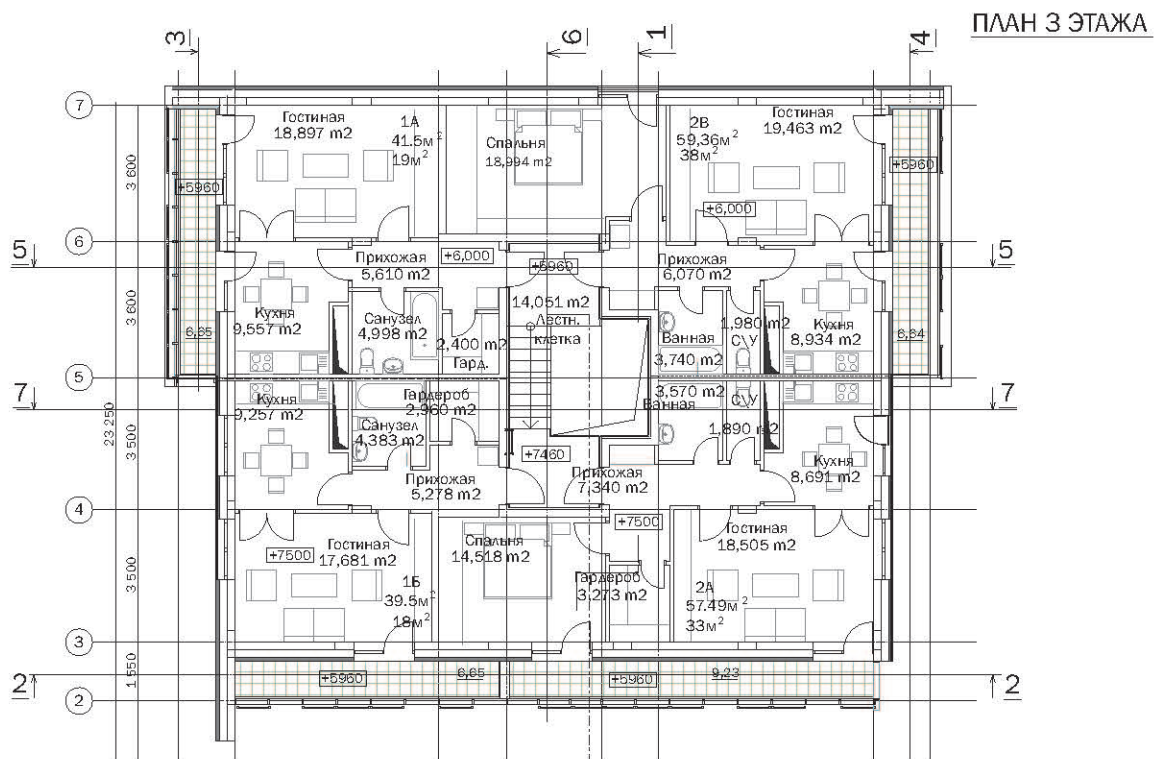
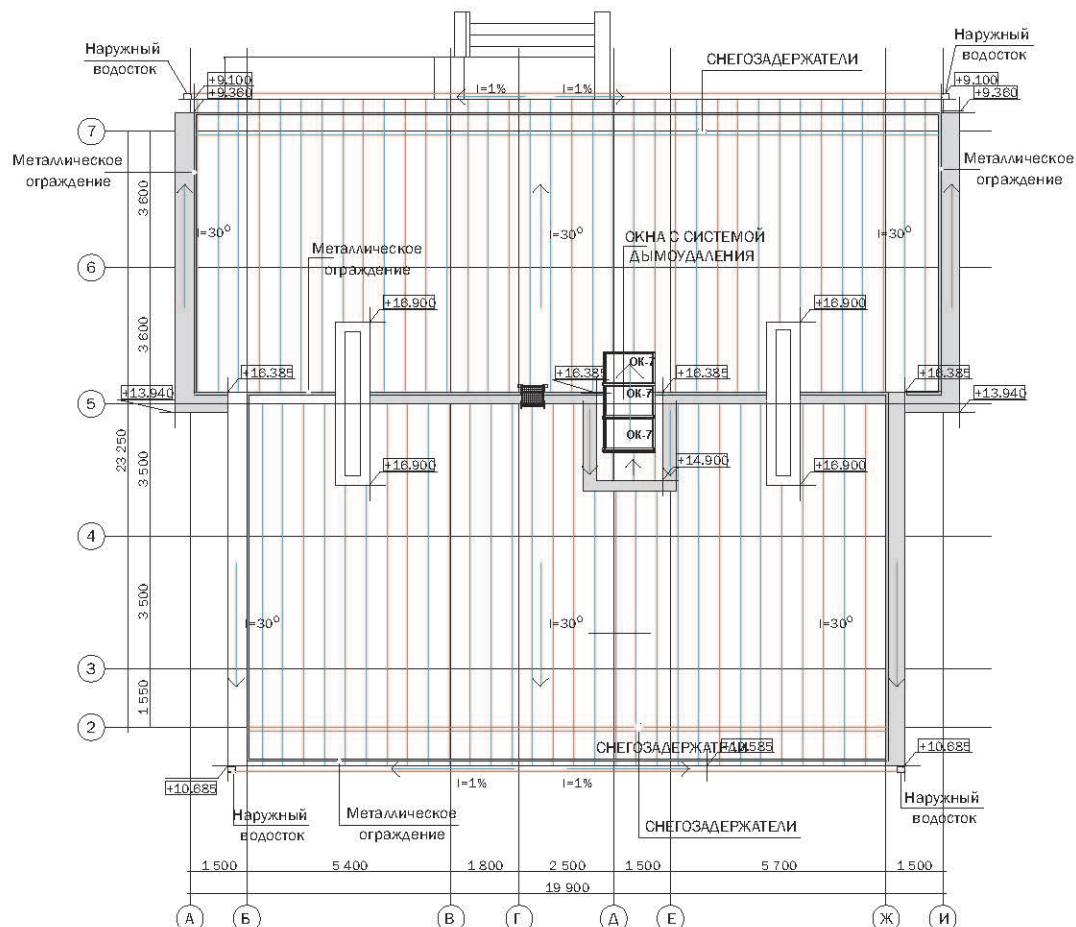




ПЛАН 2 ЭТАЖА



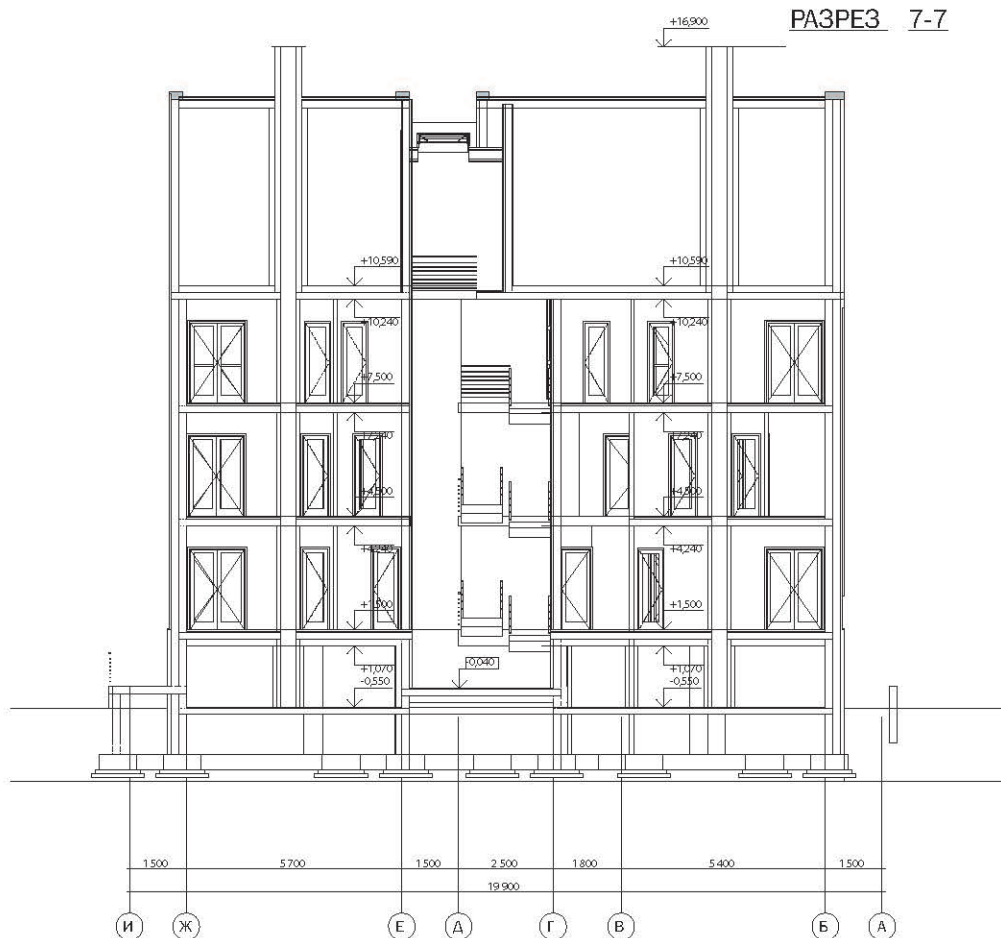
Многоквартирные жилые дома

**ПЛАН КРОВЛИ**

РАЗРЕЗ 1-1



РАЗРЕЗ 7-7



СК-2	Многоквартирный жилой дом, строительство которого планируется осуществить на условном земельном участке в Сибирском федеральном округе Российской Федерации, г. Новосибирск	02-00906.207/11	7 стр.
------	---	-----------------	--------

ОБЛАСТЬ ПРИМЕНЕНИЯ

Климатические районы и подрайоны	Умеренно-континентальный	Нормативное значение веса снегового покрова	240 кгс/м ²
Расчетная температура наружного воздуха	- 39°С	Степень огнестойкости	V
		Сейсмичность, балл	6 баллов
Нормативное значение ветрового давления	38 кгс/м ²	Инженерно-геологические условия	угол внутреннего трения $f = 28^\circ$ модуль деформации $E = 18$ МПа коэффициент пористости $\mu = 0,75$ плотность $\rho = 1,8$ т/м ³

ИНЖЕНЕРНОЕ ОБЕСПЕЧЕНИЕ

Водоснабжение	централизованное	Газоснабжение	централизованное
Канализация	централизованное	Связь и сигнализация	эфирное
Отопление	индивидуальное поквартирное	Пожаротушение	наружное
Вентиляция	естественная	Мусороудаление	нет
Электроснабжение	380/220 Вт	Лифты	нет

ОСНАЩЕНИЕ ЗДАНИЯ

Оборудование кухонь - газовые плиты, мойки.
Оборудование санузлов - унитаза, раковина, ванная.

СТРОИТЕЛЬНЫЕ КОНСТРУКЦИИ И ИЗДЕЛИЯ

Фундаменты - ленточные из монолитного железобетона
Каркас - монолитный железобетонный
Стены наружные - многослойный вентилируемый фасад
Стены внутренние - монолитные железобетонные
Межквартирные стены - монолитные железобетонные
Межкомнатные перегородки - блоки из ячеистого бетона
Перекрытия - монолитные железобетонные
Чердачное перекрытие - монолитное железобетонное
Лестничные марши и площадки - монолитные железобетонные
Ограждения лоджий - пластиковые окна с однокамерным стеклопакетом.
Окна - пластиковые с двухкамерным стеклопакетом.
Вентиляционная шахта - деревянный каркас с обшивкой с 2 сторон OSB-3
Кровля - металлическая фальцевая
Наибольшая масса монтажного элемента - 0,050 т
Отделка наружная - фиброцементные панели, покраска, стальные композиционные панели, керамгранит, отделка внутренняя - покраска, обои, линолеум, керамическая плитка

ТЕХНИКО-ЭКОНОМИЧЕСКИЕ ДАННЫЕ И ПОКАЗАТЕЛИ		Всего	Удельные показатели на расчетную единицу
ТЕХНИЧЕСКИЕ ХАРАКТЕРИСТИКИ			
Площадь, м ²	застройки	374,0	
	общая площадь жилого дома	794,0	
	летних помещений	224,05	
Объем строительный, м ³	общий	4255,0	
Удельный расход тепловой энергии на отопление здания, кДж/(м ² ·°С·сут)		80,0	
Класс энергетической эффективности дома		V++ повышенный	
Показатель компактности здания, м ⁻¹		0,53	

СК-2	Многоквартирный жилой дом, строительство которого планируется осуществить на условном земельном участке в Сибирском федеральном округе Российской Федерации, г. Новосибирск			02-00906.207/11	8 стр.
ТЕХНИКО-ЭКОНОМИЧЕСКИЕ ДАННЫЕ И ПОКАЗАТЕЛИ				Всего	Удельные показатели на расчетную единицу
Расчетная единица - 1 м ² общей площади жилого здания					
СТОИМОСТЬ СТРОИТЕЛЬСТВА					
Сметная стоимость (тыс руб.)	общая			17468,45	22,00
	в том числе	строительно-монтажных работ		17112,36	21,55
		оборудования		356,09	0,45
МАТЕРИАЛОЕМКОСТЬ					
Цемент, т (удельные показатели, кг)	всего			245,565	0,31
	приведенный к М400			-	-
Сталь, т (удельные показатели, кг)	всего			53,3	0,06
	приведенный к классу А-I и Ст. 3			-	-
Бетон и железобетон, м ³	всего			483,7	0,61
	в том числе сборный			-	-
Лесоматериалы, приведенные к круглому лесу, м ³				66,1	0,08
Кирпич, тыс шт.					-
РЕСУРСЫ НА ЭКСПЛУАТАЦИОННЫЕ НУЖДЫ					
Расход воды	Холодной	расчетный, м ³ /сут.		8,75	0,011
		годовой, м ³		3212	4,05
	Горячей	расчетный, м ³ /сут.		4,20	0,0053
		годовой, м ³		1533	1,93
Канализационные стоки, расчетный расход, м ³ /сут.				8,75	0,011
Расход тепла	всего	расчетный	ккал/ч	108288	136,2
		годовой	Гкал	153,2	0,19
	в том числе на отопление	расчетный	ккал/ч	37507	47,2
Потребляемая электрическая мощность, кВт				35,6	0,044
Расход электроэнергии годовой, МВт х ч (удельные показатели, кВт х ч)				48,3	60,1
Расход газа	расчетный, нм ³ /ч			17,55	0,022
	годовой, м ³			23413	29,5

СК-2	Многоквартирный жилой дом, строительство которого планируется осуществить на условном земельном участке в Сибирском федеральном округе Российской Федерации, г. Новосибирск		02-00906.207/11	9 стр.																								
ДОПОЛНИТЕЛЬНЫЕ ДАННЫЕ																												
СОСТАВ ПРОЕКТНОЙ ДОКУМЕНТАЦИИ																												
Номер альбома		Наименование альбома																										
Том 1	Д-207.1-ПЗ	Раздел 1. Пояснительная записка																										
Том 2	Д-207.1-ПЗУ	Раздел 2. Схема планировочной организации земельного участка																										
Том 3	Д-207.1-АР	Раздел 3. Архитектурные решения																										
Том 4	Д-207.1-КР	Раздел 4. Конструктивные и объемно-планировочные решения																										
		Раздел 5. Сведения об инженерном оборудовании, о сетях инженерно-технического обеспечения, перечень инженерно-технических мероприятий, содержание технологических решений.																										
Том 5.1	Д-207.1-ИОС1	Подраздел 1. Система электроснабжения																										
Том 5.2	Д-207.1-ИОС2	Подраздел 2. Система водоснабжения																										
Том 5.3	Д-207.1-ИОС3	Подраздел 3. Система водоотведения																										
Том 5.4	Д-207.1-ИОС4	Подраздел 4. Отопление, вентиляция и кондиционирование воздуха																										
Том 5.5	Д-207.1-ИОС5	Подраздел 5. Сети связи																										
Том 5.6	Д-207.1-ИОС6	Подраздел 6. Диспетчеризация																										
Том 5.7	Д-207.1-ИОС7	Подраздел 7. Система Газоснабжения																										
Том 6	Д-207.1-ПОС	Раздел 6. Проект организации строительства																										
Том 8	Д-207.1-ООС	Раздел 8. Перечень мероприятий по охране окружающей среды																										
Том 9	Д-207.1-ПБ	Раздел 9. Мероприятия по обеспечению пожарной безопасности																										
Том 10.1	Д-207.1-Э	Подраздел 10.1. Мероприятия по обеспечению соблюдения требований энергетической эффективности и требований оснащения зданий, строений и сооружений приборами учета используемых энергетических ресурсов. (Энергоэффективность)																										
Том 10.2	Д-207.1-ОДИ	Подраздел 10.2. Мероприятия по обеспечению доступа инвалидов																										
Том 11	Д-207.1-СД	Раздел 11. Смета на строительство объектов капитального строительства																										
<p>Полный объем проектных материалов, приведенных к формату А4 - 829 листов</p> <p style="text-align: center;">ПРИМЕНЕННАЯ ПРОЕКТНАЯ ДОКУМЕНТАЦИЯ</p> <table border="1" style="width: 100%; border-collapse: collapse;"> <thead> <tr> <th style="width: 25%;">Обозначение ПД</th> <th style="width: 25%;">Номер альбома</th> <th style="width: 40%;">Наименование ПД и альбома</th> <th style="width: 10%;">Поставщик</th> </tr> </thead> <tbody> <tr> <td style="text-align: center;">-</td> <td style="text-align: center;">-</td> <td style="text-align: center;">-</td> <td style="text-align: center;">-</td> </tr> <tr> <td>АВТОР</td> <td></td> <td> ЗАО "Проектная мастерская "Березин и Благодетелев" Почтовый адрес: 125212, Москва, Кронштадтский бул., д. 7а, оф. 304 info@pmbb.ru </td> <td></td> </tr> <tr> <td>УТВЕРЖДЕНИЕ</td> <td></td> <td> Фонд "РЖС" Заместитель генерального директора Д.С.Филиппов </td> <td></td> </tr> <tr> <td>ВВЕДЕНИЕ В ДЕЙСТВИЕ</td> <td></td> <td> Фонд "РЖС" 28 декабря 2012 г. </td> <td></td> </tr> <tr> <td>ПОСТАВЩИК ДОКУМЕНТАЦИИ</td> <td></td> <td> Фонд "РЖС" 109074, г. Москва, Славянская площадь, д.4, стр.1 </td> <td></td> </tr> </tbody> </table>					Обозначение ПД	Номер альбома	Наименование ПД и альбома	Поставщик	-	-	-	-	АВТОР		ЗАО "Проектная мастерская "Березин и Благодетелев" Почтовый адрес: 125212, Москва, Кронштадтский бул., д. 7а, оф. 304 info@pmbb.ru		УТВЕРЖДЕНИЕ		Фонд "РЖС" Заместитель генерального директора Д.С.Филиппов		ВВЕДЕНИЕ В ДЕЙСТВИЕ		Фонд "РЖС" 28 декабря 2012 г.		ПОСТАВЩИК ДОКУМЕНТАЦИИ		Фонд "РЖС" 109074, г. Москва, Славянская площадь, д.4, стр.1	
Обозначение ПД	Номер альбома	Наименование ПД и альбома	Поставщик																									
-	-	-	-																									
АВТОР		ЗАО "Проектная мастерская "Березин и Благодетелев" Почтовый адрес: 125212, Москва, Кронштадтский бул., д. 7а, оф. 304 info@pmbb.ru																										
УТВЕРЖДЕНИЕ		Фонд "РЖС" Заместитель генерального директора Д.С.Филиппов																										
ВВЕДЕНИЕ В ДЕЙСТВИЕ		Фонд "РЖС" 28 декабря 2012 г.																										
ПОСТАВЩИК ДОКУМЕНТАЦИИ		Фонд "РЖС" 109074, г. Москва, Славянская площадь, д.4, стр.1																										
		Инв. №	Катал. л. №																									