

СК-2	КАТАЛОГ ПРОЕКТНОЙ ДОКУМЕНТАЦИИ Часть 1 ЖИЛЫЕ ЗДАНИЯ	02-01003.209/11
Российская Федерация	Многоквартирный жилой дом, строительство которого планируется осуществить на условном земельном участке в Сибирском федеральном округе Российской Федерации, г. Новосибирск	
Фонд "РЖС"		
2012 г.	Проектная документация	на 10 стр. 1 стр.



Экспликация квартир

Квартира (тип)	Кол-во	Площадь, м ²		Квартира (тип)	Кол-во	Площадь, м ²	
		жилая	общая			жилая	общая
Однокомнатная	3	14,0	31,4	Двухкомнатная	3	29,4	50,0
Однокомнатная	3	14,0	31,2	Двухкомнатная	3	30,3	59,7
Двухкомнатная	3	28,3	59,9	Трехкомнатная	3	45,2	78,4
Двухкомнатная	3	29,4	60,0	Средняя площадь квартир		27,2	52,9

СК-2

Многоквартирный жилой дом,
строительство которого планируется осуществить
на условном земельном участке
в Сибирском федеральном округе Российской Федерации,
г. Новосибирск

02-01003.209/11

2 стр.



СК-2

Многоквартирный жилой дом,
строительство которого планируется осуществить
на условном земельном участке
в Сибирском федеральном округе Российской Федерации,
г. Новосибирск

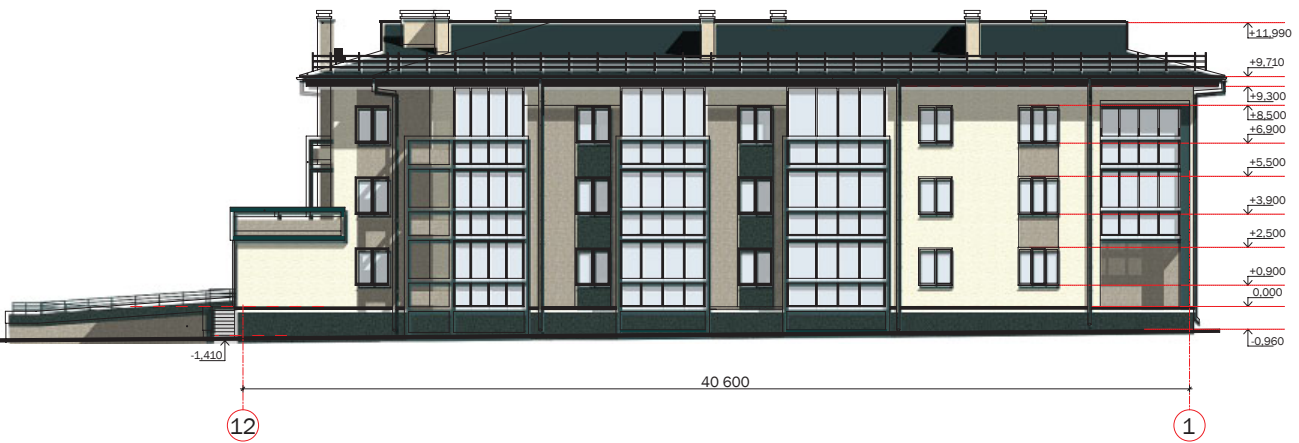
02-01003.209/11

3 стр.

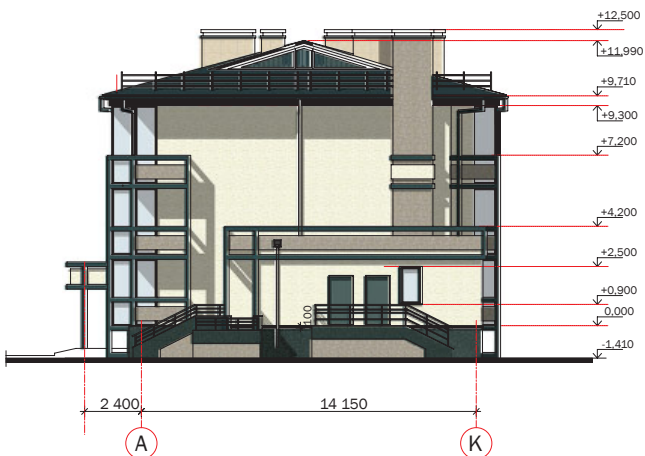
Фасад 1 - 12



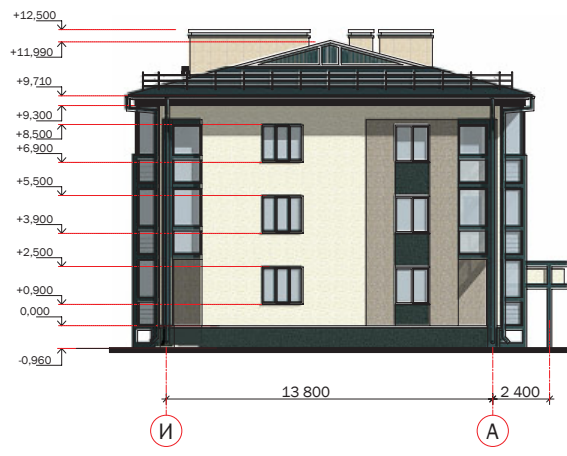
Фасад 12 - 1



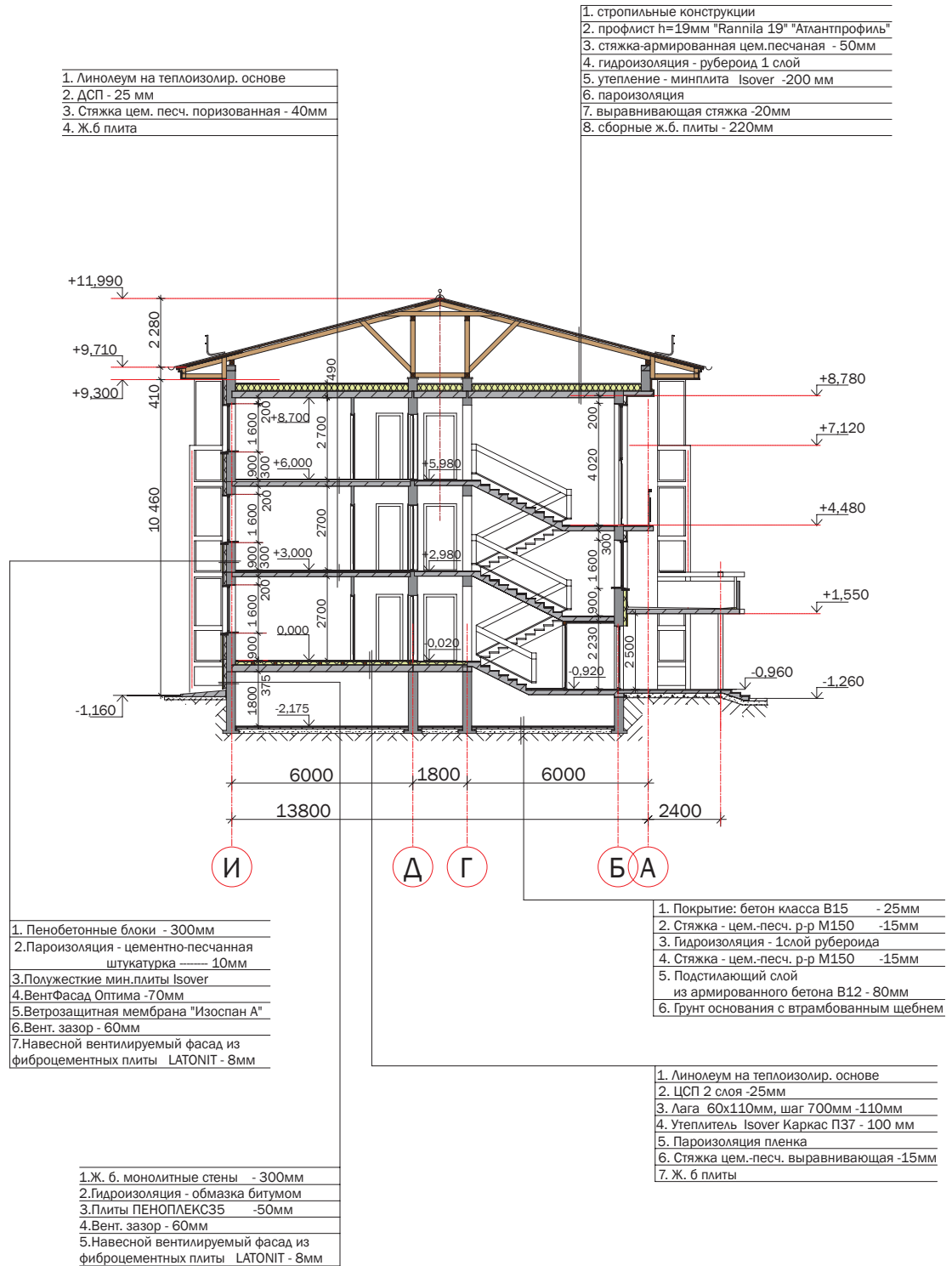
Фасад А - К



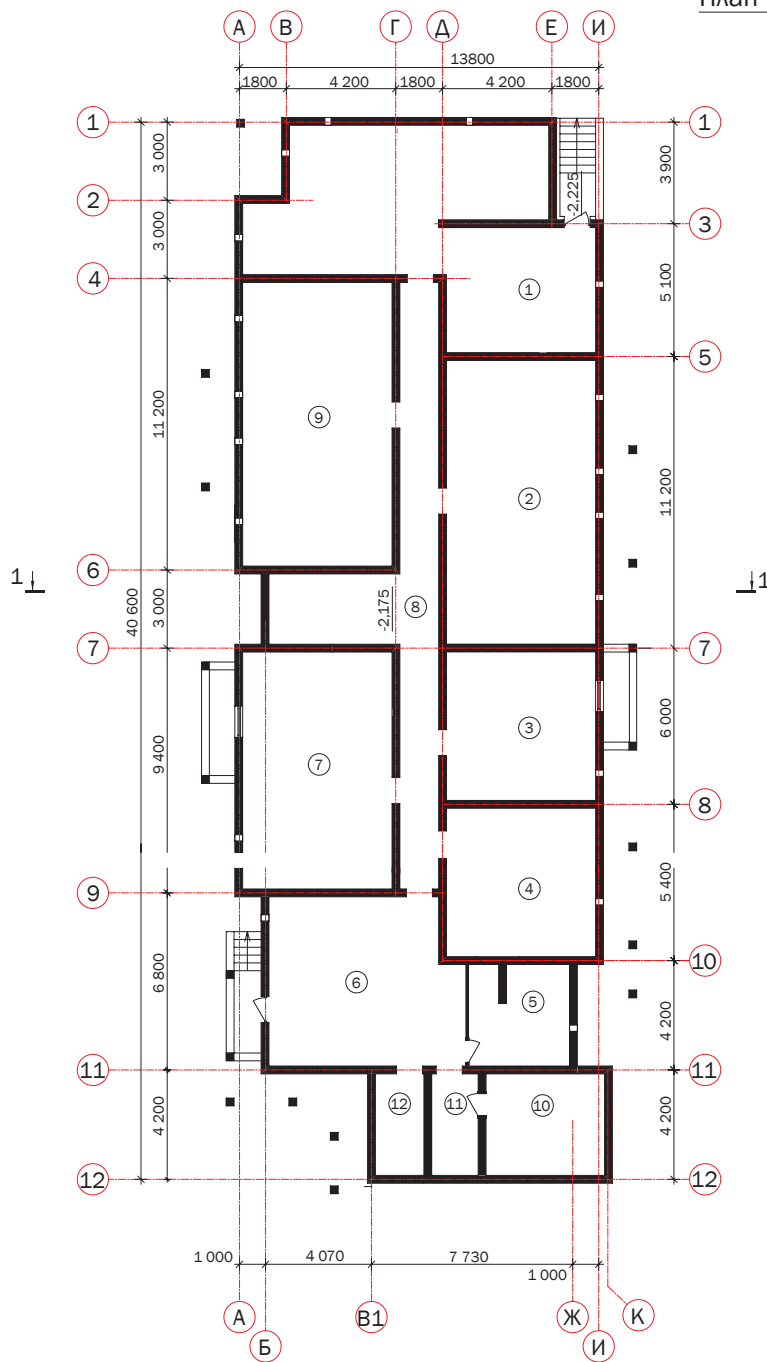
Фасад И - А



Разрез 1 - 1

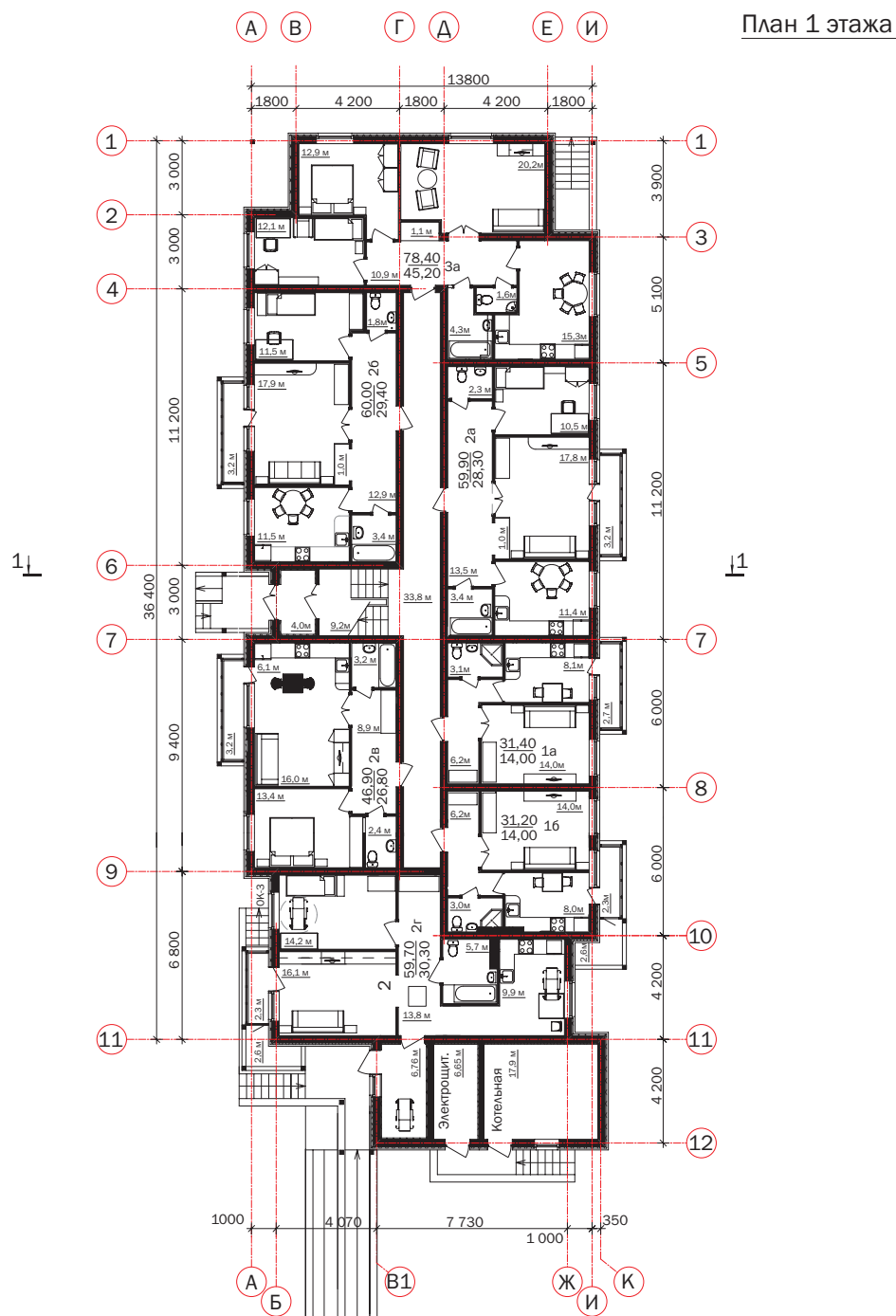


План технического подполья



Экспликация помещений на отм. -2,175

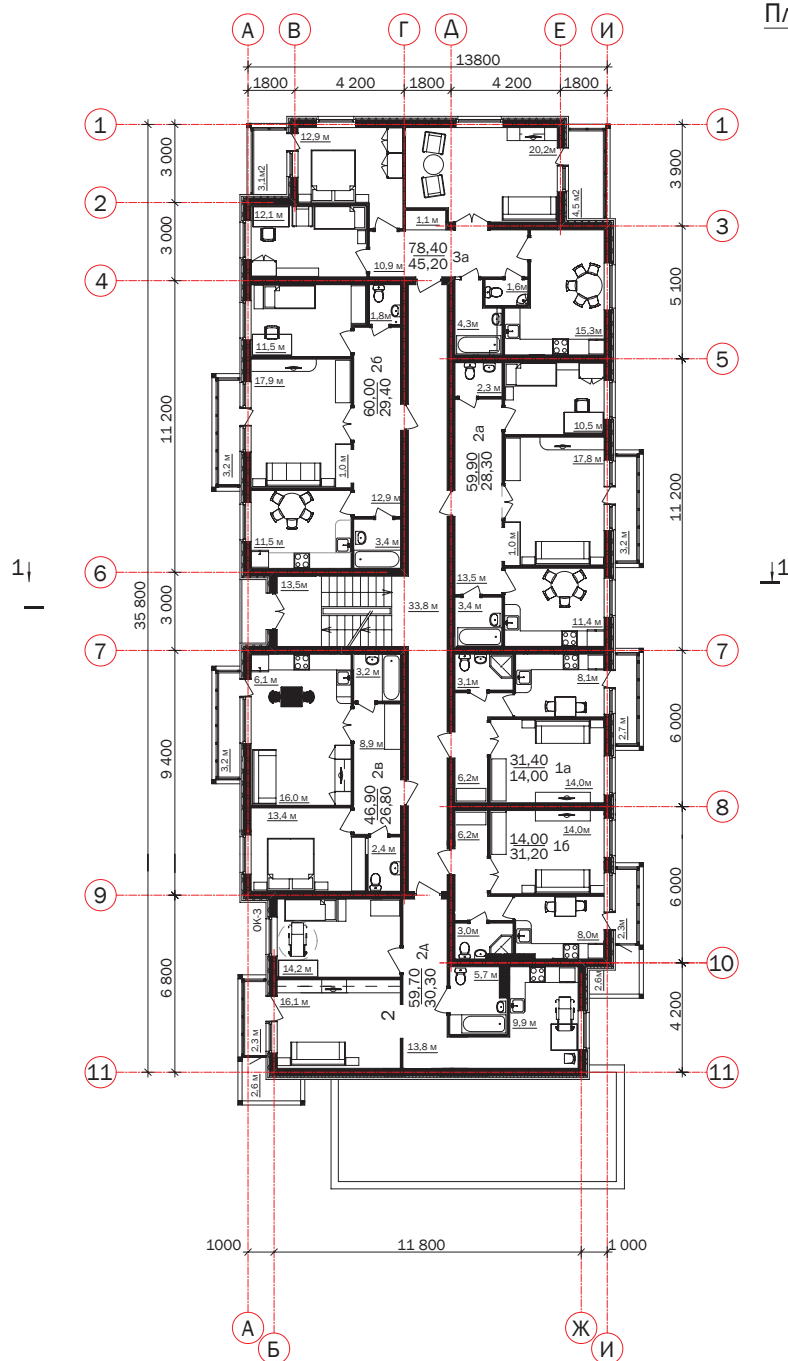
№ п/п	наименование помещений	м ²	№ п/п	наименование помещений	м ²
1	Техническое помещение	81,18	7	Техническое помещение	48,79
2	Техническое помещение	62,43	8	Коридор	47,40
3	Техническое помещение	32,68	9	Техническое помещение	62,59
4	Техническое помещение	32,68	10	Помещение насосной	17,70
5	Узел ввода	14,80	11	Коридор	6,90
6	Коридор	46,70	12	Техническое помещение	7,25



Экспликация квартир 1 этажа

квартира (тип)	количество	площадь м ²		квартира (тип)	количество	площадь м ²	
		жилая пл. квартиры	общая пл. квартиры			жилая пл. квартиры	общая пл. квартиры
Однокомнатная 1а	1	14,00	31,40	Двухкомнатная 2в	1	29,40	50,00
Однокомнатная 1б	1	14,00	31,20	Двухкомнатная 2г	1	30,30	59,70
Двухкомнатная 2а	1	28,30	59,90	Трёхкомнатная 3а	1	45,20	78,40
Двухкомнатная 2б	1	29,40	60,00				

План 2 и 3 этажей



При блокировке с аналогичным домом окна по оси 1 убираются.

Экспликация квартир 2 и 3 этажей

квартира (тип)	количество	площадь м ²		квартира (тип)	количество	площадь м ²	
		жилая пл. квартиры	общая пл. квартиры			жилая пл. квартиры	общая пл. квартиры
Однокомнатная 1а	2	14,00	31,40	Двухкомнатная 2в	2	29,40	50,00
Однокомнатная 1б	2	14,00	31,20	Двухкомнатная 2д	2	30,30	59,70
Двухкомнатная 2а	2	28,30	59,90	Трёхкомнатная 3а	2	45,20	78,40
Двухкомнатная 2б	2	29,40	60,00				

СК-2	Многоквартирный жилой дом, строительство которого планируется осуществить на условном земельном участке в Сибирском федеральном округе Российской Федерации, г. Новосибирск		02-01003.209/11	8 стр.
ОБЛАСТЬ ПРИМЕНЕНИЯ				
Климатические районы и подрайоны	IV	Нормативное значение веса снегового покрова	240 кгс/м ²	
Расчетная температура наружного воздуха	- 39° С	Степень огнестойкости	II	
		Сейсмичность, балл	6 баллов	
Нормативное значение ветрового давления	38 кгс/м ²	Инженерно-геологические условия	угол внутреннего трения f= 28° модуль деформации E= 18 МПа коэффициент пористости u= 0,75 плотность ρ= 1,8 т/м ³	
ИНЖЕНЕРНОЕ ОБЕСПЕЧЕНИЕ				
Холодное водоснабжение	централизованное	Газоснабжение	централизованное	
Горячее водоснабжение	автономное	Связь и сигнализация	эфирное	
Канализация	централизованное	Пожаротушение	наружное	
Отопление	автономное	Мусороудаление	нет	
Вентиляция	естественная	Лифты	нет	
Электроснабжение	380/220 Вт			
ОСНАЩЕНИЕ ЗДАНИЯ				
Оборудование кухонь - газовые плиты (электрические плиты - 4 шт., в квартирах для МГН), мойки. Оборудование санузлов - унитаза, раковина, ванная.				
СТРОИТЕЛЬНЫЕ КОНСТРУКЦИИ И ИЗДЕЛИЯ				
Фундаменты - ленточные из монолитного железобетона Перекрытия - сборные ж/б пустотные плиты Стены наружные - пенобетонные блоки 300 мм объёмным весом 600 кг/м ³ Перегородки - пенобетонные блоки 100 мм объёмным весом 700 кг/м ³ Лестница - сборная по с.1.151.1-7 в1 Полы - линолеум Заполнение проемов - пластиковые окна с двухкамерным стеклопакетом. Объёмные элементы здания - отсутствуют Кровля - профнастил h=19 мм "Rannila 19" Наибольшая масса монтажного элемента - 3,325 т Отделка наружная - фиброцементные панели, покраска Отделка внутренняя - покраска, обои, линолеум, керамическая плитка				
ТЕХНИКО-ЭКОНОМИЧЕСКИЕ ДАННЫЕ И ПОКАЗАТЕЛИ			Всего	Удельные показатели на расчетную единицу
ТЕХНИЧЕСКИЕ ХАРАКТЕРИСТИКИ				
Площадь, м ²	застройки			648,70
	общая площадь жилого дома			1483,10
	летних помещений			58,50
Объем строительный, м ³	общий			6796,20
Удельный расход тепловой энергии на отопление здания, кДж/(м ² ·°С·сут)				59
Класс энергетической эффективности дома				А наивысший
Показатель компактности здания, м ⁻¹				0,48

СК-2	Многоквартирный жилой дом, строительство которого планируется осуществить на условном земельном участке в Сибирском федеральном округе Российской Федерации, г. Новосибирск			02-01003.209/11	9 стр.
ТЕХНИКО-ЭКОНОМИЧЕСКИЕ ДАННЫЕ И ПОКАЗАТЕЛИ				Всего	Удельные показатели на расчетную единицу
Расчетная единица - 1 м ² общей площади жилого здания					
СТОИМОСТЬ СТРОИТЕЛЬСТВА					
Сметная стоимость (тыс руб.)	общая			35356,45	23,84
	в том числе	строительно-монтажных работ		34703,92	23,4
		оборудования		652,53	0,44
МАТЕРИАЛОЕМКОСТЬ					
Цемент, т (удельные показатели, кг)	всего			38,09	0,026
	приведенный к М400			-	-
Сталь, т (удельные показатели, кг)	всего			29,077	0,02
	приведенный к классу А-I и Ст. 3			-	-
Бетон и железобетон, м ³	всего			317,45	0,214
	в том числе сборный			46,65	0,031
Лесоматериалы, приведенные к круглому лесу, м ³				40,20	0,027
Кирпич, тыс шт.				-	-
РЕСУРСЫ НА ЭКСПЛУАТАЦИОННЫЕ НУЖДЫ					
Расход воды	Холодной	расчетный, м ³ /сут		13,5	0,0091
		годовой, м ³		4927,5	3,196
	Горячей	расчетный, м ³ /сут		5,4	0,0036
		годовой, м ³		1971,0	1,33
Канализационные стоки, расчетный расход, м ³ /сут.				13,5	0,0091
Расход тепла	всего	расчетный	ккал/ч	167622	113,02
		годовой	Гкал	236,940	0,16
	в том числе на отопление	расчетный	ккал/ч	64422,1	43,44
Потребляемая электрическая мощность, кВт				42,85	0,038
Расход электроэнергии годовой, МВт х ч (удельные показатели, кВт х ч)				73,44	49,5
Расход газа	расчетный, нм ³ /ч			28,85	0,019
	годовой, м ³			36165	24,38

СК-2	Многоквартирный жилой дом, строительство которого планируется осуществить на условном земельном участке в Сибирском федеральном округе Российской Федерации, г. Новосибирск		02-01003.209/11	10 стр.
ДОПОЛНИТЕЛЬНЫЕ ДАННЫЕ		Премия Фонда "РЖС" в третьем публичном архитектурном конкурсе "Дом XXI века" в номинации "Лучший многоквартирный дом"		
СОСТАВ ПРОЕКТНОЙ ДОКУМЕНТАЦИИ				
Номер альбома		Наименование альбома		
Том 1 Д-209-1-ПЗ Том 2 Д-209-1-ПЗУ Том 3 Д-209-1-АР Том 4 Д-209-1-КР Том 5 Д-209-1-ИОС Том 5.1 Д-209-1-ИОС1 Том 5.2 Д-209-1-ИОС2 Том 5.3 Д-209-1-ИОС3 Том 5.4 Д-209-1-ИОС4 Том 5.5 Д-209-1-ИОС5 Том 5.6 Д-209-1-ИОС6.1 Том 6 Д-209-1-ПОС Том 7 Д-209-1-ООС Том 8 Д-209-1-ПБ Том 9 Д-209-1-ОДИ Том 10 Д-209-1-ЭЭФ Том 11 Д-209-1-СМ Том 12 Д-209-2-ПЗ Том 13 Д-209-2-ИОС Том 14 Д-209-2-ГОЧС		<p>Раздел 1. Общая пояснительная записка</p> <p>Раздел 2. Схема планировочной организации земельного участка</p> <p>Раздел 3. Архитектурные решения</p> <p>Раздел 4. Конструктивные и объёмно-планировочные решения</p> <p>Раздел 5. Сведения об инженерном оборудовании, о сетях инженерно-технического обеспечения, перечень инженерно-технических мероприятий, содержание технологических решений.</p> <p>Подраздел 1. Система электроснабжения</p> <p>Подраздел 2. Система водоснабжения</p> <p>Подраздел 3. Система водоотведения</p> <p>Подраздел 4. Отопление, вентиляция и кондиционирование воздуха, тепловые сети.</p> <p>Подраздел 5. Сети связи</p> <p>Подраздел 6, кн.1. Система газоснабжения</p> <p>Раздел 6. Проект организации строительства</p> <p>Раздел 8. Перечень мероприятий по охране окружающей среды</p> <p>Раздел 9. Мероприятия по обеспечению пожарной безопасности</p> <p>Раздел 10. Мероприятия по обеспечению доступа инвалидов</p> <p>Раздел 10.1. Мероприятия по обеспечению требований энергетической эффективности и требований оснащенности зданий, строений и сооружений приборами учета используемых энергетических ресурсов.</p> <p>Раздел 11. Смета на строительство объектов капитального строительства</p> <p>Раздел 1. Пояснительная записка</p> <p>Раздел 5. Сведения об инженерном оборудовании, о сетях инженерно-технического обеспечения, перечень инженерно-технических мероприятий, содержание технологических решений.</p> <p>Подразделы 1.1, 1.2, 1.3, 4, 6.1, 6.2.</p> <p>Раздел 12. Инженерно-технические мероприятия гражданской обороны. Мероприятия по предупреждению чрезвычайных ситуаций.</p>		
Полный объем проектных материалов, приведенных к формату А4 - 936 листов				
ПРИМЕНЕННАЯ ПРОЕКТНАЯ ДОКУМЕНТАЦИЯ				
Обозначение ПД	Номер альбома	Наименование ПД и альбома	Поставщик	
-	-	-	-	
АВТОР		ООО "Архитектурное бюро СП VII" РФ, 630078, г.Новосибирск, ул.Пермитина 24, офис 4206 absp07@gmail.com		
УТВЕРЖДЕНИЕ		ФОНД "РЖС" Заместитель генерального директора Д.С.Филиппов		
ВВЕДЕНИЕ В ДЕЙСТВИЕ		ФОНД "РЖС" 28 декабря 2012 г.		
ПОСТАВЩИК ДОКУМЕНТАЦИИ		ФОНД "РЖС" 109074, г.Москва, Славянская площадь, дом 4, стр.1		
		Инв.№	Катал. л. №	