

СК-2	Каталог проектной документации Часть 1 ЖИЛЫЕ ЗДАНИЯ	02-01105.221/11
Российская Федерация	Многоквартирный двухподъездный жилой дом, строительство которого планируется осуществить на условном земельном участке в Сибирском федеральном округе Российской Федерации, г. Новосибирск	
Фонд "РЖС"		
2012 г.	Проектная документация	На 8 стр. Стр.1

Главный фасад. Общий вид.



Квартира (тип)	Кол-во	Площадь, м <sup>2</sup>		Квартира (тип)	Кол-во	Площадь, м <sup>2</sup>	
		жилая	общая			жилая	общая
Однокомнатная	2	14,00	28,64	Двухкомнатная (для МГН)	2	29,81	61,85
Однокомнатная	4	19,52	37,47	Трехкомнатная	2	38,11	57,76
Двухкомнатная	2	33,37	46,15	Трехкомнатная	2	55,55	74,95
Двухкомнатная	4	30,93	50,29	Четырехкомнатная	2	63,16	87,19
				Средняя площадь квартир		33,49	53,2

Фасад 1-9. Цветовое решение



Фасад 9-1. Цветовое решение



Фасад Е-А. Цветовое решение

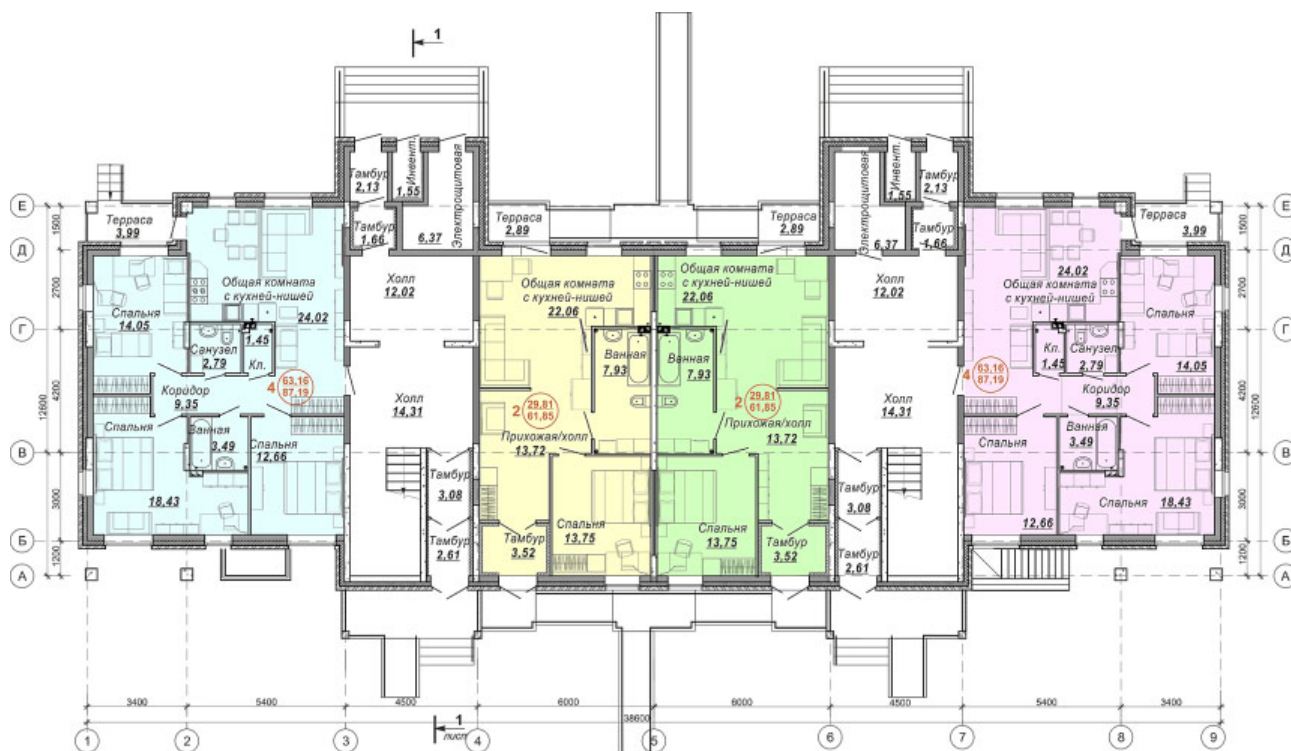


Фасад А-Е. Цветовое решение





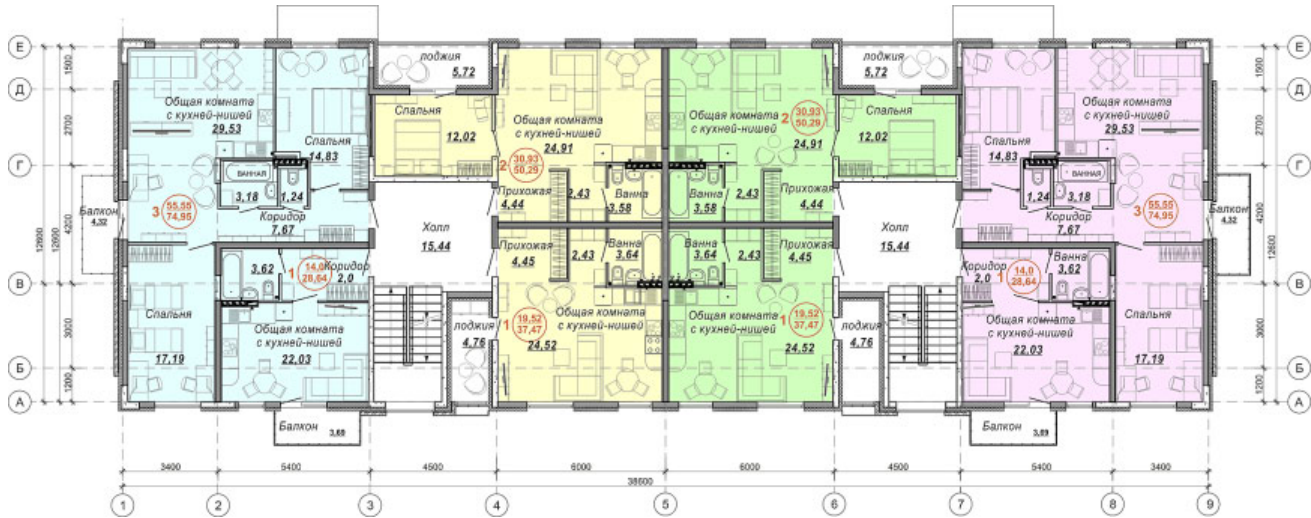
ПЛАН 1 ЭТАЖА НА ОТМ. 0,000



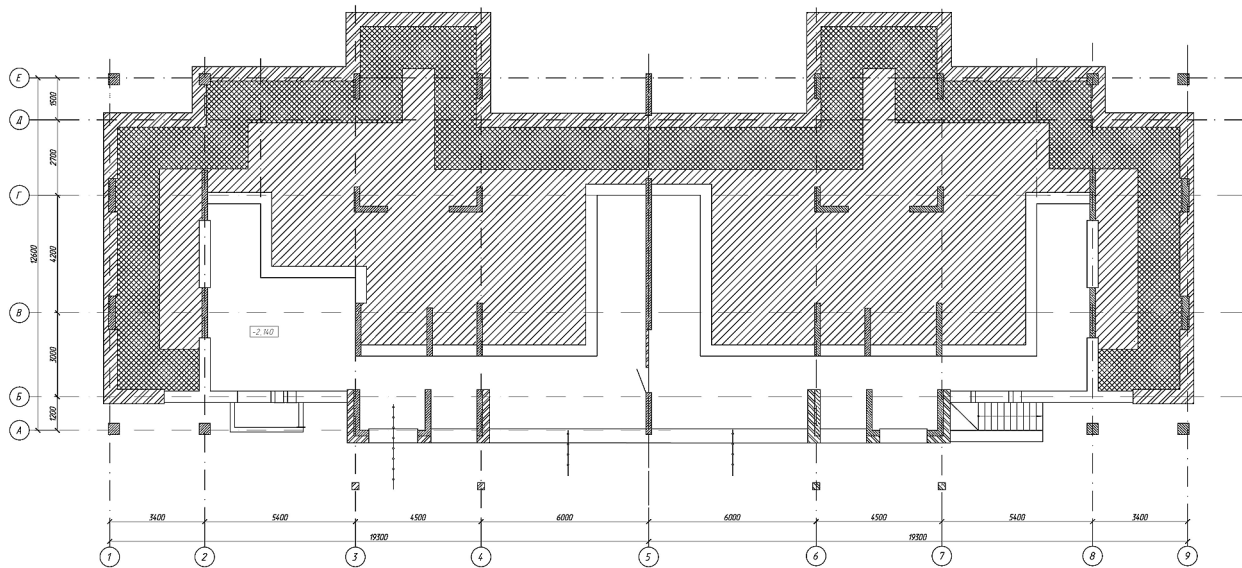
ПЛАН 2 ЭТАЖА НА ОТМ. +3,000



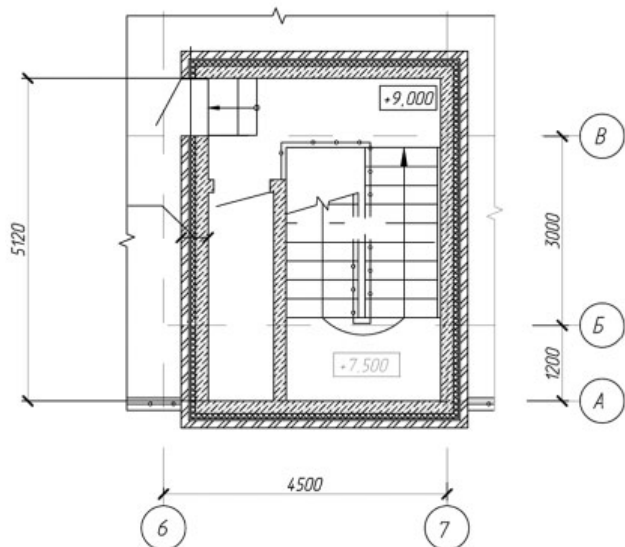
## ПЛАН 3 ЭТАЖА НА ОТМ. +6,000



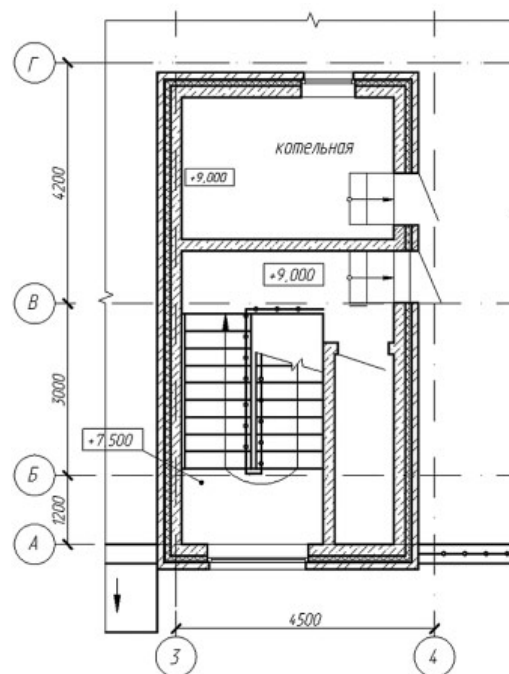
## ПЛАН ТЕХПОДПОЛЯ



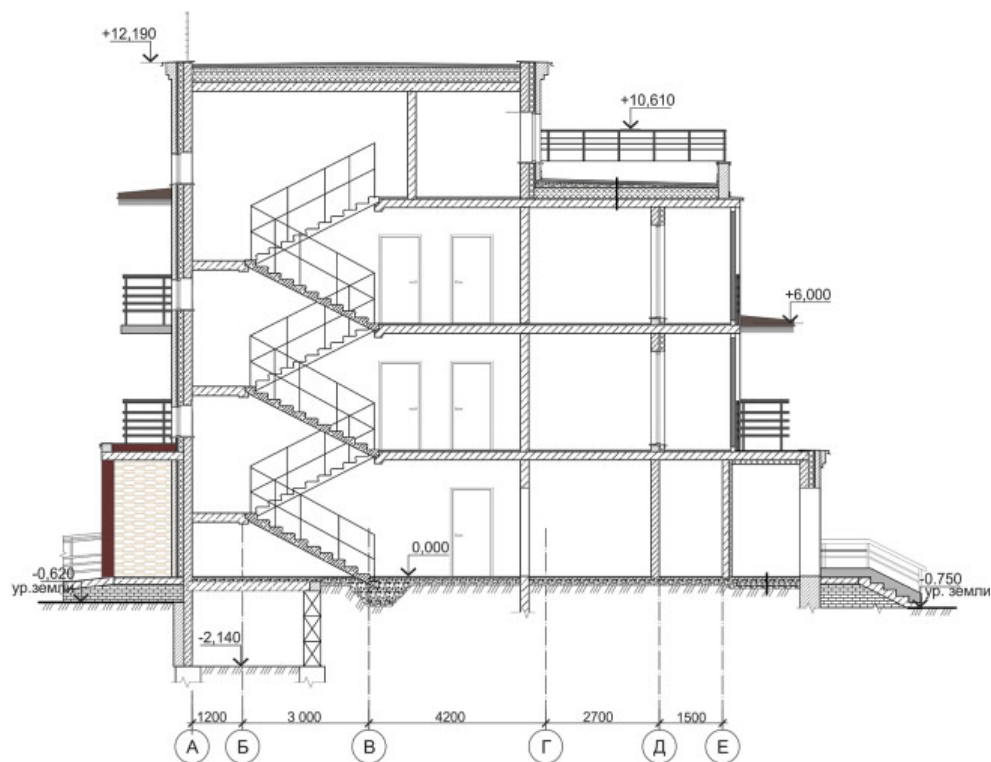
Фрагмент плана на отм. +9,000 в осях 6-7



Фрагмент плана на отм. +9,000 в осях 3-4  
(в осях 9-10 зеркально)



Разрез 1-1





СК-2	Многоквартирный двухподъездный жилой дом, строительство которого планируется осуществить на условном земельном участке в Сибирском федеральном округе Российской Федерации, г. Новосибирск	02-01105.221/11	Стр.6
------	--	-----------------	-------

#### ОБЛАСТЬ ПРИМЕНЕНИЯ

Климатические районы и подрайоны:	IV	Инженерно-геологические условия: грунты основания - мелкие пески, непучинистые, непросадочные.
Нормативное значение веса снегового покров:	2,4 кПа, 240 кгс/м <sup>2</sup>	Угол внутреннего трения: $f=28^\circ$
Расчетная температура наружного воздуха:	-39 °С	Модуль деформации: $E=18$ МПа
Степень огнестойкости:	II	Коэффициент пористости: $\gamma=0,75$
Сейсмичность, балл:	6 баллов	Плотность: $\rho=1,8$ т/м <sup>3</sup>
Нормативное значение ветрового давления:	0,38 кПа, 38 кгс/м <sup>2</sup>	Ориентация: широтная и меридиональная

#### ИНЖЕНЕРНОЕ ОБЕСПЕЧЕНИЕ

Водоснабжение – централизованное.	Электроснабжение – централизованное.
Горячее водоснабжение – автономное.	Газоснабжение – централизованное.
Канализация – централизованная.	Связь и сигнализация – эфирное.
Отопление – автономное.	Пожаротушение – наружное.
Вентиляция – естественная.	

#### ОСНАЩЕНИЕ ЗДАНИЯ

Оборудование кухонь: электроплиты, мойки; санузлов: ванны, умывальники, унитазы.  
Дом оснащен средствами связи, системой охраны входов, автономной пожарной сигнализацией, системой пожарной сигнализации котельной

#### СТРОИТЕЛЬНЫЕ КОНСТРУКЦИИ И ИЗДЕЛИЯ

Фундаменты – свайные.	Заполнения проемов: пластиковые окна с двухкамерным стеклопакетом и с теплоотражающим покрытием.
Каркас – монолитный, железобетонный.	Двери наружные - индивидуальные, металлические.
Стены наружные: трехслойные, толщина 480 мм; первый этаж, торцевые стены 2 этажа - двухслойные, толщина 330 мм.	Двери внутренние – деревянные.
Стены внутренние – газобетонные блоки толщиной 200 мм.	Полы – линолеум, керамическая плитка, керамогранит.
Перегородки из ГКЛ толщиной 75 мм, в санузлах влагостойкие.	Объемные элементы здания (другие конструктивные элементы) – отсутствуют.
Перекрытия - монолитные ж/б толщиной 200 мм; над техподпольем ж.б. сборные многопустотные.	Кровля – плоская из рулонных материалов, с организованным наружным водостоком.
Покрытия - монолитные ж/б толщиной 200 мм и сборные многопустотные (котельная, л.к.).	Наибольшая масса монтажного элемента - сборная ж.б многопустотная плита - 2,99 т.
Лестница - монолитные площадки и сборные лестничные марши.	Отделка наружная – лицевой кирпич, декоративная штукатурка; отделка внутренняя - покраска, обои.

ТЕХНИКО-ЭКОНОМИЧЕСКИЕ ДАННЫЕ И ПОКАЗАТЕЛИ		Всего	Удельные показатели на расчетную единицу
Технические характеристики			
Площадь, м <sup>2</sup>	застройки	599,54	
	общая площадь жилого дома	1412,94	
	летних помещений	68,62	
Объем строит., м <sup>3</sup>	общий	5174,4	
Удельный расход тепловой энергии на отопление здания кДж/(м <sup>2</sup> °С сут)		78	
Класс энергетической эффективности дома		B++ (повышенный)	
Показатель компактности здания, м <sup>-1</sup>		0,52	

СК-2	Многоквартирный двухподъездный жилой дом, строительство которого планируется осуществить на условном земельном участке в Сибирском федеральном округе Российской Федерации, г. Новосибирск		02-01105.221/11	Стр.7
ТЕХНИКО-ЭКОНОМИЧЕСКИЕ ДАННЫЕ И ПОКАЗАТЕЛИ				Удельные показатели на расчетную единицу
Расчетная единица - 1 м <sup>2</sup> общей площади жилого здания				
СТОИМОСТЬ СТРОИТЕЛЬСТВА				
Сметная стоимость (тыс руб.)	Общая		32787,80	23,20
	в том числе	строительно-монтажных работ	32719,25	23,15
		оборудования	68,55	0,05
МАТЕРИАЛОЕМКОСТЬ				
Цемент, т (удельные показатели, кг)	всего		-	
	приведенный кМ 400		-	
Сталь, т (удельные показатели, кг)	всего		24,4	17,27
	приведенная к классу А-I и Ст. 3		34	0,02
Бетон и железобетон, м <sup>3</sup>	всего		1200	0,85
	в том числе сборный		253	0,18
Лесоматериалы, приведенные к круглому лесу, м <sup>3</sup>			-	-
Кирпич, тыс. шт.			25,4	0,018
Ячеистый блок, м <sup>3</sup>			8,0	0,006
РЕСУРСЫ НА ЭКСПЛУАТАЦИОННЫЕ НУЖДЫ				
Расход воды	холодной	расчетный, м <sup>3</sup> /сут.	15,6	0,011
		годовой, м <sup>3</sup>	5694	4,03
	горячей	расчетный, м <sup>3</sup> /сут.	6,24	0,004
		годовой, м <sup>3</sup>	2277,6	1,61
Канализационные стоки, расчетный расход, м <sup>3</sup> /сут.			15,6	0,011
Расход тепла	всего	расчетный, ккал/ч	70911,4	50,19
		годовой, Гкал	260,4	0,184
	в т.ч. на отопление	расчетный, ккал/ч	39957	28,28
Потребная электрическая мощность, кВт			146,1	0,103
Расход электроэнергии годовой, МВтч (удельные показатели, кВтч)			87,36	61,9
Расход газа	расчетный, нм <sup>3</sup> /ч		9,4	0,007
	годовой, нм <sup>3</sup>		32550	23,05

СК-2	Многоквартирный двухподъездный жилой дом, строительство которого планируется осуществить на условном земельном участке в Сибирском федеральном округе Российской Федерации, г. Новосибирск		02-01105.221/11	Стр.8
ДОПОЛНИТЕЛЬНЫЕ ДАННЫЕ Премия Фонда «РЖС» в третьем публичном архитектурном конкурсе Дом «XXI века» в номинации «За лучший проект молодой семьи»				
<b>СОСТАВ ПРОЕКТНОЙ ДОКУМЕНТАЦИИ</b>				
Номер альбома		Наименование альбома		
Том 1	221.11-ПЗ	Раздел 1. Пояснительная записка		
Том 2	221.11-ПЗУ	Раздел 2. Схема планировочной организации земельного участка		
Том 3	221.11-АР	Раздел 3. Архитектурные решения		
Том 4	221.11-КР	Раздел 4. Конструктивные и объемно-планировочные решения		
		Раздел 5. Сведения об инженерном оборудовании, о сетях инженерно-технического обеспечения, перечень инженерно-технических мероприятий, содержание технологических решений		
Том 5.1	221.11-ИОС1	Подраздел 1. Система электроснабжения		
Том 5.2	221.11-ИОС2	Подраздел 2. Система водоснабжения		
Том 5.3	221.11-ИОС3	Подраздел 3. Система водоотведения		
Том 5.4	221.11-ИОС4	Подраздел 4. Отопление, вентиляция и кондиционирование воздуха		
Том 5.5	221.11-ИОС5	Подраздел 5. Сети связи		
Том 5.6	221.11/085-12-ИОС6	Подраздел 6. Система газоснабжения		
Том 6	221.11-ПОС	Раздел 6. Проект организации строительства		
Том 8	221.11-ООС	Раздел 8. Перечень мероприятий по охране окружающей среды		
Том 9	221.11-ПБ	Раздел 9. Мероприятия по обеспечению пожарной безопасности		
Том 10	221.11-ОДИ	Раздел 10. Мероприятия по обеспечению доступа инвалидов		
Том 10.1	221.11-ЭЭ	Подраздел 1. Мероприятия по обеспечению соблюдения требований энергетической эффективности и требований оснащенности зданий, строений и сооружений приборами учета используемых энергетических ресурсов.		
Том 11	221.11-СМ	Раздел 11. Смета на строительство объектов капитального строительства		
Полный объем проектных материалов, приведенных к формату А4 – 1206 листов				
<b>ПРИМЕНЕННАЯ ПРОЕКТНАЯ ДОКУМЕНТАЦИЯ</b>				
Обозначение ПД	Номер альбома	Наименование ПД и альбома	Поставщик	
-	-	-	-	
АВТОР		ООО «Архитектурная мастерская «Пинар» 454048, г. Челябинск, ул. Сони Кривой, д.67А <a href="mailto:pinar1@yandex.ru">pinar1@yandex.ru</a>		
УТВЕРЖДЕНИЕ		Фонд «РЖС» Заместитель генерального директора Д.С. Филиппов		
ВВЕДЕНИЕ В ДЕЙСТВИЕ		Фонд «РЖС» 28 декабря 2012 г.		
ПОСТАВЩИК ДОКУМЕНТАЦИИ		Фонд «РЖС» 109074, г. Москва, Славянская площадь, д.4, стр.1		
		Инв. №	Катал. л. №	