

СК-7	КАТАЛОГ ПРОЕКТНОЙ ДОКУМЕНТАЦИИ Часть 1 Жилые здания	01-00702-49/10-2/10
Российская Федерация	ПРОЕКТ 3-Х ЭТАЖНОГО МНОГОКВАРТИРНОГО СЕКЦИОННОГО ЖИЛОГО ДОМА С МАНСАРДНЫМ ЭТАЖОМ Московская область, Истринский район, г. Истра (восточная часть)	
Фонд "РЖС"		
2012 г.	Проектная документация	на 16 стр. стр. 1



Экспликация квартир

Квартира (тип)	Кол-во	Площадь, кв.м		Квартира (тип)	Кол-во	Площадь, кв.м	
		Жилая	Общая			Жилая	Общая
Однокомнатная	18	20,6	41,4	Трехкомнатная	6	45,4	71,8
	5	20,6	41,6		8	45,4	78,7
	6	20,3	46,4		8	52,3	81,0
	1	15,6	40,9	3	49,7	82,3	
	1	24,1	50,8				
	1	13,7	37,1				
	1	20,2	48,0				
	4	16,5	40,6				
Двухкомнатная	6	34,0	54,8	Средняя площадь квартиры			
	1	34,0	55,0	Однокомнатная	37	18,95	43,35
	18	32,0	58,4	Двухкомнатная	43	34,14	58,73
	2	32,0	58,6	Трехкомнатная	25	48,2	78,45
	3	36,5	61,9				
	3	41,0	64,0				
	3	28,4	57,1				
	7	35,2	60,0				

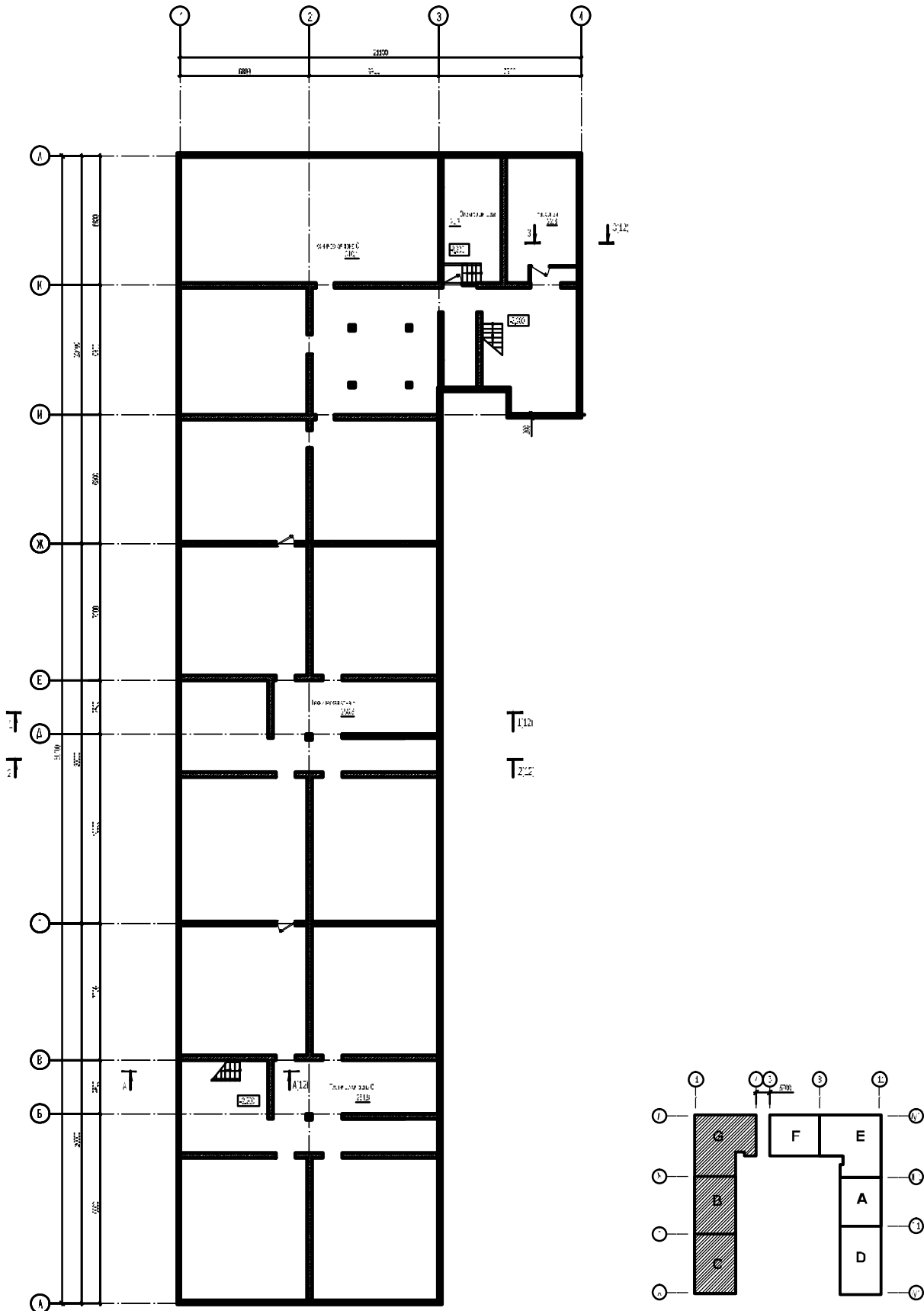
СК-2

ПРОЕКТ 3-Х ЭТАЖНОГО МНОГOKВАРТИРНОГО СЕКЦИОННОГО
ЖИЛОГО ДОМА С МАНСАРДНЫМ ЭТАЖОМ
Московская область, Истринский район, г. Истра (восточная часть)

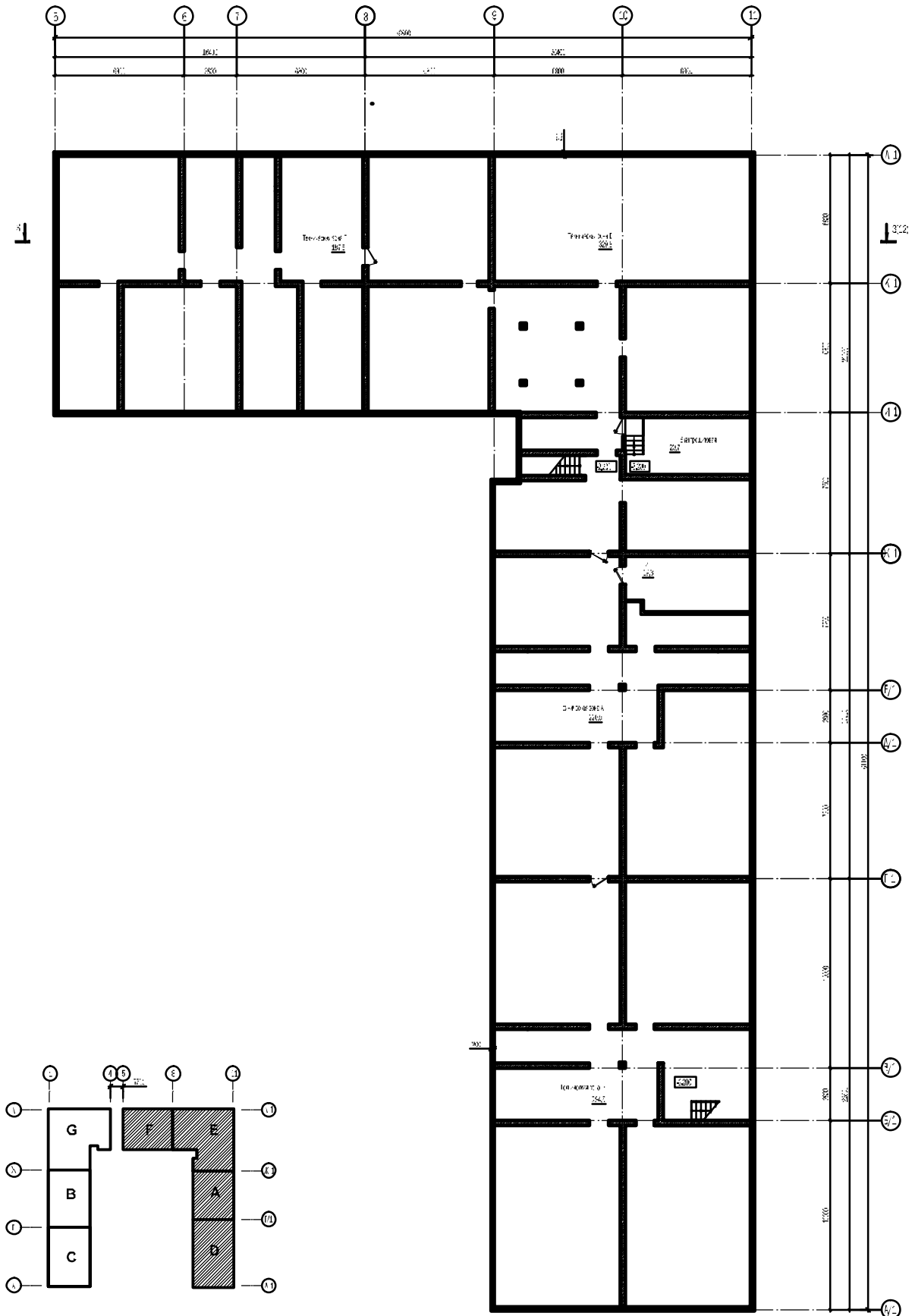
01-00702-49/10-2/10

СТР. 2

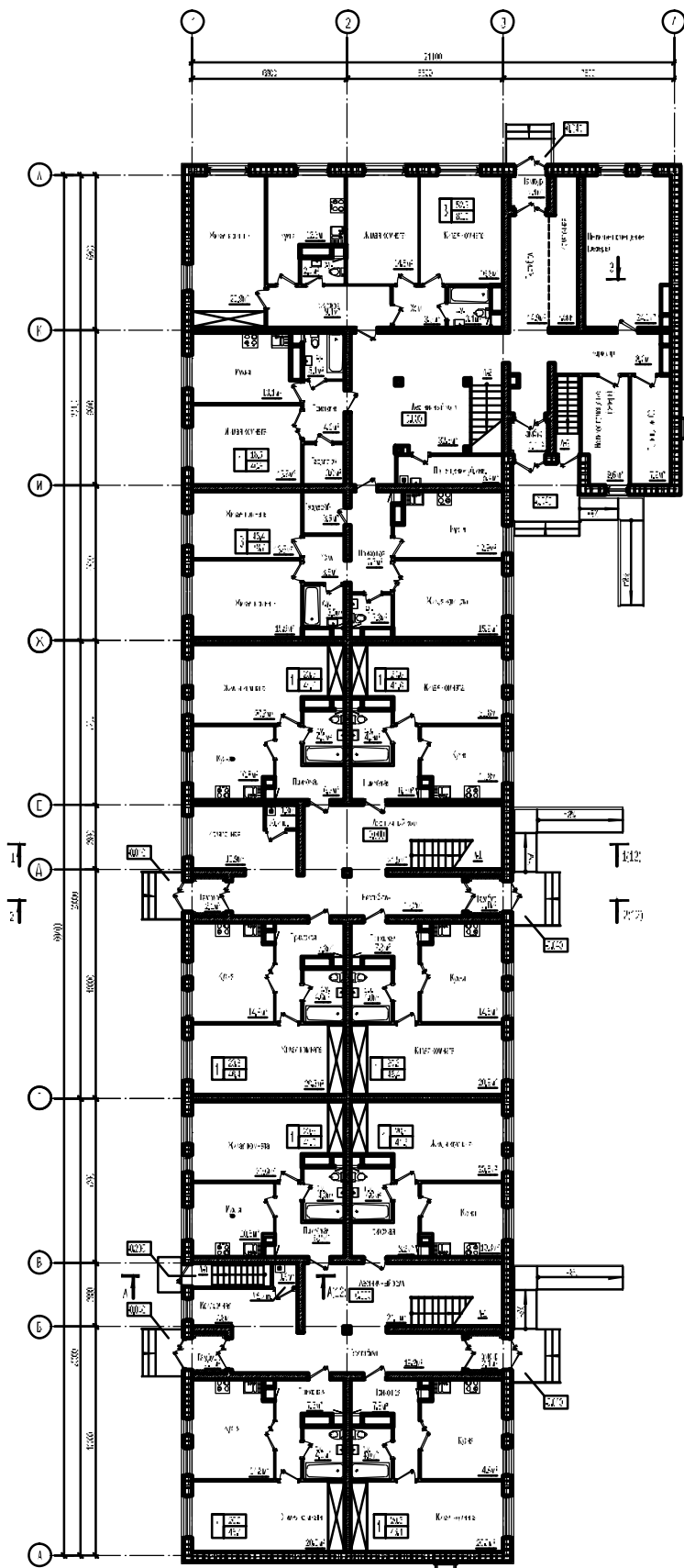
План 1 на отм. -2,200 между осями 1-4 и А-А.



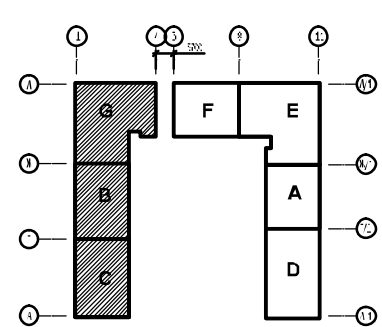
План на отм. -2,200 между осями Б-1' и А/1-А/1'.



План на 0.000 между осями 1-4 и А-Л

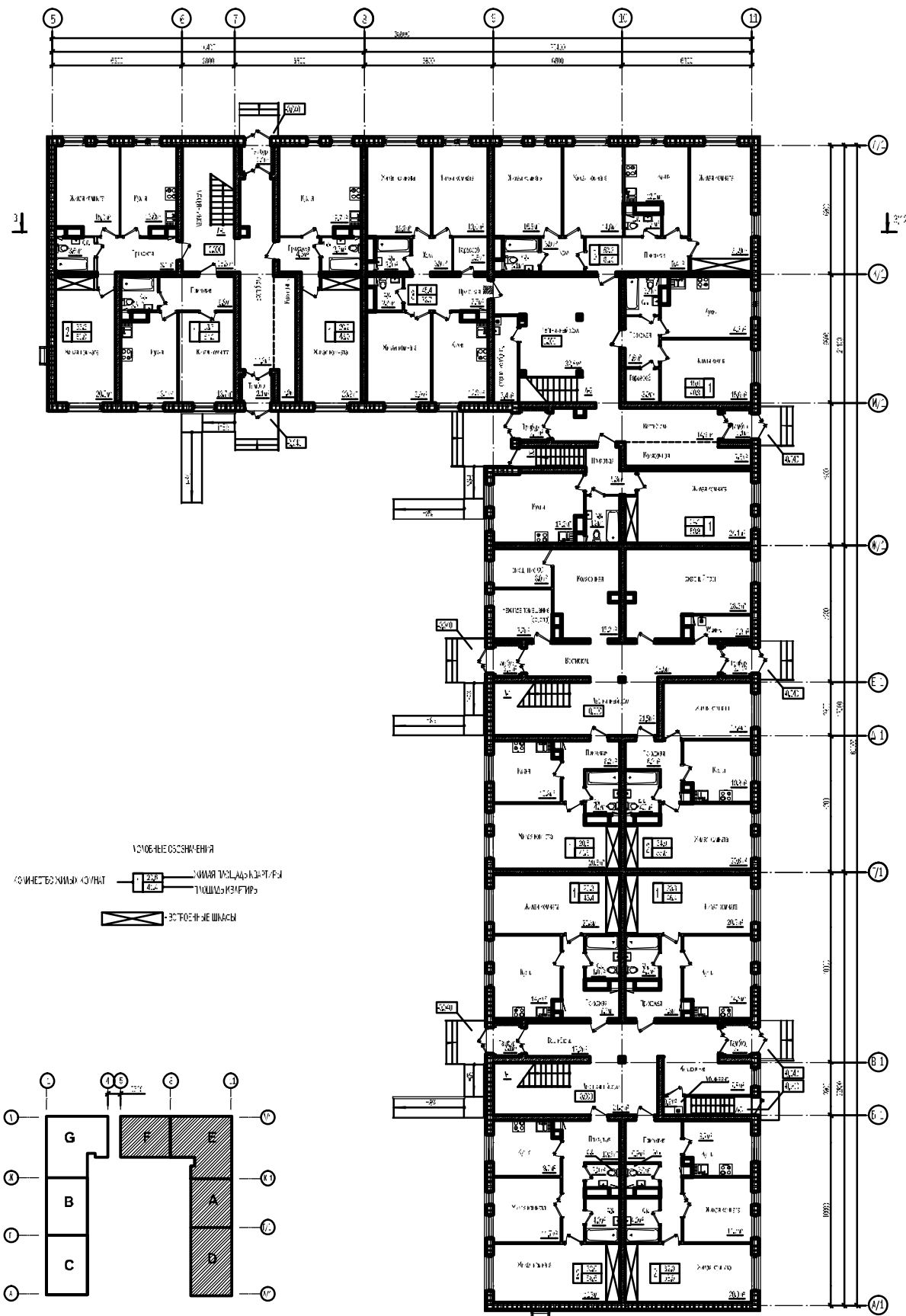


УСЛОВНЫЕ ОБОЗНАЧЕНИЯ
 КОЛ-ВО ОБОЕК И ПЛИНКИ/КЛИНКА
 — УТИЛ. ГАСИЩ. АБРАЗИВ. ГАСИЩ./ДЕКОРАТИВ.
 — СТРОЕНИЕ И ДИВАН

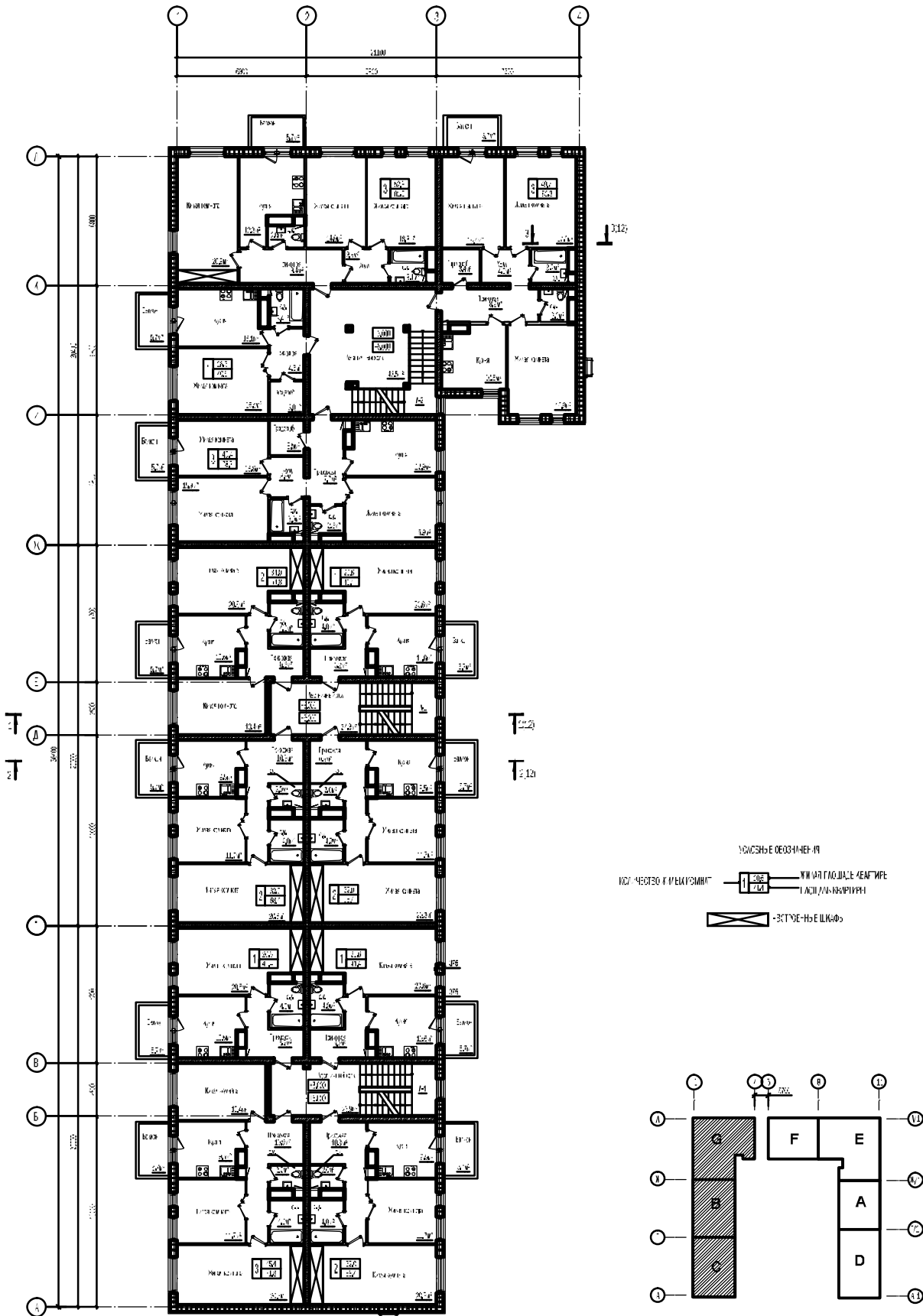


Многоквартирные жилые дома

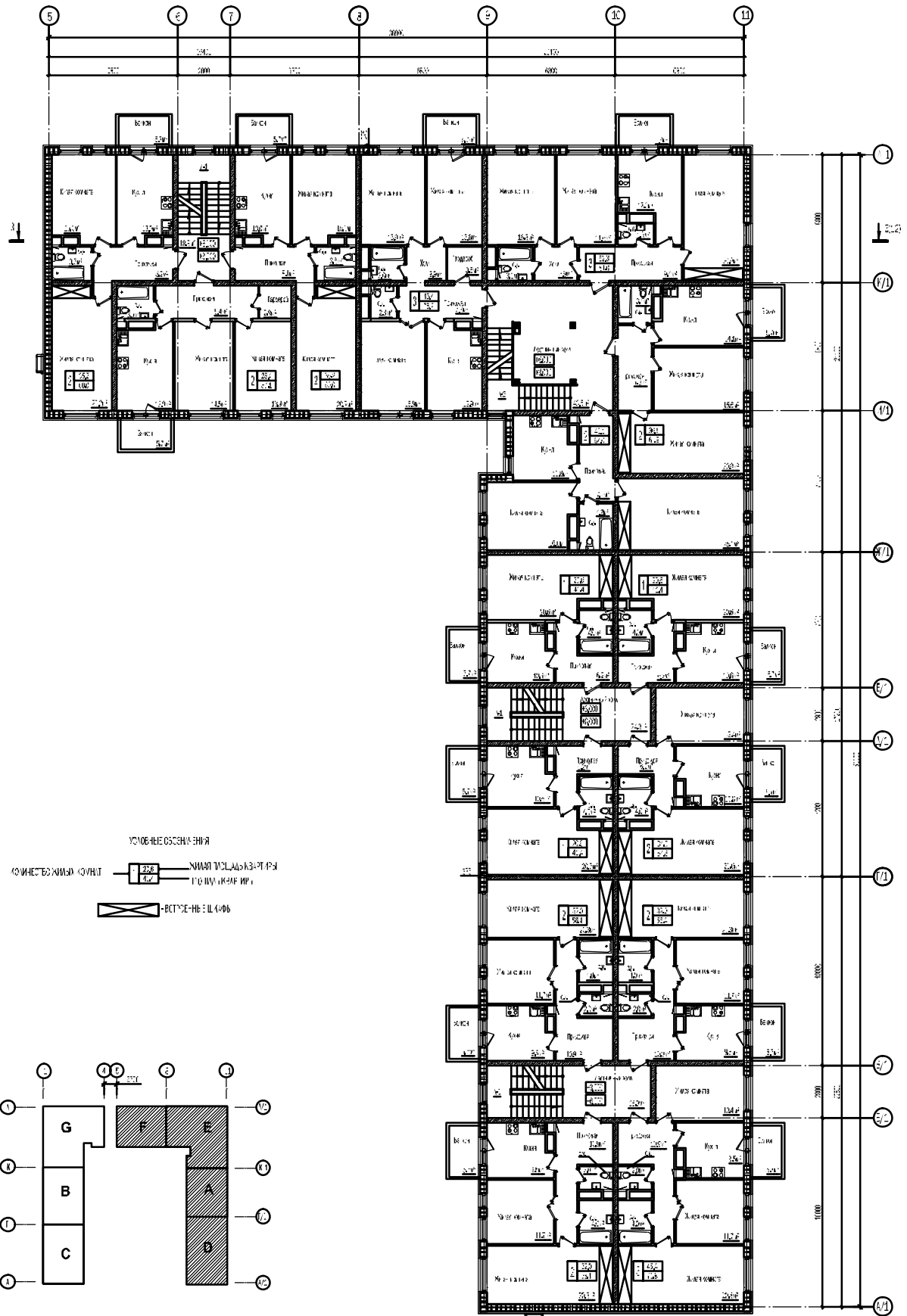
План на отм. 0,000 между осями Б-11 и А/1-А/1.

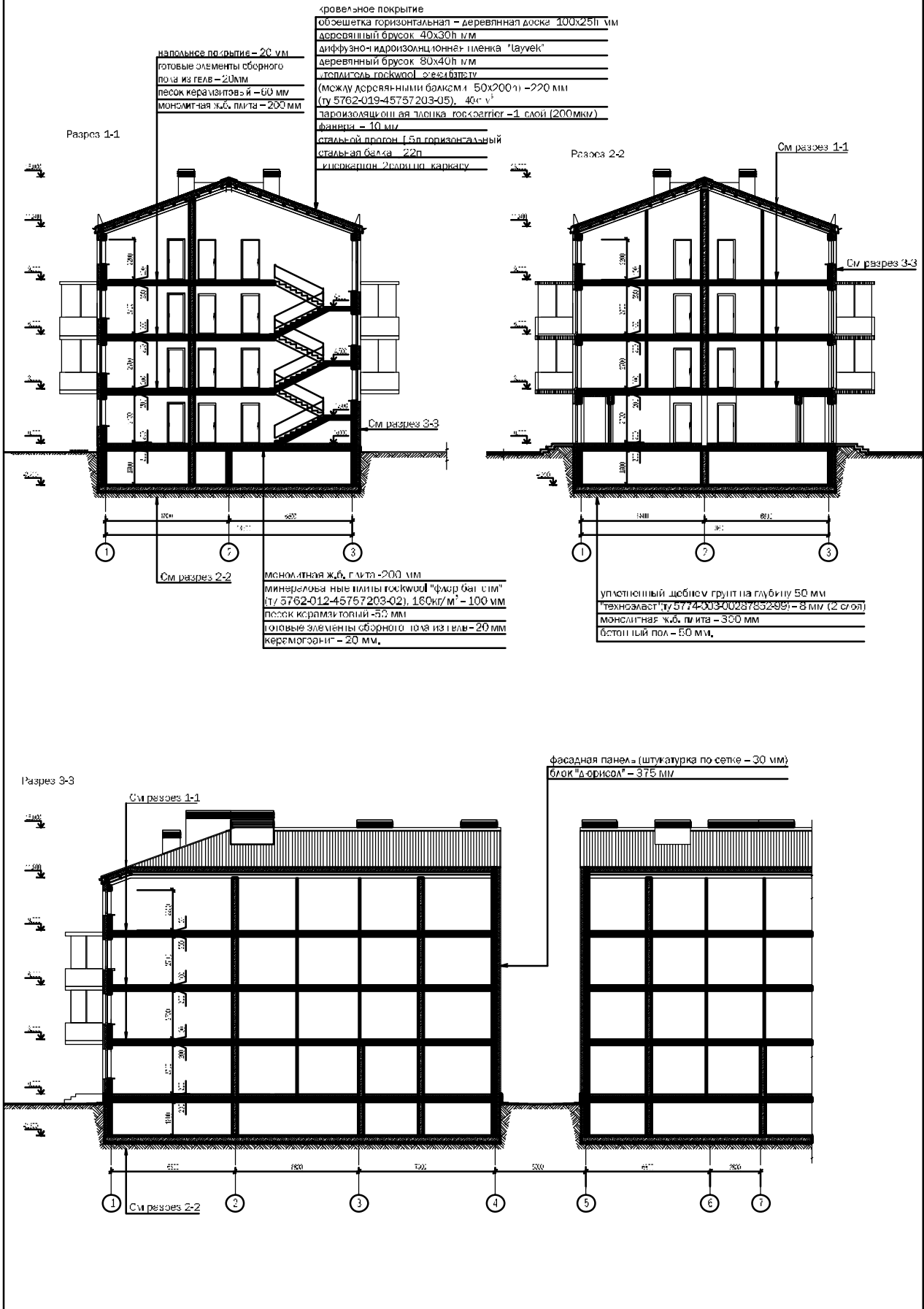


План типового этажа на отл.+3,000, +6,000 и +9,000 между осями 1-1 и А-А.



План типового этажа на отм. +3,000, +6,000 и +9,000 между осями 5-11 и Л/1-Л/1.





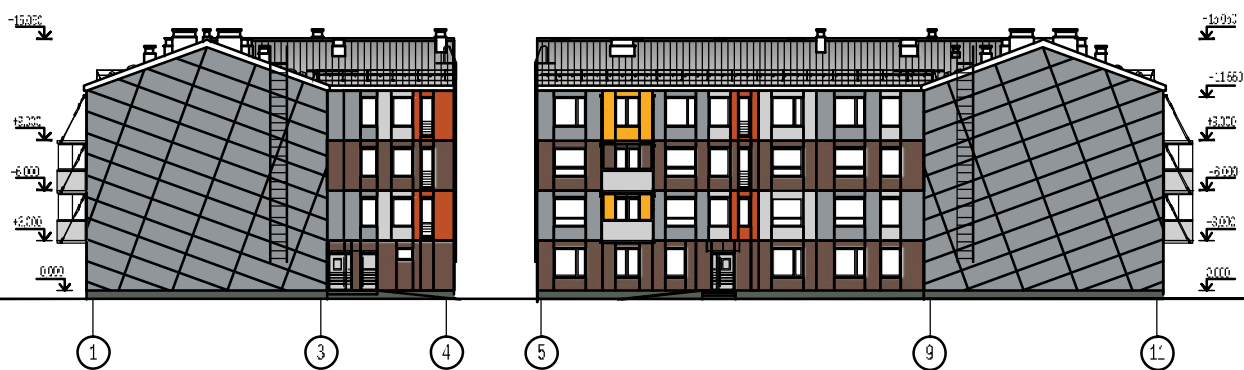
Фасад А-А. Цветовое решение фасадов. Вариант 1.











Фасад 11-1. Цветовое решение фасадов. Вариант 1.



Фасад 1-11. Цветовое решение фасадов. Вариант 1.



Условные обозначения

-  - Металлочерепица (фальцевая кровля)
-  - Фиброцементные панели, окрашенные в массе Cembrit Fusion цвет Coated Chocolate 408
-  - Фиброцементные панели, окрашенные в массе Cembrit True цвет Vesuv 302
-  - Фиброцементные панели, окрашенные в массе Cembrit True цвет Gobi 302
-  - Фиброцементные панели, окрашенные в массе Cembrit True цвет Etna 308
-  - Фиброцементные панели, окрашенные в массе Cembrit True цвет Niagara 303
-  - Штукатурка по сетке цвет RAL 7001
-  - Агломератная гранитная плита Grottoni, Цвет "Вулкан" (0105-0200) (шлифованная)

Фасад А/1-А/1. Цветовое решение фасадов. Вариант 1.











Фасад А-А. Цветовое решение фасадов. Вариант 1.



Фасад А/1-А/1. Цветовое решение фасадов. Вариант 1.



Условные обозначения

-  - Металлочерепица (фальцеванная кровля)
-  - Фиброцементные панели, окрашенные в массе Cembitil Fusion line Coated Chocolate 408
-  - Фиброцементные панели, окрашенные в массе Cembitil True Color Vesuvius 302
-  - Фиброцементные панели, окрашенные в массе Cembitil True Color Gobi 302
-  - Фиброцементные панели, окрашенные в массе Cembitil True Color Epla 308
-  - Фиброцементные панели, окрашенные в массе Cembitil True Color Niagara 303
-  - Штукатурка по сетке цвет RAL 7001
-  - Алмазистая-гранитная плита Grattori. Цвет "Венция 0109-0200" (дизайнерская)

СК-2

ПРОЕКТ 3-Х ЭТАЖНОГО МНОГOKВАРТИРНОГО СЕКЦИОННОГО
ЖИЛОГО ДОМА С МАНСАРДНЫМ ЭТАЖОМ
Московская область, Истринский район, г. Истра (восточная часть)

01-00702-49/10-2/10

СТР. 11

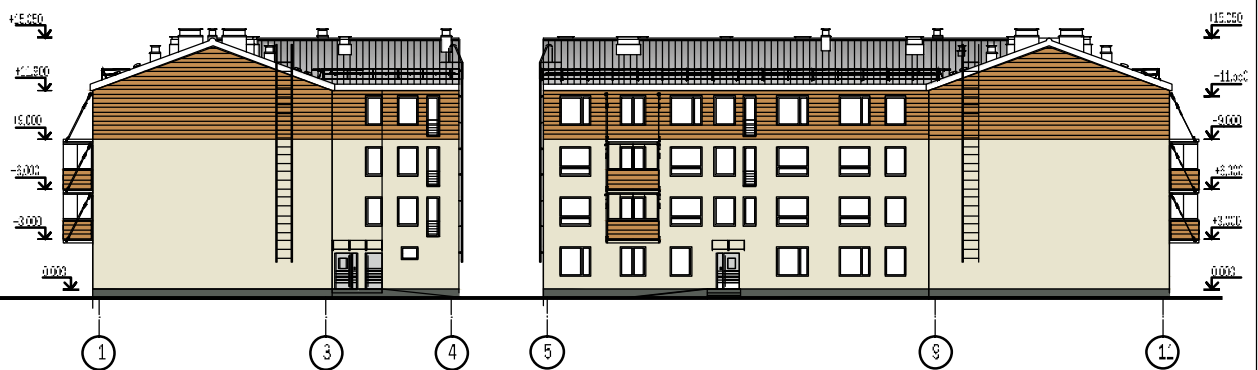
Фасад А-А, Цветовое решение фасадов, Вариант 2.







Фасад 11-1, Цветовое решение фасадов, Вариант 2.



Фасад 1-11, Цветовое решение фасадов, Вариант 2.



Условные обозначения

-  - Металлочерепица (фальцевая кровля)
-  - Фиброцементные панели окрашенные в массе Cembris True цвет Urulu 306
-  - Штукатурка по сетке цвет Ral 1013
-  - Алюминий-гранитная плита Grattoni, Цвет "Венеция 0109-0200" (шифоновая)

Фасад N1-N1. Цветовое решение фасадов. Вариант 2.







Фасад А-А. Цветовое решение фасадов. Вариант 2.

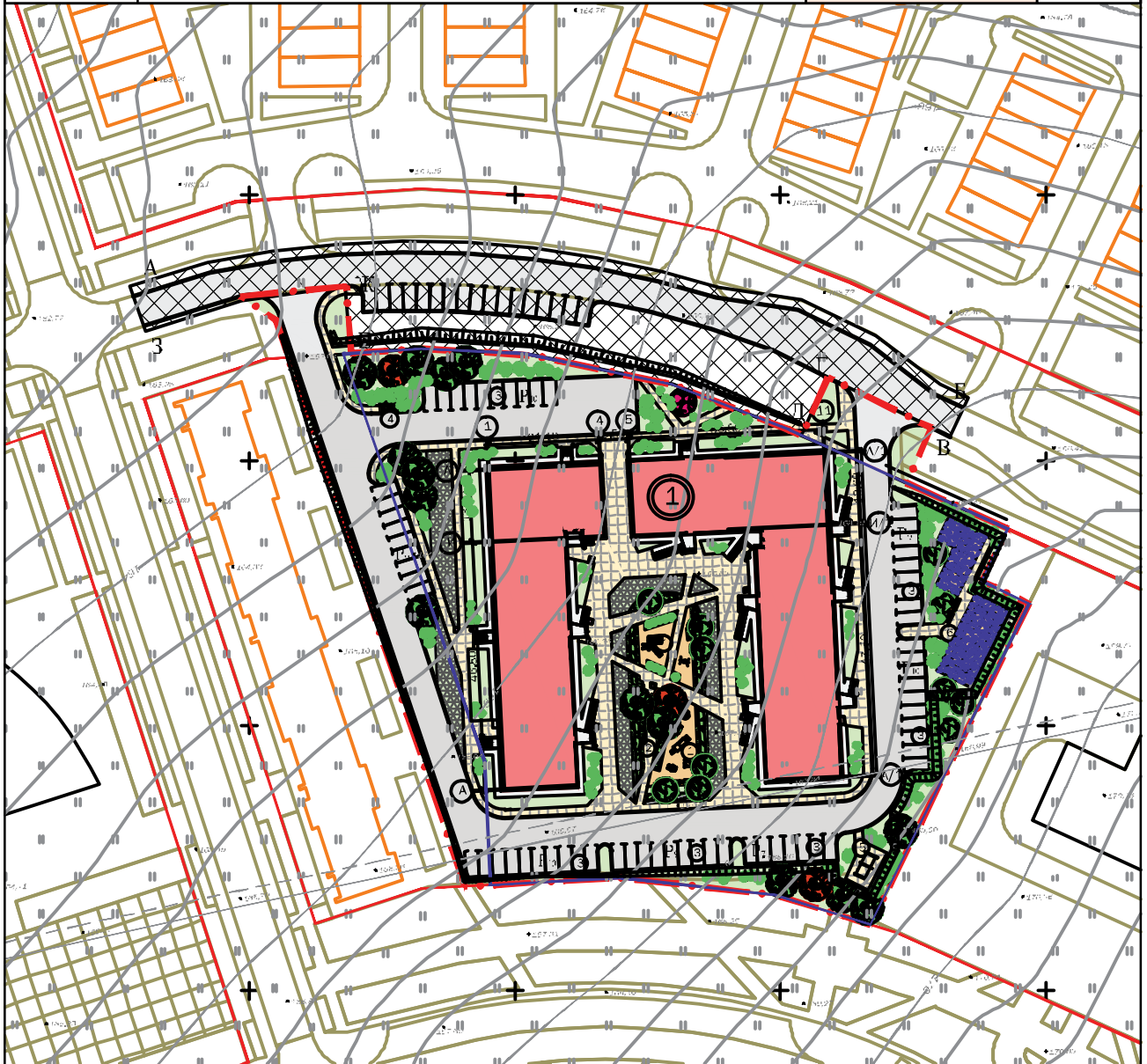


Фасад А/1-А/1'. Цветовое решение фасадов. Вариант 2.






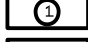










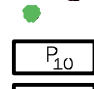

Условные обозначения

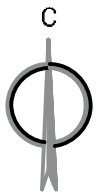
-  - Металлочерепица (фальшвал кровли)
-  - Фиброцементные панели, окрашенные в расцветке Sembril True цвет U'ulu 306
-  - Штукатурка по сетке цвет Ра1 1013
-  - Агломератная-гранитная плита Grattoni, Цвет "Венция 0109-0200" (шлифованая)



УСЛОВНЫЕ ОБОЗНАЧЕНИЯ:

-  Проектируемые здания и сооружения
-  Линии градостроительного регулирования
-  Граница земельного участка в соответствии с градостроительным планом земельных участков, разработанного ООО "ИП ПГРАД"
-  Граница разработки проекта
-  Номер по экспликации
-  Номер по ведомости дорожек и площадок
-  Пешеходные дорожки и площадки (плиточное покрытие)
-  Проектируемые проезды (асфальто-бетонное покрытие)
-  Улучшенное грунтовое покрытие

-  Спелпокрытие
-  Газонная решетка
-  Газон
-  Дороги городского значения в литерях А-З разрабатываются специализированным органом исполнительной власти по отдельному проекту
-  Деревья, кустарники
-  Стоянка временного хранения автомобилей
Кол-во м/мес
-  Площадка для мусоросборников



СК-2	ПРОЕКТ 3-Х ЭТАЖНОГО МНОГOKВАРТИРНОГО СЕКЦИОННОГО ЖИЛОГО ДОМА С МАНСАРДНЫМ ЭТАЖОМ Московская область, Истринский район, г. Истра (восточная часть)		01-00702-49/10-2/10	СТР. 14
ОБЛАСТЬ ПРИМЕНЕНИЯ				
Климатические районы и подрайоны	II B	Нормативное значение веса снегового покрова	180 кг/м ²	
Расчетная температура наружного воздуха, °С	-28 °С	Степень огнестойкости	II	
Нормативное значение ветрового давления	23 кг/м ²	Сейсмичность, балл	менее 6	
ИНЖЕНЕРНОЕ ОБЕСПЕЧЕНИЕ				
Водоснабжение		Пожароугаснение		
Канализация		Связь и сигнализация		
Отопление		Электроснабжение		
Вентиляция		Мусороудаление		
СТРОИТЕЛЬНЫЕ КОНСТРУКЦИИ И ИЗДЕЛИЯ				
Оснащение здания – оборудование кухни: электроплиты, мойки, встроенные шкафы.				
Фундамент – монолитная плита.				
Наружные несущие стены - монолитные железобетонные, по технологии несъемной опалубки DURISOL DSs 37.5/12; внутренние несущие стены - монолитные железобетонные, по технологии несъемной опалубки DURISOL DMi 25/18.				
Перегородки – оштукатуренные, гипсовые газогребневые толщиной 100; оштукатуренные гипскартонные толщиной 75.				
Перекрытия – монолитные железобетонные.				
Внутренние лестницы – монолитные железобетонные.				
Заполнение проемов (окна, двери, остекление балконов): окна – пластиковые двухкамерные стеклопакеты; заполнение дверных проемов в наружных стенах приято индивидуальными дверями из алюминиевых профилей с уплотнением притворов и частичным светопрозрачным заполнением стеклопакетами (для дверей в подъездах); двери внутренние – ламинарные глухие или остекленные ГОСТ 6629-88; остекление балконов – индивидуальные безрамные.				
Полы: полы теплого пола – бетонный пол 50 мм, монолитная ж/б плита 300мм, "техноласт" 8 мм (2 слоя), уплотненный щебнем грунт на глубину 50мм. Полы первого этажа – финишное покрытие (керамогранит, керамическая напольная плитка, линолеум), готовые элементы сборного пола из ГВЛВ 20мм, песок керамзитовый 50мм, минеральные плиты ROCKWOOL "ФЛОР БАТТСТМ" 100мм, монолитная ж/б плита 200мм. Полы 2-4 этажей - финишное покрытие (керамогранит, керамическая напольная плитка, линолеум), готовые элементы сборного пола из ГВЛВ 20мм, песок керамзитовый 50мм, монолитная ж/б плита 200мм.				
Крыша: скатная, вальмовая, по металлическим стропилам, i – 20°, с организованным наружным водостокom. Кровельное покрытие (металлочерепица, фальцевая кровля), обрешетка горизонтальная-деревянная-доска 100x25 мм, деревянный брусok 40x30 мм, диффузно-парозащитная мембрана "Tyvek", деревянный брусok 80x40 мм, утеплитель rockwool «Олски баттс тм» (между деревянными балками 50x200) -220мм, пароизоляционная пленка rockbarrier-1 слой (200мм), оцинкованный стальной профил 50 мм, оцинкованный стальной балок 77мм, гипскартон 2слоя по каркасу.				
Наибольшая масса монтажного элемента, т		2,0		
Отделка наружная: 1. Вентфасад на алюминиевой подсистеме, облицовка фиброцементными панелями (в т.ч. фактура "кирпич"), окрашенными в массе Cembrit. 2. Высокоэластичные акриловые краски по штукатурке. Отделка цоколя - монолитная керамическая плитка Grallon.				
Отделка внутренняя: помещения общего пользования (тамбуры, коридоры, лестничные клетки, колясочные); стены - окраска водоэмульсионной краской; полы - керамический гранит. Технические помещения (электрощитовые, пом. сантехники (С/С)); стены - окраска водоэмульсионной краской; полы - керамическая напольная плитка. Помещения санузлов; стены - глазурованная керамическая плитка; полы - керамическая напольная плитка. Прихожая; стены - обои под покраску; пол - керамическая напольная плитка. Кухня; стены - частично глазурованная керамическая плитка (стена под кухонное оборудование высотой 1 м), обои под покраску. Помещения жилых комнат; стены - обои под покраску; полы - линолеум. Потолки всех помещений - окраска водно-дисперсионными красками.				
ТЕХНИКО-ЭКОНОМИЧЕСКИЕ ДАННЫЕ И ПОКАЗАТЕЛИ			Всего	Удельные показатели на расчетную единицу
Расчетная единица - 1кв.м. общей площади жилого здания				
ТЕХНИЧЕСКИЕ ХАРАКТЕРИСТИКИ				
Площадь, кв.м	Застройки		2348.2	
	Общая площадь жилого здания		8390,6	
	Лестнич. помещений		85,9	
Объем строительный, куб.м	Общий		30008,1	
СТОИМОСТЬ СТРОИТЕЛЬСТВА				
Сметная стоимость, тыс. руб.	Общая, по объектной смете		203378,72	24,24
	в том числе	Строительно-монтажных работ	203343,3	24,23
		Оборудование	35,3	4,21

СК-2	ПРОЕКТ 3-Х ЭТАЖНОГО МНОГOKВАРТИРНОГО СЕКЦИОННОГО ЖИЛОГО ДОМА С МАНСАРДНЫМ ЭТАЖОМ Московская область, Истринский район, г. Истра (восточная часть)		01-00702-49/10-2/10	СТР. 15
МАТЕРИАЛОЕМКОСТЬ				
Цемент, т (удельные показатели, кг)	Всего		132,14	0,0165
	Приведенный к М 400			
Сталь, т (удельные показатели, кг)	Всего		623,16	0,0778
	Приведенная к классу А-I и Ст.3			
Бетон и железобетон, куб.м.	Всего		3771,43	0,4711
	В том числе сборный			
Блоки Durisol, тыс. шт.	DSs 37,5/12 - 29,76 тыс.шт., DMi 25/18 41,79 тыс.шт.		71,55	8,9
РЕСУРСЫ НА ЭКСПЛУАТАЦИОННЫЕ НУЖДЫ				
Расход воды	Холодной	Расчетный, куб.м/сут.	41,23	
	Горячей	Расчетный, куб.м/сут.	30,07	
Канализационные стояки, расчетный расход, куб.м/час			71,30	
Расход тепла	Всего	Расчетный, ккал/сут.	968 375	120,96
Потребная электрическая мощность, кВт/ч			168,0	0,021
Расход электроэнергии годовой, МВт-ч (удельные показатели, кВт-ч)			344162,5	42,989
ДОПОЛНИТЕЛЬНЫЕ ДАННЫЕ	2 варианта строительной технологии. Основной вариант – блоки несъемной опалубки Durisol. Преимущество – отсутствие мокрых процессов. Второй вариант – каркасная технология.			
СОСТАВ ПРОЕКТНОЙ ДОКУМЕНТАЦИИ				
Номер альбома	Наименование альбома			
Том 1	Раздел 1. Пояснительная записка			
Том 2	Раздел 2. Схема планировочной организации земельного участка			
Том 3	Раздел 3. Архитектурные решения			
Том 4	Раздел 4. Конструктивные и объемно-планировочные решения. Часть 1. Конструктивные решения			
Том 5	Раздел 4. Конструктивные и объемно-планировочные решения. Часть 2. Объемно-планировочные решения			
Том 6	Раздел 5. Сведения об инженерном оборудовании, о сетях инженерно-технического обеспечения, перечень инженерно-технических мероприятий, содержание технологических решений: подраздел 1 "Система электроснабжения"; подраздел 2 "Система водоснабжения"; подраздел 3 "Система водоотведения"; подраздел 4 "Отопление, вентиляция и кондиционирование воздуха, тепловые сети"; подраздел 5 "Сети связи"; подраздел 6 "Система газоснабжения".			
Том 7	Раздел 6. Проект организации строительства			
Том 8	Раздел 7. Перечень мероприятий по охране окружающей среды. Раздел 8. Мероприятия по обеспечению пожарной безопасности. Раздел 9. Мероприятия по обеспечению доступа инвалидов. Раздел 10. Мероприятия по обеспечению соблюдения требований энергетической эффективности и требований оснащенности зданий, строгений и сооружений приборами учета используемых энергетических ресурсов.			
Том 9	Раздел 11. Смета на строительство объектов капитального строительства			
Полный объем проектных материалов, приведенных к формату А4=				
ПРИМЕНЕННАЯ ПРОЕКТНАЯ ДОКУМЕНТАЦИЯ (НАЧАЛО)				
Обозначение ПД	Номер тома	Наименование ПД и альбома		Поставщик*
49/10-02(В1)-ПЗ	Том 1	Раздел 1. Пояснительная записка		
49/10-02(В1)-ПЗУ	Том 2	Раздел 2. Схема планировочной организации земельного участка		
49/10-02(В1)-АР	Том 3	Раздел 3. Архитектурные решения		
49/10-02(В1)-КР1	Том 4	Раздел 4. Конструктивные и объемно-планировочные решения. Часть 1. Конструктивные решения		
49/10-02(В1)-КР2	Том 5	Раздел 4. Конструктивные и объемно-планировочные решения. Часть 2. Объемно-планировочные решения		
49/10-02(В1)-ИОС 49/10-02(В1)-ИОС1 49/10-02(В1)-ИОС2 49/10-02(В1)-ИОС3 49/10-02(В1)-ИОС4 49/10-02(В1)-ИОС5 49/10-02(В1)-ИОС6	Том 6	Раздел 5. Сведения об инженерном оборудовании, о сетях инженерно-технического обеспечения, перечень инженерно-технических мероприятий, содержание технологических решений: подраздел 1 "Система электроснабжения"; подраздел 2 "Система водоснабжения"; подраздел 3 "Система водоотведения"; подраздел 4 "Отопление, вентиляция и кондиционирование воздуха, тепловые сети"; подраздел 5 "Сети связи"; подраздел 6 "Система газоснабжения".		Субподрядчик ООО "ОблгазСервис 2009"

СК-2	ПРОЕКТ 3-Х ЭТАЖНОГО МНОГOKBAPТИРНОГО СЕКЦИОННОГО ЖИЛОГО ДОМА С МАНСАРДНЫМ ЭТАЖОМ Московская область, Истринский район, г. Истра (восточная часть)		01-00702-49/10-2/10	СТР. 16
ПРИМЕНЕННАЯ ПРОЕКТНАЯ ДОКУМЕНТАЦИЯ (ОКОНЧАНИЕ)				
Обозначение ПД	Номер тома	Наименование ПД и альбома		Поставщик*
49/10-02(В1)-ПОС	Том 7	Раздел 6. Проект организации строительства		
49/10-02(В1)-ООС 49/10-02(В1)-МПБ 49/10-02(В1)-ОДИ 49/10-02(В1)-МЭЭ	Том 8	Раздел 7. Перечень мероприятий по охране окружающей среды. Раздел 8. Мероприятия по обеспечению пожарной безопасности. Раздел 9. Мероприятия по обеспечению доступа инвалидов. Раздел 10. Мероприятия по обеспечению соблюдения требований энергетической эффективности и требований оснащенности зданий, строений и сооружений приборами учета используемых энергетических ресурсов.		Субподрядчик ООО "Альфапроект"
49/10-02(В1)-СМ	Том 9	Раздел 11. Смета на строительство объектов капитального строительства		
* При необходимости указывается разработчик проектной документации.				
ЭНЕРГЕТИЧЕСКАЯ ЭФФЕКТИВНОСТЬ				
Удельный расход тепловой энергии на отопление и вентиляцию здания, кВт/м ² ·°C·сут				48,26
Класс энергетической эффективности дома				В++ повышенный
АВТОР	ЗАО "Мытищинская Городская Проектная Мастерская" 141006, Московская область, г. Мытищи, ул. К. Маркса, 4: 8 (495) 583 13 22, 8 (495) 786 58 58			
УТВЕРЖДЕНИЕ	Фонд "РЖС" Заместитель генерального директора А.В. Шинкин			
ВВЕДЕНИЕ В ДЕЙСТВИЕ	Фонд "РЖС" <u>26 марта 2012 г.</u>			
ПОСТАВЩИК ДОКУМЕНТАЦИИ	Фонд "РЖС" 109071, г. Москва, Славянская площадь, д. 4, стр. 1.			
	Инв. №	Катал. л. №		