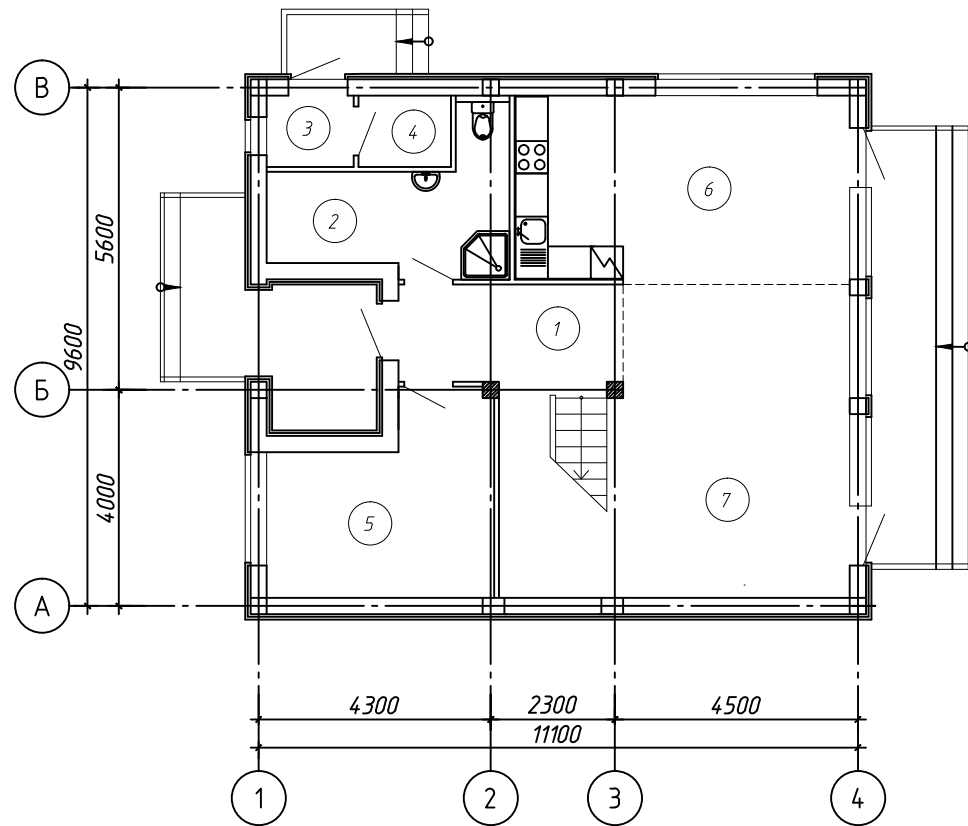


План 1-го этажа



Экспликация помещений 1 этаж

№ Помещ.	Наименование	Площадь м2
1	Холл	10,5
2	Санузел	9,53
3	Тамбур	2,12
4	Техническое помещение	2,26
5	Кабинет	13,46
6	Кухня-столовая	21,53
7	Гостиная	25,47

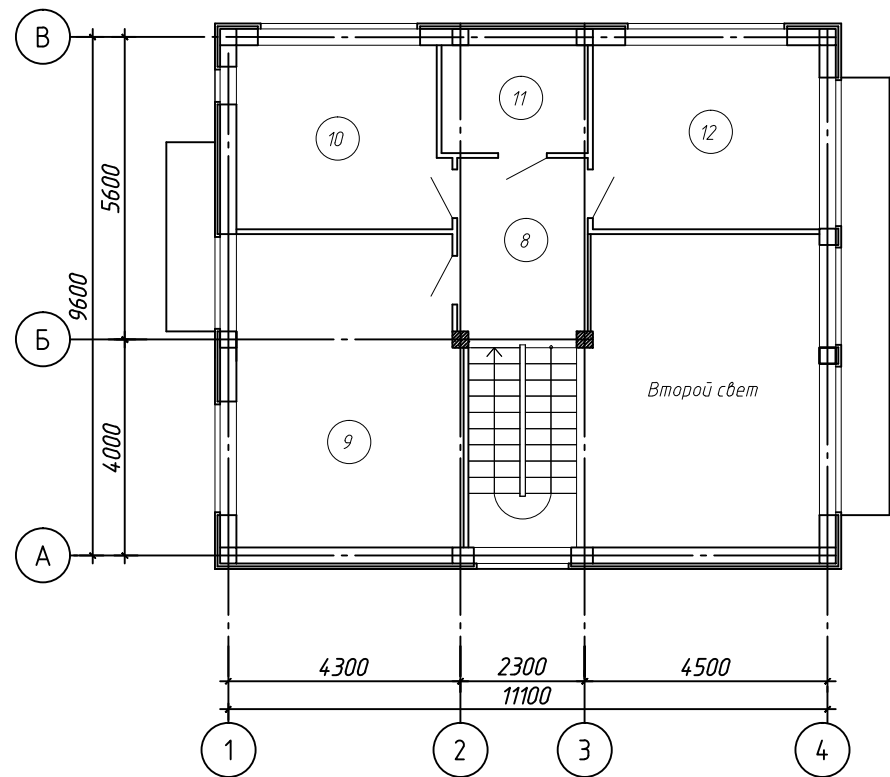
Экспликация помещений 2 этаж

№ Помещ.	Наименование	Площадь м2
8	Холл	8,23
9	Спальня	23,98
10	Спальня	13,03
11	Кладовая	5,42
12	Спальня	14,32

Общая площадь жилого дома 149,85 м2



План 2-го этажа



"Жилой поселок ЖСК "Остров" на п-ве Саперном в г. Владивостоке. "
III очередь проектных работ

ООО "Новая архитектура"

Стадия Лист Листов

ГАП	Голубенко Д.Л.		
Разработал	Тяпкина А.В.		
Разработал	Комлева А.Ю.		
Визуализация	Ивлев А.В.		

Индивидуальный жилой дом
НИ4М

Э