

# Эскизный проект

Индивидуальный жилой дом "Новик"  
на о. Русский, в г. Владивостоке



**ООО ПМ "Основа"**

ГАП - Портной Б.Л.

Архитектор - Кадыров А.А.

Владивосток - 2013г.

ВЕДОМОСТЬ ЧЕРТЕЖЕЙ

лист	Наименование	Примеч.
	<b>Вариант 1. (Базовый)</b>	
1	Общие данные	
2-5	Видовые кадры	4 листов
6	План на отм 0.000, М 1:75	
7	План на отм 3.300, М 1:75	
8	План кровли. М 1:75	
9	Разрезы 1-1, 2-2. М 1:100	
10	Фасад в осях 1-4, А/1-Г. М 1:100	
11	Фасад в осях 4-1, Г-А/1. М 1:100	
	<b>Вариант 2. (Мансарда и остекленная веранда)</b>	
12-15	Видовые кадры	4 листов
16	План на отм 0.000, М 1:75	
17	План на отм 3.300, М 1:75	
18	План мансарды на отм. 6.250, М 1:75	
19	Фасад в осях 1-4, А/1-Г. М 1:100	
20	Фасад в осях 4-1, Г-А/1. М 1:100	
	<b>Вариант 2. (Мансарда и терраса)</b>	
21-24	Видовые кадры	4 листов
25	План на отм 0.000, М 1:75	
26	План на отм 3.300, М 1:75	
27	План мансарды на отм. 6.250, М 1:75	
28	Фасад в осях 1-4, А/1-Г. М 1:100	
29	Фасад в осях 4-1, Г-А/1. М 1:100	

Эскизный проект многоквартирного жилого дома в ЖК "Остров" на п-ове Саперный на О. Русский в г. Владивостоке разработан на основании задания заказчика, для следующих климатических условий:

- климатический район строительства - III Г
- расчетная температура наиболее холодной пятидневки - минус 25° С
- расчетная снеговая нагрузка для II района - 120 кг/м<sup>2</sup>
- нормативная ветровая нагрузка для IV района - 48 кг/м<sup>2</sup>
- сейсмичность района 6 баллов

Основные характеристики здания:

- класс ответственности - II
- степень огнестойкости - III
- класс функциональной опасности - Ф4

Производство работ вести в соответствии с Разработанные чертежи эскизной стадии соответствуют требованиям экологических, санитарно-гигиенических, противопожарных и других норм, действующих на территории Российской Федерации и обеспечивающих безопасную для жизни людей эксплуатацию объекта при соблюдении предусмотренных рабочими чертежами норм и мероприятий.

Главный архитектор проекта *Б.Л. Портной*

**Основные ТЭП здания:**

Общая площадь - 146.7м<sup>2</sup>  
 Площадь застройки - 103.5м<sup>2</sup>  
 Строительный объем - 440.1м<sup>3</sup>  
 Площадь фасада - 236.1м<sup>2</sup>  
 Площадь проемов по фасаду - 71.3м<sup>2</sup>  
 Площадь кровли - 164.95м<sup>2</sup>

**Общая пояснительная записка**

Эскизный проект многоквартирного жилого дома в ЖК "Остров" на п-ове Саперный на О. Русский в г. Владивостоке разработан на основании задания заказчика и предоставленных данных и документов

Проектные решения соответствуют нормативным требованиям строительных норм и правил РФ, в частности документам:

- Приказ Министерства регионального развития РФ № 303 от 28.06.2010 г. «Об утверждении Методических рекомендаций по отнесению жилых помещений к жилью экономического класса»;
- СП 54.13330.2011 «Свод правил. Здания жилые многоквартирные. Актуализированная редакция СНиП 31-01-2003», утвержденному Приказом Министерства регионального развития РФ № 778 от 24.12.2010 г.

Объемно-планировочные решения

Дом запроектирован 2-х этажный, с габаритами в плане 10,0 х 11,0 м. Без подвала и цокольного этажа. Крыша чердачная, с холодным чердаком (в базовом варианте). Кровля - скатная. Художественный образ дома соответствует современным эстетическим критериям.

Высота этажей (в чистоте, до перекрытий): 1-го этажа - 3.0 м., 2-го этажа - 2.7 м.

На 1-м этаже размещаются помещения: прихожая с гардеробной, кухня-столовая, гостиная с камином, хозяйственно-бытовая комната, санитарный узел, кладовая, котельная. Предусмотрен хозяйственный выход и выход из гостиной на участок.

На 2-м этаже размещены 3 жилые комнаты (спальни), санитарный узел, холл.

Чердачное пространство - холодное (в базовом варианте), проветриваемое, оборудовано ходовыми досками поверх утеплителя.

Конструктивные решения

Все конструктивные и отделочные решения уточняются и детализируются на стадии РД (рабочая документация).

Решения по конструктиву здания, объемы материалов, принятые на данной стадии носят предварительный характер, и уточняются при привязке проекта к геологическим параметрам участка размещения и при расчете сметных показателей стоимости строительства.

Фундаменты - монолитные железобетонные буронабивные сваи с обвязкой ростверком, с утеплением пенополистирольными плитами 100 мм под ростверковой отсыпкой. Фундаменты устраивать с обязательным устройством дренажной системы.

Несущий остов здания: - стены из легкого бетонных камней с андезитом-базальтовым заполнителем 200х200х400мм Перекрытия - ж/б монолитная плита расчетного сечения,

Основание полов - армированная стяжка по звукоизолирующей пробковой прослойке

Отделка фасада - вентилируемая фасадная система с утеплителем из жестких минераловатных плит толщиной 100 мм. и фасадными фиброцементными панелями Nichiha (Япония).

Крыша - стропильная деревянная система расчетного сечения и шага стропил. Кровля - битумная черепица "Тегола" по настилу стрижечных ориентированных плит (фанера OSP).

Водосток с кровли - наружный, металлический, окрашенный. Внутренние перегородки - гипсобетонные из пазогребневых блоков. Внутренние поверхности стен и перегородки оштукатуриваются штукатурками на гипсовом вяжущем. Финишная отделка стен - согласно дизайн проекта с экономическим обозначением.

Все деревянные конструкции подстропильной и стропильной системы должны обрабатываться огнебиозащитными составами.

Полы в помещении котельной выполнить из керамогранитной плитки по цементно-песчаной стяжке.

Инженерное оборудование

Отопление от индивидуального котла, с радиаторами. В санитарных узлах - электроподогрев полов.

Горячее водоснабжение - бойлер котла.

Канализация - централизованная, в местную сеть

Электроснабжение - от местной сети

						1321-02 AP			
						ЖСК "Остров"			
Изм	Кол.уч	Лист	Идок	Подпись	Дата	Индивидуальный жилой дом "Новик" на о. Русский, в г. Владивостоке.	Стадия	Лист	Листов
ГАП		Портной Б.Л.					ЭП	1	
ГИП									
Архитект.		Кадыров А.А.							
Разраб						Общие данные	ООО ПМ "Основа"		
Проверил		Портной Б.Л.							



						1321-02 AP			
						ЖСК "Остров"			
<i>Изм</i>	<i>Кол.уч</i>	<i>Лист</i>	<i>Индок</i>	<i>Подпись</i>	<i>Дата</i>				
ГАП		Портной Б.Л.				Индивидуальный жилой дом "Новик" на о. Русский, в г. Владивостоке.	Стадия	Лист	Листов
ГИП							ЭП	2	
Архитект.		Кадыров А.А.				Вариант 1, вид 1.	ООО ПМ "Основа"		
Разраб									
Проверил		Портной Б.Л.							



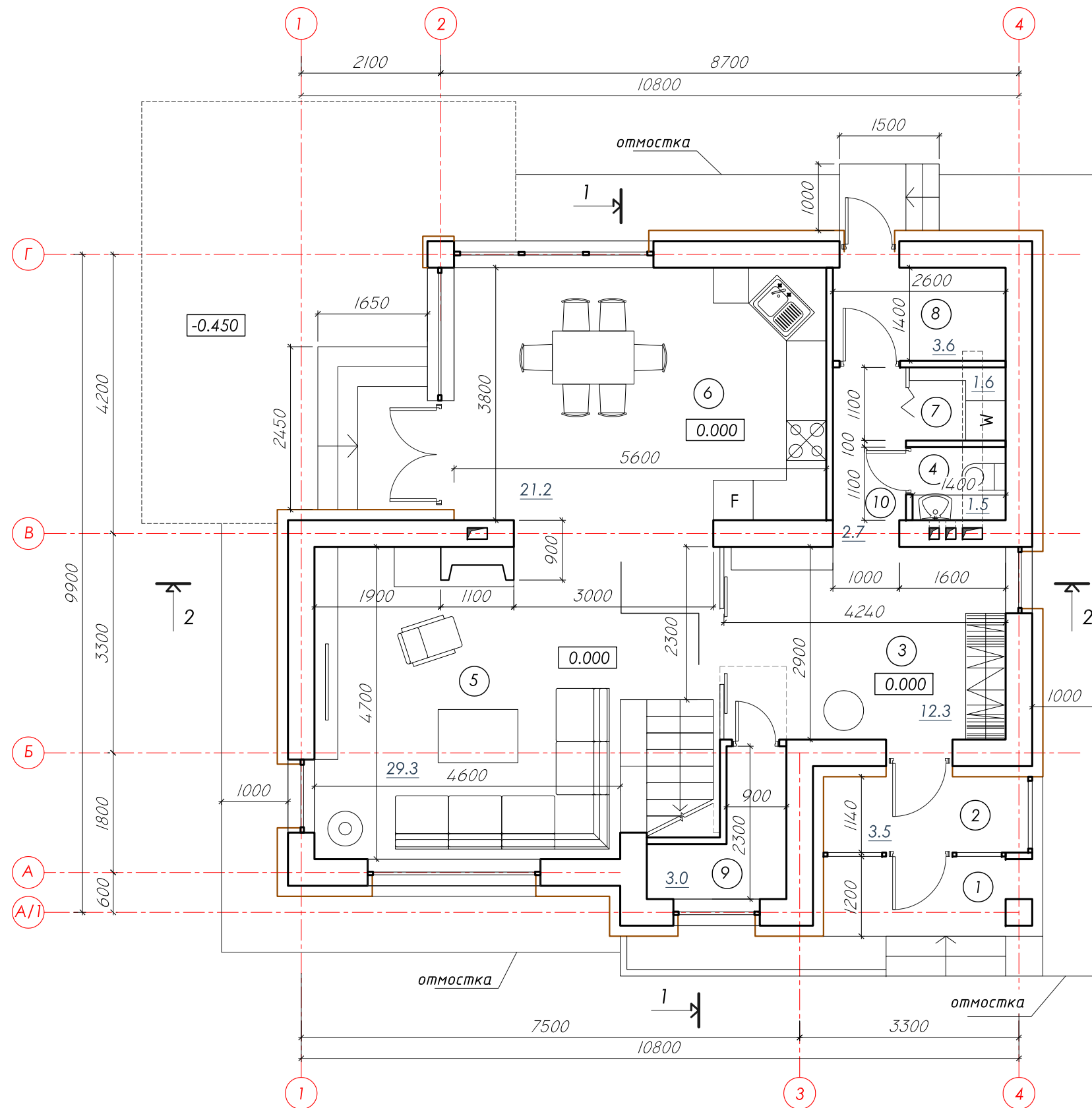
						1321-02AP			
						ЖСК "Остров"			
<i>Изм</i>	<i>Кол.уч</i>	<i>Лист</i>	<i>Индок</i>	<i>Подпись</i>	<i>Дата</i>	Индивидуальный жилой дом "Новик" на о. Русский, в г. Владивостоке.	<i>Стадия</i>	<i>Лист</i>	<i>Листов</i>
ГАП		Портной Б.Л.					ЭП	3	
<i>Архитект.</i>		Кадыров А.А.				Вариант 1, вид 2.	ООО ПМ "Основа"		
<i>Разраб</i>									
<i>Проверил</i>		Портной Б.Л.							



						1321-02 AP			
						ЖСК "Остров"			
<i>Изм</i>	<i>Кол.уч</i>	<i>Лист</i>	<i>Индок</i>	<i>Подпись</i>	<i>Дата</i>	<i>Индивидуальный жилой дом "Новик" на о. Русский, в г. Владивостоке.</i>	<i>Стадия</i>	<i>Лист</i>	<i>Листов</i>
ГАП		Портной Б.Л.					ЭП	4	
<i>Архитект.</i>		Кадыров А.А.				<i>Вариант 1, вид 3.</i>	<b>ООО ПМ "Основа"</b>		
<i>Разраб</i>									
<i>Проверил</i>		Портной Б.Л.							



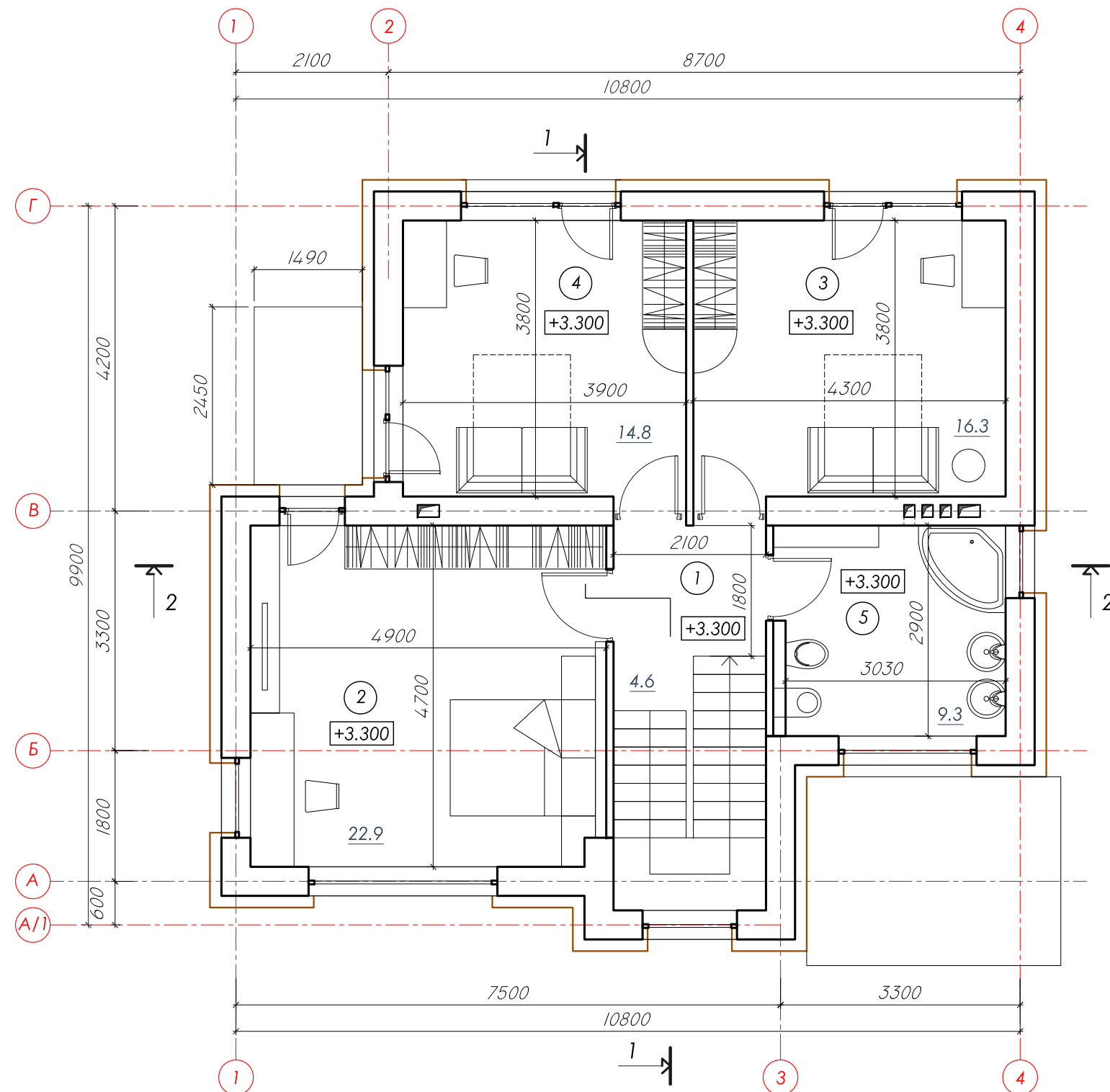
						<i>1321-02 AP</i>			
						<i>ЖСК "Остров"</i>			
<i>Изм</i>	<i>Кол.уч</i>	<i>Лист</i>	<i>Индок</i>	<i>Подпись</i>	<i>Дата</i>	<i>Индивидуальный жилой дом "Новик" на о. Русский, в г. Владивостоке.</i>	<i>Стадия</i>	<i>Лист</i>	<i>Листов</i>
							<i>ЭП</i>	<i>5</i>	
<i>ГАП</i>		<i>Портной Б.Л.</i>				<i>Вариант 1, вид 4.</i>	<b>ООО ПМ "Основа"</b>		
<i>ГИП</i>									
<i>Архитект.</i>		<i>Кадыров А.А.</i>							
<i>Разраб</i>									
<i>Проверил</i>		<i>Портной Б.Л.</i>							



ЭКСПЛИКАЦИЯ ПОМЕЩЕНИЙ

№	Наименование	м <sup>2</sup>
1	Крыльцо	3.6
2	Тамбур	3.5
3	Прихожая+холл	12.3
4	С/у	1.5
5	Гостиная	29.3
6	Кухня-столовая	21.2
7	Постирочная	1.7
8	Котельная	3.6
9	Кладовая	3.0
10	Коридор	2.7
Общая площадь помещений:		78.8

						1321-02 AP			
						ЖСК "Остров"			
Изм	Кол.уч	Лист	Ндок	Подпись	Дата	Индивидуальный жилой дом "Новик" на о. Русский, в г. Владивостоке.	Стадия	Лист	Листов
ГАП		Портной Б.Л.					ЭП	6	
Архитект.		Кадыров А.А.					План на отм.0.000 М 1:75		
Разраб							ООО ПМ "Основа"		
Проверил		Портной Б.Л.							

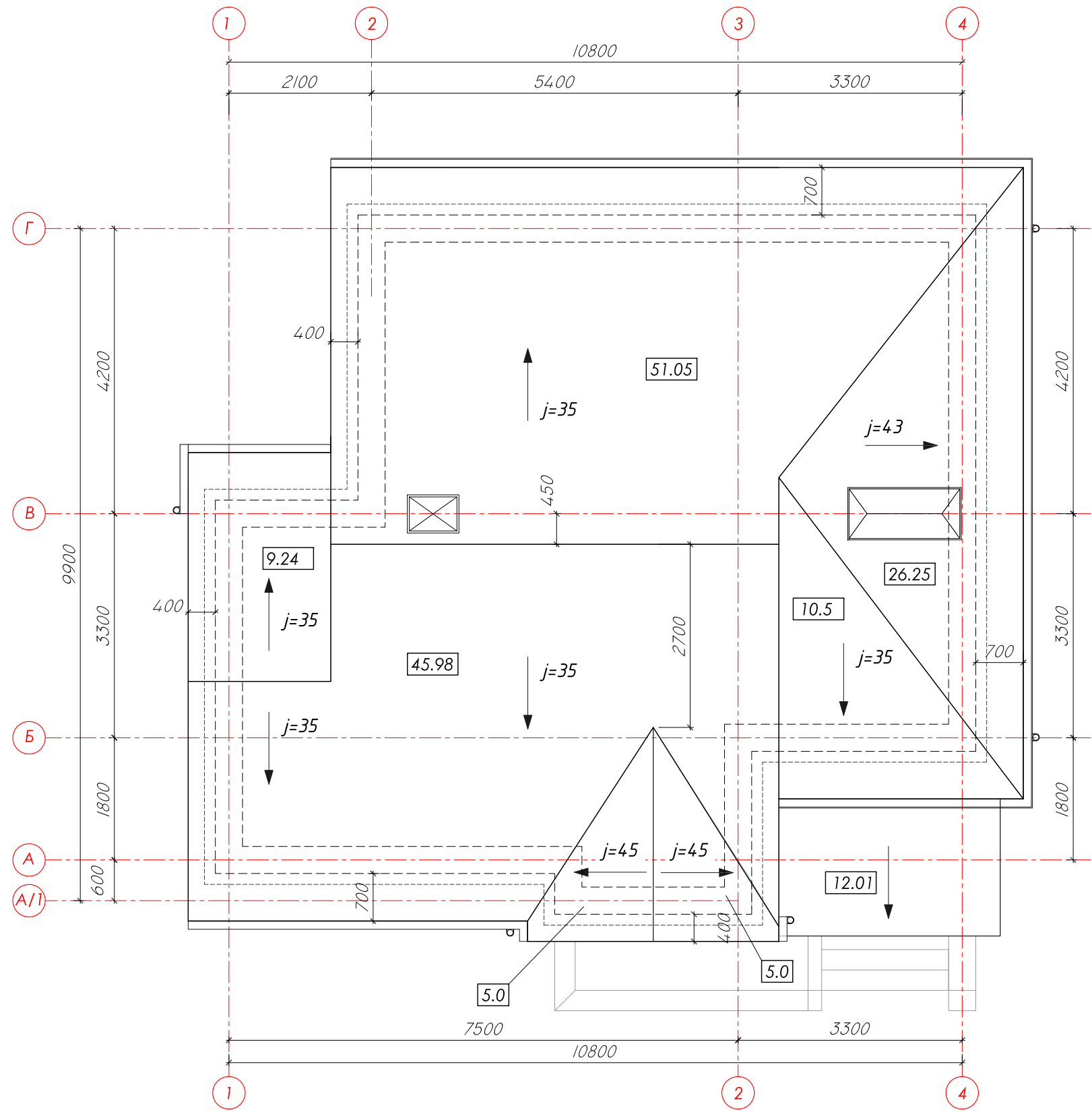


ЭКСПЛИКАЦИЯ ПОМЕЩЕНИЙ

№	Наименование	м <sup>2</sup>
1	Холл	4.6
2	Спальня	22.9
3	Спальня	16.3
4	Спальня	14.8
5	К/у	9.3
Общая площадь помещений:		67.9

						1321-02 AP			
						ЖСК "Остров"			
Изм	Кол.уч	Лист	Идок	Подпись	Дата	Индивидуальный жилой дом "Новик" на о. Русский, в г. Владивостоке.	Стадия	Лист	Листов
ГАП		Портной Б.Л.					ЭП	7	
Архитект.		Кадыров А.А.					План на отм.3.300 М 1:75		
Разраб							ООО ПМ "Основа"		
Проверил		Портной Б.Л.							





$S_{\text{общ.кр.}} = 164.95 \text{ м}^2$   
 $L_{\text{вод. лотки}} = 33 \text{ м}$   
 $L_{\text{вод. трубы}} = 31 \text{ м}$

Примечания

1. Перед началом монтажа кровельного покрытия необходимо провести измерение скатов кровли методом перекрестного замера.
2. Монтаж кровли вести в соответствии с технологическими указаниями производителя кровельного покрытия
3. В спецификации учтены материалы на покрытие козырьков.
4. Кровлю укомплектовать водосточными желобами вентиляционными продухами и иными аксессуарами по технологии изготовителя кровельного покрытия.
5. Узлы и детали исполнения кровли см. прилагаемые узлы из альбома типовых узлов и технологических решений кровельной системы "Тегола".

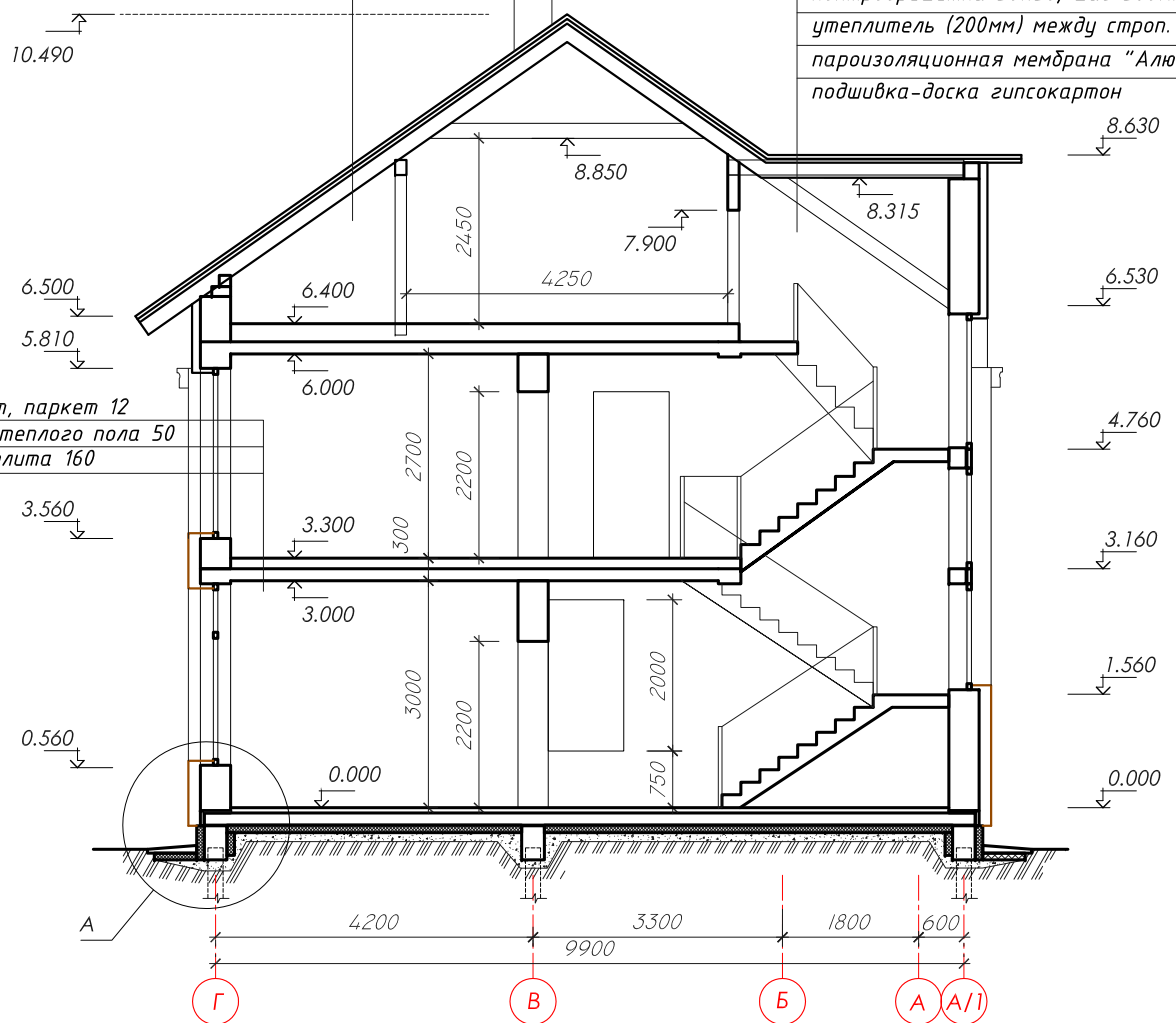
						1321-02AP			
						ЖСК "Остров"			
Изм	Кол.уч	Лист	Ндоп	Подпись	Дата	Индивидуальный жилой дом "Новик" на о. Русский, в г. Владивостоке.	Стадия	Лист	Листов
ГАП		Портной Б.Л.					ЭП	8	
ГИП									
Архитект.		Кадыров А.А.							
Разраб									
Проверил		Портной Б.Л.				План кровли. М 1:75	ООО ПМ "Основа"		

гипсовая черепица "Тегола"  
гидроизоляционная мембрана  
(по необходимости)

Основание под черепицу  
фонера повышенной влагостойкости  
(фсф) толщиной от 12мм

контробрешетка 50x50, шаг 500мм

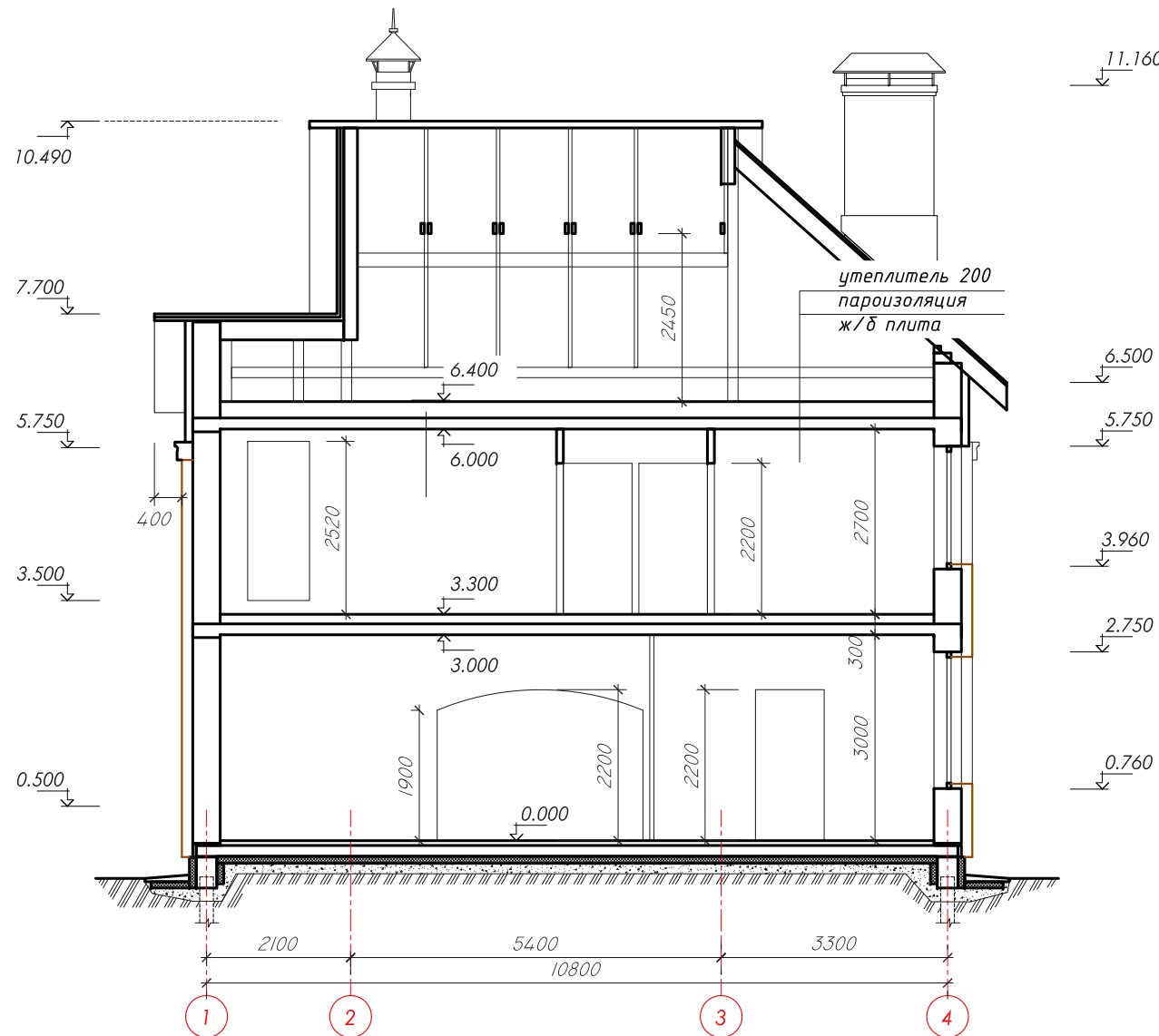
Разрез 1-1



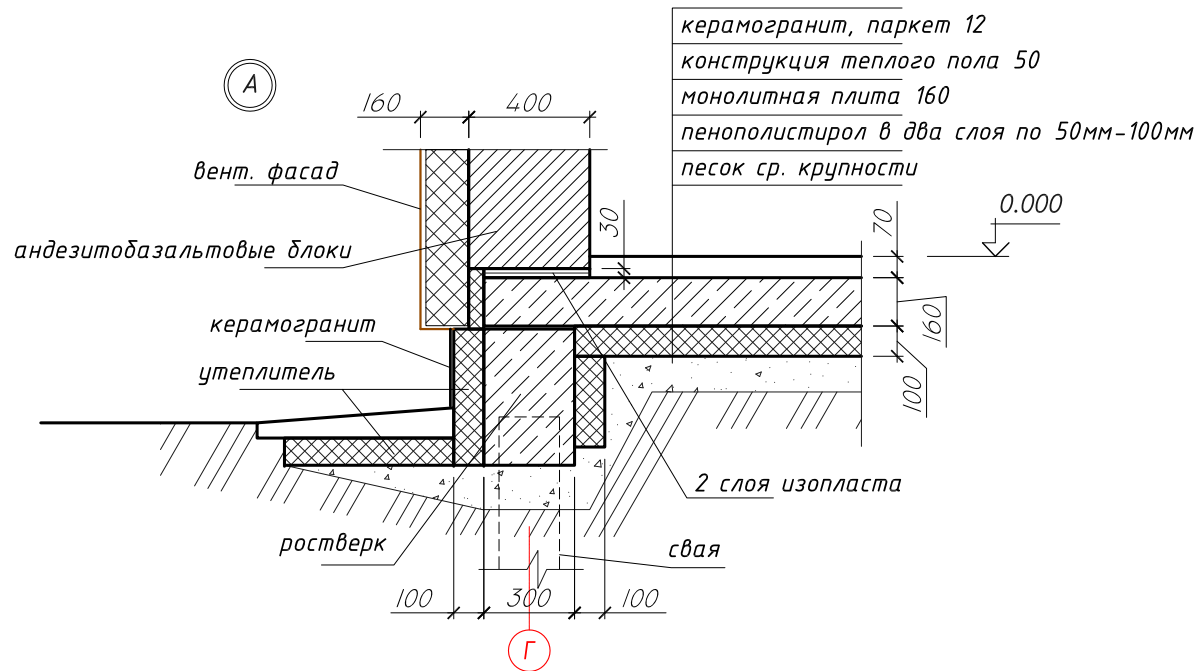
гипсовая черепица "Тегола"  
гидроизоляционная мембрана  
(по необходимости)  
Основание под черепицу  
фонера повышенной влагостойкости  
(фсф) толщиной от 12мм  
вентиляционный зазор (высота 50мм)  
(обрешетка 50x50мм шаг 500мм)  
паро-диффузионная мембрана "Дифбар"  
контробрешетка 50x50, шаг 500мм  
утеплитель (200мм) между строп. ногами  
пароизоляционная мембрана "Алюбар"  
подшивка-доска гипсокартон

керамогранит, паркет 12  
конструкция теплого пола 50  
монолитная плита 160

Разрез 2-2



утеплитель 200  
пароизоляция  
ж/б плита

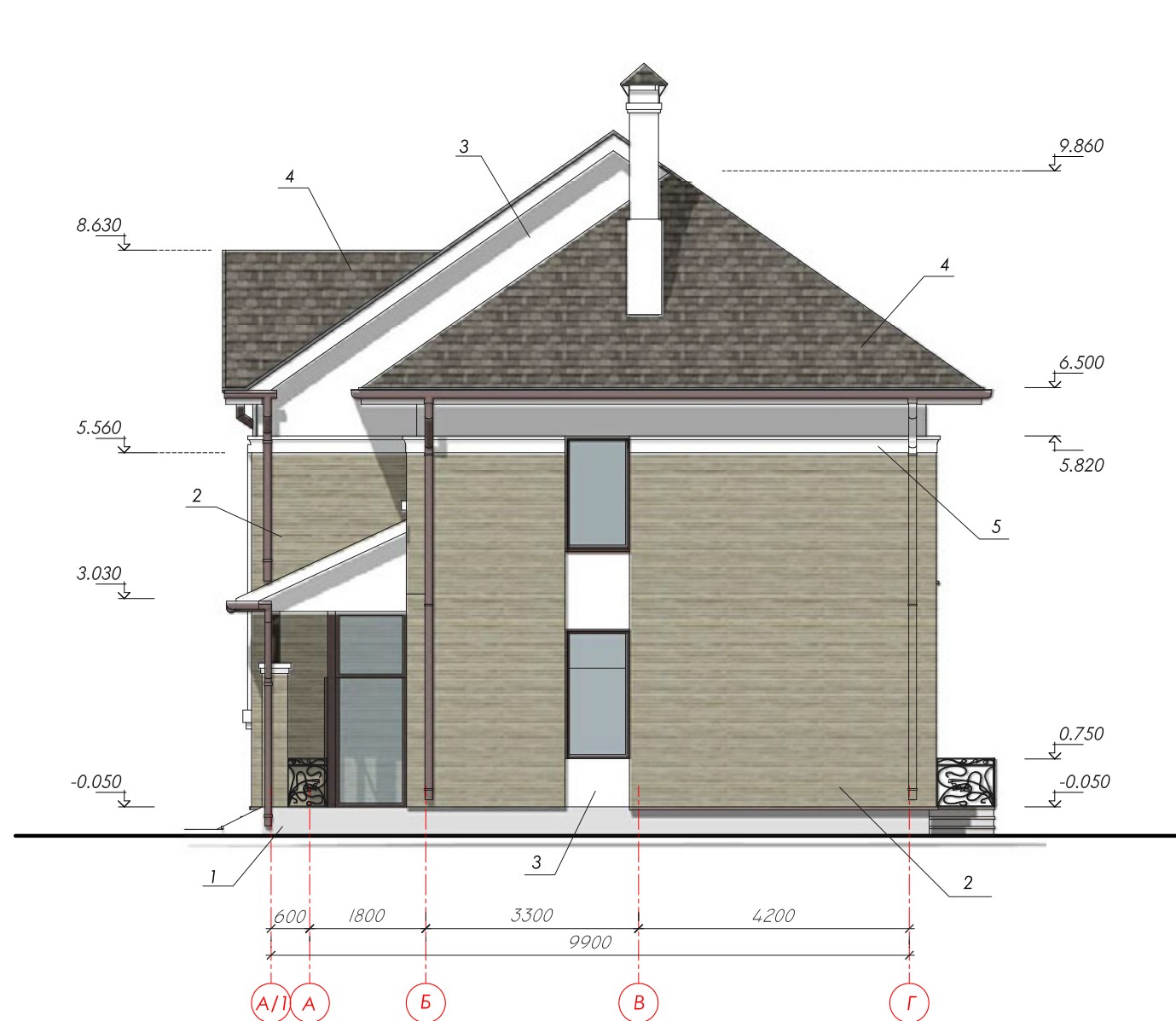


						1321-02AP			
						ЖСК "Остров"			
Изм	Кол.уч	Лист	Ндок	Подпись	Дата	Индивидуальный жилой дом "Новик" на о. Русский, в г. Владивостоке.	Стадия	Лист	Листов
ГАП		Портной Б.Л.					ЭП	9	
Архитект.		Кадыров А.А.							
Разраб									
Проверил		Портной Б.Л.				Разрезы 1-1, 2-2. М 1:100.	ООО ПМ "Основа"		

Фасад в осях 1-4



Фасад в осях А/1-Г



Наружная отделка.

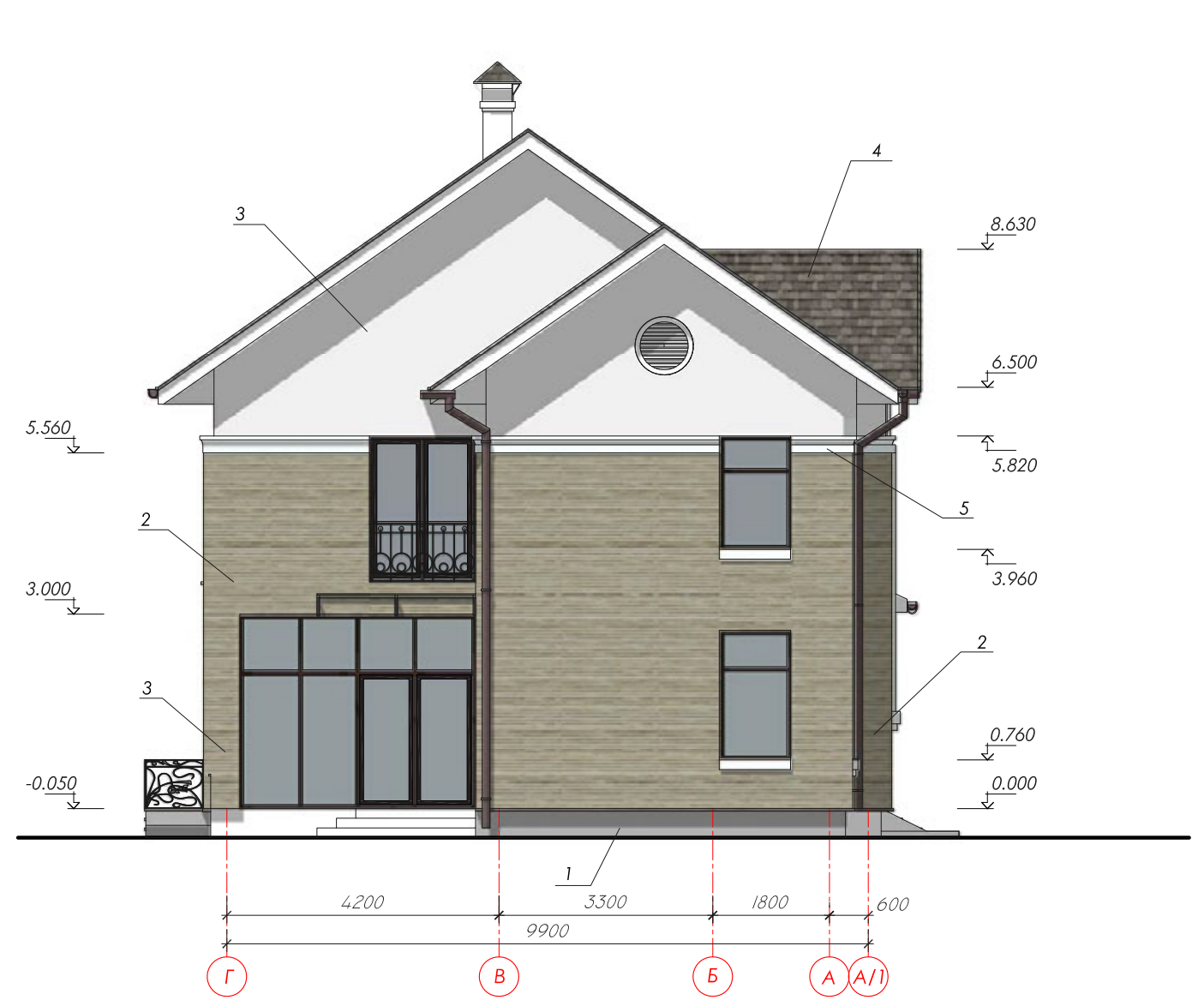
- 1- цоколь- керамогранит серо-бежевого цвета, прямоугольной формы.
- 2- вентилируемый фасад "пичіпа" EF-853.
- 3- крупнофактурная штукатурка белого цвета.
- 4- кровля- битумная черепица "Тегола"- тип Мозайка цвет Серый с отливом
- 5- Архитектурные обломы из пенопласта "Европласт"

						1321-02 AP			
						ЖСК "Остров"			
Изм	Кол.уч	Лист	Идок	Подпись	Дата	Индивидуальный жилой дом "Новик" на о. Русский, в г. Владивостоке.	Стадия	Лист	Листов
ГАП				Портной Б.Л.			ЭП	10	
Архитект.				Кадыров А.А.					
Разраб									
Проверил				Портной Б.Л.		Фасад в осях 1-4, А/1-Г. М 1:100.	ООО ПМ "Основа"		

Фасад в осях 4-1



Фасад в осях Г-А/1



Наружная отделка.

- 1- цоколь- керамогранит серо-бежевого цвета, прямоугольной формы.
- 2- вентилируемый фасад "nichina" EF-853.
- 3- крупнофактурная штукатурка белого цвета.
- 4- кровля- битумная черепица "Тегола"- тип Мозайка цвет Серый с отливом
- 5- Архитектурные обломы из пенопласта"Европласт"

						1321-02 AP			
						ЖСК "Остров"			
Изм	Кол.уч	Лист	Ндок	Подпись	Дата	Индивидуальный жилой дом "Новик" на о. Русский, в г. Владивостоке.	Стадия	Лист	Листов
ГАП		Портной Б.Л.					ЭП	11	
Архитект.		Кадыров А.А.							
Разраб									
Проверил		Портной Б.Л.				Фасад в осях 4-1, Г-А/1. М 1:100.	<b>ООО ПМ "Основа"</b>		



						1321-02AP			
						ЖСК "Остров"			
<i>Изм</i>	<i>Кол.уч</i>	<i>Лист</i>	<i>Индок</i>	<i>Подпись</i>	<i>Дата</i>	Индивидуальный жилой дом "Новик" на о. Русский, в г. Владивостоке.	<i>Стадия</i>	<i>Лист</i>	<i>Листов</i>
ГАП		Портной Б.Л.					ЭП	12	
Архитект.		Кадыров А.А.							
Разраб									
Проверил		Портной Б.Л.				Вариант 2, вид 1.	ООО ПМ "Основа"		



						1321-02AP			
						ЖСК "Остров"			
<i>Изм</i>	<i>Кол.уч</i>	<i>Лист</i>	<i>Индок</i>	<i>Подпись</i>	<i>Дата</i>				
ГАП		Портной Б.Л.				Индивидуальный жилой дом "Новик" на о. Русский, в г. Владивостоке.	Стадия	Лист	Листов
ГИП							ЭП	13	
Архитект.		Кадыров А.А.				Вариант 2, вид 2.	ООО ПМ "Основа"		
Разраб									
Проверил		Портной Б.Л.							

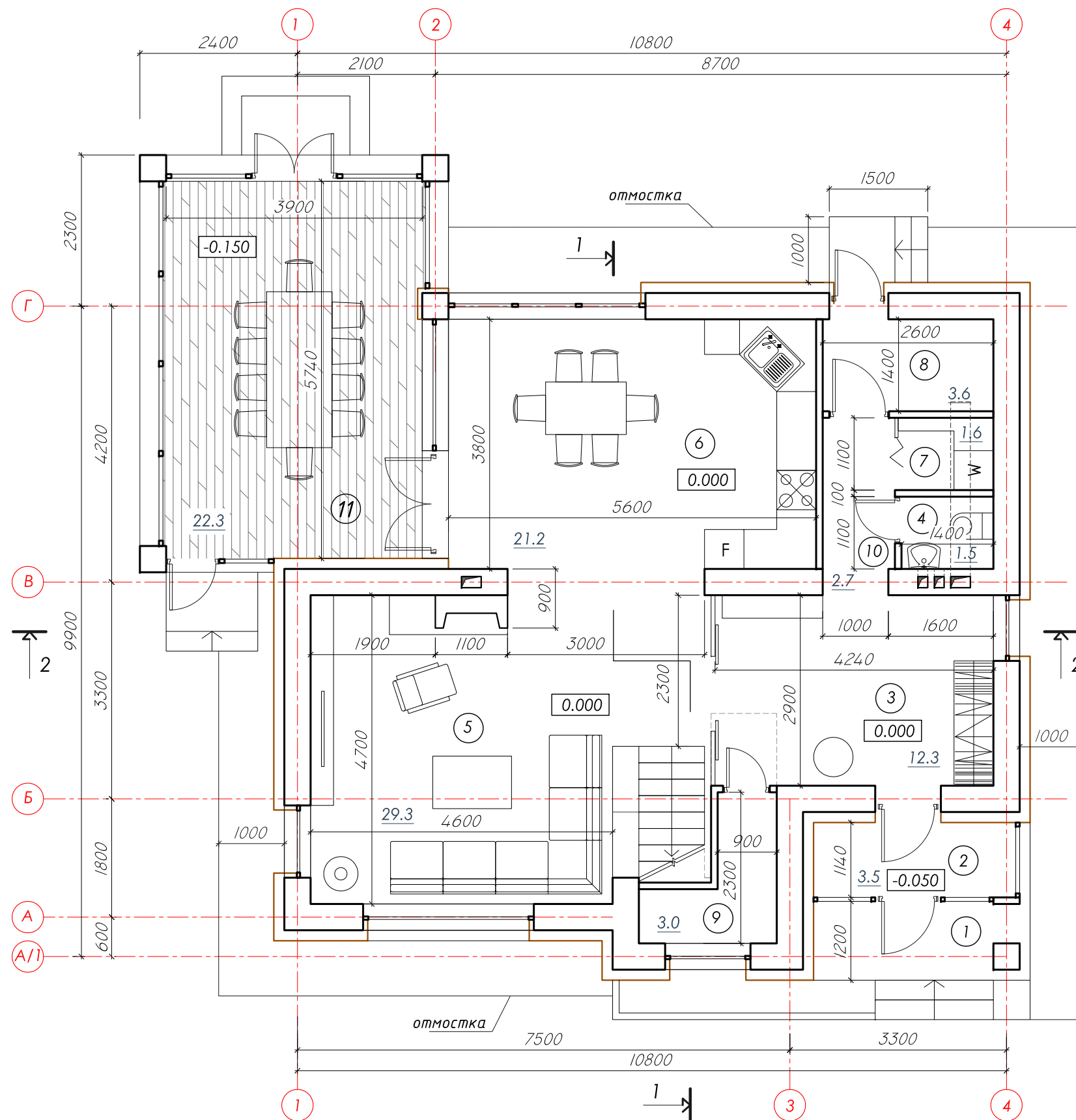


						<i>1321-02 AP</i>			
						<i>ЖСК "Остров"</i>			
<i>Изм</i>	<i>Кол.уч</i>	<i>Лист</i>	<i>Индок</i>	<i>Подпись</i>	<i>Дата</i>				
<i>ГАП</i>		<i>Портной Б.Л.</i>				<i>Индивидуальный жилой дом "Новик" на о. Русский, в г. Владивостоке.</i>	<i>Стадия</i>	<i>Лист</i>	<i>Листов</i>
<i>ГИП</i>							<i>ЭП</i>	<i>14</i>	
<i>Архитект.</i>		<i>Кадыров А.А.</i>				<i>Вариант 2, вид 3.</i>	<b>ООО ПМ "Основа"</b>		
<i>Разраб</i>									
<i>Проверил</i>		<i>Портной Б.Л.</i>							



						<i>1321-02 AP</i>			
						<i>ЖСК "Остров"</i>			
<i>Изм</i>	<i>Кол.уч</i>	<i>Лист</i>	<i>Индок</i>	<i>Подпись</i>	<i>Дата</i>				
<i>ГАП</i>		<i>Портной Б.Л.</i>				<i>Индивидуальный жилой дом "Новик" на о. Русский, в г. Владивостоке.</i>	<i>Стадия</i>	<i>Лист</i>	<i>Листов</i>
<i>ГИП</i>							<i>ЭП</i>	<i>15</i>	
<i>Архитект.</i>		<i>Кадыров А.А.</i>				<i>Вариант 2, вид 4.</i>	<b>ООО ПМ "Основа"</b>		
<i>Разраб</i>									
<i>Проверил</i>		<i>Портной Б.Л.</i>							

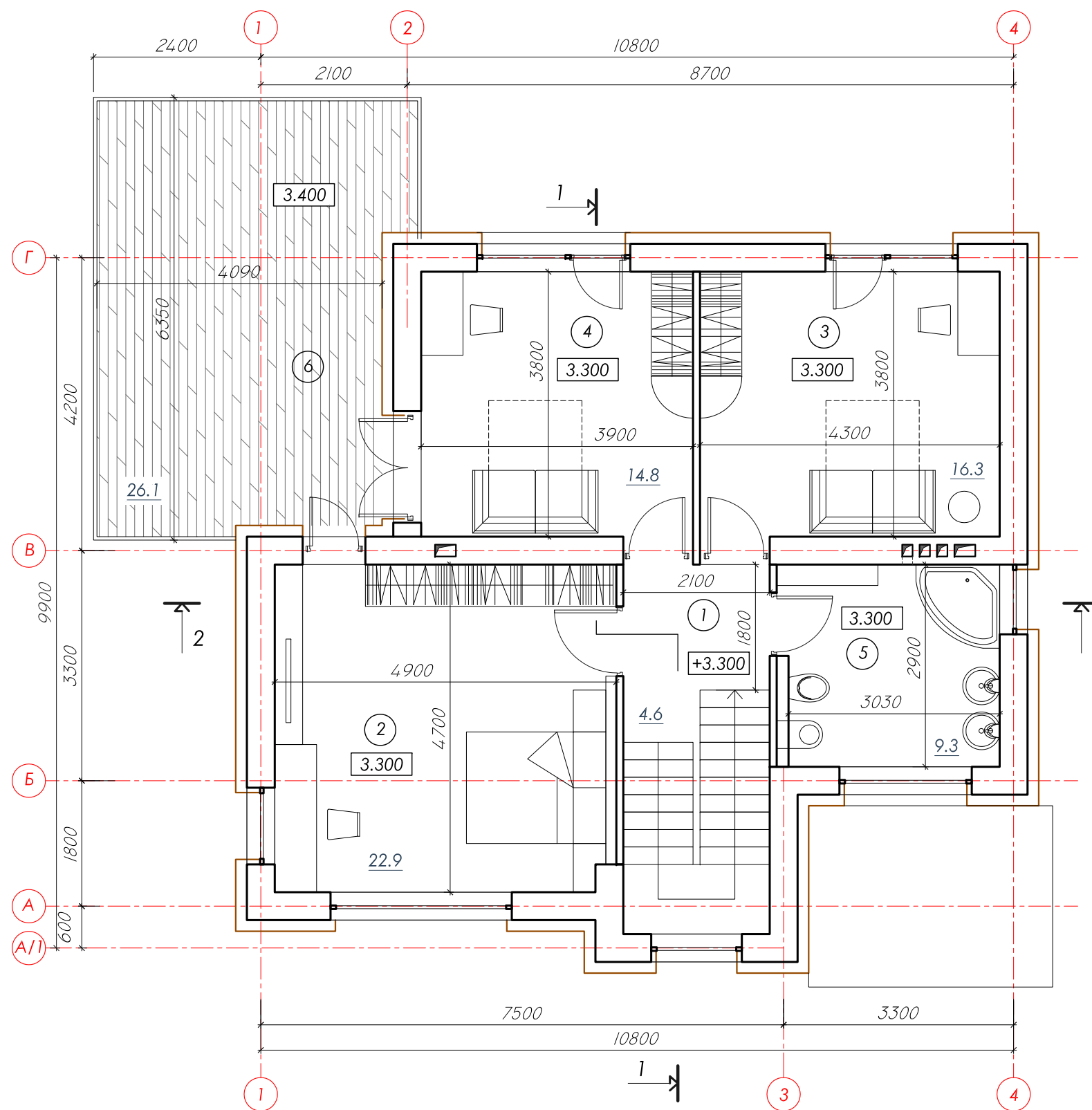




ЭКСПЛИКАЦИЯ ПОМЕЩЕНИЙ

№	Наименование	м <sup>2</sup>
1	Крыльцо	3.6
2	Тамбур	3.5
3	Прихожая+холл	12.3
4	С/у	1.5
5	Гостиная	29.3
6	Кухня-столовая	21.2
7	Постирочная	1.7
8	Котельная	3.6
9	Кладовая	3.0
10	Коридор	2.7
11	Веранда	22.3
Общая площадь помещений:		78.8
Общая площадь лоджий:		22.3

						1321-02AP			
						ЖСК "Остров"			
Изм	Кол.уч	Лист	Ндок	Подпись	Дата	Индивидуальный жилой дом "Новик" на о. Русский, в г. Владивостоке.	Стадия	Лист	Листов
ГАП		Портной Б.Л.					ЭП	16	
ГИП									
Архитект.		Кадыров А.А.							
Разраб									
Проверил		Портной Б.Л.				План на отм.0.000 М 1:75	ООО ПМ "Основа"		

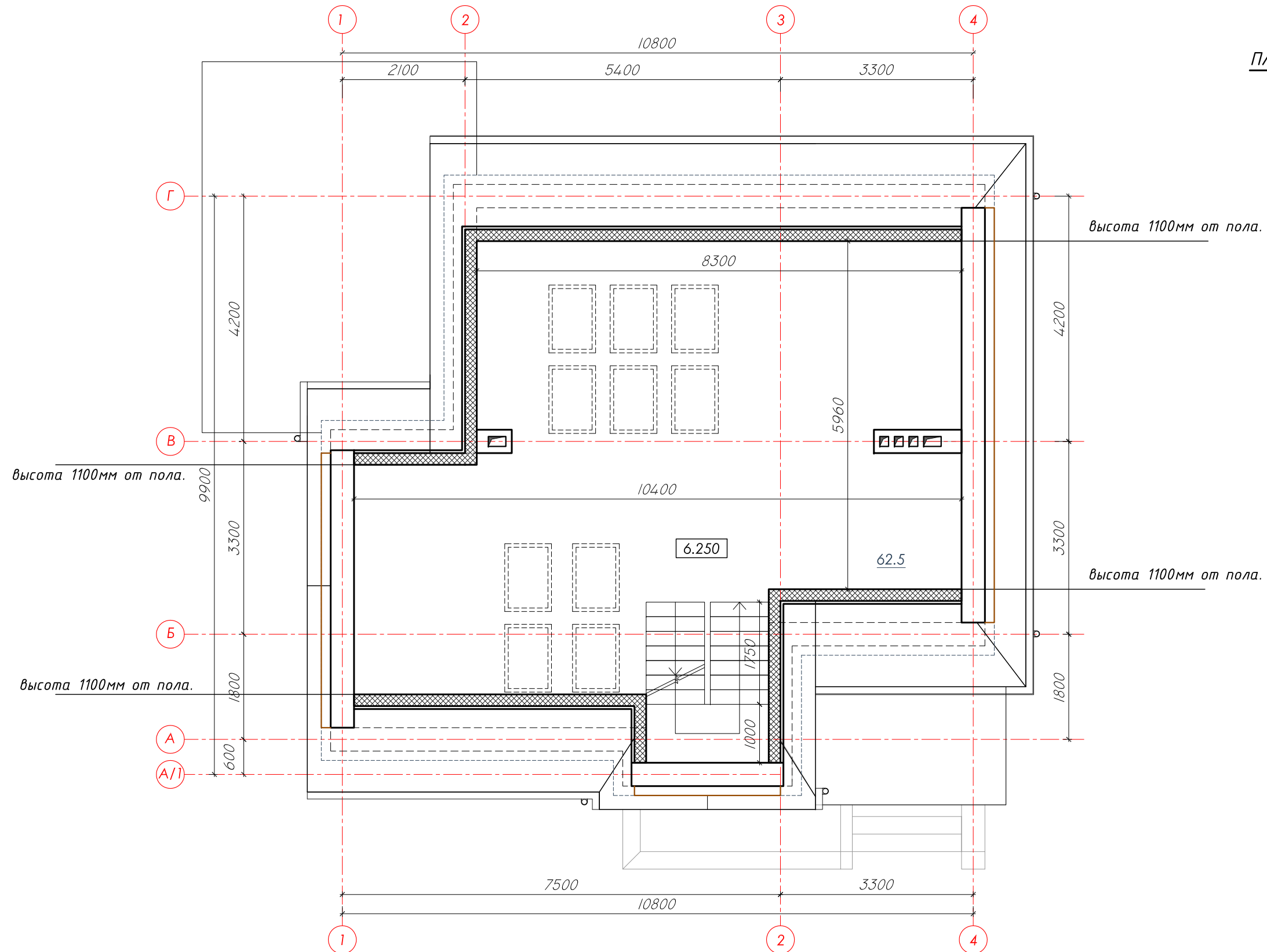


ЭКСПЛИКАЦИЯ ПОМЕЩЕНИЙ

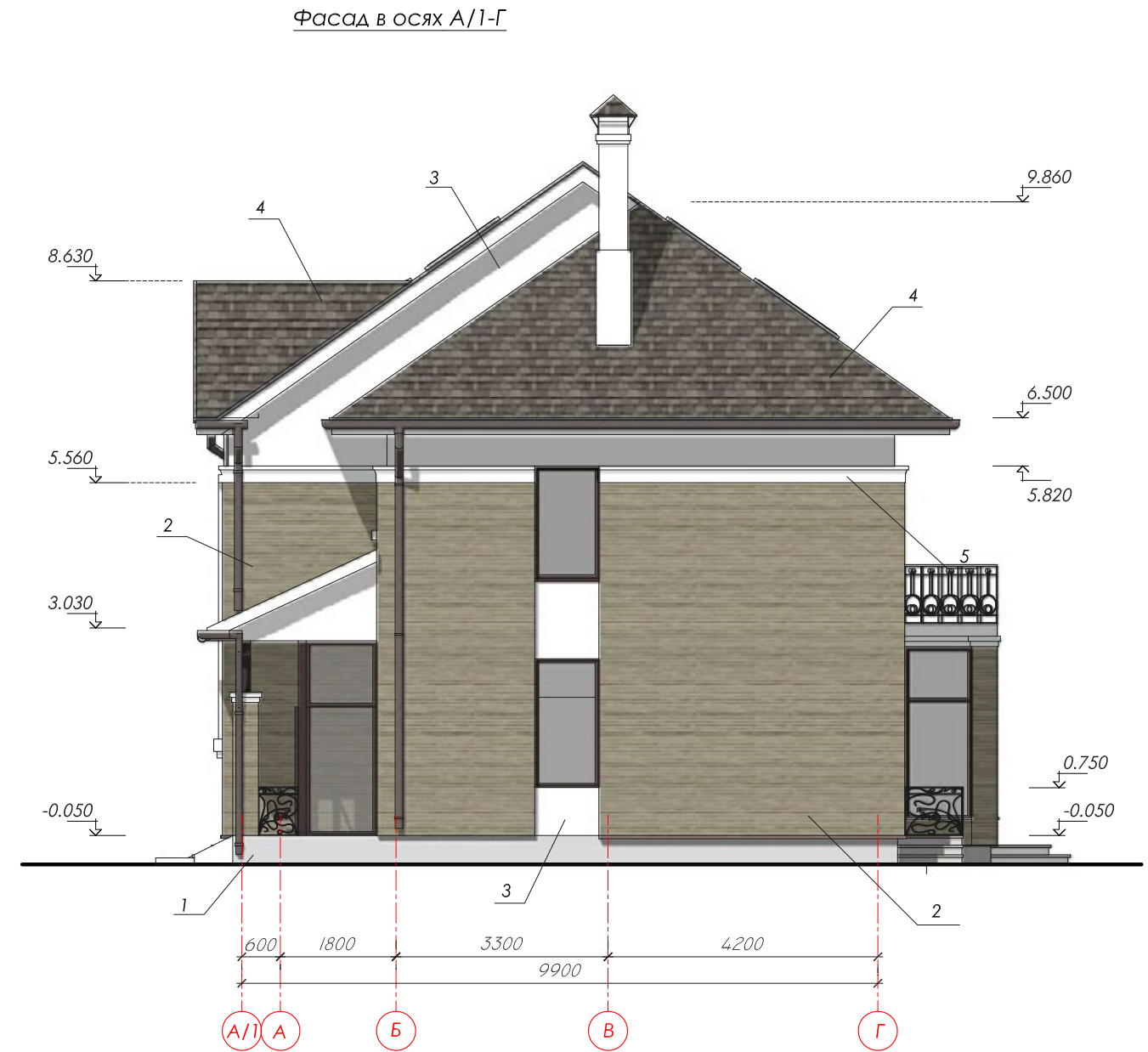
№	Наименование	м <sup>2</sup>
1	Холл	4.6
2	Спальня	22.9
3	Спальня	16.3
4	Спальня	14.8
5	С/у	9.3
6	Терраса	26.1
Общая площадь помещений:		67.9
Общая площадь террас:		26.1

						1321-02 AP			
						ЖСК "Остров"			
Изм	Кол.уч	Лист	Идок	Подпись	Дата	Индивидуальный жилой дом "Новик" на о. Русский, в г. Владивостоке.	Стадия	Лист	Листов
ГАП		Портной Б.Л.					ЭП	17	
Архитект.		Кадыров А.А.							
Разраб									
Проверил		Портной Б.Л.							
						План на отм.3.300 М 1:75			
						ООО ПМ "Основа"			

План мансарды на отм. 6.250



						1321-02 AP			
						ЖСК "Остров"			
Изм	Кол.уч	Лист	Идок	Подпись	Дата	Индивидуальный жилой дом "Новик" на о. Русский, в г. Владивостоке.	Стадия	Лист	Листов
ГАП		Портной Б.Л.					ЭП	18	
Архитект.		Кадыров А.А.							
Разраб									
Проверил		Портной Б.Л.							
						План мансарды на отм. 6.250 М 1:75		ООО ПМ "Основа"	



Наружная отделка.

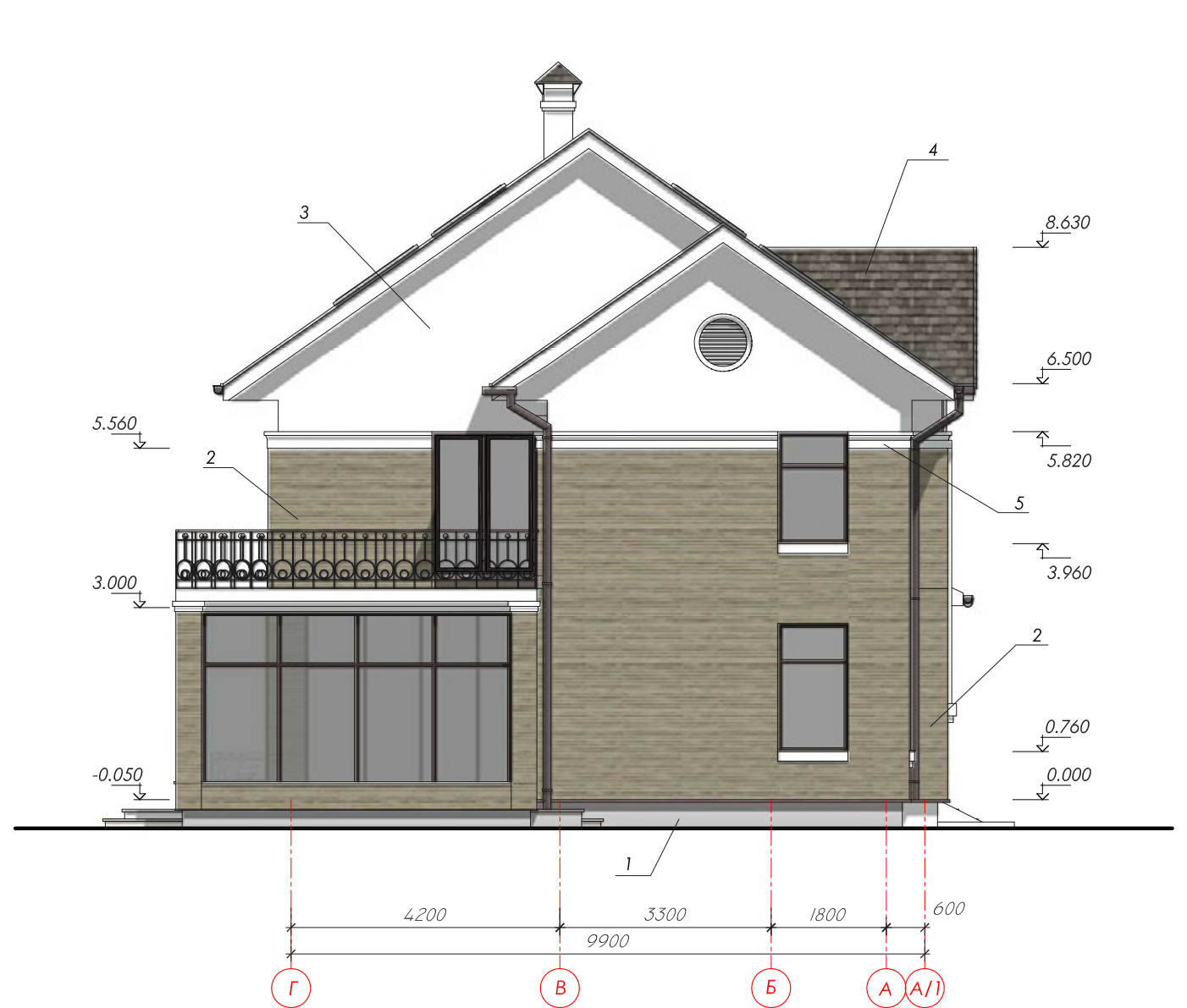
- 1- цоколь- керамогранит серо-бежевого цвета, прямоугольной формы.
- 2- вентилируемый фасад "пичіпа" EF-853.
- 3- крупнофактурная штукатурка белого цвета.
- 4- кровля- битумная черепица "Тегола"- тип Мозайка цвет Серый с отливом
- 5- Архитектурные обломы из пенопласта "Европласт"

						1321-02 AP			
						ЖСК "Остров"			
Изм	Кол.уч	Лист	Идок	Подпись	Дата	Индивидуальный жилой дом "Новик" на о. Русский, в г. Владивостоке.	Стадия	Лист	Листов
ГАП		Портной Б.Л.					ЭП	19	
Архитект.		Кадыров А.А.							
Разраб									
Проверил		Портной Б.Л.							
						Фасад в осях 1-4, А/1-Г. М 1:100.		ООО ПМ "Основа"	

Фасад в осях 4-1



Фасад в осях Г-А/1



Наружная отделка.

- 1- цоколь- керамогранит серо-бежевого цвета, прямоугольной формы.
- 2- вентилируемый фасад "nichina" EF-853.
- 3- крупнофактурная штукатурка белого цвета.
- 4- кровля- битумная черепица "Тегола"- тип Мозайка цвет Серый с отливом
- 5- Архитектурные обломы из пенопласта"Европласт"

						1321-02 AP			
						ЖСК "Остров"			
Изм	Кол.уч	Лист	Ндок	Подпись	Дата	Индивидуальный жилой дом "Новик" на о. Русский, в г. Владивостоке.	Стадия	Лист	Листов
ГАП		Портной Б.Л.					ЭП	20	
Архитект.		Кадыров А.А.							
Разраб									
Проверил		Портной Б.Л.							
						Фасад в осях 4-1, Г-А/1. М 1:100.		ООО ПМ "Основа"	



						<i>1321-02 AP</i>			
						<i>ЖСК "Остров"</i>			
<i>Изм</i>	<i>Кол.уч</i>	<i>Лист</i>	<i>Индок</i>	<i>Подпись</i>	<i>Дата</i>				
<i>ГАП</i>		<i>Портной Б.Л.</i>				<i>Индивидуальный жилой дом "Новик" на о. Русский, в г. Владивостоке.</i>	<i>Стадия</i>	<i>Лист</i>	<i>Листов</i>
<i>ГИП</i>							<i>ЭП</i>	<i>21</i>	
<i>Архитект.</i>		<i>Кадыров А.А.</i>				<i>Вариант 3, вид 1.</i>	<b>ООО ПМ "Основа"</b>		
<i>Разраб</i>									
<i>Проверил</i>		<i>Портной Б.Л.</i>							



						<i>1321-02 AP</i>			
						<i>ЖСК "Остров"</i>			
<i>Изм</i>	<i>Кол.уч</i>	<i>Лист</i>	<i>Индок</i>	<i>Подпись</i>	<i>Дата</i>				
<i>ГАП</i>		<i>Портной Б.Л.</i>				<i>Индивидуальный жилой дом "Новик" на о. Русский, в г. Владивостоке.</i>	<i>Стадия</i>	<i>Лист</i>	<i>Листов</i>
<i>ГИП</i>							<i>ЭП</i>	<i>22</i>	
<i>Архитект.</i>		<i>Кадыров А.А.</i>				<i>Вариант 3, вид 2.</i>	<b>ООО ПМ "Основа"</b>		
<i>Разраб</i>									
<i>Проверил</i>		<i>Портной Б.Л.</i>							

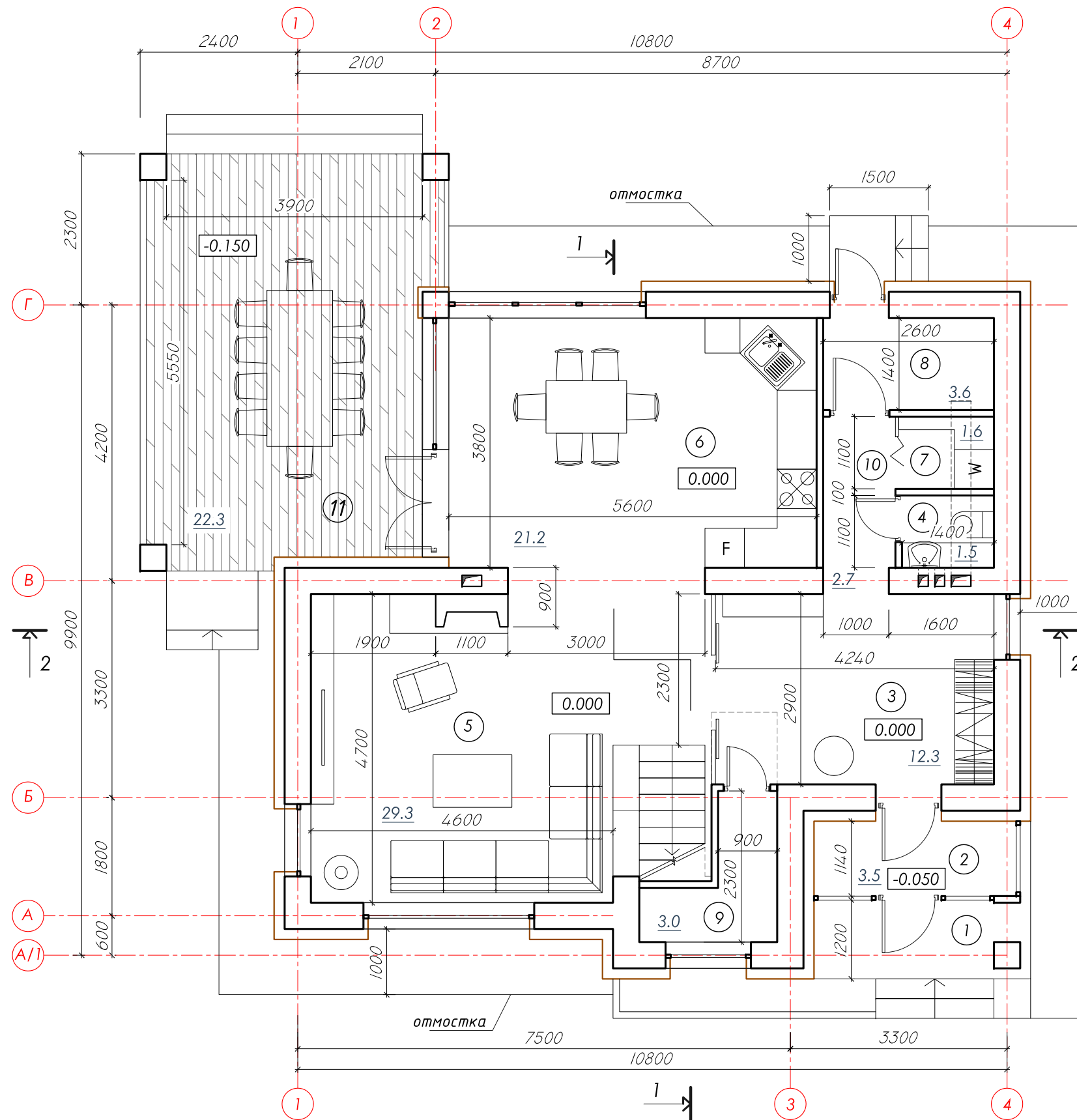


						<i>1321-02 AP</i>			
						<i>ЖСК "Остров"</i>			
<i>Изм</i>	<i>Кол.уч</i>	<i>Лист</i>	<i>Индок</i>	<i>Подпись</i>	<i>Дата</i>	<i>Индивидуальный жилой дом "Новик" на о. Русский, в г. Владивостоке.</i>	<i>Стадия</i>	<i>Лист</i>	<i>Листов</i>
							<i>ЭП</i>	<i>23</i>	
<i>ГАП</i>		<i>Портной Б.Л.</i>				<i>Вариант 3, вид 3.</i>	<b>ООО ПМ "Основа"</b>		
<i>ГИП</i>									
<i>Архитект.</i>		<i>Кадыров А.А.</i>							
<i>Разраб</i>									
<i>Проверил</i>		<i>Портной Б.Л.</i>							





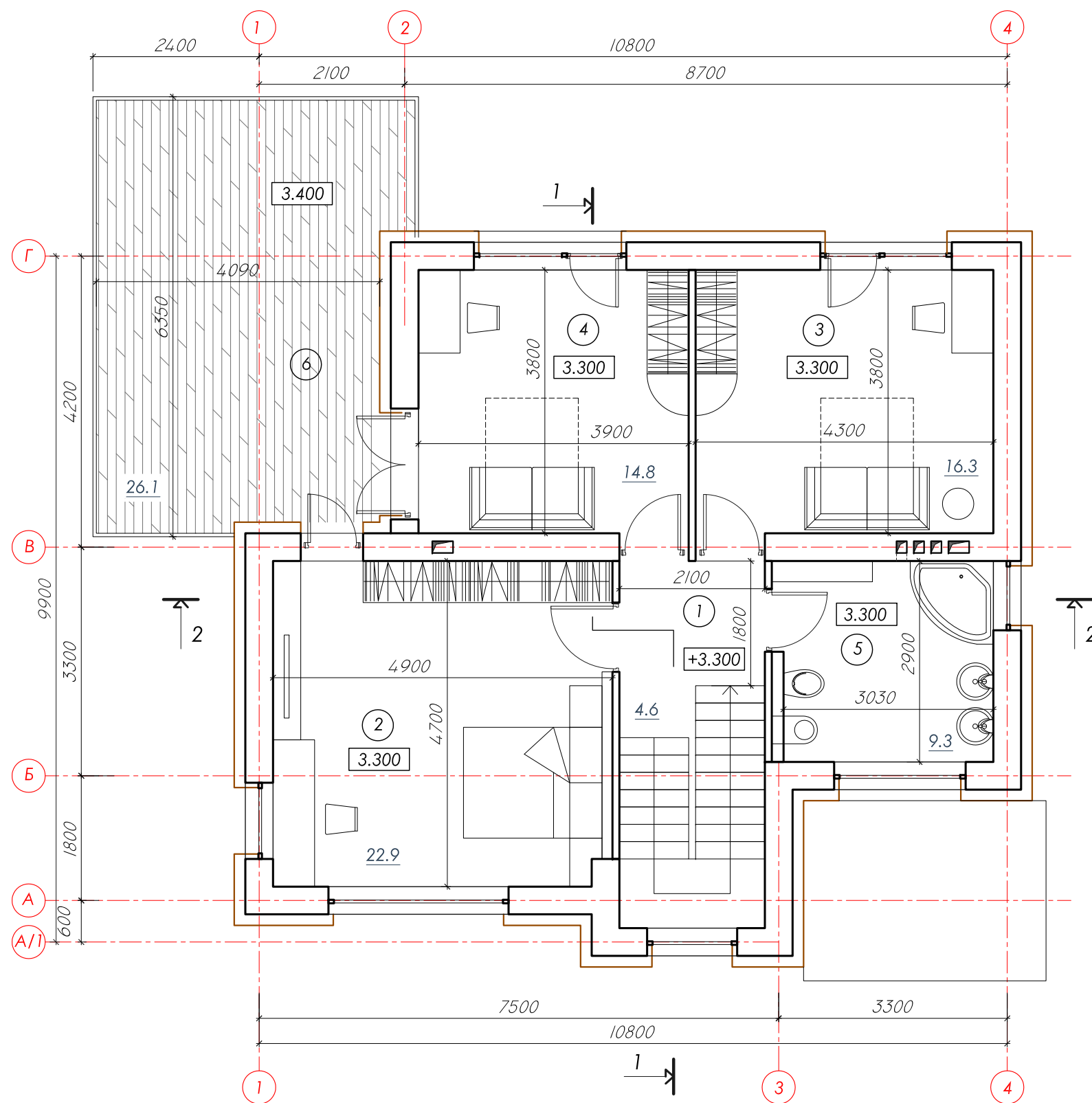
						1321-02 AP			
						ЖСК "Остров"			
<i>Изм</i>	<i>Кол.уч</i>	<i>Лист</i>	<i>Индок</i>	<i>Подпись</i>	<i>Дата</i>	Индивидуальный жилой дом "Новик" на о. Русский, в г. Владивостоке.	<i>Стадия</i>	<i>Лист</i>	<i>Листов</i>
ГАП		Портной Б.Л.					ЭП	24	
Архитект.		Кадыров А.А.							
Разраб									
Проверил		Портной Б.Л.					Вариант 3, вид 4.	ООО ПМ "Основа"	



ЭКСПЛИКАЦИЯ ПОМЕЩЕНИЙ

№	Наименование	м <sup>2</sup>
1	Крыльцо	3.6
2	Тамбур	3.5
3	Прихожая+холл	12.3
4	С/у	1.5
5	Гостиная	29.3
6	Кухня-столовая	21.2
7	Постирочная	1.7
8	Котельная	3.6
9	Кладовая	3.0
10	Коридор	2.7
11	Терраса	22.3
Общая площадь помещений:		78.8
Общая площадь террас:		22.3

						1321-02 AP			
						ЖСК "Остров"			
Изм	Кол.уч	Лист	Ндок	Подпись	Дата	Индивидуальный жилой дом "Новик" на о. Русский, в г. Владивостоке.	Стадия	Лист	Листов
ГАП		Портной Б.Л.					ЭП	25	
ГИП									
Архитект.		Кадыров А.А.							
Разраб									
Проверил		Портной Б.Л.				План на отм.0.000 М 1:75	ООО ПМ "Основа"		

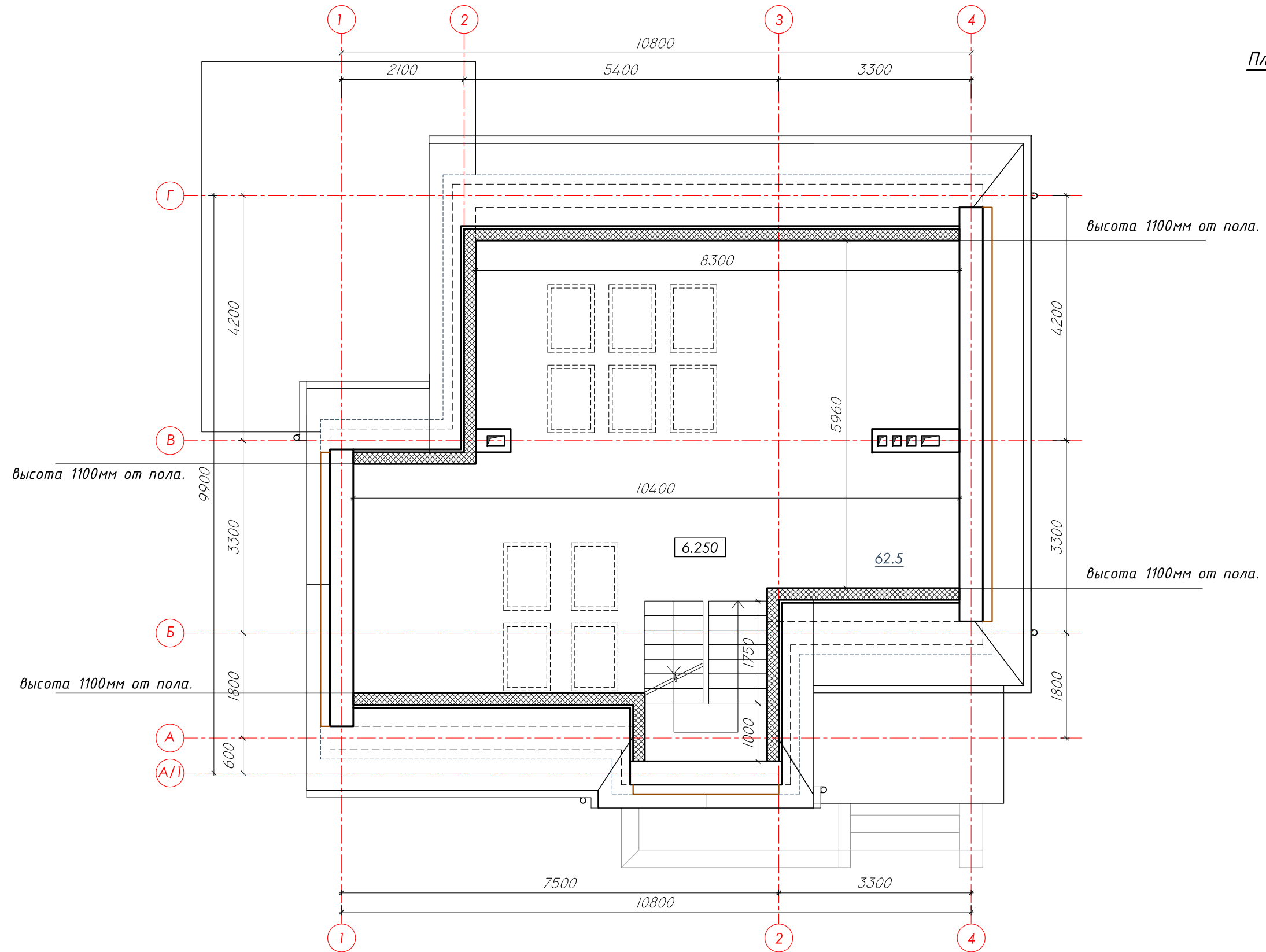


ЭКСПЛИКАЦИЯ ПОМЕЩЕНИЙ

№	Наименование	м <sup>2</sup>
1	Холл	4.6
2	Спальня	22.9
3	Спальня	16.3
4	Спальня	14.8
5	С/у	9.3
6	Терраса	26.1
Общая площадь помещений:		67.9
Общая площадь террас:		26.1

						1321-02 AP			
						ЖСК "Остров"			
Изм	Кол.уч	Лист	Ндок	Подпись	Дата	Индивидуальный жилой дом "Новик" на о. Русский, в г. Владивостоке.	Стадия	Лист	Листов
ГАП		Портной Б.Л.					ЭП	26	
Архитект.		Кадыров А.А.					План на отм.3.300 М 1:75		
Разраб							ООО ПМ "Основа"		
Проверил		Портной Б.Л.							

План мансарды на отм. 6.250

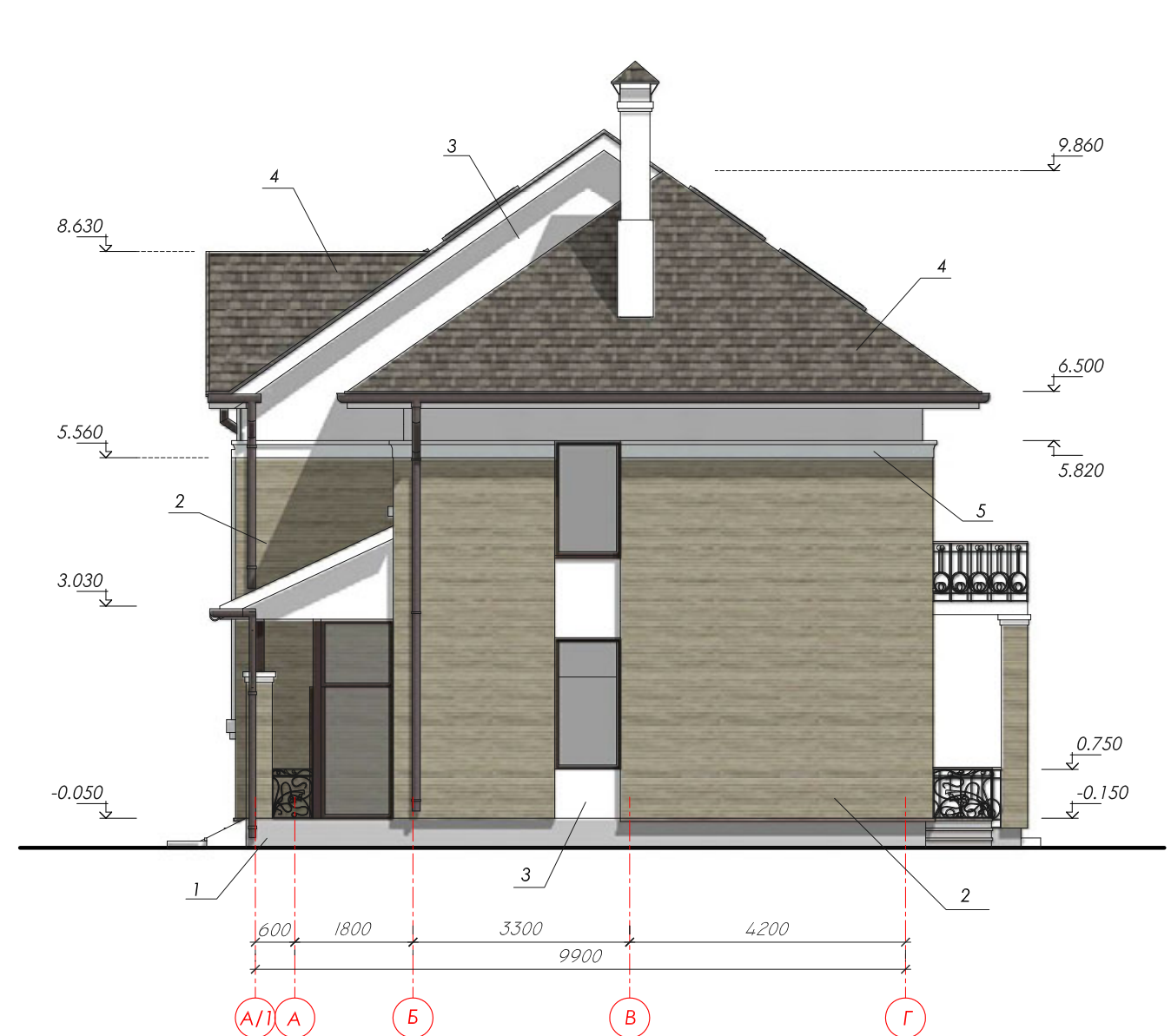


						1321-02 AP			
						ЖСК "Остров"			
Изм	Кол.уч	Лист	Идок	Подпись	Дата	Индивидуальный жилой дом "Новик" на о. Русский, в г. Владивостоке.	Стадия	Лист	Листов
ГАП		Портной Б.Л.					ЭП	27	
Архитект.		Кадыров А.А.					План мансарды на отм. 6.250 М 1:75		
Разраб							ООО ПМ "Основа"		
Проверил		Портной Б.Л.							

Фасад в осях 1-4



Фасад в осях А/1-Г



Наружная отделка.

- 1- цоколь- керамогранит серо-бежевого цвета, прямоугольной формы.
- 2- вентилируемый фасад "пичііпа" EF-853.
- 3- крупнофактурная штукатурка белого цвета.
- 4- кровля- битумная черепица "Тегола"- тип Мозайка цвет Серый с отливом
- 5- Архитектурные обломы из пенопласта "Европласт"

						1321-02 AP			
						ЖСК "Остров"			
Изм	Кол.уч	Лист	Идок	Подпись	Дата	Индивидуальный жилой дом "Новик" на о. Русский, в г. Владивостоке.	Стадия	Лист	Листов
ГАП		Портной Б.Л.					ЭП	28	
Архитект.		Кадыров А.А.							
Разраб									
Проверил		Портной Б.Л.							
						Фасад в осях 1-4, А/1-Г. М 1:100.		ООО ПМ "Основа"	

Фасад в осях 4-1



Фасад в осях Г-А/1



Наружная отделка.

- 1- цоколь- керамогранит серо-бежевого цвета, прямоугольной формы.
- 2- вентилируемый фасад "nichina" EF-853.
- 3- крупнофактурная штукатурка белого цвета.
- 4- кровля- битумная черепица "Тегола"- тип Мозайка цвет Серый с отливом
- 5- Архитектурные обломы из пенопласта"Европласт"

						1321-02 AP			
						ЖСК "Остров"			
Изм	Кол.уч	Лист	Ндок	Подпись	Дата	Индивидуальный жилой дом "Новик" на о. Русский, в г. Владивостоке.	Стадия	Лист	Листов
ГАП		Портной Б.Л.					ЭП	29	
Архитект.		Кадыров А.А.							
Разраб									
Проверил		Портной Б.Л.							
						Фасад в осях 4-1, Г-А/1. М 1:100.		ООО ПМ "Основа"	