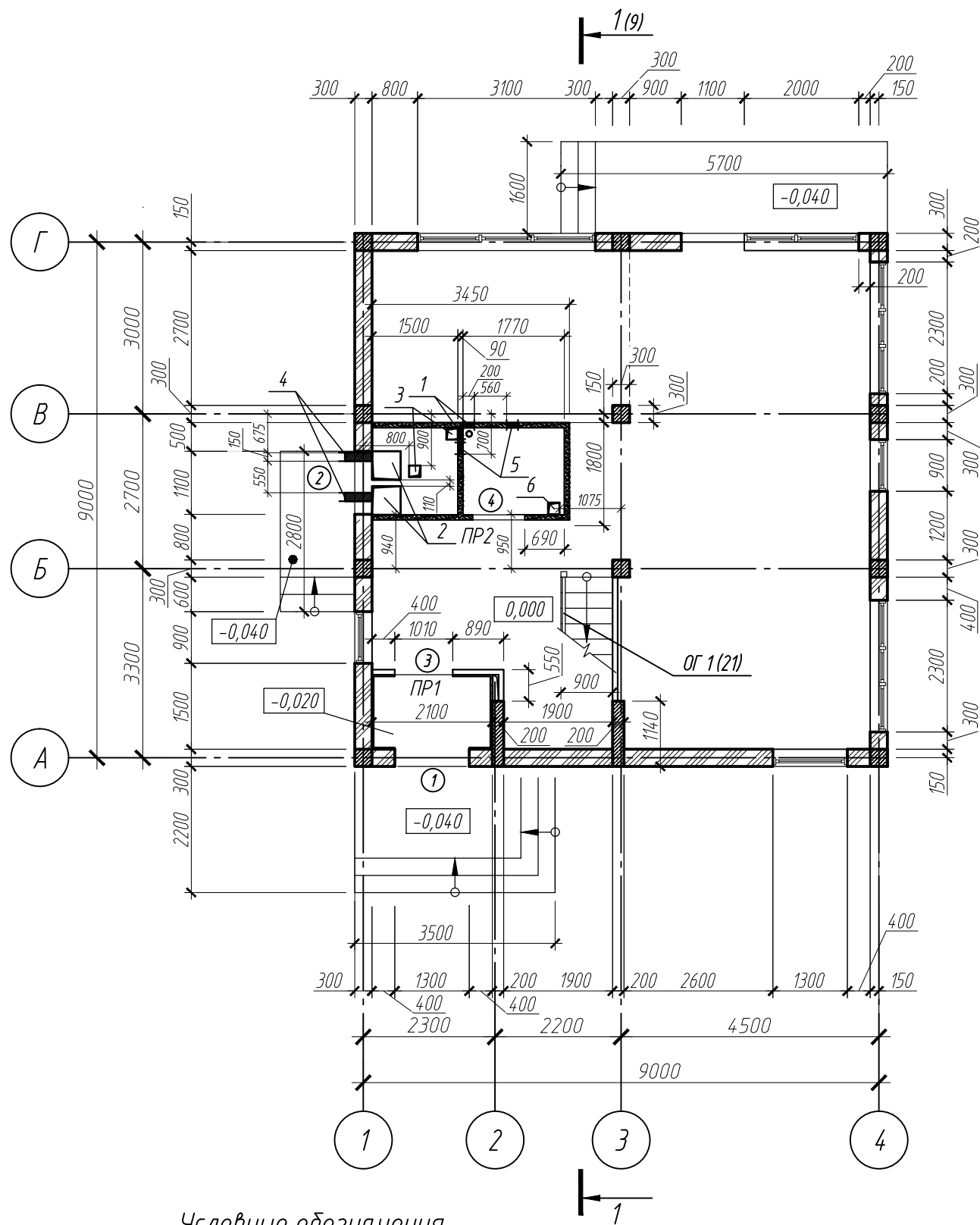


Ведомость отверстий

№ отв.	Размеры b x h, мм	Отм. низа отв.	Примечание
1	200x300	0,000	ВК
2	500x500	отв. ВК в перекрытии на отм. 0,000	
3	200x200	отв. ВК в перекрытии на отм. 0,000	
4	150x150	+2,900	ОВ
5	200x200	+2,875	ОВ

Ведомость проемов

Марка позиц.	Размер проема в кладке, мм
1	1300 x 3070
2	1100 x 2730
3	1010 x 2200
4	910 x 2200



ЛИСТ В ДОРАБОТКЕ

Общие примечания

- Кладку наружных стен рекомендуется выполнять на цементно-песчаном растворе марки М75 с толщиной швов 10 мм. Кладку стен выполнять с "в один блок" с порядовой цепной перевязкой не менее, чем 100мм по вертикали.
- Кладку перегородок t=90мм выполнить на специальном клеевом составе, толщина шва 3мм.
- Стойки ВК защитить по месту гипсоволокнистыми плитами ГВЛ б = 10 мм на высоту этажа по стоечным профилям ПС 50*50 по СП 55-102-2001.
- Заливку бетона осуществить совместно с монтажом канализационных труб, проходящих ниже конструкции пола.

Условные обозначения

- Железобетонная стена толщиной 200 мм
- Перегородки из гипсовых пазогребневых плит толщиной 90мм
- Перегородки из гипсовых пазогребневых плит (гидрофобизированных) толщиной 90мм
- Стеновые газобетонные блоки "СИЛ БЕТ" по ГОСТ 31360-2007 толщиной 300 мм

Согласовано

Взам. инв. №

Подп. и дата

Инв. № подл.

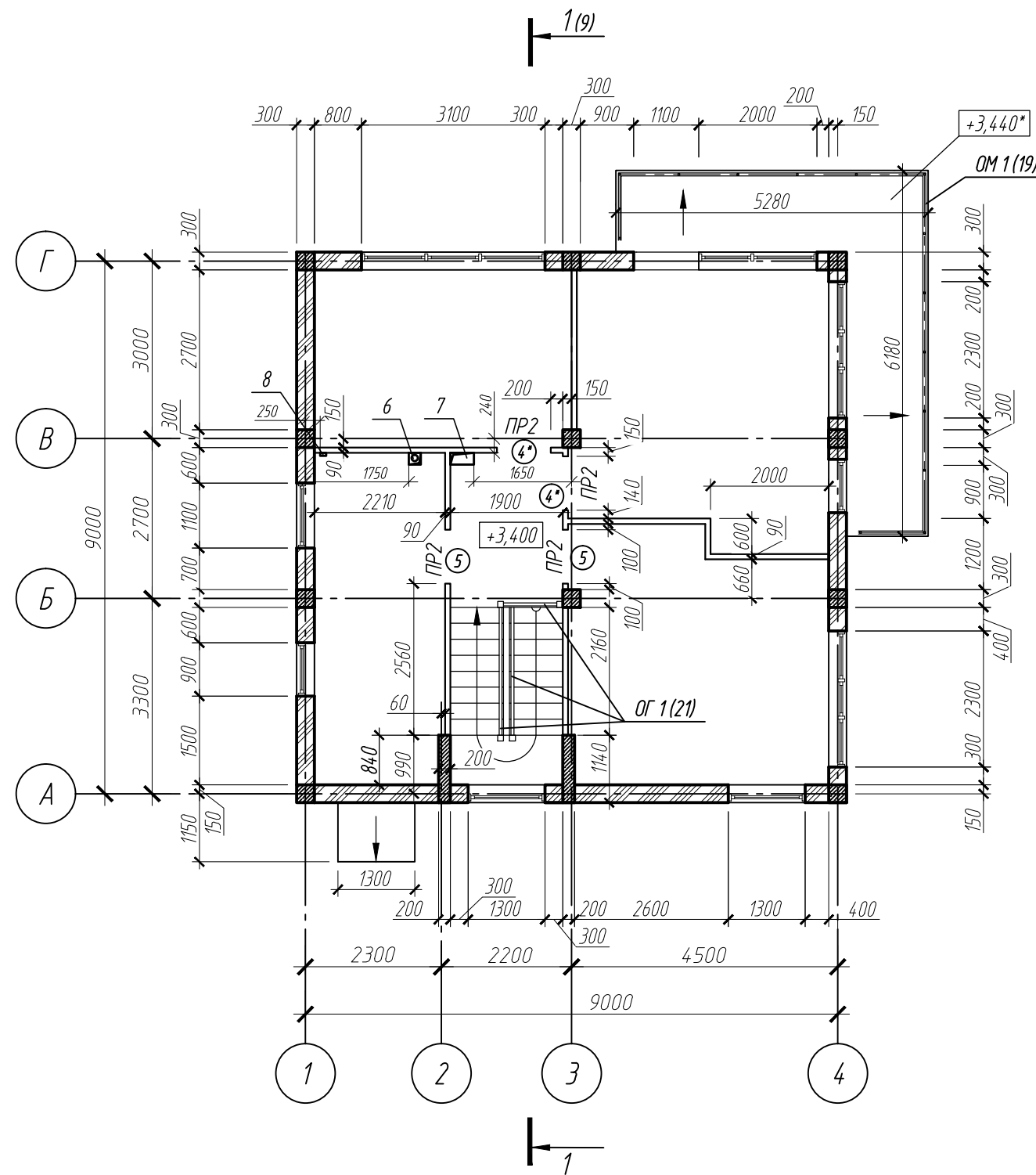
						517 02 16 290 - 3 - AP			
						Жилой поселок ЖСК "Остров" на п-ве Саперном в г. Владивостоке Индивидуальные жилые дома - проекты НИ2М, НИ3М, НИ4М, НОВИК-М (корректировка)			
Изм.	Кол. уч.	Лист	№ док.	Подп.	Дата	Индивидуальный жилой дом НИ2М	Стадия	Лист	Листов
Разработал	Комлева						Р	4	
Разработал	Адамович								
Проверил	Голузенко								
Н. контроль	Белоцерковская					Кладочный план на отм. 0,000	ООО "Новая архитектура"		

Ведомость отверстий

№ отв.	Размеры b x h, мм	Отм. низа отв.	Примечание
6	200x200	отв. ВК в перекрытии на отм. +3,350	
7	400x200	отв. ОВ перекрытии на отм. +3,350	
8	100x50	отв. ОВ перекрытии на отм. +3,350	

Ведомость проемов

Марка позиц.	Размер проема в кладке, мм
4*,5	910 x 2200



Условные обозначения

- Железобетонная стена толщиной 200 мм
- Перегородки из гипсовых пазогребневых плит толщиной 90мм
- Стеновые газобетонные блоки "СИЛ БЕТ" по ГОСТ 31360-2007 толщиной 300 мм

Согласовано

Взам. инв. №

Подп. и дата

Инв. № подл.

						517 02 16 290 - 3 - AP			
						Жилой поселок ЖСК "Остров" на п-ве Саперном в г. Владивостоке Индивидуальные жилые дома - проекты НИ2М, НИ3М, НИ4М, НОВИК-М (корректировка)			
Изм.	Кол. уч.	Лист	№ док.	Подп.	Дата	Индивидуальный жилой дом НИ2М	Стадия	Лист	Листов
Разработал	Комлева						Р	5	
Разработал	Адамович					Кладочный план на отм. +3,400	ООО "Новая архитектура"		
Проверил	Голубенко								
Н. контроль	Белоцерковская								